

# 新北市坪林區

## 104 年區政統計年報



新 北 市 坪 林 區 公 所 編 印  
中 華 民 國 1 0 4 年 6 月

# 壹、一般概況

# 壹、一般概況

## 一、地理型態之特色

坪林境內多山，林木蒼鬱，北勢溪貫穿區內，支流眾多，有著農林漁相兼的產業型態，是一處典型的山城聚落。坪林區的地勢是屬於丘陵及中級山岳地區，境內山巒峻嶺環繞，北面為伏獅山系，南面為阿玉山系，平地少而多陡坡，全區位置高度約在海拔 150 公尺至 1200 公尺之間，地形起伏變化甚大。



圖 1-1 坪林區茶園風貌

雖然全區土地位於臺北水源特定區內，臺北水源特定區管理委員會為了保護翡翠水庫之水質、水源避免遭受汙染，不但制定相關法規限制水源特地區內之土地開發利用，且依據「變更坪林水源特定區計畫(第二次通盤檢討)土地使用分區管制要點」第二條規定，其區域內之住宅區若自然坡度大於 30% 以上不得作為建築使用，由表 1 可得知，自然坡度小於 30% 者，僅佔全區總面積之 20%，換言之，可利用開發之土地僅佔全區面積之 20%，所能開發利用之資源並不優渥。

表 1-1 坪林區地型坡度分佈表

坡度分佈	全區面積之百分比
45% 以上	60%
45~30%	20%
30~20%	14%
20% 以下	6%



## 二、氣候型態之特色

由於坪林區為河谷地形，日夜溫差大，其各季及年平均溫度均較臺北地區低約 1~3°C，氣候涼爽宜人。更因擁有這種氣候條件，使得坪林為大臺北都會地區夏季避暑之勝地。除了孕育林木茂盛之森林景觀，低於海拔 300 公尺者占全面積的 20%，低於海拔 500 公尺者占 60%。此範圍內之氣候溫暖潮濕雲霧瀰漫，這些丘陵地利於排水且土壤呈酸性反應，是茶樹極佳的生長環境，茶園綿延起伏極，發展出坪林為享譽全台之文山包種茶區，是北台灣高品質茶葉的產區。種植面積以坪林里、大林里、粗窟里較為密集，其餘全區亦有種植，約植於 400~700 公尺的坡地，植被良好，景色秀麗，亦是本地獨特的景觀之一。

## 三、人口型態

坪林的居民人口數相當稀少，歷年來都未超過七千人，全區人數僅佔新北市 0.17%，及大文山地區（新店、汐止、深坑、石碇、烏來、坪林）的 1.32% 左右。這樣的人口規模並不利於產業的發展。此外，在人口成長方面，歷年來人口數幾乎為零成長，但是近年來區內人口外移數量仍多，使得社會增加率為負值，造成人口成長停滯。而都市計畫區內人口亦是逐年減少，其原因包括坪林地處偏遠，地方產業較缺乏競爭力，加上聯外交通愈來愈便利，反而加速人口外移現象。

表 1-2 坪林區近年總人口數統計表

年代	總人口數	男生人數	女生人數	總人口之成長率
民國 92 年	5,916	3,407	2,509	-0.014
民國 93 年	6,071	3,460	2,611	0.026
民國 94 年	6,207	3,531	2,676	0.022
民國 95 年	6,194	3,512	2,682	-0.002
民國 96 年	6,303	3,579	2,724	0.017
民國 97 年	6,735	3,791	2,944	0.068
民國 98 年	6,650	3,760	2,890	-0.013
民國 99 年	6,537	3,647	2,890	-0.016
民國 100 年	6,533	3,632	2,907	0.002
民國 101 年	6,483	3,610	2,873	-0.001
民國 102 年	6,460	3,621	2,839	-0.001
民國 103 年	6,455	3,603	2,852	-0.001

資料來源：新北市坪林區戶政事務所

此外最重要的是，台北水源特定區計畫，因法令管制嚴格，除農業外，其餘工商活動的開發均受到限制，整體產業因土地利用條件之種種限制因素，發展呈現瓶頸，就業人口亦無法提升。居民就業困難，多數之青壯人口均向外發展居多，導致人口外移。此外，全區房舍新建或改建亦受到層層限制，老舊房舍更新成本高，只能任其荒廢，亦降低了居民的生活與住宅品質。

#### **四、產業特色**

坪林區多為山地，地形以丘陵地為多，境內峰巒疊翠，高山溪流遍佈全境，唯有河谷部分地勢較為平緩。農民利用河谷地或緩坡闢建梯田，形成坪林特殊的產業景觀地形，這些梯田不論種稻或茶，都對坪林後來的產業發展有著極大的貢獻。由於地形之因素，使得坪林區境內大多為梯田式茶園，有利於採茶工作的方便性。

#### **五、自然景觀特色**

90年代的坪林因保有獨一無二且未遭破壞的自然環境資源，使得坪林有潛力成為未來「生態旅遊」的重要地區。區內多年護溪護漁的措施，已獲得了不錯的成效，時可見魚兒在溪面覓食翻轉的動態景象；加以坪林區之緣溪步道，各項生態指標豐富。

# 坪林行政區劃圖



圖 1-2 新北市坪林區行政區域圖

1-1 新北市坪林區已登記公私有土地筆數面積

中華民國103年底

面積單位：公頃

項目 公私有別	已登記土地面積(公頃)	已登記土地筆數(筆)
總計	6.6333	22
公有	6.6333	22
私有	-	-
公私共有	-	-

資料來源：本所秘書室

1-2 新北市坪林區各里鄰戶口數

中華民國103年底

單位：人

里 別	面 積 (平方公里)	鄰 數 (鄰)	戶 數 (戶)	人 口 數 (人)		
				合計	男	女
總 計	170.84	78	2,478	6,455	3,603	2,852
上德里	14.85	13	337	868	497	371
大林里	42.14	10	454	1,241	717	524
水德里	10.76	10	271	698	386	312
石槽里	43.41	9	196	455	243	212
坪林里	2.80	12	457	1,368	734	634
粗窟里	28.53	11	360	931	540	391
漁光里	28.35	13	403	894	486	408

資料來源：新北市坪林區戶政事務所



1-3 新北市坪林區現住人口之年齡分配

中華民國103年底

單位：人

性別	總計	0-4歲	5-9歲	10-14歲	15-19歲	20-24歲	25-29歲	30-34歲	35-39歲	40-44歲	45-49歲	50-54歲	55-59歲	60-64歲	65歲以上
總計	6,455	221	126	235	340	374	370	365	402	469	541	575	552	476	1,409
男	3,603	117	63	125	184	194	194	187	227	282	337	371	334	275	713
女	2,852	104	63	110	156	180	176	178	175	187	204	204	218	201	696

資料來源：新北市坪林區戶政事務所

1-4 新北市坪林區現住人口之教育程度

中華民國103年底

單位：人

性別	總計	15歲以上												未滿15歲
		合計	博士	研究所	大學	專科	高中	高職	初中	初職	小學	自修	不識字	
總計	6,455	5,873	19	140	792	443	537	1,190	966	13	1,443	48	282	582
男	3,603	3,298	15	98	384	266	325	726	629	9	762	23	61	305
女	2,852	2,575	4	42	408	177	212	464	337	4	681	25	221	277

資料來源：新北市坪林區戶政事務所

1-5 新北市坪林區現住人口之婚姻狀況

中華民國103年底

單位：人

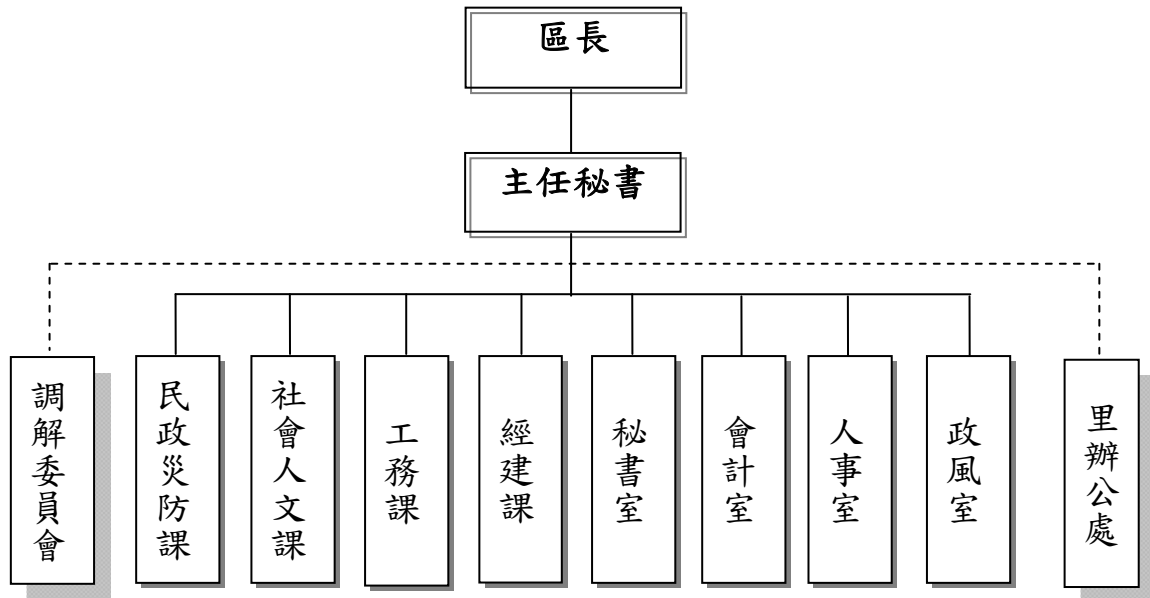
性別	總計	15歲以上				
		合計	未婚	有配偶	離婚	喪偶
總計	6,455	5,873	1,658	3,270	405	540
男	3,603	3,298	982	1,940	263	113
女	2,852	2,575	676	1,330	142	427

資料來源：新北市坪林區戶政事務所

# 貳、行政

2-1 新北市坪林區公所組織系統表

中華民國103年底



資料來源：本所人事室

附註：(1)無副區長免填。(2)組織表依實際情形編製。



2-2 新北市坪林區公所編制及現有員額(1)

中華民國103年底

單位：人

職稱別	職等	合計		民政災防課		社會人文課		工務課		經建課		秘書室		會計室		人事室		政風室	
		編制	現有	編制	現有	編制	現有	編制	現有	編制	現有	編制	現有	編制	現有	編制	現有	編制	現有
總計		29	24	6	6	4	4	4	2	5	4	5	4	2	2	1	1	-	-
區長	薦任第九職等	1	1	-	-	-	-	-	-	-	-	-	-	-	-	-	-	-	-
副區長		-	-	-	-	-	-	-	-	-	-	-	-	-	-	-	-	-	-
主任秘書	薦任第八職等至薦任第九職等	1	-	-	-	-	-	-	-	-	-	-	-	-	-	-	-	-	-
秘書	薦任第七職等	-	-	-	-	-	-	-	-	-	-	-	-	-	-	-	-	-	-
視導	薦任第七職等	-	-	-	-	-	-	-	-	-	-	-	-	-	-	-	-	-	-
調解會秘書	委任第五職等至薦任第七職等	-	-	-	-	-	-	-	-	-	-	-	-	-	-	-	-	-	-

職稱別	職等	合計		民政災防課		社會人文課		工務課		經建課		秘書室		會計室		人事室		政風室	
		編制	現有	編制	現有	編制	現有	編制	現有	編制	現有	編制	現有	編制	現有	編制	現有	編制	現有
課長 (室主任)	薦任第七等至薦任第八等	6	5	1	1	1	1	1	-	1	1	1	1	1	1			-	-
技士	委任第五等或薦任第六等至薦任第七等	3	3	-	-	-	-	2	2	1	1	-	-	-	-	-	-	-	-
課員	委任第五等或薦任第六等至薦任第七等	8	7	1	1	2	2	-	-	1	1	3	3	1	1	-	-	-	-
助理員	委任第四等至委任第五等或薦任第六等	-	-	-	-	-	-	-	-	-	-	-	-	-	-	-	-	-	-

職稱別	職等	合計		民政災防課		社會人文課		工務課		經建課		秘書室		會計室		人事室		政風室	
		編制	現有	編制	現有	編制	現有	編制	現有	編制	現有	編制	現有	編制	現有	編制	現有	編制	現有
技佐	委任第四等至委任第五等或薦任第六等	2	-	-	-	-	-	1	-	1	-	-	-	-	-	-	-	-	-
辦事員	委任第三等至委任第五等	3	3	1	1	1	1	-	-	1	1	-	-	-	-	-	-	-	-
書記	委任第一等至委任第三等	1	1	-	-	-	-	-	-	-	-	1	-	-	-	-	-	-	-
里幹事	委任第四等至委任第五等或薦任第六等	3	3	3	3	-	-	-	-	-	-	-	-	-	-	-	-	-	-
其他(人事管理員)	委任第五等至薦任第七等	1	1-	-	-	-	-	-	-	-	-	-	-	-	-	1	1-	-	-

資料來源：本所人事室

附註：(1)本區本年底有技工1人，工友3人，駕駛0人，駐衛警0人。

(2)區長、主任秘書、秘書、留任秘書、視導列於本所、調解會秘書列於民政災防課。

2-3 新北市坪林區公所現有職員人數—按教育程度分(1)

中華民國103年底

單位：人

項目別	總計	研究所			大學畢業	專科畢業	高中(職)畢業	國(初)中以下
		合計	博士	碩士				
總計	24	6	-	6	12	4	2	-
男	15	6	-	6	6	2	1	-
女	9	-	-	-	6	2	1	-
政務人員	-	-	-	-	-	-	-	-
男	-	-	-	-	-	-	-	-
女	-	-	-	-	-	-	-	-
民選機關首長	-	-	-	-	-	-	-	-
男	-	-	-	-	-	-	-	-
女	-	-	-	-	-	-	-	-
簡薦委任(派)人員 (含雇員)	24	6	-	6	12	4	2	-
簡任(派)	-	-	-	-	-	-	-	-
男	-	-	-	-	-	-	-	-
女	-	-	-	-	-	-	-	-
薦任(派)	14	4	-	4	7	2	1	-
男	11	4	-	4	5	1	1	-
女	3	-	-	-	2	1	-	-
委任(派)	10	2	-	2	5	2	1	-
男	4	2	-	2	1	1	-	-
女	6	-	-	-	4	1	1	-
聘任	-	-	-	-	-	-	-	-
男	-	-	-	-	-	-	-	-
女	-	-	-	-	-	-	-	-
醫事人員	-	-	-	-	-	-	-	-
男	-	-	-	-	-	-	-	-
女	-	-	-	-	-	-	-	-

項目別	總計	研究所			大學畢業	專科畢業	高中(職)畢業	國(初)中以下
		合計	博士	碩士				
雇員	-	-	-	-	-	-	-	-
男	-	-	-	-	-	-	-	-
女	-	-	-	-	-	-	-	-
警察(消防)人員	-	-	-	-	-	-	-	-
警監	-	-	-	-	-	-	-	-
男	-	-	-	-	-	-	-	-
女	-	-	-	-	-	-	-	-
警正	-	-	-	-	-	-	-	-
男	-	-	-	-	-	-	-	-
女	-	-	-	-	-	-	-	-
警佐	-	-	-	-	-	-	-	-
男	-	-	-	-	-	-	-	-
女	-	-	-	-	-	-	-	-

資料來源：本所人事室

附註：(1)請依人事處行政機關人事業務查報表資料填報。



## 2-4 新北市坪林區公所現有職員人數—按考試及格別分(1)

中華民國103年底

單位：人

項目別	總計	考試及格種類(2)							依其他 法令進 用
		合計	高等 考試	普通 考試	初等 考試	特種 考試	升等 考試	其他 考試	
總計	24	24	4	5	-	9	6	-	-
男	15	15	3	3	-	6	3	-	-
女	9	9	1	2	-	3	3	-	-
政務人員	-	-	-	-	-	-	-	-	-
男	-	-	-	-	-	-	-	-	-
女	-	-	-	-	-	-	-	-	-
民選機關首長	-	-	-	-	-	-	-	-	-
男	-	-	-	-	-	-	-	-	-
女	-	-	-	-	-	-	-	-	-
簡薦委任(派)人員 (含雇員)	24	24	4	5	-	9	6	-	-
簡任(派)	-	-	-	-	-	-	-	-	-
男	-	-	-	-	-	-	-	-	-
女	-	-	-	-	-	-	-	-	-
薦任(派)	14	14	3	3	-	4	4	-	-
男	11	11	2	2	-	4	3	-	-
女	3	3	1	1	-	-	1	-	-
委任(派)	10	10	1	2	-	5	2	-	-
男	4	4	1	1	-	2	-	-	-
女	6	6	-	1	-	3	2	-	-
聘任	-	-	-	-	-	-	-	-	-
男	-	-	-	-	-	-	-	-	-
女	-	-	-	-	-	-	-	-	-

項目別	總計	考試及格種類(2)							依其他 法令進 用
		合計	高等 考試	普通 考試	初等 考試	特種 考試	升等 考試	其他 考試	
醫事人員	-	-	-	-	-	-	-	-	-
男	-	-	-	-	-	-	-	-	-
女	-	-	-	-	-	-	-	-	-
雇員	-	-	-	-	-	-	-	-	-
男	-	-	-	-	-	-	-	-	-
女	-	-	-	-	-	-	-	-	-
警察(消防)人員	-	-	-	-	-	-	-	-	-
警  監	-	-	-	-	-	-	-	-	-
男	-	-	-	-	-	-	-	-	-
女	-	-	-	-	-	-	-	-	-
警  正	-	-	-	-	-	-	-	-	-
男	-	-	-	-	-	-	-	-	-
女	-	-	-	-	-	-	-	-	-
警  佐	-	-	-	-	-	-	-	-	-
男	-	-	-	-	-	-	-	-	-
女	-	-	-	-	-	-	-	-	-

資料來源：本所人事室

附註：(1)請依人事處行政機關人事業務查報表資料填報。

(2)考試係指應考選機關舉辦之各類考試及格並取得及格證書者，無考試及格資格者，請填「依其他法令進用」欄。

2-5 新北市坪林區公所現有職員人數—按年齡分(1)

中華民國103年底

單位：人

項目別	總計	24歲以下	25-29歲	30-34歲	35-39歲	40-44歲	45-49歲	50-54歲	55-59歲	60-64歲	65歲以上
總計	24	1	2	3	3	2	2	7	3	1	-
男	15	1	-	3	2	1	2	5	1	-	-
女	9	-	2	-	1	1	-	2	2	1	-
政務人員	-	-	-	-	-	-	-	-	-	-	-
男	-	-	-	-	-	-	-	-	-	-	-
女	-	-	-	-	-	-	-	-	-	-	-
民選機關首長	-	-	-	-	-	-	-	-	-	-	-
男	-	-	-	-	-	-	-	-	-	-	-
女	-	-	-	-	-	-	-	-	-	-	-
簡薦委任(派)人員 (含雇員)	24	1	2	3	3	2	2	7	3	1	-
簡任(派)	-	-	-	-	-	-	-	-	-	-	-
男	-	-	-	-	-	-	-	-	-	-	-
女	-	-	-	-	-	-	-	-	-	-	-
薦任(派)	14	-	-	3	1	2	2	4	2	-	-
男	11	-	-	3	1	1	2	3	1	-	-
女	3	-	-	-	-	1	-	1	1	-	-
委任(派)	10	1	2	-	2	-	-	3	1	1	-
男	4	1	-	-	1	-	-	2	-	-	-
女	6	-	2	-	1	-	-	1	1	1	-
聘任	-	-	-	-	-	-	-	-	-	-	-
男	-	-	-	-	-	-	-	-	-	-	-
女	-	-	-	-	-	-	-	-	-	-	-

項目別	總計	24歲以下	25-29歲	30-34歲	35-39歲	40-44歲	45-49歲	50-54歲	55-59歲	60-64歲	65歲以上
醫事人員	-	-	-	-	-	-	-	-	-	-	-
男	-	-	-	-	-	-	-	-	-	-	-
女	-	-	-	-	-	-	-	-	-	-	-
雇員	-	-	-	-	-	-	-	-	-	-	-
男	-	-	-	-	-	-	-	-	-	-	-
女	-	-	-	-	-	-	-	-	-	-	-
警察(消防)人員	-	-	-	-	-	-	-	-	-	-	-
警  監	-	-	-	-	-	-	-	-	-	-	-
男	-	-	-	-	-	-	-	-	-	-	-
女	-	-	-	-	-	-	-	-	-	-	-
警正	-	-	-	-	-	-	-	-	-	-	-
男	-	-	-	-	-	-	-	-	-	-	-
女	-	-	-	-	-	-	-	-	-	-	-
警佐	-	-	-	-	-	-	-	-	-	-	-
男	-	-	-	-	-	-	-	-	-	-	-
女	-	-	-	-	-	-	-	-	-	-	-

資料來源：本所人事室

附註：(1)請依人事處行政機關人事業務查報表資料填報。

## 2-6 新北市坪林區公所經費預決算數額--按工作計畫別分

中華民國103年底

科目	本年度預算數 (103年度)	上年度(102年度)		本年度與上年度預算比較	
		預算數	決算數	增減數	增減率(%)
總計	189,962,000	187,992,391	161,883,699	1,969,609	1.05%
區政業務	189,562,000	187,992,391	161,883,699	1,569,609	0.83%
一般行政	44,485,000	44,737,891	43,813,527	(252,891)	-0.57%
民政業務	13,613,000	13,188,500	12,162,724	424,500	3.22%
役政及防災業務	340,000	270,000	247,251	70,000	25.93%
宗教禮俗	-	-	-	-	-
農漁業務	1,741,000	3,041,000	3,040,732	(1,300,000)	-42.75%
水利業務	0	1,000,000	923,440	(1,000,000)	-100.00%
交通業務	0	315,000	285,500	(315,000)	-100.00%
觀光經濟	9,900,000	21,300,000	9,202,058	(11,400,000)	-53.52%
觀光業務	-	-	-	-	-
社會業務	-	-	-	-	-
社會文化	59,849,000	42,749,000	35,145,141	17,100,000	40.00%
文化業務	-	-	-	-	-
社區發展	-	-	-	-	-
道路及公園業務	10,402,000	10,100,000	9,772,465	302,000	2.99%
建築及設備	49,232,000	51,291,000	47,290,861	(2,059,000)	-4.01%
第一預備金	400,000	-	-	400,000	-
第一預備金 <sup>(1)</sup>	400,000	-	-	400,000	-

資料來源：本所會計室

附註：(1)第一預備金預算數為動支後之淨額，決算數請攤至其他工作計畫。



## 2-7 新北市坪林區公所經費預決算數額--按用途別科目分

中華民國103年底

單位：元

科 目	本 年 度 預 算 數 (101年度)	上 年 度 (101年度)		本 年 度 與 上 年 度 預 算 比 較	
		預 算 數	決 算 數	增 減 數	增 減 率 (%)
總計	189,962,000	187,992,391	161,883,699	1,969,609	1.05%
人事費	35,021,000	35,021,429	35,016,949	(429)	0.00%
業務費	49,909,000	62,329,962	46,241,125	(12,420,962)	-19.93%
獎補助及損失(經常門)	55,400,000	39,350,000	33,334,766	16,050,000	40.79%
債務費	-	-	-	-	-
預備金	400,000	-	-	400,000	-
設備及投資	49,232,000	51,291,000	47,290,861	(2,059,000)	-4.01%
獎補助及損失(資本門)	-	-	-	-	-

資料來源：本所會計室

2-8 新北市坪林區調解業務概況表

中華民國103年

單位：件

件數		民事案件									刑事案件						
		合計	債務	租賃	物權	親屬	繼承	商事	營建工程	其他	合計	妨害風化	妨害婚姻及家庭	傷害及毀棄損壞	妨害自由名譽信用及祕密	竊盜及侵占詐欺	其他
受理	合計	25	1	-	24	-	-	-	-	-	3	-	-	2	-	1	-
	去年未結	-	-	-	-	-	-	-	-	-	-	-	-	-	-	-	-
	新收	-	-	-	-	-	-	-	-	-	-	-	-	-	-	-	-
調解成立		11	-	-	2	-	-	-	-	-	1	-	-	1	-	-	-
調解不成立	不到場	8	-	-	8	-	-	-	-	-	1	-	-	1	-	-	-
	其他	6	1	-	5	-	-	-	-	4	1	-	-	-	-	1	-
撤回或駁回		-	-	-	-	-	-	-	-	-	-	-	-	-	-	-	-
法院已核定		11	-	-	-	-	-	-	-	-	-	-	-	-	-	-	-

件數 調解事件種類	民 事 案 件									刑 事 案 件						
	合計	債務	租賃	物權	親屬	繼承	商事	營建工程	其他	合計	妨害風化	妨害婚姻及家庭	傷害及毀棄損壞	妨害自由名譽信用及秘密	竊盜及侵占詐欺	其他
法院不予核定	-	-	-	-	-	-	-	-	-	-	-	-	-	-	-	-
今年未結	-	-	-	-	-	-	-	-	-	1	-	-	-	-	-	1
調解成立 (%)	44%	-	-	46%	-	-	-	-	-	33%	-	-	50%	-	-	-

資料來源：本所民政災防課

參、民 政

3-1 新北市坪林區里長選舉概況

中華民國103年

單位：人

里別 (1)	選舉日期	選舉人數 (人)	投票數 (票)	投票率 (%) (投票數/ 選舉 人數)*100	候選人 數 (人)	當選人			
						姓名	年齡	性別	就職日期
總計	103/11/29	5,460	3,731	68%	12				103/11/29
上德里	103/11/29	728	546	75%	2	梁金富	43	男	103/11/29
大林里	103/11/29	1,039	627	60.35%	1	林炳東	47	男	103/11/29
水德里	103/11/29	587	364	62.01%	1	張文進	54	男	103/11/29
石槽里	103/11/29	391	297	75.69%	2	張秀霞	54	女	103/11/29
坪林里	103/11/29	1,113	829	74.48%	3	陳進來	58	男	103/11/29
粗窟里	103/11/29	799	586	73.34%	2	翁耀廷	59	男	103/11/29
漁光里	103/11/29	803	482	60.02%	1	陳進發	47	男	103/11/29

資料來源：本所民政災防課

附註：(1)本區現有7里,今年改選7里。(2)該年度若無選舉則該表填“無”。



3-2 新北市坪林區鄰長遴聘概況

中華民國103年底

單位：鄰；人

里 別	里內現有 鄰數	年 底 鄰 長 人 數			未遴聘 鄰數	本年異動(解 遴 聘) 鄰 長 數		
		合計	男	女		合計	男	女
總 計	78	78	62	14	無			
上德里	13	13	12	1				
大林里	10	10	8	2				
水德里	10	10	9	1				
石槽里	9	9	6	3				
坪林里	12	12	9	3				
粗窟里	11	11	8	3				
漁光里	13	13	12	1				

資料來源：本所民政災防課

3-3 新北市坪林區里民大會出席情形及建議案件數

中華民國103年

單位：件

里別	會期時間	轄區總人數	里民人數出席	出席率%	建議案件 (件)													執行情形 (件)				
					合計	民政	財政	建設	教育	工務	社會	警政	衛生	地政	環保	都市發展	自來水	其他	已依案執行 A級	正依案執行 B級	計畫執行 C級	無法辦理 D級
總計	無	-	-	-	-	-	-	-	-	-	-	-	-	-	-	-	-	-	-	-	-	-
上德里	-	-	-	-	-	-	-	-	-	-	-	-	-	-	-	-	-	-	-	-	-	-
大林里	-	-	-	-	-	-	-	-	-	-	-	-	-	-	-	-	-	-	-	-	-	-
水德里	-	-	-	-	-	-	-	-	-	-	-	-	-	-	-	-	-	-	-	-	-	-
石槽里	-	-	-	-	-	-	-	-	-	-	-	-	-	-	-	-	-	-	-	-	-	-
坪林里	-	-	-	-	-	-	-	-	-	-	-	-	-	-	-	-	-	-	-	-	-	-
粗窟里	-	-	-	-	-	-	-	-	-	-	-	-	-	-	-	-	-	-	-	-	-	-
漁光里	-	-	-	-	-	-	-	-	-	-	-	-	-	-	-	-	-	-	-	-	-	-

資料來源：本所民政災防課

3-4 新北市坪林區改善市容查報有關案件執行情形

中華民國103年

單位：件

查報事項  區分(1)	總計	一、	二、	三、	四、	五、	六、	七、	八、	九、	十、
		道路、水溝、下水道、橋樑、河川、堤防等公共設施之損壞事項	公園、綠地、行道樹等之維護、修剪及正事項	廢棄物、廢土、水溝、下水道、公廁等之清理維護事項	違規廣告查報事項	交通號(標)誌、標線之修復及移除廢棄交通號誌事項	門牌、街道巷弄名牌之維護事項	路燈、水電、電信、瓦斯設施之損壞修復事項	競選廣告之改善、移除事項	路霸檢舉通報事項	其他有礙市容瞻及害公安事項
總計	515	3	-	1	-	2	-	509	-	-	-
查報	515	3	-	1	-	2	-	509	-	-	-
收件	515	3	-	1	-	2	-	509	-	-	-
移文	-	-	-	-	-	-	-	-	-	-	-
短期計畫	-	-	-	-	-	-	-	-	-	-	-
長期計畫	-	-	-	-	-	-	-	-	-	-	-
無法辦理	-	-	-	-	-	-	-	-	-	-	-
完工	515	3	-	1	-	2	-	509	-	-	-
查驗未通過	-	-	-	-	-	-	-	-	-	-	-
查驗未執行	-	-	-	-	-	-	-	-	-	-	-
結案	515	3	-	1	-	2	-	509	-	-	-

資料來源：本所經建課

附註：(1)待改分0件；改列非市容查報0件；轉府外單位0件。

3-5 新北市坪林區鄰長異動概況

中華民國103年

單位：鄰；人

月底別	現有鄰數	當月底實有鄰長數	當月底實有鄰長數與現有鄰數不符原因						當月行政區域調整增加鄰數	備註
			合計	空鄰	遷出未補聘	死亡未補聘	任期屆滿未遴聘	其他		
1月底	78	78	-	-	-	-	-	-	-	
2月底	78	78	-	-	-	-	-	-	-	
3月底	78	78	-	-	-	-	-	-	-	
4月底	78	78	-	-	-	-	-	-	-	
5月底	78	78	-	-	-	-	-	-	-	
6月底	78	78	-	-	-	-	-	-	-	
7月底	78	78	-	-	-	-	-	-	-	
8月底	78	78	-	-	-	-	-	-	-	
9月底	78	78	-	-	-	-	-	-	-	
10月底	78	78	-	-	-	-	-	-	-	
11月底	78	78	-	-	-	-	-	-	-	
12月底	78	78	-	-	-	-	-	-	-	

資料來源：本所民政災防課

3-6 新北市坪林區各級學校(1)一覽表

中華民國103年底

學 校 名 稱	現 任 校 長	所 在 里	地 址
新北市立坪林區國民中學	李永旭	坪林里	新北市坪林區坪林里國中路4號
新北市坪林區國民小學	呂金榮	坪林里	新北市坪林區坪林里國中路4號
新北市坪林區國民小學 附設幼稚園	呂金榮	坪林里	新北市坪林區坪林里國中路4號
新北市坪林區幼兒園	馬震亞	坪林里	新北市坪林區坪林里國中路4號

資料來源：本所社會人文課

附 註：(1)包括各級公私立學校及幼稚園。

3-6 新北市坪林區各級學校(1)一覽表(續)

中華民國103年底

單位：所

設立別	總計	大學	專科	高級職業學校	高級中學	完全中學	國民中學	國民小學	幼稚園
總計	4	-	-	-	-	-	1	1	2
國立	-	-	-	-	-	-	-	-	-
市立	4	-	-	-	-	-	1	1	2
私立	-	-	-	-	-	-	-	-	-

資料來源：本所民政災防課

3-7 新北市坪林區體育活動概況

中華民國103年

活動名稱	本 年			上 年			本年較上年 參加人數增 減百分比 (%)
	次數 (次)	參加隊 數 (隊)	參加人數 (人)	次數 (次)	參加隊 數 (隊)	參加人 數 (人)	
無							

資料來源：本所民政災防課

3-8 新北市坪林區維護市容會報決議案件辦理情形

中華民國103年底

單位：件

項目	總計	市府單位				區級單位				其他單位						
		合計	A級已依案執行完成	B級正依案執行	C級計畫執行	D級無法執行	合計	A級已依案執行完成	B級正依案執行	C級計畫執行	D級無法執行	合計	A級已依案執行完成	B級正依案執行	C級計畫執行	D級無法執行
總計	520	520	-	-	-	-	520	520	-	-	-	-	-	-	-	-
區內違建屢拆屢建之查察處理事項	-	-	-	-	-	-	-	-	-	-	-	-	-	-	-	-
區內環境衛生之整理及公共衛生之改進事項	-	-	-	-	-	-	-	-	-	-	-	-	-	-	-	-
區內違章攤販之取締事項	-	-	-	-	-	-	-	-	-	-	-	-	-	-	-	-
區內市場管理及清潔事項	-	-	-	-	-	-	-	-	-	-	-	-	-	-	-	-



項目	總計	市府單位				區級單位				其他單位						
		合計	A級已依案執行完成	B級正依案執行	C級計畫執行	D級無法執行	合計	A級已依案執行完成	B級正依案執行	C級計畫執行	D級無法執行	合計	A級已依案執行完成	B級正依案執行	C級計畫執行	D級無法執行
區內路燈、花木及綠地之維護事項	519	-	-	-	-	-	519	519	-	-	-	-	-	-	-	-
區內交通設施（標誌、標線、號誌及單行道等）之建議事項	1	-	-	-	-	-	1	1	-	-	-	-	-	-	-	-
區內街弄巷道及側溝整修維護及建議事項	-	-	-	-	-	-	-	-	-	-	-	-	-	-	-	-
查報改善市容及增進市民福祉，內容牽涉本區有關單位急待處理事項	-	-	-	-	-	-	-	-	-	-	-	-	-	-	-	-
其他有關區內維護市容事項	-	-	-	-	-	-	-	-	-	-	-	-	-	-	-	-

資料來源：本所工務課

# 肆、社 會

4-1 新北市坪林區社區發展協會會員人數

中華民國103年底

社區名稱	成立時間		所在里	會員 (人)		
	年	月		合計	男	女
總計				225	157	69
坪林社區發展協會	86	11	坪林里	115	85	30
大林社區發展協會	100	3	大林里	68	36	32
石曹社區發展協會	103	9	石曹里	42	36	7

資料來源：本所社會人文課

4-2 新北市坪林區推行社區發展工作成果

中華民國103年

社區發展協會 名稱 (1)	社區戶數	社區人口數	參加社區發展協會人數	現有設置社區生產建設 基金 (個)	實際使用經費(元)			社區建設主要項目												
					合計	政府補助款	社區自籌款	社區活動中心			辦理社區幹部訓練	辦理社區觀摩	長壽俱樂部	媽媽教室	守望相助隊之設置	志願服務團隊	社區圖書室	民俗藝文康樂班隊	社區刊物	其他 <small>(請以文字詳敘工作項目)</small>
								原建	新建	修擴建										
總計	1,103	3,045	225	1	294,406	214,406	92,000	-	-	-	40	76	-	-	-	-	-	-	-	-
坪林	453	1,349	115	1	158,206	108,206	62,000	-	-	-	20	35	-	-	-	-	-	-	-	-
大林	454	1,241	68	-	136,200	106,200	30,000	-	-	-	20	41	-	-	-	-	-	-	-	-
石曹	196	455	42	-	-	-	-	-	-	-	-	-	-	-	-	-	-	-	-	-
備註																				

資料來源：本所社會人文課（依據轄內已成立社區發展協會之工作成果所報資料彙編）

4-3 新北市坪林區社會福利及救濟概況

中華民國103年

單位：人次；元

季別	中低收入老人生活津貼	低收入戶喪葬補助		身心障礙者生活補助		身心障礙者托育養護補助		身心障礙者生活輔助器具補助		急難救助		其他		
	申請人次	發放人次	金額	發放人次	金額	發放人次	金額	發放人次	金額	發放人次	金額	現金	實物	衣服
總計	72	-	-	867	4,588,000	90	1,609,000	23	146,500	24	410,000	-	-	-
第1季 (自1月至3月)	18	-	-	212	1,136,700	22	388,400	12	80,000	10	180,000	-	-	-
第2季 (自4月至6月)	18	1	-	221	1,160,100	22	396,400	4	12,500	5	85,000	-	-	-
第3季 (自7月至9月)	18	-	-	213	1,127,400	22	396,400	3	14,000	6	100,000	-	-	-
第4季 (自10月至12月)	18	-	-	221	1,163,800	24	427,800	4	40,000	3	45,000	-	-	-

資料來源：本所社會人文課

4-4 新北市坪林區輔導市民以工代賑臨時工作概況

中華民國103年

月 別	登記 人數 (人)	社會局 核配人 數 (人)	符合人數(人)(人次)			實發工 作人數 (人)	實發工 作天數 (天)	實發代 賑金額 (元)
			合計	男	女			
總 計	無	-	-	-	-	-	-	-
1 月	-	-	-	-	-	-	-	-
2 月	-	-	-	-	-	-	-	-
3 月	-	-	-	-	-	-	-	-
4 月	-	-	-	-	-	-	-	-
5 月	-	-	-	-	-	-	-	-
6 月	-	-	-	-	-	-	-	-
7 月	-	-	-	-	-	-	-	-
8 月	-	-	-	-	-	-	-	-
9 月	-	-	-	-	-	-	-	-
10 月	-	-	-	-	-	-	-	-
11 月	-	-	-	-	-	-	-	-
12 月	-	-	-	-	-	-	-	-

資料來源：本所社會人文課

4-5 新北市坪林區低收入戶人口

(1)按季別分

中華民國103年

單位：戶；人

季 底 別	低 收 入 戶											
	總 計		第 0 類		第 1 類		第 2 類		第 3 類		第 4 類	
	戶 數	人口 數	戶 數	人口 數	戶 數	人口 數	戶 數	人口 數	戶 數	人口 數	戶 數	人口 數
第 1 季底 (3 月底)	32	66	-	-	-	-	5	9	27	57	-	-
第 2 季底 (6 月底)	32	66	-	-	-	-	5	9	27	57	-	-
第 3 季底 (9 月底)	32	66	-	-	-	-	5	9	28	57	-	-
第 4 季底 (12 月底)	32	66	-	-	-	-	5	9	28	57	-	-
總計	130	264	-	-	-	-	20	26	110	228	-	-

資料來源：本所社會人文課

4-5 新北市坪林區低收入戶人口(續)

(2)按里別分

中華民國103年底

單位：戶；人

里 別	低 收 入 戶							
	總 計		第1類		第2類		第3類	
	戶數	人口數	戶數	人口數	戶數	人口數	戶數	人口數
總 計	34	71	-	-	5	9	29	62
上德里	4	15	-	-	1	5	3	10
水德里	3	8	-	-	-	-	3	8
大林里	6	11	-	-	-	-	6	11
石槽里	9	14	-	-	4	4	5	10
坪林里	4	6	-	-	-	-	4	6
粗窟里	6	15	-	-	-	-	6	15
漁光里	2	2	-	-	-	-	2	2

資料來源：本所社會人文課



## 4-6 新北市坪林區辦理急難救助概況

中華民國103年

項 目		總計	死亡無 力殮葬 者	遭受意 外傷害 或罹患 重病致 生活陷 於困境 者	家庭生 計責任 且無法 工作致 生活陷 於困境 者	財產或 存款未 能及時 運用致 生活陷 於困境 者	其他遭 遇重大 變故者	川資突 然發生 困難者	無遺屬 與遺產 葬埋者
總計	救助人次 (人次)	24	16	7	1	-	-	-	-
	救助金額 (元)	410,000	290,000	100,000	20,000	-	-	-	-
第1季 (自1月 至3月)	救助人次 (人次)	10	7	2	1	-	-	-	-
	救助金額 (元)	180,000	130,000	30,000	20,000	-	-	-	-
第2季 (自4月 至6月)	救助人次 (人次)	5	4	1	-	-	-	-	-
	救助金額 (元)	85,000	70,000	15,000	-	-	-	-	-
第3季 (自7月 至9月)	救助人次 (人次)	6	3	3	-	-	-	-	-
	救助金額 (元)	100,000	60,000	40,000	-	-	-	-	-
第4季 (自10 月至12 月)	救助人次 (人次)	3	2	1	-	-	-	-	-
	救助金額 (元)	45,000	30,000	15,000	-	-	-	-	-

資料來源：本所社會人文課

4-7 新北市坪林區遭受災害救助情形

中華民國103年

災害區域 (里別)	災害種類 (1) (2)	災害發生 日期 (年/月/日)	受災人數(人)					住屋毀 損安遷 救助		財物受 損影 響生 計者	救 助 金 額 (元)		
			臨時 收容 災民 數	死 亡 (含 無 名 屍)	失 蹤	重 傷	其 他	戶	人		戶	合計	現金
粗窟里	火災	103/1/26	-	-	-	-	-	1	2	-	40,000	40,000	-
-	-	-	-	-	-	-	-	-	-	-	-	-	-

資料來源：本所社會人文課

附 註：(1)風災須註明颱風名稱。

(2)每發生1次災害填寫1欄資料，同1里如發生2次以上同種類災害，須填報2欄以上資料。

4-8 新北市坪林區身心障礙人口一覽表

中華民國103年底

單位：人

類別 程度	總計	視覺障礙	聽覺機能障礙	聲音或語言機能障礙	肢體障礙	智能障礙	多重障礙	重要器官失去功能	顏面損傷	植物人	失智症	自閉症	染色體異常	先天代謝異常	其他先天缺陷	慢性精神病患者	平衡機能障礙	頑性癲癇症	疾病而致身心功能障礙者 中央衛生主管機關認定因罕見
總計	331	16	41	3	101	29	41	54	-	1	13	1	-	-	-	30	1	-	-
輕度	121	7	24	3	52	10	-	17	-	-	1	1	-	-	-	5	1	-	-
中度	111	4	11	-	40	14	14	8	-	-	5	-	-	-	-	15	-	-	-
重度	51	5	6	-	7	3	15	3	-	-	5	-	-	-	-	7	-	-	-
極重度	48	-	-	-	2	2	12	26	-	1	2	-	-	-	1	3	-	-	-

資料來源：本所社會人文課

4-9 新北市坪林區遭受災害救助概況

中華民國103年底

單位：人、戶、元

災害區域 (區)	災害種類	災害發生日期 (年/月/日)	收容所		受災人數				住屋毀損安遷救助				財務受影響者 生計者(戶)		救助金額(元)		
			所數	臨時收容災民數	死亡	失蹤	重傷	其他	戶		人		一般戶	原住民戶	總計	現金	實物
									一般戶	原住民戶	一般戶	原住民戶					
粗窟里	火災	103/1/26	-	-	-	-	-	-	1	-	2	-	-	-	40,000	40,000	-
-	-	-	-	-	-	-	-	-	-	-	-	-	-	-	-	-	-
-	-	-	-	-	-	-	-	-	-	-	-	-	-	-	-	-	-
-	-	-	-	-	-	-	-	-	-	-	-	-	-	-	-	-	-
總計	-	-	-	-	-	-	-	-	1	-	2	-	-	-	40,000	40,000	-

資料來源：本所社會人文課

# 伍、經 建

5-1 新北市坪林區鄰里工程施工概況(1)

中華民國103年

里別	件數 (件)	總工程費 (元)	工 程 名 稱																	
			瀝青路面		混凝土路面		瀝青混凝土 路面修補		打除混凝土		新建水溝		整修水溝		擋土牆		護欄		其他	
			數量 (m <sup>2</sup> )	工程費 (元)	數量 (m <sup>2</sup> )	工程費 (元)	數量 (m <sup>2</sup> )	工程費 (元)	數量 (m <sup>3</sup> )	工程費 (元)	數量 (m)	工程費 (元)	數量 (m)	工程費 (元)	數量 (m)	工程費 (元)	數量 (m)	工程費 (元)	數量 (m)	工程費 (元)
總計	11	21,019,300	49,410	17,293,500	-	-	141	60,300	-	-	-	-	450	990,000	270	1,965,000	290	710,500	-	-
上德里	3	6,000,550	13,635	4,772,250	-	-	37	16,800	-	-	-	-	200	440,000	50	600,000	70	171,500	-	-
水德里	1	1,622,650	4,545	1,590,750	-	-	14	5,500	-	-	-	-	12	26,400	-	-			-	-
大林里	1	1,775,600	4,500	1,575,000	-	-	13	5,200	-	-	-	-	7	15,400	30	180,000			-	-
石槽里	1	2,072,500	4,520	1,582,000	-	-	14	5,500	-	-	-	-	50	110,000	20	130,000	100	245,000	-	-
坪林里	1	1,481,900	4,150	1,452,500	-	-	13	5,200	-	-	-	-	11	24,200	-	-	-	-	-	-
粗窟里	1	2,304,800	4,520	1,582,000	-	-	13	5,300	-	-	-	-	20	44,000	100	600,000	30	73,500	-	-
漁光里	3	5,761,300	13,540	4,739,000	-	-	37	16,800	-	-	-	-	150	330,000	70	455,000	90	220,500	-	-

資料來源：本所工務課

附註：(1)包括整建工程及鄰里維護工程。



5-3 新北市坪林區耕地面積及農業戶口

中華民國103年底

類別	耕地面積 (公頃)						農戶數 (戶)						農家人口 (人) (1)					
	合計	水田				旱田	合計	自耕農	半自耕農	佃農	非耕種農	他人委託經營	合計	自耕農	半自耕農	佃農	非耕種農	他人委託經營
		計	兩期作	單期作														
				第1期作	第2期作													
總計	1565.1	205.26	205.26	-	-	1359.82	795	737	42	16	-	-	3,221	2,969	190	62	-	-

資料來源：本所經建課

附註：(1)農家人口：原則上指在農牧戶內共同居住，並營共同生活之人口，惟因就業經常居住在外，但須提供本人所得50%以上維持農家生活或提供之金額為全戶家計費用50%以上者，及因就學（含失業）經常居住在外，其本人生活費用50%以上由農家提供者亦列為農家人口。



5-4 新北市坪林區米穀種植面積及產量

中華民國103年

單位 { 面積：公頃  
產量：公斤

期別	總計			梗稻(1)			硬秈稻 <sup>(1)</sup>			梗糯稻(1)			秈糯稻(1)		
	種植面積	產量	每公頃平均產量	種植面積	產量	每公頃平均產量	種植面積	產量	每公頃平均產量	種植面積	產量	每公頃平均產量	種植面積	產量	每公頃平均產量
第1期	-	-	-	無	-	-	無	-	-	無	-	-	無	-	-
第2期	-	-	-	無	-	-	無	-	-	無	-	-	無	-	-

資料來源：本所經建課

附註：(1)87年栽培稻名稱修正,蓬萊米修正為梗稻;在來米修正為硬秈稻;圓糯米修正為梗糯稻;長糯米修正為秈糯稻。

5-5 新北市坪林區園藝作物種植面積及產量

中華民國103年

(1) 蔬 菜 類

單位 { 面積：公頃  
產量：公斤

類 別	根 菜 類		莖 菜 類		葉菜及花菜類		果 菜 類	
	種植面積	產量	種植面積	產量	種植面積	產量	種植面積	產量
總 計	2.40	38,400	3.22	49,540	9.94	127,867	5.44	53,240

(2) 果 實 類

類 別	香 蕉		柑 橘		蕃 石 榴		木 瓜	
	種植面積	產量	種植面積	產量	種植面積	產量	種植面積	產量
總 計	0.47	2,560	0.82	6,630	-	-	-	-

類 別	鳳 梨		梨		其 他	
	種植面積	產量	種植面積	產量	種植面積	產量
總 計	-	3,465	-	-	25.92	66,623

5-6 新北市坪林區普通及特種作物種植面積及產量

中華民國103年

單位 { 面積：公頃  
產量：公斤

類別	甘 藷		高 梁		玉 蜀 黍		生食用甘蔗	
	種植面積	產量	種植面積	產量	種植面積	產量	種植面積	產量
總 計	-	-	-	-	0.60	3000	-	-

類別	茶		落花生		香花作物		其 他	
	種植面積	產量	種植面積	產量	種植面積	產量	種植面積	產量
總 計	487.03	287,640	-	-	-	-	36.47	61,451

資料來源：本所經建課

5-7 新北市坪林區家畜家禽頭數

中華民國103年底

單位：頭；隻

類別	家畜						家禽				
	牛	馬	豬	羊	鹿	兔	雞	鴨	鵝	火雞	鴿
總計	-	-	-	-	418	-	11,000	235	100	4	250

資料來源：本所經建課

# 陸、兵 役

6-1 新北市坪林區服兵役役男列級家屬各項慰、補助費發放情形  
中華民國103年

月別	總計		生育補助金		喪葬補助金		急難慰助金								健保補助費		醫療補助費	
	件數 (件)	金額 (元)	件數 (件)	金額 (元)	件數 (件)	金額 (元)	農田流失		房屋倒塌		房屋淹水		死亡或重傷		件數 (件)	金額 (元)	件數 (件)	金額 (元)
							件數 (件)	金額 (元)	件數 (件)	金額 (元)	件數 (件)	金額 (元)	件數 (件)	金額 (元)				
總計	-	-	-	-	-	-	-	-	-	-	-	-	-	-	-	-	-	-
1月	-	-	-	-	-	-	-	-	-	-	-	-	-	-	-	-	-	-
2月	-	-	-	-	-	-	-	-	-	-	-	-	-	-	-	-	-	-
3月	-	-	-	-	-	-	-	-	-	-	-	-	-	-	-	-	-	-
4月	-	-	-	-	-	-	-	-	-	-	-	-	-	-	-	-	-	-
5月	-	-	-	-	-	-	-	-	-	-	-	-	-	-	-	-	-	-
6月	-	-	-	-	-	-	-	-	-	-	-	-	-	-	-	-	-	-
7月	-	-	-	-	-	-	-	-	-	-	-	-	-	-	-	-	-	-
8月	-	-	-	-	-	-	-	-	-	-	-	-	-	-	-	-	-	-
9月	-	-	-	-	-	-	-	-	-	-	-	-	-	-	-	-	-	-
10月	-	-	-	-	-	-	-	-	-	-	-	-	-	-	-	-	-	-
11月	-	-	-	-	-	-	-	-	-	-	-	-	-	-	-	-	-	-
12月	-	-	-	-	-	-	-	-	-	-	-	-	-	-	-	-	-	-

資料來源：本所民政災防課

6-2 新北市坪林區服兵役役男列級家屬安家生活扶助費發放情形

中華民國103年

項 目  月份	總計			一次安家費			生活扶助金		
	戶數 (戶)	人口數 (人)	金額 (元)	戶數 (戶)	人口數 (人)	金額 (元)	戶數 (戶)	人口數 (人)	金額 (元)
總計	無	-	-	-	-	-	-	-	-
1月	-	-	-	-	-	-	-	-	-
2月	-	-	-	-	-	-	-	-	-
3月	-	-	-	-	-	-	-	-	-
4月	-	-	-	-	-	-	-	-	-
5月	-	-	-	-	-	-	-	-	-
6月	-	-	-	-	-	-	-	-	-
7月	-	-	-	-	-	-	-	-	-
8月	-	-	-	-	-	-	-	-	-
9月	-	-	-	-	-	-	-	-	-
10月	-	-	-	-	-	-	-	-	-
11月	-	-	-	-	-	-	-	-	-
12月	-	-	-	-	-	-	-	-	-

資料來源：本所民政災防課

# 染、人 文



7-1 新北市坪林區神壇、寺廟、財團法人寺廟一覽表(1)

中華民國103年底

編號	里別	神壇、寺廟、財團法人寺廟名稱	教別	負責人姓名	地址	電話	奉祀主神	祭典日期	建立日期
1	坪林里	保坪宮	道教	黃忠義	新北市坪林區坪林里坪林街 80 號	26656301	玄天上帝	1/15、3/3	
2	石曹里	保安宮	道教	林文恭	新北市坪林區石曹里石曹 10 號	26656139	保義尊王	2 月 2 日	
3	粗窟里	保仁宮	道教		新北市坪林區粗窟里仁里坂 7 號		楊府天帥	7 月 13 日	
4	粗窟里	清雲殿	道教	王成意	新北市坪林區粗窟里粗窟 18 之 2 號	26656392	伏羲神農大帝	8 月 16 日	
5	大林里	慶林宮	道教	黃明宗	新北市坪林區大林里九芎林 21 號	26656421	楊府天帥	7 月 13 日	
6	大林里	協德宮	道教	傅慶	新北市坪林區大林里鯪魚堀 44 號	26656778	關聖帝君	6 月 24 日	
7	上德里	上德宮	道教	黃宗盛	新北市坪林區上德里崩山坑 10 之 1 號	26656895	天上聖母	3 月 23 日	
8	漁光里	南山寺	道教	詹建盛	新北市坪林區漁光里樟空子 5 號	2666697	孚佑帝君	4 月 14 日	
9	粗窟里	天地靈元宮	道教	翁健治	新北市坪林區粗窟里仁里坂 7 之 2 號	26657481	無極虛空地	10 月 18 日	
10	大林里	天佛禪寺	佛教	印良	新北市坪林區大林里鯪魚堀 26 之 2 號	26658092	藥師琉璃光	1 月 1 日	
11	石曹里	尖山湖妙音禪寺	道教	陳玉華	新北市坪林區石曹里尖山湖 6 之 1 號	26657364	觀世佛祖	6 月 19 日	

編號	里別	神壇、 寺廟、 財團法 人寺廟 名稱	教別	負責 人姓 名	地 址	電 話	奉祀主神	祭典日期	建 立 日 期
12	石曹里	關聖宮	道教	鄭天來	新北市坪林區石磧 里碧湖8之5號	26656936	關聖帝君	6月24日	
13	漁光里	石靈堂	道教	林信章	新北市坪林區漁光 里中心崙16之1 號	26657053	石靈大帝	6月12日	
14	水德里	乾元宮	道教	鄭李吉	新北市坪林區水德 里東坑5之1號	26657295	元始天尊	2月15日	
15	上德里	福德宮	道教	蕭清波	新北市坪林區上德 里上坑子口3號	26656603	福德正神	2月2日	
16	上德里	福安宮	道教	翁萬	新北市坪林區上德 里大粗坑8號	26656946	福德正神	2月2日	
17	上德里	文山禪寺	佛教	黃宗雄	新北市坪林區上德 里竹子易2號	26656965	地藏王	6月1日 -7月17日	
18	上德里	普濟宮	道教	唐心華	新北市坪林區上坑 子口4號	0987568634	濟公	無	神 壇
19	粗窟里	無極開元 天聖殿	道教	陳祖勳	新北市坪林區粗窟 里金瓜寮16-7號	0981297676	關聖帝君	無	神 壇

資料來源：本所民政防災課

附註：(1)本表請以「宗教宗祠輔助管理系統」之資料填報。

7-2 新北市坪林區聚會所、財團法人教會一覽表(1)

中華民國103年底

編號	里別	聚會所、財團法人 教會名稱	教別	負責人 姓名	地址	電話	建立日期
無	-	-	-	-	-	-	-
-	-	-	-	-	-	-	-
-	-	-	-	-	-	-	-
-	-	-	-	-	-	-	-
-	-	-	-	-	-	-	-
-	-	-	-	-	-	-	-
-	-	-	-	-	-	-	-
-	-	-	-	-	-	-	-
-	-	-	-	-	-	-	-
-	-	-	-	-	-	-	-
-	-	-	-	-	-	-	-
-	-	-	-	-	-	-	-
-	-	-	-	-	-	-	-
-	-	-	-	-	-	-	-

資料來源：本所民政災防課

附註：(1)本表請以「宗教宗祠輔助管理系統」之資料填報。

7-3 新北市坪林區宗教團體興辦公益慈善及社會教化事業概況

中華民國103年底

單位：所

宗教別	醫療機構		文教機構									公益慈善事業						
	醫院數	診所數	大學數	專科數	中學數	職校數	小學數	幼稚園數	托兒所數	圖書閱覽室數	其他	養老院數	殘障教養院數	青少年輔導院數	福利基金會數	學生宿舍處數	技藝研習處數	社會服務中心數
合計	無	-	-	-	-	-	-	-	-	-	-	-	-	-	-	-	-	-
道教	-	-	-	-	-	-	-	-	-	-	-	-	-	-	-	-	-	-
佛教	-	-	-	-	-	-	-	-	-	-	-	-	-	-	-	-	-	-
理教	-	-	-	-	-	-	-	-	-	-	-	-	-	-	-	-	-	-
軒轅教	-	-	-	-	-	-	-	-	-	-	-	-	-	-	-	-	-	-
天帝教	-	-	-	-	-	-	-	-	-	-	-	-	-	-	-	-	-	-
一貫教	-	-	-	-	-	-	-	-	-	-	-	-	-	-	-	-	-	-
天德教	-	-	-	-	-	-	-	-	-	-	-	-	-	-	-	-	-	-
儒教	-	-	-	-	-	-	-	-	-	-	-	-	-	-	-	-	-	-
大易教	-	-	-	-	-	-	-	-	-	-	-	-	-	-	-	-	-	-
亥子道	-	-	-	-	-	-	-	-	-	-	-	-	-	-	-	-	-	-
彌勒大道	-	-	-	-	-	-	-	-	-	-	-	-	-	-	-	-	-	-
中華聖教	-	-	-	-	-	-	-	-	-	-	-	-	-	-	-	-	-	-

宗教別	醫療機構		文教機構								公益慈善事業							
	醫院數	診所數	大學數	專科數	中學數	職校數	小學數	幼稚園數	托兒所數	圖書閱覽室數	其他	養老院數	殘障教養院數	青少年輔導院數	福利基金會數	學生宿舍處數	技藝研習處數	社會服務中心數
宇宙彌勒皇教	-	-	-	-	-	-	-	-	-	-	-	-	-	-	-	-	-	-
先天救教	-	-	-	-	-	-	-	-	-	-	-	-	-	-	-	-	-	-
黃中	-	-	-	-	-	-	-	-	-	-	-	-	-	-	-	-	-	-
其他	-	-	-	-	-	-	-	-	-	-	-	-	-	-	-	-	-	-
合計	-	-	-	-	-	-	-	-	-	-	-	-	-	-	-	-	-	-
天主教	-	-	-	-	-	-	-	-	-	-	-	-	-	-	-	-	-	-
基督教	-	-	-	-	-	-	-	-	-	-	-	-	-	-	-	-	-	-
回教	-	-	-	-	-	-	-	-	-	-	-	-	-	-	-	-	-	-
天理教	-	-	-	-	-	-	-	-	-	-	-	-	-	-	-	-	-	-
巴哈伊教	-	-	-	-	-	-	-	-	-	-	-	-	-	-	-	-	-	-
真光教	-	-	-	-	-	-	-	-	-	-	-	-	-	-	-	-	-	-
山達基教會	-	-	-	-	-	-	-	-	-	-	-	-	-	-	-	-	-	-
其他	-	-	-	-	-	-	-	-	-	-	-	-	-	-	-	-	-	-

資料來源：本所民政災防課