



**新北市坪林區公所**

New Taipei Pinglin District Office

**103 年新北市坪林區**

**第二屆里長選舉分析**

**104 年 08 月製**

壹、前言 .....	1
貳、各里參選人各項統計 .....	3
一、各里參選人學歷統計 .....	3
二、各里參選人性別統計 .....	4
三、各里參選人年齡統計 .....	5
參、各里當選人各項統計 .....	6
一、各里當選人學歷 .....	6
二、各里當選人性別 .....	7
三、各里當選人年齡統計 .....	8
肆、結論 .....	9

## 表目錄

表 2-1：新北市坪林區第二屆里長選舉參選人學歷統計表 .....	3
表 2-2：新北市坪林區第二屆里長選舉參選人性別統計表 .....	4
表 2-3：新北市坪林區第二屆里長選舉參選人年齡統計表 .....	5
表 3-1：新北市坪林區第二屆里長選舉當選人學歷統計表 .....	6
表 3-2：新北市坪林區第二屆里長選舉當選人性別統計表 .....	7
表 3-3：新北市坪林區第二屆里長選舉參選人年齡統計表 .....	8

## 圖目錄

圖 2-1：103 年新北市坪林區里長選舉參選人學歷統計圖 .....	3
圖 2-2：103 年新北市坪林區里長選舉參選人性別統計圖 .....	4
圖 2-3：103 年新北市坪林區里長選舉參選人年齡統計圖 .....	5
圖 3-1：103 年新北市坪林區里長選舉當選人學歷統計圖 .....	6
圖 3-2：103 年新北市坪林區里長選舉當選人性別統計圖 .....	7
圖 3-3：103 年新北市坪林區里長選舉當選人年齡統計圖 .....	8

## 壹、前言

2014 年中華民國地方公職人員選舉，俗稱 103 年中華民國九合一選舉，民國 103 年 11 月 29 日舉行。本屆選舉由直轄市（6 都）選出新一屆的直轄市長、直轄市議員及里長，另加首屆山地原住民區長及區民代表。並由 11 縣 3 市及福建省（2 縣）中，選出新一屆的縣市長、縣市議員、鄉鎮市長、鄉鎮市民代表及村里長。

本屆選舉是本國史上最大規模的地方選舉，應選名額共計 1 萬 1,130 名，更有高達 1 萬 9,762 位候選人登記參選。該次選舉有二十三個政黨參與，並有十個政黨當選直轄市及縣市議員，均創下歷屆新高紀錄。

鄉鎮市區是對中華民國的第一級地方自治團體所管轄的下級行政區之總稱，也是中華民國的基層政權單位，包括直轄市、市，以及縣所管轄的鄉、鎮、縣轄市。其中最大的差異是，縣所管轄的鄉、鎮、縣轄市具有公法人地位，其首長藉由定期選舉產生，具有民意基礎，而直轄市或市下轄的行政區為市政府的派出機關，不具公法人地位，區長由市長直接任免，是一般的事務官僅具有公務人員任用資格但不具有民意基礎，因此在區下定期選舉產生的里長，儼然就成了最基層具有民意基礎的行政長官。

本行政區位於新北市之東南端，其東南與宜蘭縣之頭城、礁溪毗連，東與新北市之雙溪毗鄰，北接平溪區，西北及西鄰石碇區，西南接烏來區，四周均為高山峻嶺環繞，境內少平地而多陡坡。全區面積 170.83 平方公里，為新北市之第三大區。



目前坪林區在行政區域的劃分上共分為漁光、上德、石磴、大林、坪林、水德與粗窟等七里。

坪林區因四周都是高山、丘陵，唯有沿河谷的地方低平，先民在此開闢為聚居地，而被名為「坪林」。坪林區舊時與石碇、深坑、木柵等地合稱為文山區，此地原為叢林密布，少有人跡，約在十九世紀才有閩南人進入開墾，初時是種植染布原料的植物，供台北地區的織布行使用，隨著時代的變遷而逐漸淘汰。坪林區在日據時代隸屬，光復後改為「坪林鄉」。民國七十六年翡翠水庫興建完成，因本區位於北勢溪上游，全區被劃入水源特定區計畫範圍。



里長為最基層民選公職人員，受區長指揮監督，辦理里公務及交辦事項，區長對里長無任免權，惟在行政體制上，里長與區公所在業務上有直接隸屬的關係。隨著時代的進步，傳統被動式為民服務的觀念，已不符民眾期待及社會環境所需，現在的里長不僅主動服務，並積極地整合公部門與里內民間資源作有效規劃運用，改善里內生活環境品質。有鑑於此爰就本行政區參選人性別、年齡現象提出記錄，供施政統計分析參考。

## 貳、各里參選人各項統計

### 一、各里參選人學歷統計

本區 103 年新北市坪林區第二屆里長選舉，登記總參選人數為 12 人，其中大學學歷參選人 1 位，占總參選人比率 8.33%，專科學歷參選人 2 位，占總參選人比率 16.66%，高中職學歷參選人 5 位，占總參選人比率 41.66%，國中(含)以學歷 4 位，占總參選人比率 33.33%。

表 2-1：新北市坪林區第二屆里長選舉參選人學歷統計表  
103 年

單位：人

里別	學歷				
	總計	大學	專科	高中職	國中(含)以下
占總參選數比率 (%)	100.00	8.33	16.67	41.67	33.33
總計	12	1	2	5	4
坪林里	3		1	1	1
水德里	1				1
大林里	1		1		
石礮里	2	1		1	
粗窟里	2			2	
上德里	2			1	1
漁光里	1				1

資料來源：新北市坪林區第二屆里長選舉公報。

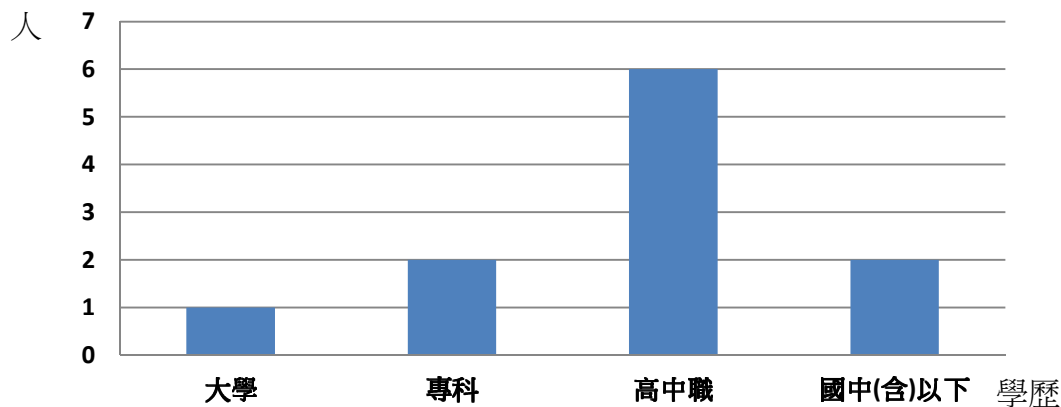


圖 2-1：103 年新北市坪林區第二屆里長選舉參選人學歷統計圖

資料來源：新北市坪林區第二屆里長選舉公報。

## 二、各里參選人性別統計

本區 103 年新北市坪林區第二屆里長選舉，登記總參選人數為 12 人，其中男性參選人 10 人，占總參選人比率 83.33%，女性參選人 2 人，占總參選人比率 16.67%。

表 2-2：新北市坪林區第二屆里長選舉參選人性別統計表  
103 年

單位：人

性別 里別	總計	男性	女性
占總參選數 比率(%)	100.00	83.33	16.67
總計	12	10	2
坪林里	3	2	1
水德里	1	1	0
大林里	1	1	0
石碇里	2	1	1
粗窟里	2	2	0
上德里	2	2	0
漁光里	1	1	0

資料來源：新北市坪林區第二屆里長選舉公報。

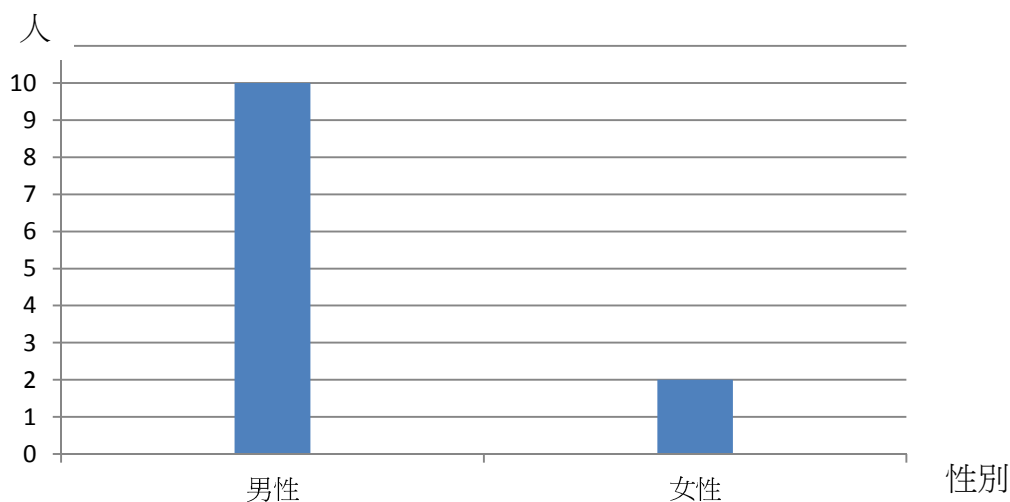


圖 2-2：103 年新北市坪林區里長選舉參選人性別統計圖

資料來源：新北市坪林區第二屆里長選舉公報。

## 三、各里參選人年齡統計

本區 103 年新北市坪林區第二屆里長選舉，登記總參選人數為 12 人，其中 35-40 歲 1 人及 41-45 歲各 1 人，各占總參選率 8.33%，46-50 歲有 5 位，占總參選率 41.67%，51-55 歲有 2 位，占總參選率 16.67%，56-60 歲有 3 位，占總參選率為 25%。

表 2-3：新北市坪林區里長選舉參選人年齡統計表  
103 年

單位：人

年齡級距	總計	40 歲以下	41 至未滿 45 歲	46 至未滿 50 歲	51 至未滿 55 歲	55 歲以上
里別						
占總參選數比率 (%)	100.00	8.33	8.33	41.67	16.67	25.00
總計	12	1	1	5	2	3
坪林里	3	1	1			1
水德里	1				1	
大林里	1			1		
石礮里	2			1	1	
粗窟里	2			1		1
上德里	2			1		1
漁光里	1			1		

資料來源：新北市坪林區第二屆里長選舉公報。

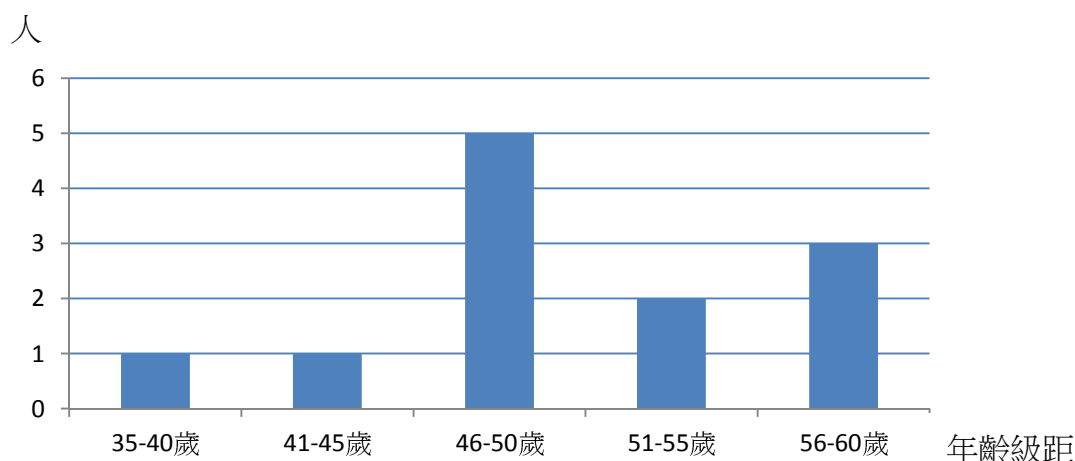


圖 3-3：103 年新北市坪林區第二屆里長選舉參選人年齡統計圖

資料來源：新北市坪林區第二屆里長選舉公報。

## 參、各里當選人各項統計

### 一、各里當選人學歷

經各里合格選舉人投票後，此次選舉本區當選里長學歷專科有 1 人，占總當選數比率為 14.29%；當選里長高中職有 3 人，占總當選數比率為 42.86%；當選里長國中(含)以下有 3 人，占總當選數比率為 42.86%。

表 3-1：新北市坪林區第二屆里長選舉當選人學歷統計表  
103 年

單位：人

學歷 人數	總計	大學	專科	高中職	國中(含)以下
人數	7	0	1	3	3
占總當選數比率 (%)	100	0	14.29	42.86	42.86

資料來源：新北市坪林區第二屆里長選舉公報。

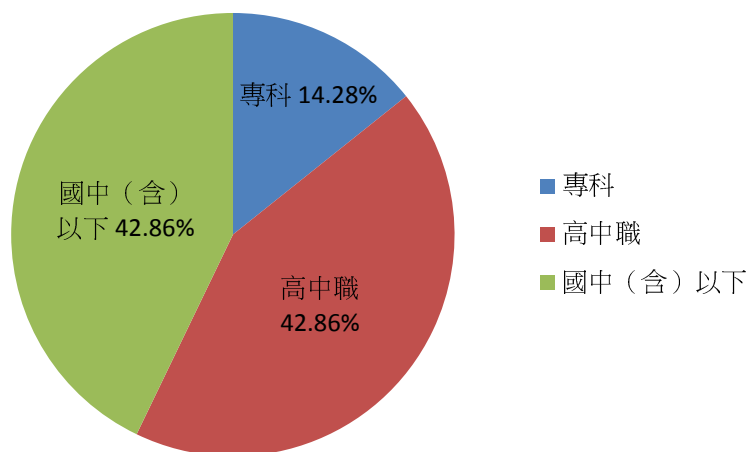


圖 3-1：103 年新北市坪林區第二屆里長選舉當選人學歷統計圖

資料來源：新北市坪林區第二屆里長選舉公報。



## 二、各里當選人性別

經各里合格選舉人投票後，此次選舉本區當選里長男性為 6 人，男性當選比率為 85.71%；當選里長女性為 1 人，女性當選比率為 14.29%。

表 3-2：新北市坪林區第二屆里長選舉當選人性別統計表  
103 年

單位：人

性別	總計	男性	女性
人數			
總計	7	1	6
占總當選數比率 (%)	100.00	14.29	85.71

資料來源：新北市坪林區第二屆里長選舉公報。

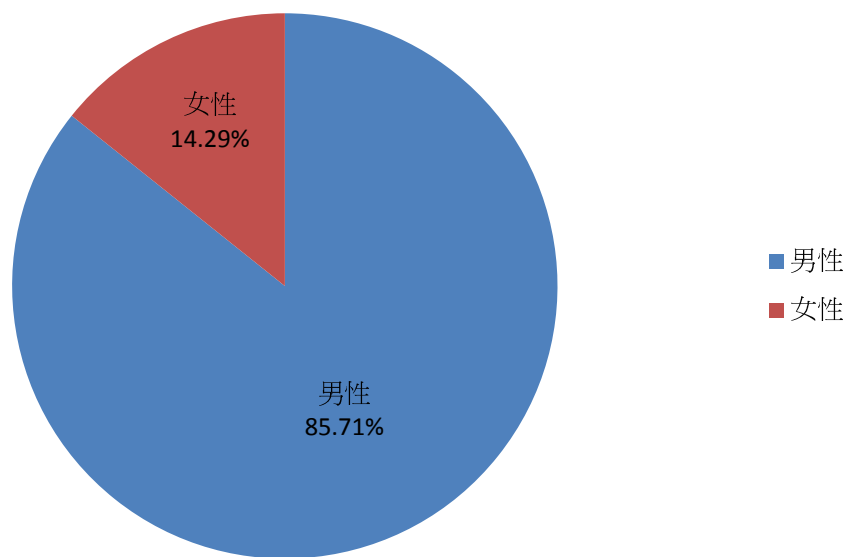


圖 3-2：103 年新北市坪林區第二屆里長選舉當選人性別統計圖

資料來源：新北市坪林區第二屆里長選舉公報。

## 三、各里當選人年齡統計

經各里合格選舉人投票後，此次選舉本區當選里長 41 至未滿 45 歲有 1 位，占總當選數比率為 14.29%；當選里長 46 至未滿 50 歲有 2 位，占總當選數比率為 28.57%；當選里長 51 至未滿 55 歲有 2 位，占總當選數比率為 28.57%；當選里長 55 歲以上有 2 位，占總當選數比率為 28.57%。

表 3-3：新北市坪林區第二屆里長選舉參選人年齡統計表

103 年

單位：人

年齡級距	總計	40 歲以下	41 至未滿 45 歲	46 至未滿 50 歲	51 至未滿 55 歲	55 歲以上
人數						
總計	7	0	1	2	2	2
占總當選數比率(%)	100.00	0.00	14.29	28.57	28.57	28.57

資料來源：新北市坪林區第二屆里長選舉公報。

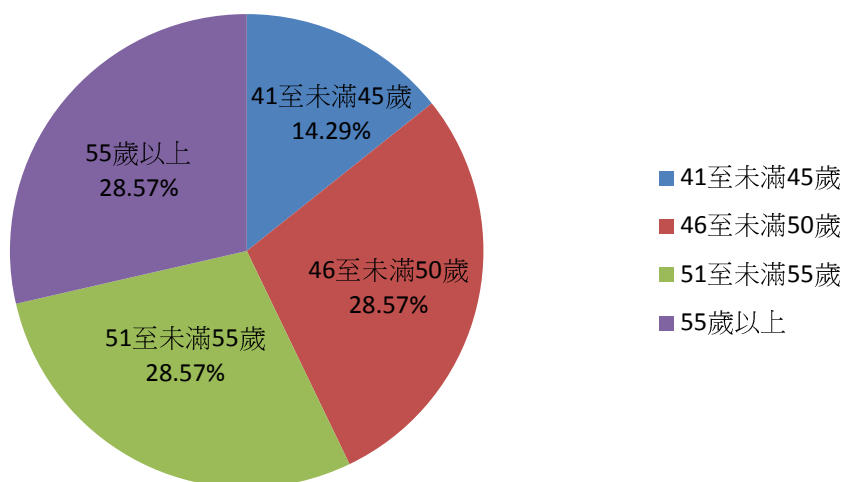


圖 3-3：103 年新北市坪林區第二屆里長選舉當選人年齡統計圖

資料來源：新北市坪林區第二屆里長選舉公報。

## 肆、結論

在本區里長選舉的部分，據統計資料顯示參選年齡明顯降低，表示年輕人參與率上升，而參選性別仍有男女失衡的狀態，另外參選及當選里長學歷部份已有上升趨勢。

整體而言，在 103 年中華民國九合一選舉，本區無論在市長、市議員或是里長選舉，競爭均相當激烈，期許未來選舉，市民能夠踴躍行使選舉權，落實民主，俾提高選舉投票率。