



新北市坪林區社區發展協會  
性別統計分析

**(資料期間：民國 112 年)**



新北市坪林區公所編印

中華民國 113 年 7 月 出版

# 凡 例

- 一、本書編印之目的，旨在報導本區社區發展協會與志工有關之性別統計數據，俾以提供施政考核之參考。
- 二、表內所列「年」係指全年動態數字(自1月1日至12月31日止)，「年底」係指12月底靜態數字，「年底」係指12月底靜態數字，有特殊情形者則指「年度」。
- 三、本書各表所列度量衡單位，一律採用公制，以資劃一，方便比較，其有特殊情形者，均分別予以註明。
- 四、本書所用符號代表意義如下：
  - 「 - 」無數值或數值無統計。
  - 「 ... 」數值尚未發布。
  - 「 -- 」數值無意義。
  - 「 0 」數值不及半單位。
- 五、本書所載資料如有更新資料，均予修正，凡與前期數字不同時，概以本期數字為準。
- 六、惟統計數字恐難避免錯漏之處，敬請不吝指正，以供日後改進之參考。

# 目 次

壹、 前言 . . . . .	1
貳、 新北市坪林區社區發展協會概況介紹 . . . . .	2
參、 組織成員狀況分析 . . . . .	2-3
肆、 協會幹部及志工性別比例 . . . . .	4-5
伍、 結論分析與建議 . . . . .	6

## 表 次

表 一 坪林區發展協會概況 . . . . .	3
表 二 坪林區發展協會幹部概況 . . . . .	4
表 三 坪林區志工概況 . . . . .	5

## 圖 次

圖 一 坪林區發展協會概況及性比例 . . . . .	3
圖 二 坪林區發展協會幹部概況及性比例 . . . . .	5
圖 三 坪林區志工概況及性比例 . . . . .	5

## 壹、 前言

隨著 21 世紀民主化已成為主流，一個地方的社團運作的狀況往往被作為觀察該處公民社會(civil society ) 發展程度的重要指標，特別是新北市升格以後，各鄉鎮市原有的代表會遭到裁撤，民眾對於公共事務的參與受到了相當程度的衝擊與影響，故觀察傳統鄰里系統以外之「社區發展協會」的運作情形，也就格外的重要了。

「社區發展」在二戰結束後已獲得國際社會的重視，聯合國更在 1952 年正式成立社區組織與社區發展小組，而我國則在 2014 年由衛生福利部訂定了符合本土民情的「社區發展工作綱要」，也正式賦予「地方社區發展協會」重要的法定地位及社會職能。

依據「社區發展工作綱要」第 2 條第 2 項之定義，「社區發展係社區居民基於共同需要，循自動與互助精神，配合政府行政支援、技術指導，有效運用各種資源，從事綜合建設，以改進社區居民生活品質」，而同條第 3 項明定「社區居民係指設戶籍並居住本社區之居民」，本文擬透過性別統計的視角，對於轄內發展協會成員及分工狀況做一統計上的分析。

## 貳、 新北市坪林區社區發展協會概況介紹

本區 112 年底計有 5 個社區發展協會，坪林社區發展協會成立於 86 年 12 月，是本區最早成立的社區發展協會，大林社區發展協會成立於 100 年 3 月，石曹社區發展協會成立於 103 年 9 月，是目前會員人數最多之社區發展協會，而漁光社區發展協會和上德社區發展協會也分別於 107 年 9 月及 112 年 1 月成立。

## 參、 組織成員狀況分析

本區社區發展協會會員人數，以性別分則男性高於女性，會員人數呈逐年增加趨勢，顯示區民參與率增加。

本區 112 年底社區發展協會會員人數合計達 301 人，男性計 179 人(占 59.47%)，女性計 122 人(占 40.53%)，其性比例 146.72。社區發展協會會員人數隨著新社區的成立，會員人數較去年增加了 44 人，但男女性比例仍超過 100，顯示男性參與度較高。

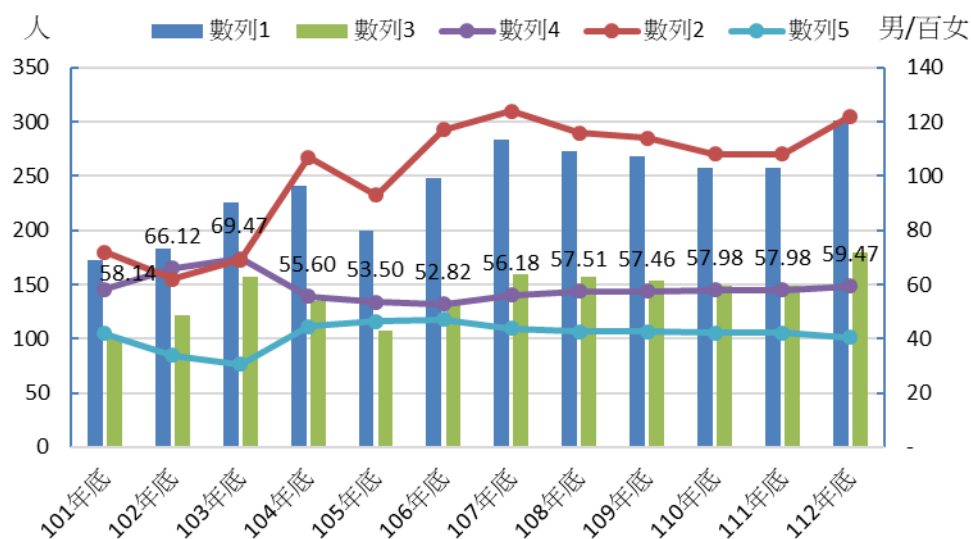
【參考表一、圖一】

表一 坪林區社區發展協會會員概況

單位：人；男/百女

年度	總計	男		女	
		人數	比率	人數	比率
101年底	172	100	58.14	72	41.86
102年底	183	121	66.12	62	33.88
103年底	226	157	69.47	69	30.53
104年底	241	134	55.60	107	44.40
105年底	200	107	53.50	93	46.50
106年底	248	131	52.82	117	47.18
107年底	283	159	56.18	124	43.82
108年底	273	157	57.51	116	42.49
109年底	268	154	57.46	114	42.54
110年底	257	149	57.98	108	42.02
111年底	257	149	57.98	108	42.02
112年底	301	179	59.47	122	40.53
112較111增減數	44	30	--	14	--
112較111年增減率(%)	1.17	1.20	--	1.13	--

資料來源：坪林區公所社會人文課。



圖一 坪林區社區發展協會會員概況及性比例

資料來源：坪林區公所社會人文課。



#### 肆、 協會幹部及志工性別比例

本區社區發展協會幹部及志工以性別分，社區發展協會幹部於 112 年男性人數 49 人較 111 年增加 10 人，112 年女性 18 人較 111 年增加 1 人；志工 112 年男性為 23 人，女性志工 42 人，人數皆較 111 年上升。112 年發展協會幹部性別比例為 272%，志工性別比例為 54.76%，兩者懸殊極大。

【參考表二、三，圖二、三】

表二 坪林區社區發展協會幹部概況

單位：人；男/百女

年度	總計	男		女	
		人數	比率	人數	比率
106年底	44	26	59.09	18	40.91
107年底	60	42	70.00	18	30.00
108年底	60	42	70.00	18	30.00
109年底	55	39	70.91	16	29.09
110年底	58	33	56.90	25	43.10
111年底	56	39	69.64	17	30.36
112年底	67	49	73.13	18	26.87
112較111增減數	11	10	--	1	--
112較111年增減率(%)	0.16	0.20	--	0.06	--

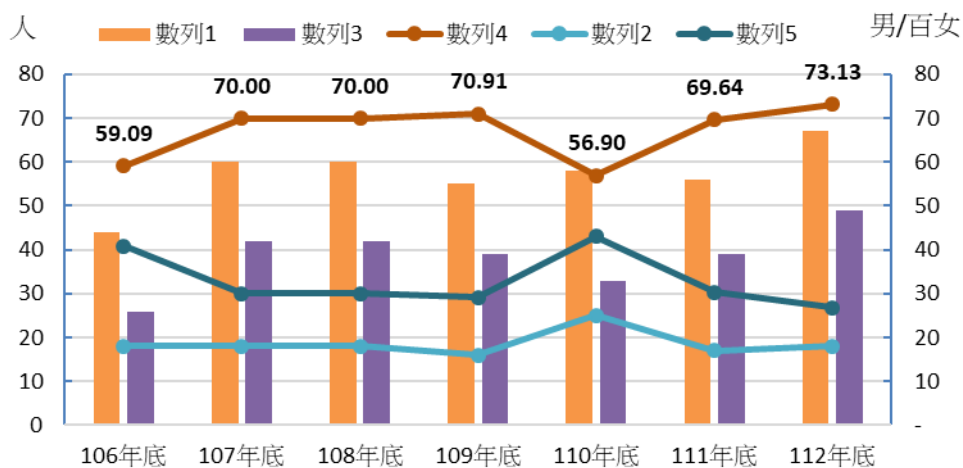
資料來源：坪林區公所社會人文課。

表三 坪林區志工概況

單位：人；男/百女

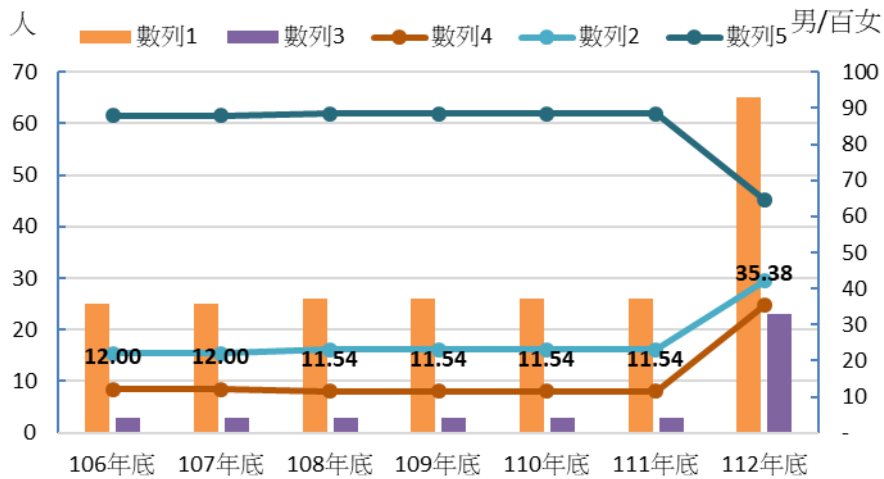
年度	總計	男		女	
		人數	比率	人數	比率
106年底	25	3	12.00	22	88.00
107年底	25	3	12.00	22	88.00
108年底	26	3	11.54	23	88.46
109年底	26	3	11.54	23	88.46
110年底	26	3	11.54	23	88.46
111年底	26	3	11.54	23	88.46
112年底	65	23	35.38	42	64.62
112較111增減數	39	20	--	19	--
112較111年增減率(%)	0.60	0.87	--	0.45	--

資料來源：坪林區公所社會人文課。



圖二 坪林區發展協會幹部概況及性比例

資料來源：坪林區公所社會人文課。



圖三 坪林區志工概況及性比例

資料來源：坪林區公所社會人文課。

## 伍、 結論分析與建議

本文查閱了過去 10 年的成員資料後發現，坪林區社區協會成員的性別比例上是男性大於女性，自 104 年起漸漸達到一個平衡，男女比例維持在 1.3 比 1 上下，然而，透過對過去 6 年的資料分析，我們發現擔任社區志工的比例卻是女性大於男性，且女性擔任志工的比率皆超過 60%，多出男性；若我們再從擔任社區協會幹部的性別比例來觀察，自 107 年起男性的比率皆超過 70%，與女性擔任志工的比率相當，形成強烈的對比，可見在傳統社會職能及性別角色分工上，傳統印象的依然存在。

# 新北市坪林區社區發展協會性別統計分析

資料期間：112 年

出版者：新北市坪林區公所

編輯：新北市坪林區公所會計室

地址：232 新北市坪林區坪林街 101 號

電話：( 02 ) 2665-7251

出版日期：中華民國 113 年 7 月

本刊同時登載於新北市坪林區公所，

網址為 [www.pinglin.ntpc.gov.tw/](http://www.pinglin.ntpc.gov.tw/)