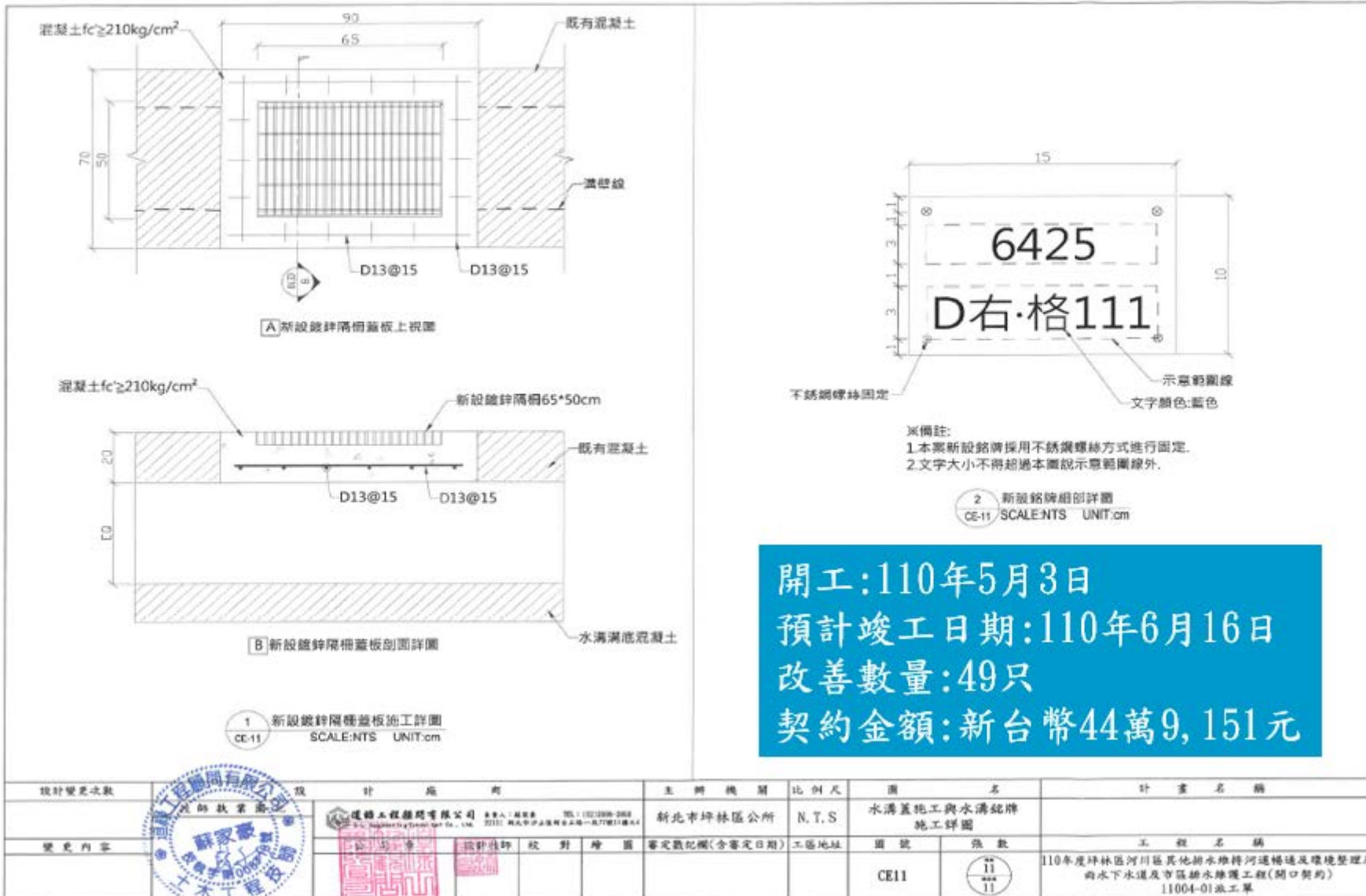


新北市政府各公所 110 年性平亮點方案一覽表

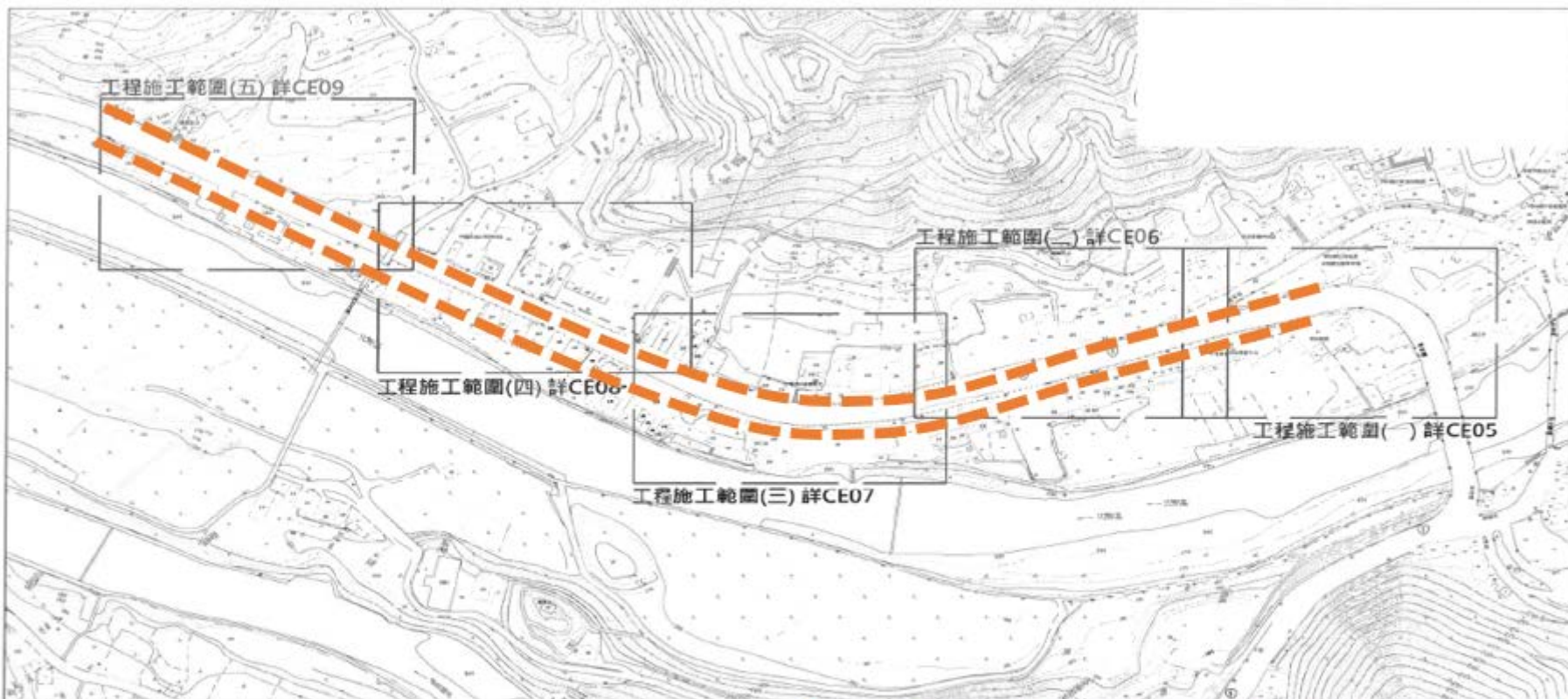
序號	公所	方案名稱	實施內容(限 300 字內)	性別關聯性 A. 亮點方案名稱與性平關聯 B. 結合行政院性別平等重要議題() C. 結合社會重要議題 D. 2 年以上計畫相同，應有不同階段性目標或擴散式策略
	工務課	性別友善且安全的水溝蓋板	<p>本區側溝系統於民國 98 年建置，本所平時雖致力維護側溝情形，但溝蓋因長年輾壓出現破損，有鑑於該路段為本區形象商圈遊客眾多，故經坪林里長函請公所改善該區段側溝蓋板。</p> <p>該計畫納入通用設計概念，規畫該區水溝格柵更換品規格開口大小不得大於 1.3 公分，並注意其他開口在主要行進方向，因為溝蓋開口過大，易造成輪椅前輪或拐杖陷入，及一般女性高跟鞋陷入，造成行進障礙；開口與主要行進方向垂直，避免造成輪椅前輪、公路車胎或拐杖陷入。</p>	<p>B 符合行政院所屬各部會性別平等推動計畫 (108 至 111 年)「強化高齡社會之公共支持」。</p> <p>逐年降低婦幼、行動不便等弱勢族群者使用設有水溝蓋路段時意外發生情形。</p>

# 新溝蓋樣式



設計變更次數	設計廠商	主辦機關	比例尺	圖名	計畫名稱
1	道勤工程顧問有限公司 負責人: 蔡榮基 TEL: 02-2698-2888 E-MAIL: info@doqin.com.tw	新北市坪林區公所	N.T.S	水溝蓋施工與水溝銘牌 施工詳圖	
變更內容	設計檢核 校對 繪圖	審定數化欄(含審定日期)	工區地址	圖號 CE11	張數 11/11
					110年度坪林區河川區其他排水堆積河運通達及環境整理及 向下水道及市區排水維護工程(開口契約) 11004-01派工單

# 溝蓋更換位置



水柳腳商圍工程內容說明:

- 1.既有黑鐵水溝蓋板更換新式鍍鋅格柵水溝蓋板-總數48處
- 2.現地水溝銘牌遺失處，需重新補齊銘牌-總數111處
- 3.既有鍍鋅隔柵蓋板更換-總數1處
- 4.破損黑鐵水溝蓋板換新-總數3處

改善位置: 坪林形象商圈  
改善長度: 約750m(道路長度)

設計變更次數	號	針 應 商	主辦機關	比例尺	圖 名	計畫名稱
	04	遠輝工程顧問有限公司 <small>負責人: 謝登榮 TEL: 02-2608-8558                  R.O. Engineering Consultant Co., Ltd. 22310 新北市坪林區金福路一段77號11樓之1</small>	新北市坪林區公所	N.T.S.	地作說明及位置圖	
變更內容		設計說明 校對 繪圖	審定戳記欄(含審定日期)	工區地址	圖 號	工 程 名 稱
					CE04	110年度坪林區河川區其他排水維持河道暢通及環境整理及 雨水下水道及市區排水維護工程(開口契約) 11004-01施工單



溝蓋損壞情況-水柳腳路  
(已先置放鐵板)



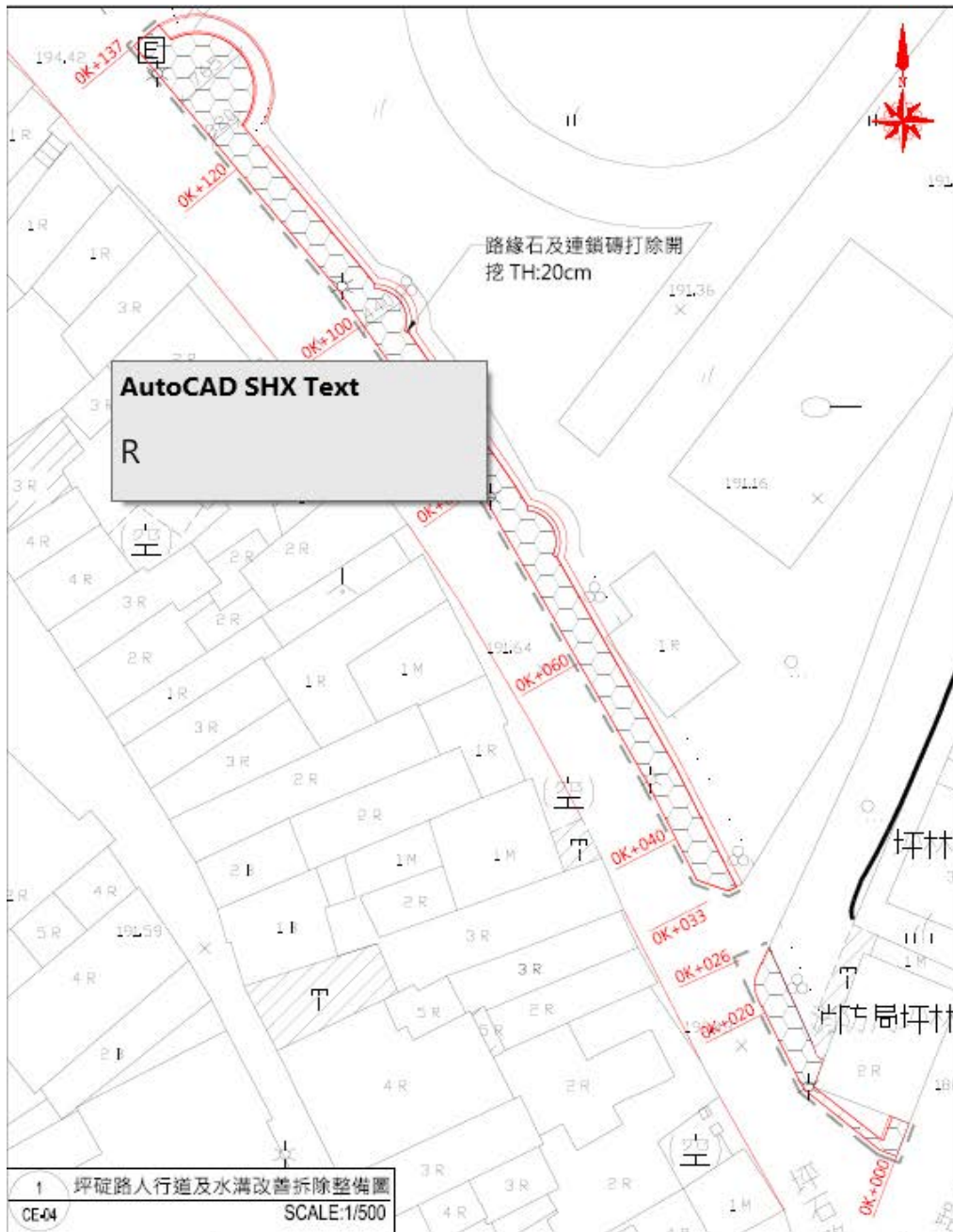
蓋框變形情況-水柳腳路



蓋框變形改善情況

新北市政府各公所 111 年性平亮點方案一覽表

序號	公所	方案名稱	實施內容(限 300 字內)	性別關聯性 A. 亮點方案名稱與性平關聯 B. 結合行政院性別平等重要議題() C. 結合社會重要議題 D. 2 年以上計畫相同，應有不同階段性目標或擴散式策略
	工務課	性別友善且安全的人行道 (經費來源尚未確定，待補助單位核准方可執行)	改善本區學校周邊人行道平整並一併考量改善行人坡度及洩水性，提升該里人行道品質，人行道與路面有高低落差，對於長者、孕婦、娃娃車或是行動不便者行走該路段時產生障礙，針對該處高低差改善採用通用設計元素，將人行道與路面接合處高低差修正為小斜坡道，消彌行走障礙。	B 符合行政院所屬各部會性別平等推動計畫 (108 至 111 年)「強化高齡社會之公共支持」。 降低婦幼、行動不便等弱勢族群者使用該段人行道時意外發生情形。



A 人行道起點現況照



B 人行道現況照(一)



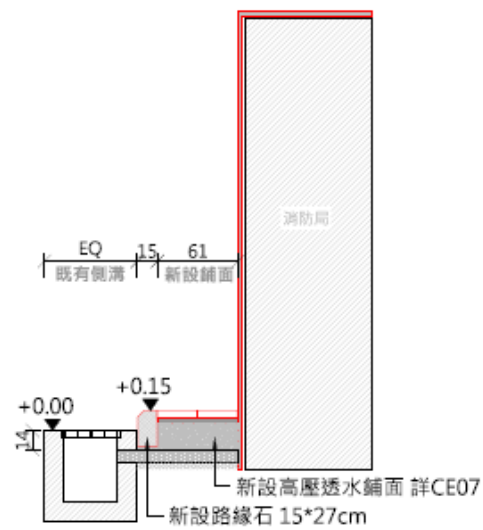
C 人行道現況照(二)



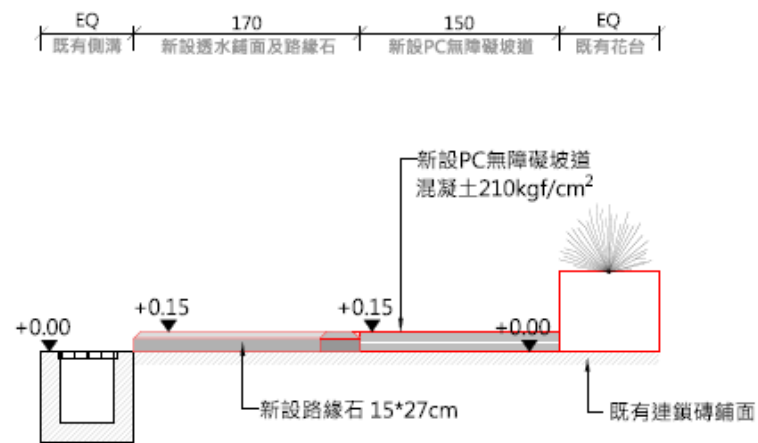
D 人行道終點現況照

拆除整備圖數量統計表

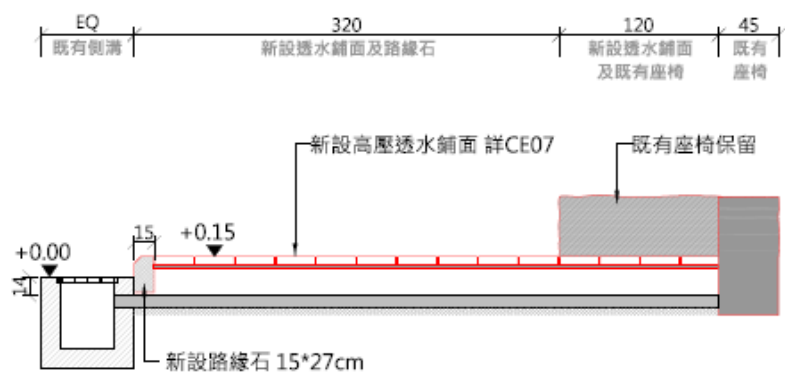
編號	圖例	工項	單位	數量	備註
1		路緣石及連鎖磚打除開挖	m <sup>3</sup>	85.4	(工業機械拆除, 含運棄)
2		乙種安全圍欄圍設範圍	m	145	



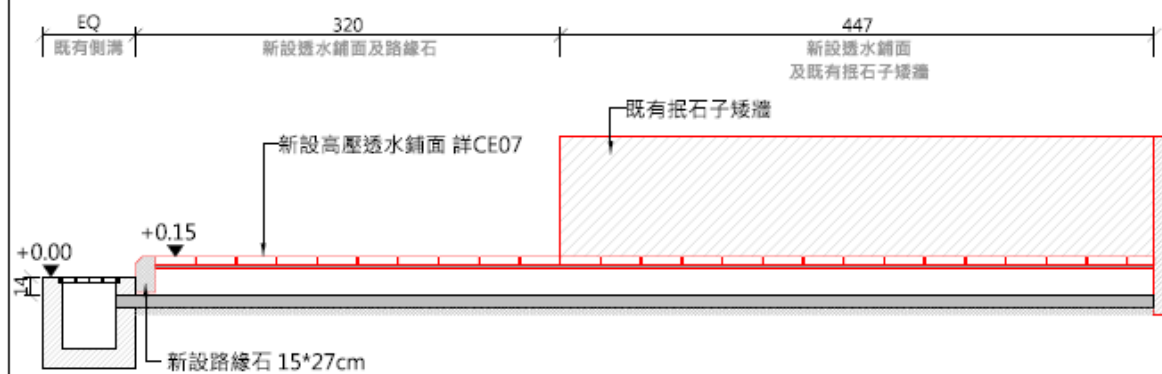
1 透水人行道剖面詳圖(一)  
CE-06 SCALE:1/40



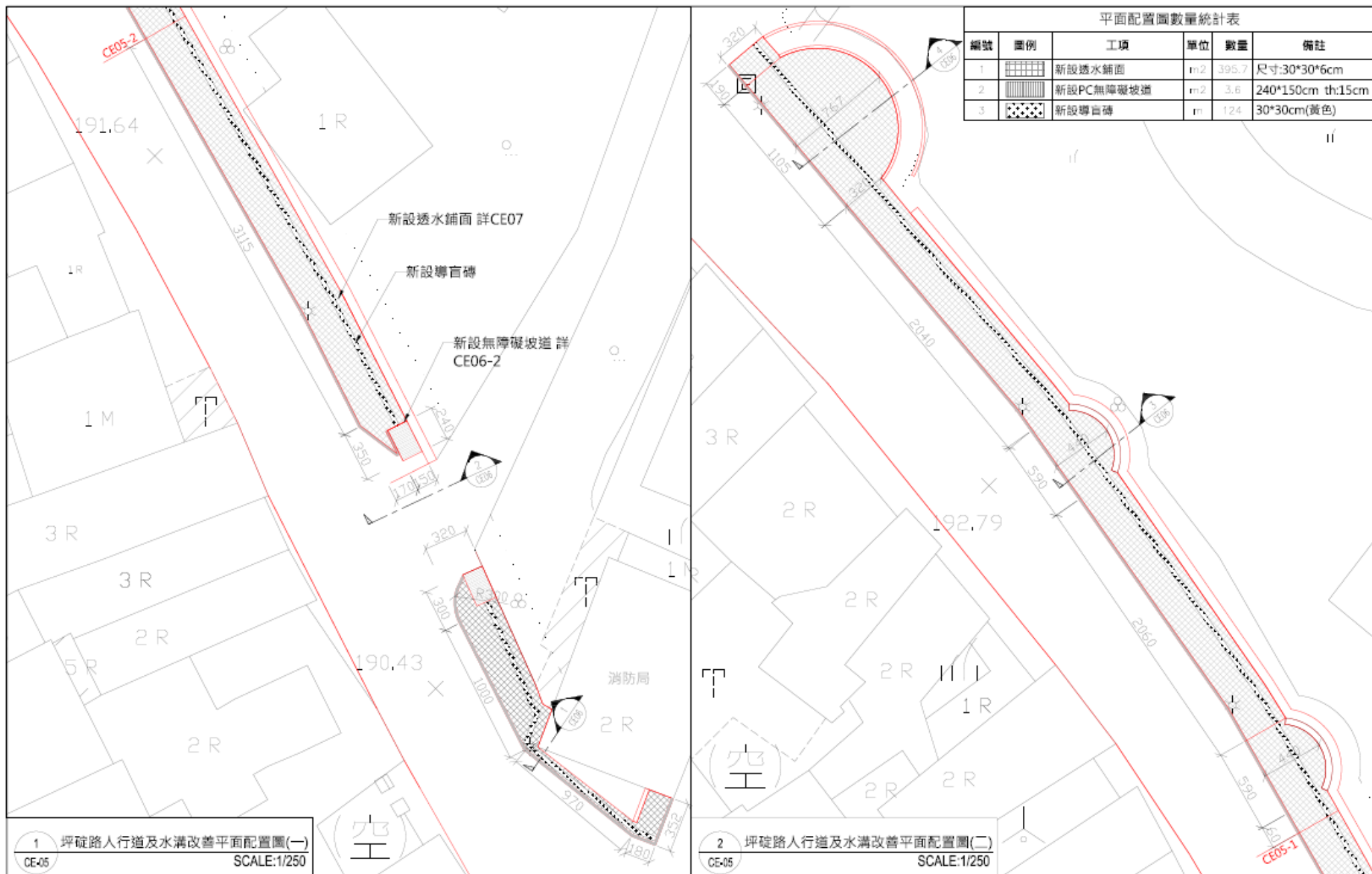
2 透水人行道剖面詳圖(二)  
CE-06 SCALE:1/40



3 透水人行道剖面詳圖(三)  
CE-06 SCALE:1/40



4 透水人行道剖面詳圖(四)  
CE-06 SCALE:1/40



平面配置圖數量統計表

編號	圖例	工項	單位	數量	備註
1		新設透水鋪面	m <sup>2</sup>	395.7	尺寸:30*30*6cm
2		新設PC無障礙坡道	m <sup>2</sup>	3.6	240*150cm th:15cm
3		新設導盲磚	m	124	30*30cm(黃色)

1 坪碇路人行道及水溝改善平面配置圖(一)  
CE-05 SCALE:1/250

2 坪碇路人行道及水溝改善平面配置圖(二)  
CE-05 SCALE:1/250