

中華民國 110 年  
新北市坪林區統計年報



新北市坪林區公所編印  
中華民國 111 年 6 月出版



## 序言

坪林區位於新北市的東南方，右與宜蘭縣接壤，擁有深厚的茶文化及獨具特色的茶產業，獲得 8 屆的全國部分發酵茶製茶技術競賽冠軍皆來自坪林，「冠軍茶鄉」的名號也因此被打得更響更亮。

除了茶產業外，豐富的生態景觀及古色古香的老街及形象商圈，因常年舉辦茶文化系列推廣活動，已逐漸讓世界看見坪林茶鄉的文化樣貌，近年來本區陸續獲得 2018 年全球百大綠色旅遊地、2019 年台灣小鎮漫遊經典小鎮與 2019 城鎮品牌獎的肯定，除發揚觀光資源外，我們也替在地長輩們打造了健康友善的生活環境，更於 108 年榮獲衛生福利部國民健康署主辦之台灣健康城市暨高齡友善城市(社區)金質獎的殊榮。

未來希望能將坪林打造成健康樂活的經典小鎮，讓旅人來到坪林也能體驗【家】的感覺以及除了茶文化以外其他更多元豐富的生態環境，另外隨著高齡化的來臨，持續推廣相關的高齡友善政策，打造一個安居樂業新市鎮，也是我們共同的使命。

據以坪林區公所配合區政建設的需要，以統計表為主，輔以文字說明及圖表，彙編成「區政統計年報」。其內容依業務區分為一般概況、行政、民政、社會、經建、兵役及人文等七類，由各業務單位填送資料及統計表單，經會計室整理編成，藉以呈現區政工作之概況，並以為研擬計畫、考核績效、制定政策的參考。

區長 周 慶 珍 謹識

中華民國 111 年 6 月



## 凡 例

- 一、 本年報編印之目的，旨在報導新北市坪林區一般概況及重要施政成果之統計數據，俾提供施政考核及釐定施政計畫之參考。
- 二、 本年報所列資料來源，係根據新北市坪林區公所（以下簡稱公所）各業務單位編報之公務統計報表及公所會（主）計室直接蒐集之資料加以整編而成，其資料來源均分別註明於各表（圖）下方，以利查考。
- 三、 本年報之資料時間自 100 年至 110 年，內容包括：一般概況、行政、民政、社會、經建、兵役、人文，計 7 大類，40 表。
- 四、 表內所列「年」及「年度」係指全年動態數字（自 1 月 1 日至 12 月 31 日止），「年底」係指 12 月底靜態數字。
- 五、 本年報各表所列度量衡單位，一律採用公制，以資劃一，方便比較，其有特殊情形者，均分別予以註明。
- 六、 本年報所用符號代表意義如下：
  - 「--」數值無意義。
  - 「...」數值尚未發布。
  - 「-」無數值或數值無統計。
  - 「0」數值不及半單位。
- 七、 本年報所載資料如有更新資料，均予修正，凡與前期數字不同時，概以本期數字為準。
- 八、 本年報荷蒙本所各業務單位提供有關資料，始克編成，謹致謝忱，惟統計數字難免有錯漏之處，敬請不吝指正。



# 目次

|                |        |
|----------------|--------|
| 目次             | I      |
| 表目次            | II-III |
| 圖目次            | IV     |
| 提要分析           | 1-17   |
| 一、新北市坪林區歷史況革   | 1      |
| (一)清代移民之開拓     | 1      |
| (二)日治時期之發展     | 1      |
| (三)戰後發展至現狀     | 2      |
| (四)各鄰里舊稱典故     | 3      |
| 二、新北市坪林區地理環境   | 7      |
| (一)土地及鄰里分布概況   | 7      |
| (二)地理位置        | 7      |
| (三)地形地勢        | 8      |
| (四)交通運輸        | 8      |
| 三、新北市坪林區人文風情   | 10     |
| (一)現住人口概況      | 10     |
| (二)文教組織及宗教發展   | 10     |
| (三)自然景觀        | 11     |
| 四、新北市坪林區產業發展   | 13     |
| (一)經建概況        | 13     |
| (二)農特概況        | 13     |
| (三)當地產業        | 13     |
| 五、新北市坪林區社教福利   | 15     |
| (一)社區發展概況      | 16     |
| (二)社會福利及救助概況   | 16     |
| (三)教育組織概況      | 16     |
| (四)兵役扶(慰)助概況   | 16     |
| 六、新北市坪林區重要施政成果 | 17     |
| (一)行政概況        | 17     |
| (二)重要施政概況      | 17     |

# 表目次

## 壹、一般概況

|       |                         |     |
|-------|-------------------------|-----|
| 表 1-1 | 新北市坪林區已登記公私有土地筆數面積..... | 1-1 |
| 表 1-2 | 新北市坪林區各里鄰戶口數.....       | 1-2 |
| 表 1-3 | 新北市坪林區現住人口之年齡分配.....    | 1-3 |
| 表 1-4 | 新北市坪林區現住人口之教育程度.....    | 1-5 |
| 表 1-5 | 新北市坪林區現住人口之婚姻狀況.....    | 1-7 |

## 貳、行 政

|       |                              |     |
|-------|------------------------------|-----|
| 表 2-1 | 新北市坪林區公所組織系統表.....           | 2-1 |
| 表 2-2 | 新北市坪林區公所現有職員人數—按教育程度分.....   | 2-2 |
| 表 2-3 | 新北市坪林區公所現有職員人數—按考試及格別分.....  | 2-3 |
| 表 2-4 | 新北市坪林區公所現有職員人數—按年齡分.....     | 2-4 |
| 表 2-5 | 新北市坪林區公所編制及現有員額.....         | 2-5 |
| 表 2-6 | 新北市坪林區公所經費預決算數額—按工作計畫別分..... | 2-7 |
| 表 2-7 | 新北市坪林區公所經費預決算數額—按用途別科目分..... | 2-8 |
| 表 2-8 | 新北市坪林區調解業務概況.....            | 2-9 |

## 參、民 政

|       |                           |      |
|-------|---------------------------|------|
| 表 3-1 | 新北市坪林區里長選舉概況.....         | 3-1  |
| 表 3-2 | 新北市坪林區鄰長遴聘概況.....         | 3-2  |
| 表 3-3 | 新北市坪林區鄰長異動概況.....         | 3-3  |
| 表 3-4 | 新北市坪林區改善市容查報有關案件執行情形..... | 3-4  |
| 表 3-5 | 新北市坪林區各級學校及幼兒園一覽表.....    | 3-5  |
| 表 3-6 | 新北市坪林區體育活動概況.....         | 3-9  |
| 表 3-7 | 新北市坪林區維護市容會報決議案件辦理情形..... | 3-10 |



## 肆、社 會

|       |                           |      |
|-------|---------------------------|------|
| 表 4-1 | 新北市坪林區推行社區發展工作概況.....     | 4-1  |
| 表 4-2 | 新北市坪林區社區發展協會會員人數.....     | 4-7  |
| 表 4-3 | 新北市坪林區輔導市民以工代賑臨時工作概況..... | 4-8  |
| 表 4-4 | 新北市坪林區社會福利及救濟概況.....      | 4-9  |
| 表 4-6 | 新北市坪林區辦理急難救助概況.....       | 4-13 |
| 表 4-7 | 新北市坪林區遭受災害救助情形.....       | 4-15 |
| 表 4-8 | 新北市坪林區身心障礙者人數.....        | 4-17 |

## 伍、經 建

|       |                           |      |
|-------|---------------------------|------|
| 表 5-1 | 新北市坪林區鄰里工程施工概況.....       | 5-1  |
| 表 5-2 | 新北市坪林區公園綠地概況.....         | 5-5  |
| 表 5-3 | 新北市坪林區農耕土地面積及農戶人口數.....   | 5-9  |
| 表 5-4 | 新北市坪林區米穀種植面積及產量.....      | 5-11 |
| 表 5-5 | 新北市坪林區園藝作物種植面積及產量.....    | 5-13 |
| 表 5-6 | 新北市坪林區普通及特種作物種植面積及產量..... | 5-15 |
| 表 5-7 | 新北市坪林區家畜家禽頭數.....         | 5-17 |

## 陸、兵 役

|       |                                 |     |
|-------|---------------------------------|-----|
| 表 6-1 | 新北市坪林區服兵役役男家屬各項扶(慰)助經費統計.....   | 6-1 |
| 表 6-2 | 新北市坪林區服兵役役男家屬安家費及三節生活扶助金統計..... | 6-2 |

## 柒、人 文

|       |                                |     |
|-------|--------------------------------|-----|
| 表 7-1 | 新北市坪林區神壇、寺廟、財團法人寺廟一覽表.....     | 7-1 |
| 表 7-2 | 新北市坪林區聚會所、財團法人教會一覽表.....       | 7-2 |
| 表 7-3 | 新北市坪林區宗教團體興辦公益慈善及社會教化事業概況..... | 7-3 |

## 圖目次

|    |                                |    |
|----|--------------------------------|----|
| 圖一 | 民國57年坪林鄉公所落成典禮.....            | 2  |
| 圖二 | 坪林區行政區圖.....                   | 7  |
| 圖三 | 坪林區地理位置圖.....                  | 8  |
| 圖四 | 坪林區交通聯絡道.....                  | 9  |
| 圖五 | 坪林區茶園雲海.....                   | 12 |
| 圖六 | 坪林區110年鄰里工程費比例圖.....           | 14 |
| 圖七 | 坪林區茶產業.....                    | 14 |
| 圖八 | 坪林區老幼共學 - 茶染、捲潤餅、撿茶枝及茶萇編織..... | 15 |

# 提要分析

## 一、新北市坪林區歷史沿革

### (一)清代移民之開拓

17世紀上半葉，臺灣作為西班牙與荷蘭在東亞的殖民地。坪林所在的區域先後分別隸屬於玫瑰省教區與北部淡水集會區。南明永曆15年(1661)，在明鄭成功趕走荷蘭殖民者之後，清政府在臺灣北部設置天興縣，但因當時之行政與商業中心主要位於臺灣南部，所以包括坪林在內的北部地區尚少開拓。康熙23年(1684)，官方將天興縣之大部範圍規劃於諸羅縣內，但因大甲溪以北地區仍屬於官方禁止開拓的區域，所以此時淡北平原的聚居仍以原住民為主。

坪林地區早在清代已作為重要的產茶基地，嘉慶元年(1795)王義程自福建省泉州府安溪縣帶茶種來臺，即為今日之包種茶。嘉慶24年(1819)福建省移民來到十五份庄及深坑街等地栽植，並傳播至周邊地區。道光9年(1829)，窟尺庄(屈尺庄)張姓移民將茶種由大陸帶來文山堡在自家小規模栽植。直到1860年代，在深坑、坪林尾庄內又從福建省武夷山和北溪地移植茶樹來此種植，後來又傳到新竹、擺接堡等地。

隨著清代在北部開拓的逐漸深入，包括坪林之周邊山區已有大陸移民之漢人居住，但仍有眾多未屬管轄的蕃人聚落。坪林在清治時期早期乃被歸為蕃地，街莊行政區並未出現在文獻上，至1821年(道光元年)漢人周嘉之進入開墾，陸續才有金福安墾號等於坪林尾、九芎林及鱸魚堀入墾，光緒年間擴至闊瀨、大舌湖、鷺鷥岫等處。為了防止原住民入侵，墾號多募隘勇，區內除了墾戶之外，很少有漢人移入，以墾戶、佃戶、隘首及隘勇成自治形態，原屬淡水廳淡水堡，後改隸拳山堡，1875年(光緒元年)，再改隸文山堡。

### (二)日治時期之發展

由於位置偏僻，交通不便，境內很多山林而平原少，漢民入移較晚，明鄭時期雖納入天興縣或州的區域，然始終有名無實。清代初期情況依舊，城內並無正統規制，咸豐以後，移民大增，入墾之風大盛，到光緒年間，始有堡、社、街的形成。

甲午戰爭，日本為了積極於新版圖的統治，接收改量，暫沿清制，一年後在縣下設辦務署，本鄉屬台北縣景美辦務署之坪林分署，為本鄉正式納入行政區規劃推行政治業務之肇始，又後在增設辦務支署，庶理警察業務。其間各地義軍紛起，抗日甚烈，日人欲以政治手腕消滅義軍，因此又恢復清代的保甲制度，重行台北義團，後又改稱為聯莊保甲或是自衛組合，而實權則為警察所掌握。

日據時期的行政區規劃，更動次數甚頻，直至大正九年，將原清代的文山堡區域改制為台北州文山郡，方成定局。其制為台灣總設五州二廳，州下設市、郡，郡下設街、莊。州有知事一人；市則為尹，郡有郡守，街莊俱置長，逐級轄理。當時本鄉為台北州文山郡坪林庄，轄：有坪林尾、灣潭、九芎林、闊瀨、鱸魚嶼、厚德坑、坑子口、帽子寮、水聳淒坑、鷺鷺嶼、大舌湖、大粗坑、金瓜寮、柑腳寮、姑婆寮、磨壁潭等十六庄。莊長以下則有助役，會計役及史員若干，協助推行政令。

### （三）、戰後發展至現狀

民國 39 年(1950)，在民間自治運動的推動下，政府頒布《臺灣省各縣市實施地方自治綱要》實施地方自治。隨後，將行政區劃階為 5 市、16 縣以及陽明山管理局，並成立地方自治機關及選舉體系，坪林鄉則歸入臺北縣轄區，坪林鄉則下轄坪林、水德、大林、上德、漁光、闊瀨、石曹、粗窟、金溪等 9 村。民國 50 年(1961)，又增加新昇村。民國 57 年(1968)，坪林鄉公所正式落成。



圖一 民國 57 年坪林鄉公所落成典禮

民國 67 年(1978)，除坪林延續原有行政區域外，漁光、闊瀨合併為漁光村、粗窟、金溪合併為粗窟村，上德、新昇合併為新昇村。在民國 69 年(1980)新昇村改為上德村後，次年(1981)，坪林下轄大林、漁光、粗窟、石曹、上德、水德、坪林村等 7 村。民國 96 年(2007)，臺北縣改為準直轄市，並於民國 99 年(2010)改制為直轄市，坪林作為新北市轄區，下轄大林里、水德里、坪林里、漁光里、上德里、石曹里及粗窟里。

民國七十六年翡翠水庫興建完成，因本區位於北勢溪上游，全區被劃入水源特定區計畫範圍。為了保護翡翠水庫之水質、水源避免遭受汙染，不但制定相關法規限制水源特地區內之土地開發利用，且依據「變更坪林水源特定區計畫(第二次通盤檢討)土地使用分區管制要點」第二條規定，其區域內之住宅區若自然坡度大於 30% 以上不得作為建築使用，自然坡度小於 30% 者，僅佔全區總面積之 20%，換言之，可利用開發之土地僅佔全區面積之 20%，所能開發利用之資源並不優渥。

#### (四) 本區各鄰里舊稱典故(摘錄台北縣鄉土史料)

坪林村：以坪林尾莊得名。

坪林尾：乾隆末年，有安溪人陳梓孚者，採取金石斛等藥草至此。見此土地肥沃，可以耕墾；歸後，至嘉慶初年，即約同楓子林(今石碇鄉)、冷飯坑墾戶陳合興等十四人來此開闢。以白銀一兩，向秀朗山胞購來。初墾之時，山胞進擾不

已，嗣後移民漸多，合力以禦，乃得闢。以地勢平坦，森林茂密，於林端建莊，乃曰坪林尾莊。

坑子口：道光時，安溪人陳之傑開闢，以地形得名。

水柳腳：咸豐間，地方械鬥，安溪人張良順、陳永娛等元弟三人，時居梘尾（今景美區），家屬被害，乃遷此墾荒。地有山崗，多柳樹，故名。

烏窟子：咸豐初年，安溪人黃宗等十三人來此墾植大菁，地有井水黑色，故名。

水德村：以水聳淒坑莊得名。

水聳淒坑：道光，泉州人鐘姓開闢。當時人口繁盛，為茶及大菁之集散地。地有小瀑布，以水聲得名。

大湖尾：光緒初年，泉州人王粉開闢。地處亂山，有小平地，故名。

苦苓腳：道光初年，泉州人陳天益開闢。以地多苦苓樹得名。

磨壁潭：道光初年，泉州人李炎由石底（今平溪鄉）來此採取籠齒（為製造人工碾穀機原料），發現土地肥沃，即約兄八人至此開墾。地有潭水，當時尚無道路，須攀援山崖以行，故曰磨壁潭。日據初年，復淪為「番地」，民國十一年（日本大正十一年），始併入坪林庄。

厚德崗坑：道光初年，泉州人黃吉，黃交叔侄來此墾植菸草大菁，與山胞交易。叔年邁，墾植不衰，人皆敬之，初名曰叔侄公岡坑。日人據臺，以名不雅，乃改稱為厚德崗坑。

藤寮坑：道光初年，泉州人高碧，來此採取黃藤，漸以墾植成田，以名。

東坑：道光初年，泉州人鄭成板、黃莊開闢。鄭氏生相極猛，兄弟七人均勇，開闢極速，山胞聞風即逃，因被譽為開山王。東坑以居福德崗坑之東，以名。

大林村：以人口稀少，地多山林故名。

鱸魚嶼：道光戊子（即道光八年），泉州人李、陳、傅、鍾四姓來此墾植菸草、茶樹，嗣以山胞肆擾，墾務不興，乃向福建安溪，招佃開墾，不數年已百餘戶。日本人據臺，抗日義軍以此為根據地，旋為日所襲，焚殺殆盡，後漸有居民移入，回復以前。

九芎林：道光中葉，泉州人李朮、張風等二十餘人開闢。以地多九芎樹，以名。

鶯子瀨：道光中葉，泉州人高、鍾、蘇三姓開闢。當初山地荒涼，老鷹為害，故名。

嗣又訛寫為鶯子瀨。

姑婆寮：光緒時，尚為純山胞居住地區，日據初年，數經日人撻伐。民國初年有安洪

人陳水火者，向日人宜蘭廳承領開墾，以姑婆葉代瓦覆屋，因名姑婆寮。

上德村：緣雅麗語立名。

上坑子口：嘉慶初年，安溪人王繼曾開闢，因處坑子口溪之上游，故名。

樹梅嶺：嘉慶初年，安溪移民開闢。嶺在今坪林與石碇鄉界，梅樹叢生，故名。

竹子易：嘉慶初年，安溪人顏姓開闢。地多桂竹，以故。

崩山坑：嘉慶初年，安溪人黃金春開闢。地傍溪流懸崖，當時山石常崩，故名。

桶盤嶼：嘉慶末年，安溪人官衣、李篤、李讀等開闢，地有山峰，狀若桶盤，故名。

新昇村：本村大粗坑為昔年採製造船木料之所，故名。

大粗坑：嘉慶中葉，安溪人黃移水、陳德、林篤志、王康等，來此採伐森林，製造船

板，因以開闢，地多砂石，故名粗坑。

虎寮潭：嘉慶中葉，泉州人張豬、曾守等開闢。當時架屋簡陋，時有崩塌可能，故曰

虎尾寮，附近溪水清深，乃更以潭名。當地宜蘭、台北孔道、昔年茶、腦商

業頗繁盛，旅館店舖甚多。清末日人據臺，因義軍據此，全為日軍焚燬。

九芎坑：嘉慶中葉，泉州人節郎、陳新東開闢，地多九芎橋，以名。

金溪村：以昔日金瓜寮莊得名。

金溪村：光緒時，尚為山胞居地。日人據臺，光緒二十三、四年間，我抗日義軍徐祿、

陳秋菊等據此，山胞始退，地乃開闢。嗣為日人焚燒，復為山胞地區。民國

十一年（日本大正十一年），始編入坪林莊。

漁光村：本村大粗坑為昔年採製造船木料之所，故名。

大舌湖：道光時，安溪人郭暢等十餘人開闢。以地形狀如蛇舌，以名。

樟空子：道光時，安溪人郎暢、唐萬子等八人開闢，地名空心大彰樹一株，因以為名。

粗石斛：道光時，安溪人郭暢、王要等五人開闢，地有小溪時涸，故名。

草乞溪：咸豐初年，津泉械鬥，有安溪人潘海等十一人，以避亂，乃由今平溪鄉，沿北勢溪上游，來此開墾。地皆山石瘠薄，多生石斛，以名。

闊瀨村：以闊瀨莊得名

闊瀨：道光時，泉州人林光祿開闢。地多流水淺瀨，故名。

柑腳坑：道光末，泉州鄭成板開闢。以地植柑樹得名。

中心崙：道光中葉，泉州人曹田開闢。地為高崗，有二流環繞，故名。

鷺鷺嶼：開闢事蹟同前。地有小山，鷺鷺鳥常棲息於此，故名。

豹子廚：道光中葉，泉州人王賴條池開闢。相傳為山胞語地名。

楣子寮：道光末，泉州人賢由今南港區，來此採木，製造船撐，俗曰楣子，故名。小

粗坑：道光末，泉州人王慶開闢。地有小坑多石，故名。

枋山坑：安溪人郭、周二姓開闢。地有懸崖，經常崩塌，乃名崩山坑，嗣俗寫為枋山坑。

石礮村：以石礮得名。

石礮：道光初年，安溪人陳金來等十八人開闢。溪底有石，狀若礮，故名。

尖山湖：相傳開闢於道光初年，人口曾達三百餘戶。日據時期，時遭焚殺，居民遷徙一空。今居周姓，乃日據時期，由今之本鄉上德村遷此以地之東方有山峰如錐，故名。

倒吊子：開闢事蹟同前。日據初年，慘遭焚殺，故居民蕭條。相傳開闢伊始，地有深澗，水漲不能通行，乃以吊箱飛渡，以名。

邵牛寮：開闢事蹟同前，近日仍少人居。相傳開闢伊始，地有屠牛場所，故名。日據後，始有王姓來此居住。

四堵：開闢事蹟同前。地之四圍，皆有溪流迴繞，故名。

紅山水：開闢事蹟同前。日據時期遭焚殺，今已無人居住。地以土色得名。

粗窟村：以粗窟莊得名。

粗窟：道光末，安溪人王同開闢，地有溪谷，多巨石參差，故名。

黃舉皮寮：道光末，安溪人陳元邦、黃紀成等開闢，當時採黃舉皮作屋，故名。



嶺腳坑：道光末，安溪人黃番等兄弟三人所闢，以地形得名。

幼瀨：道光末，安溪人翁秋開闢。地當北勢溪上游，水淺砂瀨綿互，故名。

仁里坂：道光末年，安溪人翁榮等十一人開闢。地多鱗鯉，乃初名鱗鯉坡。日人據臺，始改稱仁里坂。

灣潭：以地形得名。道光末年，安溪人許座等四人開闢。當時常遭山胞殺掠，後經協議，連絡墾戶，每人各招募十人至此地始開闢。

石空子：開闢事蹟同前。地大多石，故名。

## 二、新北市坪林區地理環境

### (一)土地及鄰里分布概況

本區全區面積 170.84 平方公里，為新北市之第三大區。本區 110 年已登記公私有土地筆數共計 3 萬 1,093 筆，面積達 1 萬 6,276 公頃，行政區劃分為 7 里。



圖二 坪林區行政區圖

行政區劃分為粗窟里、坪林里、大林里、石曹里、上德里、水德里及漁光里共 7 里，共 78 鄰，總戶數為 2,566 戶，本區面積最大的是「石曹里」，其次是「大林里」，面積最小的是「坪林里」，人口密度為最高。

## (二)地理位置

本區位於臺北盆地的東南方，地處新北市與宜蘭縣的交接處。本區的東南方與宜蘭縣的頭城和礁溪相連接，東北方則和雙溪區為鄰，北方和平溪區為界，西北邊和西邊則毗鄰石碇區及烏來區。本區位於北宜公路的中途站，向東南可通往宜蘭縣頭城鎮，向西北則通往新北市新店區，以坪林為中心二十公里範圍內有臺北、新店、烏來、汐止、頭城、礁溪以及宜蘭等城區。



圖三 坪林區地理位置圖

## (三)地形地勢

坪林境內多山，林木蓊鬱，北勢溪貫穿區內，支流眾多，有著農林漁相兼的產業型態，是一處典型的山城聚落。坪林區的地勢是屬於丘陵及中級山岳地區，境內山巒峻嶺環繞，北面為伏獅山系，南面為阿玉山系，平地少而多陡坡，全區位置高度約在海拔 150 公尺至 1200 公尺之間，地形起伏變化甚大。

## (四)交通運輸

坪林位於臺北與宜蘭的中間，對北、宜之間均稱之為偏遠山區，因國道五號於民國九十

二年完工通車後，增進南來北往的便利性，臺北至坪林僅須三十分鐘車程，縮短了城鄉的距離。

本區內公路除了國道五號、台 9 線(北宜公路)、尚有市道 106 乙及北 42 線(雙坪產業道路)。

公共運輸部份目前有：行經北宜公路的綠 12 路線公車(坪林—捷運新店站)、行經北宜高速公路的 923 路線公車(坪林—捷運新店站)及 9028 路線客運(蘇澳—捷運大坪林站)；區內尚有免費觀光接駁車(F721 南山寺線、F722 金瓜寮線、F723 大林線)。



圖四 坪林區交通聯絡道

### 三、新北市坪林區人文風情

#### (一) 現住人口概況

##### 1. 人口規模

坪林的居民人口數相當稀少，歷年來都未超過七千人，全區人數僅佔新北市 0.17%，及大文山地區（新店、汐止、深坑、石碇、烏來、坪林）的 1.21% 左右。這樣的人口規模並不利於產業的發展。此外，在人口成長方面，歷年來人口數幾乎為零成長，其原因包括坪林地處偏遠，地方產業缺乏競爭力，加上聯外交通愈來愈便利，反而加速人口外移現象。

##### 2. 年齡結構

110 年度本區人口 6,619 人，幼年組(0-14 歲)人口 431 人，佔總人口數 6.51%，較 109 年底 7.09%，減少 0.58 個百分點；勞動力年齡組(15-64 歲)人口 4,331 人，佔總人口 65.43%，較 109 年底 66.27%，減少 0.84 個百分點；老年組(65 歲以上)人口 1,857 人，佔總人口 28.06%，較 109 年底 26.64%，增加 1.42 個百分點。

##### 3. 教育概況

本區 110 年底十五歲以上人口數 6,188 人，其教育程度為博士者 19 人(占 0.31%)、研究所者 205 人(占 3.31%)，大學(含專科) 1,577 人(占 25.48%)，高中(職)者 1,918 人(占 31%)，國中(含初職)者 991 人(占 16.01%)，小學(含自修)者 1,290 人(占 20.85%)，其識字率為 96.96%，顯示教育普及且國民識字率增加。

##### 4. 婚姻概況

本區未婚者人數 2,197 人、有配偶者 3,301 人、離婚者 529 人、喪偶者 592 人。

#### (二) 文教組織及宗教發展

##### 1. 文教組織

本區內設置國中、國小各一所及幼兒園二所。

坪林國小具有百年歷史，校地雖小卻擁有豐碩的教學資源，在歷任校長的及全體老師和社區家長的共同努力下，已奠定了良好的基礎，學校的校務及學生各方面的表現都獲得社區家長的肯定。

坪林國中創立於民國五十七年，是一所迷你的偏遠小型學校，然師生互動密切，相處和樂，宛如是一個大家庭。多數教師住在學校宿舍，課餘時間仍抽空指導學生功課或進行家庭訪問，其犧牲奉獻的精神令人感動。學校自八十七年三月起，開辦學生住宿方案，讓住在偏遠山區的學生，從此可以專心向學。

## 2. 宗教發展

在宗教方面，有教會、寺廟及神壇十九所，其中最具代表的保坪宮，建於清同治元年（1862年），坪林發展之初，以保坪宮為中心，漢移民自大陸來臺墾荒，渡過黑水溝時險阻重重，有所謂「十去六死，三留一回頭」，因此在臺初期，有很多人需要海神的保佑。保坪宮主祀「北極玄天上帝」，鄉民大多稱為「上帝公」，玄天上帝是鎮守北天之神，就像燈塔與北極星一般，能指引海上船隻航行方向，信徒深信上帝公除了是很值得信賴的海神之外，還有治病的神力，並且能永遠保佑坪林這塊地方。保坪宮早期建築非常克難，只有茅草屋頂，後來得鄉民捐錢加蓋及改裝，現在是兩層樓形式，還有遮陽遮雨的天棚。農曆3月3日玄天上帝的生日，是坪林區最為重要的慶典日之一，農曆1月15日元宵節，此處也有迎燈遊行，農曆10月27日則是年尾的演戲拜拜。



清同治年間，先後揹著兩座神像從福建來到坪林開墾的移民，終於為他們的守護神蓋了一座廟——保坪宮。為坪林的信仰中心，保坪宮主祀玄天上帝，俗稱「上帝公」，翻修重建後廟方特別保留下百年石柱及柱座，置放在入口邊處，供來客撫今追昔。

玄天上帝誕辰在農曆三月初三，但每年元宵節才是保坪宮最熱鬧的一天，這天保坪宮會舉辦排燈繞境活動，這年復一年的繞境，傳承了民俗文化，同時凝聚鄉親的情感，最後成為每一個坪林人心中一盞不熄的燈火。

### (三) 自然景觀

由於坪林區為河谷地形，日夜溫差大，其各季及年平均溫度均較臺北地區低約 1~3°C，氣候涼爽宜人。更因擁有這種氣候條件，使得坪林為大臺北都會地區夏季避暑之勝地。除了孕育林木茂盛之森林景觀，低於海拔 300 公尺者占全面積的 20%，低於海拔 500 公尺者占 60%。此範圍內之氣候溫暖潮濕雲霧瀰漫，而且丘陵地形利於排水，透水性佳且土壤偏酸性，四季有雨，適合種植茶葉，因此坪林區茶園綿延起伏，是北台灣高品質茶葉的產區，享譽全台的文山包種，全區皆有種植，種植面積以坪林里、大林里、粗窟里較為密集，約植於 400~700 公尺的坡地，植被良好，景色秀麗，亦是本地獨特的景觀之一。



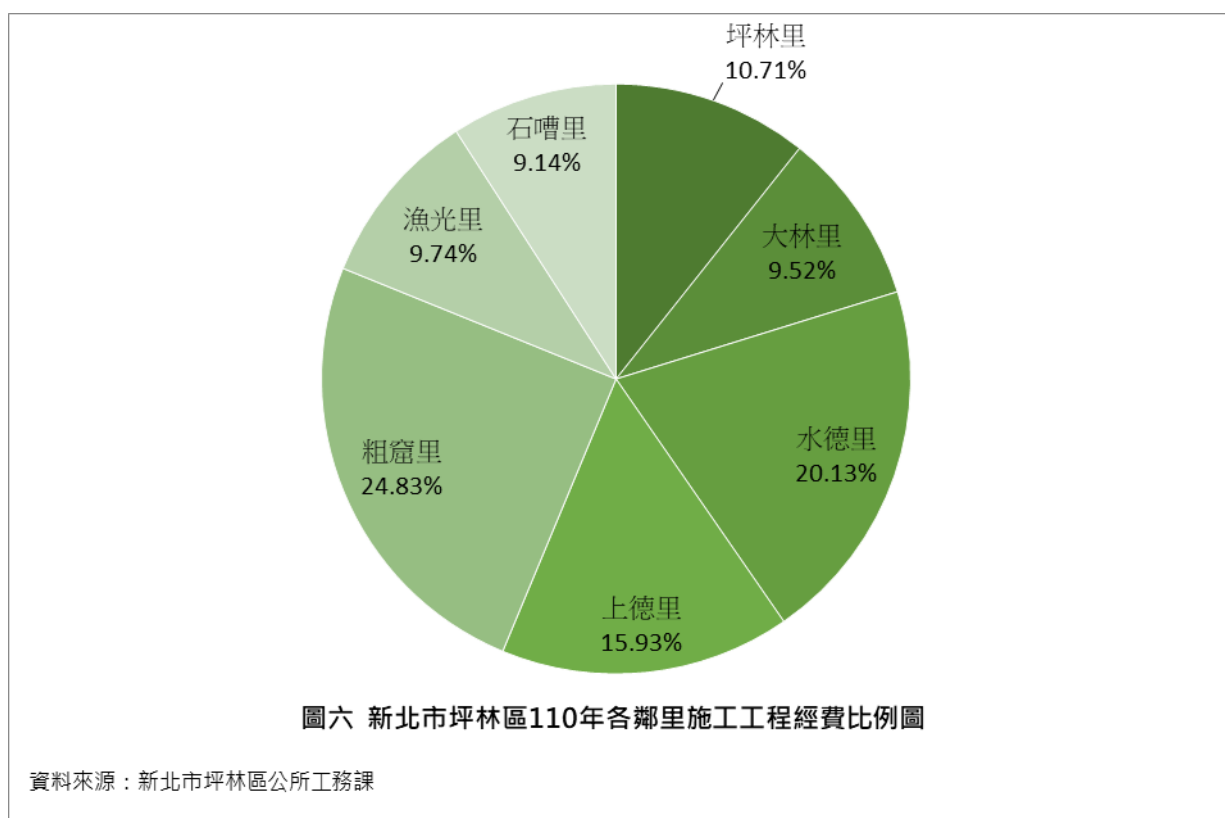
圖五 坪林區茶園雲海

#### 四、新北市坪林區產業發展

##### (一)經建概況

本區歷年(101年至110年)鄰里工程施工工程費,統計110年施工達4,024萬元。

110年各鄰里施工工程經費由高至低分別為粗窟里999萬3,976元、水德里為810萬2,557元、上德里641萬2,927元、坪林里為430萬9,120元、漁光里為392萬2,080元及石曹里367萬6,927元為最低。各鄰里施工工程經費比例可參考下圖。



本區102年完工之下坑子口溪親水遊憩區,佔地面積400平方公尺,位於坪林里高架橋下,設有公廁、小型停車場,提供遊客遊玩休憩。

##### (二)農牧概況

本區110年底農耕土地面積為1,461公頃,農戶數為1,257戶,農戶人口2,886人。本區園藝作物種植面積及產量以葉菜及花菜類7.3公頃為最高及產有少量的香蕉、柑橘及鳳梨等果實。本區普通及特種作物種植面積及產量當然是茶葉種植面積487.68公頃為最高。家畜家禽頭數110年底計有379隻水鹿、1,800隻雞及50隻鴨。

### (三)當地產業

坪林區多為山地，地形以丘陵地為多，境內峰巒疊翠，高山溪流遍佈全境，唯有河谷部分地勢較為平緩。農民利用河谷地或緩坡闢建梯田，形成坪林特殊的產業景觀地形，這些梯田不論種稻或茶，都對坪林後來的產業發展有著極大的貢獻。由於地形之因素，使得坪林區境內大多為梯田式茶園，有利於採茶工作的方便性。

文山包種茶之產製和銷售，是坪林區最重要的經濟來源，區民百分之八十以上為茶農，茶園面積約四百八十七公頃，全年收益約三億元。坪林區不僅具有其獨特之茶葉特色，且具有發展觀光活動之豐富遊憩資源與潛力。北宜高速公路坪林段通車後，由臺北至坪林僅須二十分鐘車程，吸引大量遊客湧入。



圖七 坪林區茶產業

坪林區擁有豐富之自然景觀與獨特之歷史背景，為強化坪林位於水源保護區且「一家工廠都沒有」之優質特色，市府於2008年創全國之先開辦「坪林低碳旅遊」，並成立全國第一個低碳旅遊服務中心；結合當地歷史人文特色與自行車道週邊的自然景觀，搭配當地民眾投入擔任導覽解說，深度感受坪林獨有的人文特色與生態景觀，以新興低碳產業的模式，成功地吸引因北宜高速公路通車而流失的觀光旅遊人潮，活絡坪林當地的經濟發展。

本活動之辦理除了使區內居民及業者店家瞭解「低碳旅遊」所帶來的無限商機與繁榮遠景外，亦使外來遊客及當地民眾實際體驗環境生態保護的重要性，期望以



低碳旅遊活動規劃之理念-綠色交通、低碳行為、低碳商店、生態旅遊、垃圾減量及碳匯券，作為新北市邁向健康城市及低碳社會永續發展最大動力之基礎。

## 五、新北市坪林區社教福利

坪林 65 歲以上長者 1,756 人，占坪林人口近 26% 百歲人瑞有 7 位，90 歲以上長者也有 138 人，如何讓長者活得好，活的健康是市府團隊最關心的議題。坪林推動 11 處銀髮俱樂部，9 處老人共餐點及獨老送餐，加上 3 處關懷據點及 1 處公共托老中心，綿密的關懷網，讓長者安養活力再現。

本區致力於發展高齡友善環境，希望保留傳統技藝，因此推廣老幼共學系列活動，邀請長輩與小朋友共學，從長輩手中傳承傳統技藝。除老幼共學外，亦有專為長輩規劃的課程與活動，讓長輩於採茶農忙之餘，有機會相聚並且學習新事物。



圖八 坪林區老幼共學-茶染、捲潤餅、撿茶枝及茶萁編織

坪林區因腹地廣闊，青年外移，因此有獨老議題。區公所除了媒合社會資源外，也會定期實地關心獨老，發送所需的物資。並透過模範母親、模範父親、金鑽婚、點燈慶元宵、新春揮毫等節慶活動舉辦，串連在地情，發揚傳統精神，創造新風潮。

### (一)社區發展概況

就社區發展工作成果統計，本區 110 年底計有 4 個社區發展協會，漁光社區發展協會於 107 年 9 月成立，坪林社區發展協會成立於 86 年 12 月，是本區最早成立的社區發展協會，大林社區發展協會成立於 100 年 3 月，石曹社區發展協會成立於 103 年 9 月，是會員人數最多之社區發展協會。

### (二)社會福利及救助概況

本區 110 年度無辦理輔導市民以工代賑。110 年中低收入老人生活津貼共申請 15 人次，發放低收入戶喪葬補助 1 人次 3 萬元，身心障礙者生活補助發放 774 人次、金額達 397 萬 772 元，身心障礙者生活補助器具補助發放 167 人次、金額達 239 萬 1,839 元，身心障礙者托育養護補助發放 18 人次、金額達 15 萬 1,100 元，急難救助發放 2 人次、金額達 5 萬元。110 年低收入戶計有 31 戶 45 人。

### (三)教育組織概況

教育工作屬於長期性之投資事業，舉凡經濟發展及國防建設各過程中所需之各項人力，均依賴教育之培養及供應。政府遷台以來，社會經濟發展快速，民生富裕，人心淨化，可歸功於各級教育工作者之努力，使今日教育工作呈現長足之進步，基於教育之良窳，關係著國家盛衰，政府無不致力教育措施，提高教育水準，並注重質與量均衡發展，以配合國家經濟建設之需求及治安環境之改善，已提高區民素質。本區有市立國民中學 1 所、國民小學 1 所及幼兒園 2 所。

### (四)兵役扶(慰)助概況

110 年度本區無辦理發放各項兵役扶助(慰)助金。

## 六、新北市坪林區重要施政成果

### (一)行政概況

#### 1. 組織系統

本所置區長 1 人，綜合區務；置主任秘書 1 人，襄助區務；其下設 4 課 1 室 1 員，

計有民政災防課、社會人文課、工務課、經建課、秘書室、會計室及人事管理員；另設置調解委員會及里辦公處。

本所 110 年底公所人員編制 29 人，實際現有員額為 26 人；按考試及格別分：高等考試 4 人(占 15%)、普通考試 8 人(占 31%)、特種考試 6 人(占 23%)、升等考試 7 人(占 27%)、其他考試 1 人(占 4%)；按教育程度分：碩士 9 人(占 35%)、大學 12 人(占 46%)、專科 3 人(占 12%)、高中職 2 人(占 8%)。

歷年性比例呈現男性人數多於女性，以 110 年底公職人員人數 26 人，性比例達 189，男性人數 16 人(佔 65%)，女性人數 11 人(佔 35%)。

## 2. 歲出預算

本區 110 年度歲出預算數為 2 億 1,013 萬 7,000 元，按分支計畫別分析，以區政建設 6,222 萬元最高(占 29.60%)，其次為社會文化 4,608 萬 1,730 元(占 21.92%)，再次之為人員維持費 3,925 萬元(占 18.67%)。

## (二)重要施政概況

本區有最豐富自然生態，擁有全國最長的觀魚步道，風景優美的腳踏車自行車道及登山步道，還有北台灣觀賞雲海最佳景點，及列入全球背包客旅遊聖經推薦。本所不斷努力行銷觀光及在地產業，榮獲「2018 年全球綠色旅遊目的地」、「2019 臺灣經典小鎮第 3 名」及「高齡友善社區金質獎」之殊榮。

茶業推廣活動效益：

一、參加人數分析：依實聯制入場計算，活動期間總計 8,111 人次，水資源宣傳影片至 110 年 12 月 26 日為止，FACEBOOK 瀏覽數為 2,590 次；YOUTUBE 瀏覽數為 556 次。新北好茶形象影片瀏覽數為 5 萬 6,017 次；YOUTUBE 瀏覽數為 1,698 次。官網造訪次數為 1 萬 159 次。

二、實質成效：平面媒體報導 3 則、網路媒體露出 30 則(遠超過原本預期 4 則)、電視新聞報導 16 則(遠超過預期 11 則)，活動期間約 8,000 人次參與，每人平均消費 1,201 元(來源:觀光局)。



# 壹、一般概況



表1-1 新北市坪林區已登記公私有土地筆數面積

單位：公頃、筆

| 年底別<br>及<br>土地權屬別 | 已登記土地面積            | 已登記土地筆數            |
|-------------------|--------------------|--------------------|
| 民國100年底           | 5.7777             | 39.0000            |
| 民國101年底           | 4.9947             | 20.0000            |
| 民國102年底           | 6.4956             | 21.0000            |
| 民國103年底           | 6.6333             | 22.0000            |
| 民國104年底           | 6.6333             | 22.0000            |
| 民國105年底           | 16 257.4132        | 30 395.0000        |
| 民國106年底           | 16 257.4636        | 30 406.0000        |
| 民國107年底           | 16 257.2644        | 30 438.0000        |
| 民國108年底           | 16 269.3600        | 30 587.0000        |
| 民國109年底           | 16 278.9000        | 31 045.0000        |
| <b>民國110年底</b>    | <b>16 276.3600</b> | <b>31 093.0000</b> |
| 公 有               | 11 095.2800        | 5 115.0000         |
| 私 有               | 5 096.9600         | 25 718.0000        |
| 公私共有              | 84.1200            | 260.0000           |

資料來源：新北市政府地政局。

表1-2 新北市坪林區各里鄰戶口數

單位：平方公里、鄰、戶、人

| 年底別<br>及里別     | 面 積           | 鄰 數       | 戶 數          | 人 口 數        |              |              |
|----------------|---------------|-----------|--------------|--------------|--------------|--------------|
|                |               |           |              | 合 計          | 男            | 女            |
| 民國100年底        | 170.84        | 78        | 2 457        | 6 533        | 3 632        | 2 901        |
| 民國101年底        | 170.84        | 78        | 2 476        | 6 483        | 3 610        | 2 873        |
| 民國102年底        | 170.84        | 78        | 2 478        | 6 460        | 3 621        | 2 839        |
| 民國103年底        | 170.84        | 78        | 2 478        | 6 455        | 3 603        | 2 852        |
| 民國104年底        | 170.84        | 78        | 2 495        | 6 490        | 3 618        | 2 872        |
| 民國105年底        | 170.84        | 78        | 2 520        | 6 538        | 3 633        | 2 905        |
| 民國106年底        | 170.84        | 78        | 2 514        | 6 528        | 3 620        | 2 908        |
| 民國107年底        | 170.84        | 78        | 2 521        | 6 612        | 3 633        | 2 979        |
| 民國108年底        | 170.84        | 78        | 2 541        | 6 689        | 3 650        | 3 039        |
| 民國109年底        | 170.84        | 78        | 2 574        | 6 703        | 3 649        | 3 054        |
| <b>民國110年底</b> | <b>170.84</b> | <b>78</b> | <b>2 566</b> | <b>6 619</b> | <b>3 592</b> | <b>3 027</b> |
| 粗窟里            | 28.53         | 11        | 365          | 927          | 507          | 420          |
| 坪林里            | 2.80          | 12        | 499          | 1 497        | 796          | 701          |
| 大林里            | 42.14         | 10        | 480          | 1 269        | 706          | 563          |
| 石槽里            | 43.41         | 9         | 195          | 445          | 235          | 210          |
| 上德里            | 14.85         | 13        | 343          | 896          | 507          | 389          |
| 水德里            | 10.76         | 10        | 286          | 690          | 369          | 321          |
| 漁光里            | 28.35         | 13        | 398          | 895          | 472          | 423          |

資料來源：新北市政府民政局。



表1-3 新北市坪林區現住人口之年齡分配

單位：人

| 年底別<br>及性別     | 總 計          | 0-4歲       | 5-9歲       | 10-14歲     | 15-19歲     | 20-24歲     | 25-29歲     |
|----------------|--------------|------------|------------|------------|------------|------------|------------|
| 民國100年底        | 6 533        | 176        | 183        | 287        | 336        | 365        | 364        |
| 民國101年底        | 6 483        | 180        | 159        | 262        | 344        | 374        | 359        |
| 民國102年底        | 6 460        | 199        | 149        | 255        | 337        | 378        | 362        |
| 民國103年底        | 6 455        | 221        | 126        | 235        | 340        | 374        | 370        |
| 民國104年底        | 6 490        | 222        | 120        | 215        | 353        | 366        | 370        |
| 民國105年底        | 6 538        | 219        | 119        | 200        | 363        | 375        | 366        |
| 民國106年底        | 6 528        | 193        | 120        | 195        | 339        | 394        | 373        |
| 民國107年底        | 6 612        | 178        | 127        | 198        | 320        | 406        | 380        |
| 民國108年底        | 6 689        | 166        | 136        | 182        | 311        | 393        | 377        |
| 民國109年底        | 6 703        | 150        | 148        | 177        | 274        | 400        | 373        |
| <b>民國110年底</b> | <b>6 619</b> | <b>134</b> | <b>141</b> | <b>156</b> | <b>252</b> | <b>381</b> | <b>386</b> |
| 男              | 3 592        | 69         | 70         | 82         | 133        | 208        | 200        |
| 女              | 3 027        | 65         | 71         | 74         | 119        | 173        | 186        |

資料來源：新北市政府民政局。

表1-3 新北市坪林區現住人口之年齡分配 (續)

單位：人

| 年底別<br>及性別 | 30-34歲 | 35-39歲 | 40-44歲 | 45-49歲 | 50-54歲 | 55-59歲 | 60-64歲 | 65歲以上 |
|------------|--------|--------|--------|--------|--------|--------|--------|-------|
| 民國100年底    | 398    | 461    | 519    | 632    | 529    | 504    | 397    | 1 382 |
| 民國101年底    | 382    | 413    | 519    | 608    | 540    | 519    | 433    | 1 391 |
| 民國102年底    | 371    | 416    | 491    | 565    | 572    | 515    | 460    | 1 390 |
| 民國103年底    | 365    | 402    | 469    | 541    | 575    | 552    | 476    | 1 409 |
| 民國104年底    | 357    | 409    | 440    | 590    | 570    | 486    | 476    | 1 516 |
| 民國105年底    | 338    | 391    | 426    | 537    | 630    | 552    | 522    | 1 500 |
| 民國106年底    | 338    | 353    | 418    | 542    | 626    | 554    | 529    | 1 554 |
| 民國107年底    | 343    | 353    | 418    | 515    | 605    | 584    | 552    | 1 633 |
| 民國108年底    | 354    | 364    | 402    | 504    | 586    | 604    | 591    | 1 719 |
| 民國109年底    | 355    | 348    | 412    | 465    | 580    | 632    | 603    | 1 786 |
| 民國110年底    | 348    | 322    | 389    | 446    | 564    | 658    | 585    | 1 857 |
| 男          | 199    | 156    | 207    | 235    | 335    | 404    | 351    | 943   |
| 女          | 149    | 166    | 182    | 211    | 229    | 254    | 234    | 914   |

資料來源：新北市政府民政局。

表1-4 新北市坪林區現住人口之教育程度

單位：人

| 年底別<br>及性別 | 總 計   | 識字者   |    |    |     |    |               |     |       |    |        |    |
|------------|-------|-------|----|----|-----|----|---------------|-----|-------|----|--------|----|
|            |       | 合計    | 博士 |    | 碩士  |    | 大學<br>(含獨立學院) |     | 專科    |    |        |    |
|            |       |       |    |    |     |    |               |     | 二、三年制 |    | 五年制後二年 |    |
|            |       |       | 畢業 | 肄業 | 畢業  | 肄業 | 畢業            | 肄業  | 畢業    | 肄業 | 畢業     | 肄業 |
| 民國100年底    | 5 887 | 5 532 | 9  | 5  | 89  | 25 | 431           | 191 | 191   | 54 | 166    | 10 |
| 民國101年底    | 5 882 | 5 553 | 9  | 5  | 91  | 33 | 460           | 249 | 189   | 57 | 160    | 10 |
| 民國102年底    | 5 857 | 5 552 | 10 | 5  | 96  | 34 | 479           | 275 | 198   | 52 | 157    | 9  |
| 民國103年底    | 5 873 | 5 591 | 15 | 4  | 111 | 29 | 511           | 281 | 194   | 55 | 161    | 7  |
| 民國104年底    | 5 933 | 5 665 | 14 | 6  | 122 | 25 | 562           | 296 | 197   | 51 | 166    | 7  |
| 民國105年底    | 6 000 | 5 742 | 15 | 7  | 126 | 36 | 595           | 319 | 193   | 52 | 160    | 9  |
| 民國106年底    | 6 020 | 5 773 | 15 | 8  | 129 | 41 | 634           | 322 | 199   | 53 | 162    | 10 |
| 民國107年底    | 6 109 | 5 877 | 19 | 8  | 139 | 46 | 687           | 328 | 207   | 52 | 174    | 9  |
| 民國108年底    | 6 205 | 5 984 | 19 | 6  | 143 | 50 | 742           | 325 | 218   | 52 | 175    | 11 |
| 民國109年底    | 6 228 | 6 023 | 16 | 6  | 150 | 52 | 804           | 307 | 213   | 49 | 180    | 9  |
| 民國110年底    | 6 188 | 6 000 | 13 | 6  | 152 | 53 | 831           | 295 | 209   | 51 | 182    | 9  |
| 男          | 3 371 | 3 338 | 10 | 5  | 100 | 26 | 380           | 169 | 118   | 31 | 108    | 3  |
| 女          | 2 817 | 2 662 | 3  | 1  | 52  | 27 | 451           | 126 | 91    | 20 | 74     | 6  |

資料來源：新北市政府民政局。

表1-4 新北市坪林區現住人口之教育程度 (續)

單位：人

| 年底別<br>及性別 | 識字者      |     |          |     |         |       |     |    |    |       |     |    | 不<br>識<br>字 |
|------------|----------|-----|----------|-----|---------|-------|-----|----|----|-------|-----|----|-------------|
|            | 高級中學     |     |          |     |         | 國(初)中 |     | 初職 |    | 小學    |     | 自修 |             |
|            | 普通教育(高中) |     | 職業教育(高職) |     |         | 畢業    | 肄業  | 畢業 | 肄業 | 畢業    | 肄業  |    |             |
|            | 畢業       | 肄業  | 畢業       | 肄業  | 五專前三年肄業 |       |     |    |    |       |     |    |             |
| 民國100年底    | 420      | 148 | 960      | 236 | 16      | 869   | 117 | 11 | 4  | 1 298 | 227 | 55 | 355         |
| 民國101年底    | 385      | 150 | 937      | 248 | 19      | 854   | 129 | 11 | 4  | 1 279 | 220 | 54 | 329         |
| 民國102年底    | 384      | 159 | 920      | 251 | 23      | 862   | 108 | 9  | 4  | 1 250 | 215 | 52 | 305         |
| 民國103年底    | 381      | 156 | 945      | 245 | 26      | 859   | 107 | 9  | 4  | 1 230 | 213 | 48 | 282         |
| 民國104年底    | 382      | 154 | 972      | 241 | 26      | 867   | 100 | 10 | 4  | 1 207 | 213 | 43 | 268         |
| 民國105年底    | 396      | 145 | 994      | 258 | 28      | 863   | 102 | 9  | 3  | 1 185 | 208 | 39 | 258         |
| 民國106年底    | 395      | 136 | 1 004    | 261 | 31      | 861   | 109 | 9  | 3  | 1 157 | 197 | 37 | 247         |
| 民國107年底    | 250      | 419 | 1 037    | 133 | 31      | 878   | 92  | 7  | 3  | 1 135 | 188 | 35 | 232         |
| 民國108年底    | 442      | 131 | 1 080    | 234 | 25      | 877   | 98  | 8  | 3  | 1 127 | 184 | 34 | 221         |
| 民國109年底    | 448      | 135 | 1 106    | 216 | 24      | 880   | 99  | 8  | 3  | 1 117 | 170 | 31 | 205         |
| 民國110年底    | 452      | 131 | 1 109    | 204 | 22      | 879   | 101 | 8  | 3  | 1 091 | 169 | 30 | 188         |
| 男          | 275      | 66  | 663      | 139 | 6       | 549   | 62  | 4  | 3  | 530   | 74  | 17 | 33          |
| 女          | 177      | 65  | 446      | 65  | 16      | 330   | 39  | 4  | -  | 561   | 95  | 13 | 155         |

資料來源：新北市政府民政局。

表1-5 新北市坪林區現住人口之婚姻狀況

單位：人

| 年底別<br>及性別 | 總 計   | 未 婚   | 有 配 偶 | 離 婚 | 喪 偶 |
|------------|-------|-------|-------|-----|-----|
| 民國100年底    | 6 533 | 2 253 | 3 398 | 364 | 518 |
| 民國101年底    | 6 483 | 2 235 | 3 334 | 380 | 534 |
| 民國102年底    | 6 460 | 2 236 | 3 286 | 405 | 533 |
| 民國103年底    | 6 455 | 2 240 | 3 270 | 405 | 540 |
| 民國104年底    | 6 490 | 2 238 | 3 276 | 427 | 549 |
| 民國105年底    | 6 538 | 2 245 | 3 292 | 454 | 547 |
| 民國106年底    | 6 528 | 2 252 | 3 251 | 474 | 551 |
| 民國107年底    | 6 612 | 2 267 | 3 295 | 489 | 561 |
| 民國108年底    | 6 689 | 2 271 | 3 334 | 509 | 575 |
| 民國109年底    | 6 703 | 2 257 | 3 332 | 536 | 578 |
| 民國110年底    | 6 619 | 2 197 | 3 301 | 529 | 592 |
| 男          | 3 592 | 1 251 | 1 895 | 323 | 123 |
| 女          | 3 027 | 946   | 1 406 | 206 | 469 |

資料來源：新北市政府民政局。



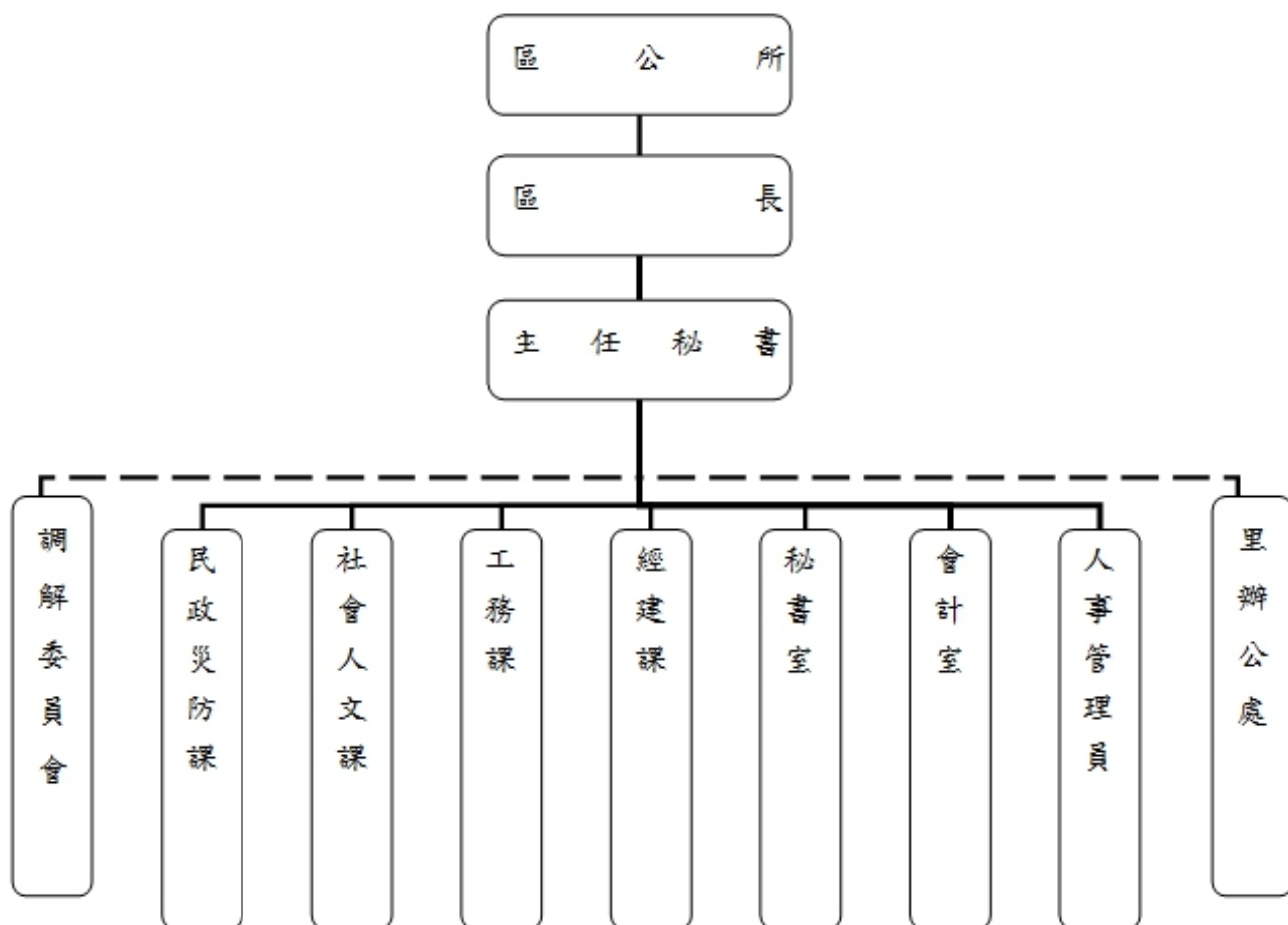
## 貳、行政





表2-1 新北市坪林區公所組織系統表

中華民國110年底



資料來源：坪林區公所人事室。

表2-2 新北市坪林區公所現有職員人數 - 按教育程度分

單位：人

| 年底別<br>及<br>項目別    | 總 計       | 研究所      |          |          | 大學畢業      | 專科畢業     | 高中(職)<br>畢業 | 國(初)中<br>以下 |
|--------------------|-----------|----------|----------|----------|-----------|----------|-------------|-------------|
|                    |           | 合計       | 博士       | 碩士       |           |          |             |             |
| 民國100年底            | 22        | 3        | -        | 3        | 11        | 3        | 4           | 1           |
| 民國101年底            | 24        | 4        | -        | 4        | 12        | 3        | 4           | 1           |
| 民國102年底            | 25        | 4        | -        | 4        | 11        | 5        | 4           | 1           |
| 民國103年底            | 24        | 6        | -        | 6        | 12        | 4        | 2           | -           |
| 民國104年底            | 24        | 7        | -        | 7        | 11        | 4        | 2           | -           |
| 民國105年底            | 24        | 7        | -        | 7        | 10        | 5        | 2           | -           |
| 民國106年底            | 26        | 10       | -        | 10       | 10        | 4        | 2           | -           |
| 民國107年底            | 28        | 9        | -        | 9        | 11        | 6        | 2           | -           |
| 民國108年底            | 28        | 9        | -        | 9        | 11        | 6        | 2           | -           |
| 民國109年底            | 27        | 9        | -        | 9        | 12        | 4        | 2           | -           |
| <b>民國110年底</b>     | <b>26</b> | <b>9</b> | <b>-</b> | <b>9</b> | <b>12</b> | <b>3</b> | <b>2</b>    | <b>-</b>    |
| 男                  | 17        | 7        | -        | 7        | 8         | 1        | 1           | -           |
| 女                  | 9         | 2        | -        | 2        | 4         | 2        | 1           | -           |
| 民選機關首長             | -         | -        | -        | -        | -         | -        | -           | -           |
| 男                  | -         | -        | -        | -        | -         | -        | -           | -           |
| 女                  | -         | -        | -        | -        | -         | -        | -           | -           |
| 政 務 人 員            | -         | -        | -        | -        | -         | -        | -           | -           |
| 男                  | -         | -        | -        | -        | -         | -        | -           | -           |
| 女                  | -         | -        | -        | -        | -         | -        | -           | -           |
| 簡薦委任(派)<br>人員(含雇員) | 26        | 9        | -        | 9        | 12        | 3        | 2           | -           |
| 簡任(派)              | -         | -        | -        | -        | -         | -        | -           | -           |
| 男                  | -         | -        | -        | -        | -         | -        | -           | -           |
| 女                  | -         | -        | -        | -        | -         | -        | -           | -           |
| 薦任(派)              | 15        | 8        | -        | 8        | 4         | 2        | 1           | -           |
| 男                  | 10        | 6        | -        | 6        | 2         | 1        | 1           | -           |
| 女                  | 5         | 2        | -        | 2        | 2         | 1        | -           | -           |
| 委任(派)              | 11        | 1        | -        | 1        | 8         | 1        | 1           | -           |
| 男                  | 7         | 1        | -        | 1        | 6         | -        | -           | -           |
| 女                  | 4         | -        | -        | -        | 2         | 1        | 1           | -           |
| 聘 任                | -         | -        | -        | -        | -         | -        | -           | -           |
| 男                  | -         | -        | -        | -        | -         | -        | -           | -           |
| 女                  | -         | -        | -        | -        | -         | -        | -           | -           |
| 醫 事 人 員            | -         | -        | -        | -        | -         | -        | -           | -           |
| 男                  | -         | -        | -        | -        | -         | -        | -           | -           |
| 女                  | -         | -        | -        | -        | -         | -        | -           | -           |
| 雇 員                | -         | -        | -        | -        | -         | -        | -           | -           |
| 男                  | -         | -        | -        | -        | -         | -        | -           | -           |
| 女                  | -         | -        | -        | -        | -         | -        | -           | -           |

資料來源：坪林區公所人事室。

表2-3 新北市坪林區公所現有職員人數 - 按考試及格別分

單位：人

| 年底別<br>及<br>項目別    | 總 計       | 考試及格種類    |          |          |          |          |          |          | 依其他<br>法令進<br>用 |
|--------------------|-----------|-----------|----------|----------|----------|----------|----------|----------|-----------------|
|                    |           | 合計        | 高等考試     | 普通考試     | 初等考試     | 特種考試     | 升等考試     | 其他考試     |                 |
| 民國100年底            | 22        | 19        | 1        | 2        | -        | 9        | 7        | -        | 3               |
| 民國101年底            | 24        | 21        | 1        | 3        | 2        | 8        | 7        | -        | 3               |
| 民國102年底            | 25        | 22        | 2        | 4        | 2        | 8        | 6        | -        | 3               |
| 民國103年底            | 24        | 24        | 4        | 5        | -        | 9        | 6        | -        | -               |
| 民國104年底            | 24        | 24        | 4        | 5        | -        | 9        | 6        | -        | -               |
| 民國105年底            | 24        | 24        | 3        | 5        | -        | 10       | 6        | -        | -               |
| 民國106年底            | 26        | 26        | 5        | 5        | -        | 7        | 9        | -        | -               |
| 民國107年底            | 28        | 28        | 3        | 7        | -        | 8        | 10       | -        | -               |
| 民國108年底            | 28        | 28        | 4        | 7        | -        | 9        | 7        | 1        | -               |
| 民國109年底            | 27        | 27        | 4        | 7        | -        | 8        | 7        | 1        | -               |
| <b>民國110年底</b>     | <b>26</b> | <b>26</b> | <b>4</b> | <b>8</b> | <b>-</b> | <b>6</b> | <b>7</b> | <b>1</b> | <b>-</b>        |
| 男                  | 17        | 17        | 4        | 7        | -        | 4        | 2        | -        | -               |
| 女                  | 9         | 9         | -        | 1        | -        | 2        | 5        | 1        | -               |
| 民選機關首長             | -         | -         | -        | -        | -        | -        | -        | -        | -               |
| 男                  | -         | -         | -        | -        | -        | -        | -        | -        | -               |
| 女                  | -         | -         | -        | -        | -        | -        | -        | -        | -               |
| 政 務 人 員            | -         | -         | -        | -        | -        | -        | -        | -        | -               |
| 男                  | -         | -         | -        | -        | -        | -        | -        | -        | -               |
| 女                  | -         | -         | -        | -        | -        | -        | -        | -        | -               |
| 簡薦委任(派)<br>人員(含雇員) | 26        | 26        | 4        | 8        | -        | 6        | 7        | 1        | -               |
| 簡任(派)              | -         | -         | -        | -        | -        | -        | -        | -        | -               |
| 男                  | -         | -         | -        | -        | -        | -        | -        | -        | -               |
| 女                  | -         | -         | -        | -        | -        | -        | -        | -        | -               |
| 薦任(派)              | 15        | 15        | 4        | 1        | -        | 4        | 5        | 1        | -               |
| 男                  | 10        | 10        | 4        | 1        | -        | 3        | 2        | -        | -               |
| 女                  | 5         | 5         | -        | -        | -        | 1        | 3        | 1        | -               |
| 委任(派)              | 11        | 11        | -        | 7        | -        | 2        | 2        | -        | -               |
| 男                  | 7         | 7         | -        | 6        | -        | 1        | -        | -        | -               |
| 女                  | 4         | 4         | -        | 1        | -        | 1        | 2        | -        | -               |
| 聘 任                | -         | -         | -        | -        | -        | -        | -        | -        | -               |
| 男                  | -         | -         | -        | -        | -        | -        | -        | -        | -               |
| 女                  | -         | -         | -        | -        | -        | -        | -        | -        | -               |
| 醫 事 人 員            | -         | -         | -        | -        | -        | -        | -        | -        | -               |
| 男                  | -         | -         | -        | -        | -        | -        | -        | -        | -               |
| 女                  | -         | -         | -        | -        | -        | -        | -        | -        | -               |
| 雇 員                | -         | -         | -        | -        | -        | -        | -        | -        | -               |
| 男                  | -         | -         | -        | -        | -        | -        | -        | -        | -               |
| 女                  | -         | -         | -        | -        | -        | -        | -        | -        | -               |

資料來源：坪林區公所人事室。

表2-4 新北市坪林區公所現有職員人數 - 按年齡分

單位：人

| 年底別<br>及<br>項目別    | 總 計       | 19歲<br>以下 | 20至<br>24歲 | 25至<br>29歲 | 30至<br>34歲 | 35至<br>39歲 | 40至<br>44歲 | 45至<br>49歲 | 50至<br>54歲 | 55至<br>59歲 | 60至<br>64歲 | 65歲<br>以上 |
|--------------------|-----------|-----------|------------|------------|------------|------------|------------|------------|------------|------------|------------|-----------|
| 民國100年底            | 22        | -         | -          | 3          | 1          | 2          | -          | 6          | 7          | 2          | 1          | -         |
| 民國101年底            | 24        | -         | 1          | 5          | 1          | 1          | 1          | 3          | 7          | 4          | 1          | -         |
| 民國102年底            | 25        | -         | 1          | 4          | 4          | 1          | -          | 3          | 6          | 5          | -          | 1         |
| 民國103年底            | 24        | -         | 1          | 2          | 3          | 3          | 2          | 2          | 7          | 3          | 1          | -         |
| 民國104年底            | 24        | -         | -          | 2          | 4          | 2          | 3          | 3          | 7          | 2          | 1          | -         |
| 民國105年底            | 24        | -         | -          | 4          | 4          | 4          | -          | 4          | 4          | 4          | -          | -         |
| 民國106年底            | 26        | -         | -          | 6          | 4          | 3          | 1          | 3          | 5          | 3          | 1          | -         |
| 民國107年底            | 28        | -         | -          | 4          | 5          | 2          | 3          | 2          | 7          | 3          | 2          | -         |
| 民國108年底            | 28        | -         | -          | 4          | 5          | 2          | 3          | 2          | 7          | 3          | 2          | -         |
| 民國109年底            | 27        | -         | 1          | 2          | 5          | 4          | 1          | 2          | 5          | 5          | 2          | -         |
| <b>民國110年底</b>     | <b>26</b> | <b>-</b>  | <b>-</b>   | <b>4</b>   | <b>5</b>   | <b>1</b>   | <b>2</b>   | <b>2</b>   | <b>2</b>   | <b>6</b>   | <b>4</b>   | <b>-</b>  |
| 男                  | 17        | -         | -          | 3          | 4          | 1          | 1          | 2          | 2          | 3          | 1          | -         |
| 女                  | 9         | -         | -          | 1          | 1          | -          | 1          | -          | -          | 3          | 3          | -         |
| 民選機關首長             | -         | -         | -          | -          | -          | -          | -          | -          | -          | -          | -          | -         |
| 男                  | -         | -         | -          | -          | -          | -          | -          | -          | -          | -          | -          | -         |
| 女                  | -         | -         | -          | -          | -          | -          | -          | -          | -          | -          | -          | -         |
| 政 務 人 員            | -         | -         | -          | -          | -          | -          | -          | -          | -          | -          | -          | -         |
| 男                  | -         | -         | -          | -          | -          | -          | -          | -          | -          | -          | -          | -         |
| 女                  | -         | -         | -          | -          | -          | -          | -          | -          | -          | -          | -          | -         |
| 簡薦委任(派)<br>人員(含雇員) | 26        | -         | -          | 4          | 5          | 1          | 2          | 2          | 2          | 6          | 4          | -         |
| 簡任(派)              | -         | -         | -          | -          | -          | -          | -          | -          | -          | -          | -          | -         |
| 男                  | -         | -         | -          | -          | -          | -          | -          | -          | -          | -          | -          | -         |
| 女                  | -         | -         | -          | -          | -          | -          | -          | -          | -          | -          | -          | -         |
| 薦任(派)              | 15        | -         | -          | 1          | 1          | 1          | 2          | 2          | 2          | 4          | 2          | -         |
| 男                  | 10        | -         | -          | 1          | 1          | 1          | 1          | 2          | 2          | 1          | 1          | -         |
| 女                  | 5         | -         | -          | -          | -          | -          | 1          | -          | -          | 3          | 1          | -         |
| 委任(派)              | 11        | -         | -          | 3          | 4          | -          | -          | -          | -          | 2          | 2          | -         |
| 男                  | 7         | -         | -          | 2          | 3          | -          | -          | -          | -          | 2          | -          | -         |
| 女                  | 4         | -         | -          | 1          | 1          | -          | -          | -          | -          | -          | 2          | -         |
| 聘 任                | -         | -         | -          | -          | -          | -          | -          | -          | -          | -          | -          | -         |
| 男                  | -         | -         | -          | -          | -          | -          | -          | -          | -          | -          | -          | -         |
| 女                  | -         | -         | -          | -          | -          | -          | -          | -          | -          | -          | -          | -         |
| 醫 事 人 員            | -         | -         | -          | -          | -          | -          | -          | -          | -          | -          | -          | -         |
| 男                  | -         | -         | -          | -          | -          | -          | -          | -          | -          | -          | -          | -         |
| 女                  | -         | -         | -          | -          | -          | -          | -          | -          | -          | -          | -          | -         |
| 雇 員                | -         | -         | -          | -          | -          | -          | -          | -          | -          | -          | -          | -         |
| 男                  | -         | -         | -          | -          | -          | -          | -          | -          | -          | -          | -          | -         |
| 女                  | -         | -         | -          | -          | -          | -          | -          | -          | -          | -          | -          | -         |

資料來源：坪林區公所人事室

表2-5 新北市坪林區公所編制及現有員額

單位：人

| 年底別<br>及<br>職稱別 | 職 等                 | 合計        |           |           |          | 所本部      |          | 秘書室      |          | 民政災防課    |          |
|-----------------|---------------------|-----------|-----------|-----------|----------|----------|----------|----------|----------|----------|----------|
|                 |                     | 編制        | 現有        |           |          | 編制       | 現有       | 編制       | 現有       | 編制       | 現有       |
|                 |                     |           |           | 男         | 女        |          |          |          |          |          |          |
| 民國100年底         | -                   | 29        | 22        | -         | -        | 2        | 2        | 5        | 4        | 6        | 4        |
| 民國101年底         | -                   | 29        | 24        | -         | -        | 2        | 2        | 5        | 5        | 6        | 5        |
| 民國102年底         | -                   | 29        | 25        | -         | -        | 2        | 2        | 5        | 5        | 6        | 6        |
| 民國103年底         | -                   | 29        | 25        | -         | -        | 2        | 2        | 5        | 4        | 6        | 6        |
| 民國104年底         | -                   | 29        | 24        | 16        | 8        | 2        | 2        | 5        | 4        | 6        | 5        |
| 民國105年底         | -                   | 29        | 24        | 13        | 11       | 2        | 2        | 5        | 5        | 6        | 5        |
| 民國106年底         | -                   | 29        | 26        | 16        | 10       | 2        | 2        | 5        | 4        | 6        | 5        |
| 民國107年底         | -                   | 29        | 28        | 19        | 9        | 2        | 2        | 5        | 5        | 6        | 6        |
| 民國108年底         | -                   | 29        | 28        | 17        | 11       | 2        | 2        | 5        | 5        | 6        | 6        |
| 民國109年底         | -                   | 29        | 27        | 16        | 11       | 2        | 2        | 5        | 4        | 6        | 6        |
| <b>民國110年底</b>  | -                   | <b>29</b> | <b>26</b> | <b>17</b> | <b>9</b> | <b>2</b> | <b>2</b> | <b>5</b> | <b>5</b> | <b>6</b> | <b>6</b> |
| 區 長             | 薦任9                 | 1         | 1         | -         | 1        | 1        | 1        | -        | -        | -        | -        |
| 副 區 長           | --                  | -         | -         | -         | -        | -        | -        | -        | -        | -        | -        |
| 主 任 秘 書         | 薦任8至薦任9             | 1         | 1         | -         | 1        | 1        | 1        | -        | -        | -        | -        |
| 調解會秘書           | --                  | -         | -         | -         | -        | -        | -        | -        | -        | -        | -        |
| 秘 書             | --                  | -         | -         | -         | -        | -        | -        | -        | -        | -        | -        |
| 視 導             | --                  | -         | -         | -         | -        | -        | -        | -        | -        | -        | -        |
| 課長(室主任)         | 薦任7至薦任8;<br>委任5至薦任7 | 7         | 7         | 5         | 2        | -        | -        | 1        | 1        | 1        | 1        |
| 技 士             | 委任5或薦任6<br>至薦任7等    | 3         | 2         | 2         | -        | -        | -        | -        | -        | -        | -        |
| 課 員             | 委任5或薦任6<br>至薦任7等    | 7         | 7         | 5         | 2        | -        | -        | 3        | 3        | 1        | 1        |
| 佐 助 理 員         | 委任4至委任5             | 1         | -         | -         | -        | -        | -        | -        | -        | -        | -        |
| 技 佐             | 委任4至委任5             | 2         | 1         | 1         | -        | -        | -        | -        | -        | -        | -        |
| 辦 事 員           | 委任3至委任5             | 3         | 3         | 1         | 2        | -        | -        | -        | -        | 1        | 1        |
| 書記(雇員)          | 委任1至委任3             | 1         | 1         | -         | 1        | -        | -        | 1        | 1        | -        | -        |
| 里 幹 事           | 委任4至委任5<br>或薦任6     | 3         | 3         | 3         | -        | -        | -        | -        | -        | 3        | 3        |
| 其 他             | --                  | -         | -         | -         | -        | -        | -        | -        | -        | -        | -        |

資料來源：坪林區公所人事室。

表2-5 新北市坪林區公所編制及現有員額 (續)

單位：人

| 年底別<br>及<br>職稱別 | 社會人文課    |          | 經建課      |          | 工務課      |          | 會計室      |          | 人事室      |          |
|-----------------|----------|----------|----------|----------|----------|----------|----------|----------|----------|----------|
|                 | 編制       | 現有       | 編制       | 現有       | 編制       | 現有       | 編制       | 現有       | 編制       | 現有       |
| 民國100年底         | 4        | 3        | 5        | 4        | 4        | 3        | 2        | 2        | 1        | -        |
| 民國101年底         | 4        | 3        | 5        | 5        | 4        | 2        | 2        | 1        | 1        | 1        |
| 民國102年底         | 4        | 3        | 5        | 2        | 4        | 4        | 2        | 2        | 1        | 1        |
| 民國103年底         | 4        | 4        | 5        | 4        | 4        | 2        | 2        | 2        | 1        | 1        |
| 民國104年底         | 4        | 4        | 5        | 4        | 4        | 3        | 2        | 1        | 1        | 1        |
| 民國105年底         | 4        | 3        | 5        | 3        | 4        | 3        | 2        | 2        | 1        | 1        |
| 民國106年底         | 4        | 4        | 5        | 5        | 4        | 3        | 2        | 2        | 1        | 1        |
| 民國107年底         | 4        | 4        | 5        | 4        | 4        | 4        | 2        | 2        | 1        | 1        |
| 民國108年底         | 4        | 4        | 5        | 4        | 4        | 4        | 2        | 2        | 1        | 1        |
| 民國109年底         | 4        | 4        | 5        | 4        | 4        | 4        | 2        | 2        | 1        | 1        |
| <b>民國110年底</b>  | <b>4</b> | <b>4</b> | <b>5</b> | <b>4</b> | <b>4</b> | <b>3</b> | <b>2</b> | <b>1</b> | <b>1</b> | <b>1</b> |
| 區 長             | -        | -        | -        | -        | -        | -        | -        | -        | -        | -        |
| 副 區 長           | -        | -        | -        | -        | -        | -        | -        | -        | -        | -        |
| 主任秘書            | -        | -        | -        | -        | -        | -        | -        | -        | -        | -        |
| 調解會秘書           | -        | -        | -        | -        | -        | -        | -        | -        | -        | -        |
| 秘 書             | -        | -        | -        | -        | -        | -        | -        | -        | -        | -        |
| 視 導             | -        | -        | -        | -        | -        | -        | -        | -        | -        | -        |
| 課長(室主任)         | 1        | 1        | 1        | 1        | 1        | 1        | 1        | 1        | 1        | 1        |
| 技 士             | -        | -        | 1        | 1        | 2        | 1        | -        | -        | -        | -        |
| 課 員             | 2        | 2        | 1        | 1        | -        | -        | -        | -        | -        | -        |
| 佐 助 理 員         | -        | -        | -        | -        | -        | -        | 1        | -        | -        | -        |
| 技 佐             | -        | -        | 1        | -        | 1        | 1        | -        | -        | -        | -        |
| 辦 事 員           | 1        | 1        | 1        | 1        | -        | -        | -        | -        | -        | -        |
| 書記(雇員)          | -        | -        | -        | -        | -        | -        | -        | -        | -        | -        |
| 里 幹 事           | -        | -        | -        | -        | -        | -        | -        | -        | -        | -        |
| 其 他             | -        | -        | -        | -        | -        | -        | -        | -        | -        | -        |

資料來源：坪林區公所人事室。

表2-6 新北市坪林區公所經費預決算數額 - 按工作計畫別分

單位：元、%

| 年度別<br>及<br>科目別 | 本年度預算數             | 上年度                |                    | 本年度與上年度預算比較         |                |
|-----------------|--------------------|--------------------|--------------------|---------------------|----------------|
|                 |                    | 預算數                | 決算數                | 增減數                 | 增減率            |
| 民國100年度         | 143 560 460        | 707 650 537        | 640 864 204        | 564 490 077         | 79.77%         |
| 民國101年度         | 195 804 100        | 144 540 460        | 114 468 881        | 51 263 640          | 35.47%         |
| 民國102年度         | 187 992 381        | 195 804 100        | 180 034 001        | - 7 811 709         | -3.99%         |
| 民國103年度         | 189 962 000        | 187 992 391        | 161 883 699        | 1 969 609           | 1.05%          |
| 民國104年度         | 204 068 860        | 193 942 000        | 161 883 699        | 10 126 860          | 5.22%          |
| 民國105年度         | 180 394 780        | 204 168 860        | 173 880 473        | 23 774 080          | 11.64%         |
| 民國106年度         | 193 984 000        | 180 384 780        | 161 184 235        | 13 589 220          | 7.53%          |
| 民國107年度         | 183 501 000        | 193 984 000        | 171 180 609        | - 10 483 000        | -5.40%         |
| 民國108年度         | 201 319 000        | 183 501 000        | 177 150 431        | 17 818 000          | 9.71%          |
| 民國109年度         | 239 271 000        | 201 319 000        | 196 937 269        | 37 952 000          | 18.85%         |
| <b>民國110年度</b>  | <b>210 137 000</b> | <b>240 386 000</b> | <b>232 508 488</b> | <b>- 30 249 000</b> | <b>-12.58%</b> |
| 一般行政            | 40 852 000         | 39 346 000         | 39 287 085         | 1 506 000           | 3.83%          |
| 人員維持費           | 39 250 000         | 37 750 000         | 37 726 638         | 1 500 000           | 3.97%          |
| 基本行政工作維持費       | 1 602 000          | 1 596 000          | 1 560 447          | 6 000               | 0.38%          |
| 區政業務            | 168 895 000        | 200 490 000        | 192 723 436        | - 31 595 000        | -15.76%        |
| 業務管理            | 5 380 000          | 5 657 000          | 5 094 984          | - 277 000           | -4.90%         |
| 民政業務            | 28 180 000         | 29 839 000         | 26 930 561         | - 1 659 000         | -5.56%         |
| 役政及防災業務         | 440 000            | 340 000            | 337 980            | 100 000             | 29.41%         |
| 農漁業務            | 9 947 270          | 7 600 000          | 11 534 906         | 2 347 270           | 30.89%         |
| 水利業務            | 500 000            | 500 000            | 460 356            | -                   | 0.00%          |
| 交通業務            | -                  | -                  | -                  | -                   | 0.00%          |
| 觀光經濟            | 8 505 000          | 9 490 000          | 9 132 044          | - 985 000           | -10.38%        |
| 社會文化            | 46 081 730         | 50 527 000         | 45 939 770         | - 4 445 270         | -8.80%         |
| 道路及公園業務         | 7 641 000          | 7 741 000          | 6 782 097          | - 100 000           | -1.29%         |
| 區政建設            | 62 220 000         | 88 796 000         | 86 510 738         | - 26 576 000        | -29.93%        |
| 一般建築及設備         | 340 000            | 500 000            | 497 967            | - 160 000           | -32.00%        |
| 建築及設備           | 340 000            | 500 000            | 497 967            | - 160 000           | -32.00%        |
| 第一預備金           | 50 000             | 50 000             | -                  | -                   | 0.00%          |
| 第一預備金           | 50 000             | 50 000             | -                  | -                   | 0.00%          |

資料來源：坪林區公所會計室。

表2-7 新北市坪林區公所經費預決算數額 - 按用途別科目分

單位：元、%

| 年度別<br>及<br>科目別          | 本年度預算數      | 上年度         |             | 本年度與上年度預算比較   |         |
|--------------------------|-------------|-------------|-------------|---------------|---------|
|                          |             | 預算數         | 決算數         | 增減數           | 增減率     |
| 民國100年度                  | 143 560 460 | 707 650 537 | 640 864 201 | - 564 090 077 | -79.71% |
| 民國101年度                  | 195 804 100 | 143 560 460 | 114 468 881 | 52 243 640    | 36.39%  |
| 民國102年度                  | 187 992 391 | 195 804 100 | 180 034 001 | - 7 811 709   | -3.99%  |
| 民國103年度                  | 189 962 000 | 187 992 391 | 161 883 699 | 1 969 609     | 1.05%   |
| 民國104年度                  | 204 068 860 | 194 342 000 | 181 304 064 | 9 726 860     | 5.01%   |
| 民國105年度                  | 180 384 780 | 204 068 860 | 173 880 473 | - 23 675 080  | -11.60% |
| 民國106年度                  | 193 984 000 | 180 384 780 | 161 184 235 | 13 589 220    | 7.53%   |
| 民國107年度                  | 183 501 000 | 193 984 000 | 171 180 609 | - 10 483 000  | -5.40%  |
| 民國108年度                  | 201 319 000 | 183 501 000 | 177 150 431 | 17 818 000    | 9.71%   |
| 民國109年度                  | 240 386 000 | 201 319 000 | 196 937 269 | 37 952 000    | 18.85%  |
| 民國110年度                  | 210 137 000 | 240 386 000 | 232 508 488 | - 30 249 000  | -12.58% |
| 人 事 費                    | 39 250 000  | 37 750 000  | 37 726 638  | 1 500 000     | 3.97%   |
| 業 務 費                    | 48 466 000  | 52 994 178  | 50 079 573  | - 4 528 178   | -8.54%  |
| 獎 補 助 及 損 失<br>( 經 常 門 ) | 59 811 000  | 59 248 000  | 57 693 572  | 563 000       | 0.95%   |
| 債 務 費                    | -           | -           | -           | -             | 0.00%   |
| 預 備 金                    | 50 000      | 50 000      | -           | -             | 0.00%   |
| 設 備 及 投 資                | 62 060 000  | 89 843 822  | 86 561 263  | - 27 783 822  | -30.92% |
| 獎 補 助 及 損 失<br>( 資 本 門 ) | 500 000     | 500 000     | 447 442     | -             | 0.00%   |

資料來源：坪林區公所會計室。



表2-8 新北市坪林區調解業務概況

## 1.辦理調解業務概況

單位：件

| 年底別     | 總計 | 民事結案件數 |      |    |    |    |    |      |    |
|---------|----|--------|------|----|----|----|----|------|----|
|         |    | 合計     | 債權債務 | 物權 | 親屬 | 繼承 | 商事 | 營建工程 | 其他 |
| 民國100年底 | 27 | 26     | 12   | 11 | 2  | 1  | -  | -    | -  |
| 民國101年底 | 19 | 19     | 1    | 3  | -  | -  | -  | -    | 15 |
| 民國102年底 | 4  | 4      | -    | 4  | -  | -  | -  | -    | -  |
| 民國103年底 | 28 | 25     | 1    | 24 | -  | -  | -  | -    | -  |
| 民國104年底 | 18 | 18     | 3    | 1  | -  | -  | -  | -    | -  |
| 民國105年底 | 18 | 18     | 3    | 1  | -  | 1  | -  | -    | 13 |
| 民國106年底 | 9  | 9      | -    | 1  | -  | -  | -  | -    | 8  |
| 民國107年底 | 34 | 32     | 3    | 11 | -  | -  | 1  | 1    | 16 |
| 民國108年底 | 26 | 25     | 3    | 5  | -  | -  | -  | -    | 17 |
| 民國109年底 | 30 | 29     | 3    | 7  | -  | 4  | -  | -    | 15 |
| 民國110年底 | 20 | 17     | 1    | 4  | -  | -  | -  | -    | 12 |

## 2.辦理調解方式概況

單位：件、%

| 年底別     | 調解方式 |    |        |     |          |    |        |     |  |
|---------|------|----|--------|-----|----------|----|--------|-----|--|
|         | 合計   |    |        |     | 委員集體開會調解 |    |        |     |  |
|         | 計    | 成立 | 成立比率   | 不成立 | 計        | 成立 | 成立比率   | 不成立 |  |
| 民國100年底 | 27   | 5  | 18.52% | 22  | 27       | 5  | 18.52% | 22  |  |
| 民國101年底 | 19   | 3  | 15.79% | 16  | 19       | 3  | 15.79% | 16  |  |
| 民國102年底 | 4    | 2  | 50.00% | 2   | 4        | 2  | 50.00% | 2   |  |
| 民國103年底 | 25   | 11 | 44.00% | 14  | 25       | 11 | 44.00% | 14  |  |
| 民國104年底 | 18   | 6  | 33.33% | 12  | 18       | 6  | 33.33% | 12  |  |
| 民國105年底 | 18   | 6  | 33.33% | 12  | 18       | 6  | 33.33% | 12  |  |
| 民國106年底 | 9    | 5  | 55.56% | 4   | 9        | 5  | 55.56% | 4   |  |
| 民國107年底 | 34   | 17 | 50.00% | 17  | 34       | 17 | 50.00% | 17  |  |
| 民國108年底 | 26   | 9  | 34.62% | 17  | 26       | 9  | 34.62% | 17  |  |
| 民國109年底 | 30   | 17 | 56.67% | 13  | 30       | 17 | 56.67% | 13  |  |
| 民國110年底 | 20   | 11 | 55.00% | 9   | 20       | 11 | 55.00% | 9   |  |

資料來源：坪林區公所民政災防課。

表2-8 新北市坪林區調解業務概況 (續)

## 1.辦理調解業務概況

單位：件

| 年底別     | 刑事結案件數 |      |             |    |                     |             |      |    | 正在調解<br>中未結案<br>件數 |
|---------|--------|------|-------------|----|---------------------|-------------|------|----|--------------------|
|         | 合計     | 妨害風化 | 妨害婚姻<br>及家庭 | 傷害 | 妨害自由名<br>譽信用及秘<br>密 | 竊盜及<br>侵佔詐欺 | 毀棄損壞 | 其他 |                    |
| 民國100年底 | 1      | -    | -           | 1  | -                   | -           | -    | -  | -                  |
| 民國101年底 | -      | -    | -           | -  | -                   | -           | -    | -  | -                  |
| 民國102年底 | -      | -    | -           | -  | -                   | -           | -    | -  | -                  |
| 民國103年底 | 3      | -    | -           | 2  | -                   | 1           | -    | -  | -                  |
| 民國104年底 | -      | -    | -           | -  | -                   | -           | -    | -  | -                  |
| 民國105年底 | -      | -    | -           | -  | -                   | -           | -    | -  | -                  |
| 民國106年底 | -      | -    | -           | -  | -                   | -           | -    | -  | -                  |
| 民國107年底 | 2      | -    | -           | 1  | -                   | 1           | -    | -  | -                  |
| 民國108年底 | 1      | -    | -           | 1  | -                   | -           | -    | -  | -                  |
| 民國109年底 | 1      | -    | -           | 1  | -                   | -           | -    | -  | -                  |
| 民國110年底 | 3      | -    | -           | 2  | 1                   | -           | -    | -  | -                  |

## 2.辦理調解方式概況

單位：件、%

| 年底別     | 調 解 方 式 |    |      |     | 協 同 調 解 |    |      |     |
|---------|---------|----|------|-----|---------|----|------|-----|
|         | 委員獨任調解  |    |      |     |         |    |      |     |
|         | 計       | 成立 | 成立比率 | 不成立 | 計       | 成立 | 成立比率 | 不成立 |
| 民國100年底 | -       | -  | -    | -   | -       | -  | -    | -   |
| 民國101年底 | -       | -  | -    | -   | -       | -  | -    | -   |
| 民國102年底 | -       | -  | -    | -   | -       | -  | -    | -   |
| 民國103年底 | -       | -  | -    | -   | -       | -  | -    | -   |
| 民國104年底 | -       | -  | -    | -   | -       | -  | -    | -   |
| 民國105年底 | -       | -  | -    | -   | -       | -  | -    | -   |
| 民國106年底 | -       | -  | -    | -   | -       | -  | -    | -   |
| 民國107年底 | -       | -  | -    | -   | 6       | 6  | 100% | -   |
| 民國108年底 | -       | -  | -    | -   | -       | -  | 0%   | -   |
| 民國109年底 | -       | -  | -    | -   | 7       | 5  | 71%  | 2   |
| 民國110年底 | -       | -  | -    | -   | -       | -  | -    | -   |

資料來源：坪林區公所民政災防課。

參、民政



表3-1 新北市坪林區里長選舉概況

單位：人、票、%

| 年別<br>及里別 | 選舉日期      | 選舉人數  | 投票數   | 投票率<br>(投票數/選舉<br>人數)×100% | 當 選 人 |     |     |           |
|-----------|-----------|-------|-------|----------------------------|-------|-----|-----|-----------|
|           |           |       |       |                            | 姓 名   | 年 齡 | 性 別 | 就職日期      |
| 民國100年    | -         | -     | -     | -                          | -     | -   | -   | -         |
| 民國101年    | -         | -     | -     | -                          | -     | -   | -   | -         |
| 民國102年    | -         | -     | -     | -                          | -     | -   | -   | -         |
| 民國103年    | 11月29日    | 5 460 | 3 731 | 68%                        | -     | -   | -   | 12月25日    |
| 民國104年    | -         | -     | -     | -                          | -     | -   | -   | -         |
| 民國105年    | -         | -     | -     | -                          | -     | -   | -   | -         |
| 民國106年    | -         | -     | -     | -                          | -     | -   | -   | -         |
| 民國107年    | 107.11.24 | 5 676 | 4 158 | 73%                        | -     | -   | -   | 107.12.25 |
| 民國108年    | -         | -     | -     | -                          | -     | -   | -   | -         |
| 民國109年    | -         | -     | -     | -                          | -     | -   | -   | -         |
| 民國110年    | -         | -     | -     | -                          | -     | -   | -   | -         |
| 坪林里       | 無         |       |       |                            |       |     |     |           |
| 大林里       | 無         |       |       |                            |       |     |     |           |
| 水德里       | 無         |       |       |                            |       |     |     |           |
| 上德里       | 無         |       |       |                            |       |     |     |           |
| 粗窟里       | 無         |       |       |                            |       |     |     |           |
| 漁光里       | 無         |       |       |                            |       |     |     |           |
| 石槽里       | 無         |       |       |                            |       |     |     |           |

資料來源：坪林區公所民政防災課。

表3-2 新北市坪林區鄰長遴聘概況

單位：鄰、人

| 年別<br>及里別     | 里內現有<br>鄰數 | 年底鄰長人數    |           |           | 未遴聘<br>鄰數 | 本年異動(解遴聘)鄰長人數 |          |          |
|---------------|------------|-----------|-----------|-----------|-----------|---------------|----------|----------|
|               |            | 合計        | 男         | 女         |           | 合計            | 男        | 女        |
| 民國100年        | 78         | 78        | 62        | 16        | -         | -             | -        | -        |
| 民國101年        | 78         | 78        | 62        | 16        | -         | -             | -        | -        |
|               |            | -         |           |           |           |               |          |          |
| 民國102年        | 78         | 78        | 62        | 16        | -         | -             | -        | -        |
| 民國103年        | 78         | 78        | 64        | 14        | -         | -             | -        | -        |
| 民國104年        | 78         | 78        | 64        | 14        | -         | -             | -        | -        |
| 民國105年        | 78         | 78        | 64        | 14        | -         | -             | -        | -        |
| 民國106年        | 78         | 78        | 64        | 14        | -         | 2             | 1        | 1        |
| 民國107年        | 78         | 78        | 64        | 14        | -         | 1             | 1        | -        |
| 民國108年        | 78         | 78        | 56        | 22        | -         | 1             | 1        | -        |
| 民國109年        | 78         | 78        | 56        | 22        | -         | -             | -        | -        |
| <b>民國110年</b> | <b>78</b>  | <b>78</b> | <b>58</b> | <b>20</b> | <b>-</b>  | <b>3</b>      | <b>3</b> | <b>-</b> |
| 坪林里           | 12         | 12        | 9         | 3         | -         | 2             | 2        | -        |
| 大林里           | 10         | 10        | 7         | 3         | -         | -             | -        | -        |
| 水德里           | 10         | 10        | 9         | 1         | -         | -             | -        | -        |
| 上德里           | 13         | 13        | 10        | 3         | -         | 1             | 1        | -        |
| 粗窟里           | 11         | 11        | 8         | 3         | -         | -             | -        | -        |
| 漁光里           | 13         | 13        | 10        | 3         | -         | -             | -        | -        |
| 石嚕里           | 9          | 9         | 5         | 4         | -         | -             | -        | -        |

資料來源：坪林區公所民政防災課。

表3-3 新北市坪林區鄰長異動概況

單位：鄰、人

| 年、月(底)別          | 現有鄰數      | 當月底實有鄰長數  | 當月底實有鄰長數與現有鄰數不符原因 |    |       |       |         |    | 當月行政區域調整增加鄰數 | 備註 |
|------------------|-----------|-----------|-------------------|----|-------|-------|---------|----|--------------|----|
|                  |           |           | 合計                | 空鄰 | 遷出未補聘 | 死亡未補聘 | 任期屆滿未遴聘 | 其他 |              |    |
| 民國100年(底)        | 78        | 78        | -                 | -  | -     | -     | -       | -  | -            |    |
| 民國101年(底)        | 78        | 78        | -                 | -  | -     | -     | -       | -  | -            |    |
| 民國102年(底)        | 78        | 78        | -                 | -  | -     | -     | -       | -  | -            |    |
| 民國103年(底)        | 78        | 78        | -                 | -  | -     | -     | -       | -  | -            |    |
| 民國104年(底)        | 78        | 78        | -                 | -  | -     | -     | -       | -  | -            |    |
| 民國105年(底)        | 78        | 78        | -                 | -  | -     | -     | -       | -  | -            |    |
| 民國106年(底)        | 78        | 78        | -                 | -  | -     | -     | -       | -  | -            |    |
| 民國107年(底)        | 78        | 78        | -                 | -  | -     | -     | -       | -  | -            |    |
| 民國108年(底)        | 78        | 78        | -                 | -  | -     | -     | -       | -  | -            |    |
| 民國109年(底)        | 78        | 78        | -                 | -  | -     | -     | -       | -  | -            |    |
| <b>民國110年(底)</b> | <b>78</b> | <b>78</b> | -                 | -  | -     | -     | -       | -  | -            |    |
| 1月(底)            | 78        | 78        | -                 | -  | -     | -     | -       | -  | -            |    |
| 2月(底)            | 78        | 78        | -                 | -  | -     | -     | -       | -  | -            |    |
| 3月(底)            | 78        | 78        | -                 | -  | -     | -     | -       | -  | -            |    |
| 4月(底)            | 78        | 78        | -                 | -  | -     | -     | -       | -  | -            |    |
| 5月(底)            | 78        | 78        | -                 | -  | -     | -     | -       | -  | -            |    |
| 6月(底)            | 78        | 78        | -                 | -  | -     | -     | -       | -  | -            |    |
| 7月(底)            | 78        | 78        | -                 | -  | -     | -     | -       | -  | -            |    |
| 8月(底)            | 78        | 78        | -                 | -  | -     | -     | -       | -  | -            |    |
| 9月(底)            | 78        | 78        | -                 | -  | -     | -     | -       | -  | -            |    |
| 10月(底)           | 78        | 78        | -                 | -  | -     | -     | -       | -  | -            |    |
| 11月(底)           | 78        | 78        | -                 | -  | -     | -     | -       | -  | -            |    |
| 12月(底)           | 78        | 78        | -                 | -  | -     | -     | -       | -  | -            |    |

資料來源：坪林區公所民政災防課。

表3-4 新北市坪林區改善市容查報有關案件執行情形

單位：件

| 年別及項目別 | 總計    | 道路、水溝、下水道、橋樑、河堤、防共設施之損壞事項 | 公園、綠地、行道樹之維護、修剪及扶正事項 | 廢棄物、廢土、水溝、下水道、廁所等之清理維護事項 | 違規廣告物查報事項 | 交通號誌、標線、標之復除及廢棄交通號誌事項 | 門牌、街道巷弄之維護事項 | 路燈、水電、電信、瓦斯設施之損壞修復事項 | 競選廣告物之改善、移除事項 | 路霸、檢舉事項 | 其他有礙市容及公共安全事項 |
|--------|-------|---------------------------|----------------------|--------------------------|-----------|-----------------------|--------------|----------------------|---------------|---------|---------------|
| 民國100年 | 531   | -                         | -                    | -                        | 22        | -                     | -            | 509                  | -             | -       | -             |
| 民國101年 | 515   | 3                         | -                    | 1                        | -         | 2                     | -            | 509                  | -             | -       | -             |
| 民國102年 | 515   | 3                         | -                    | 1                        | -         | 2                     | -            | 509                  | -             | -       | -             |
| 民國103年 | 515   | 3                         | -                    | 1                        | -         | 2                     | -            | 509                  | -             | -       | -             |
| 民國104年 | 9     | -                         | 9                    | -                        | -         | -                     | -            | -                    | -             | -       | -             |
| 民國105年 | 9     | -                         | -                    | -                        | -         | -                     | -            | -                    | -             | -       | -             |
| 民國106年 | 1 592 | -                         | -                    | -                        | -         | -                     | -            | 1 592                | -             | -       | -             |
| 民國107年 | 1 612 | -                         | -                    | -                        | -         | -                     | -            | 1 612                | -             | -       | -             |
| 民國108年 | 487   | -                         | -                    | -                        | -         | -                     | -            | 487                  | -             | -       | -             |
| 民國109年 | 393   | -                         | -                    | -                        | -         | -                     | -            | 393                  | -             | -       | -             |
| 民國110年 | 472   | -                         | -                    | -                        | -         | -                     | -            | 472                  | -             | -       | -             |
| 查報     | 472   | -                         | -                    | -                        | -         | -                     | -            | 472                  | -             | -       | -             |
| 收件     | -     | -                         | -                    | -                        | -         | -                     | -            | -                    | -             | -       | -             |
| 移文     | -     | -                         | -                    | -                        | -         | -                     | -            | -                    | -             | -       | -             |
| 短期計畫   | -     | -                         | -                    | -                        | -         | -                     | -            | -                    | -             | -       | -             |
| 長期計畫   | -     | -                         | -                    | -                        | -         | -                     | -            | -                    | -             | -       | -             |
| 無法辦理   | -     | -                         | -                    | -                        | -         | -                     | -            | -                    | -             | -       | -             |
| 完工     | -     | -                         | -                    | -                        | -         | -                     | -            | -                    | -             | -       | -             |
| 查驗未通過  | -     | -                         | -                    | -                        | -         | -                     | -            | -                    | -             | -       | -             |
| 查驗未執行  | -     | -                         | -                    | -                        | -         | -                     | -            | -                    | -             | -       | -             |
| 結案     | -     | -                         | -                    | -                        | -         | -                     | -            | -                    | -             | -       | -             |

資料來源：坪林區公所民政防災課。



表3-5 新北市坪林區各級學校及幼兒園一覽表

## 1.各級學校及幼兒園數

單位：所

| 年底別<br>及設立別 | 總 計 | 大 學 | 專 科 | 高級中等<br>學校 | 完全中學 | 國民中學 | 國民小學 | 幼兒園 |
|-------------|-----|-----|-----|------------|------|------|------|-----|
| 民國100年底     | 4   | -   | -   | -          | -    | 1    | 1    | 2   |
| 民國101年底     | 4   | -   | -   | -          | -    | 1    | 1    | 2   |
| 民國102年底     | 4   | -   | -   | -          | -    | 1    | 1    | 2   |
| 民國103年底     | 4   | -   | -   | -          | -    | 1    | 1    | 2   |
| 民國104年底     | 4   | -   | -   | -          | -    | 1    | 1    | 2   |
| 民國105年底     | 4   | -   | -   | -          | -    | 1    | 1    | 2   |
| 民國106年底     | 4   | -   | -   | -          | -    | 1    | 1    | 2   |
| 民國107年底     | 4   | -   | -   | -          | -    | 1    | 1    | 2   |
| 民國108年底     | 4   | -   | -   | -          | -    | 1    | 1    | 2   |
| 民國109年底     | 4   | -   | -   | -          | -    | 1    | 1    | 2   |
| 民國110年底     | 4   | -   | -   | -          | -    | 1    | 1    | 2   |
| 國 立         | -   | -   | -   | -          | -    | -    | -    | -   |
| 市 立         | 4   | -   | -   | -          | -    | 1    | 1    | 2   |
| 私 立         | -   | -   | -   | -          | -    | -    | -    | -   |

資料來源：坪林區公所民政防災課。

表3-5 新北市坪林區各級學校及幼兒園一覽表 (續1)

2.各級學校  
中華民國110年底

| 學校名稱        | 現任校長 | 所在里 | 地 址              |
|-------------|------|-----|------------------|
| 新北市立坪林區國民中學 | 歐志華  | 坪林里 | 新北市坪林區坪林里國中路4號   |
| 新北市立坪林區國民小學 | 王佩君  | 坪林里 | 新北市坪林區坪林里坪林街111號 |

資料來源：坪林區公所民政防災課。

表3-5 新北市坪林區各級學校及幼兒園一覽表 (續2)

3.幼兒園  
中華民國110年底

| 幼兒園名稱                         | 所在里        | 地 址                                |
|-------------------------------|------------|------------------------------------|
| 新北市坪林區幼兒園<br>新北市立坪林區國民小學附設幼稚園 | 坪林里<br>坪林里 | 新北市坪林區坪林里國中路2號<br>新北市坪林區坪林里坪林街111號 |

資料來源：坪林區公所民政災防課。

表3-5 新北市坪林區各級學校及幼兒園一覽表 (續完)

3.幼兒園  
中華民國110年底

| 幼兒園名稱 | 所在里 | 地 址 |
|-------|-----|-----|
|       |     |     |

資料來源：坪林區公所民政災防課。

表3-6 新北市坪林區體育活動概況

單位：次、隊、人、%

| 年別及<br>活動名稱 | 本 年 |      |      | 上 年 |      |      | 本年較上年參<br>加人數增減率 |
|-------------|-----|------|------|-----|------|------|------------------|
|             | 次數  | 參加隊數 | 參加人數 | 次數  | 參加隊數 | 參加人數 |                  |
| 民國100年      | -   | -    | -    | -   | -    | -    | 0.00             |
| 民國101年      | -   | -    | -    | -   | -    | -    | 0.00             |
| 民國102年      | -   | -    | -    | -   | -    | -    | 0.00             |
| 民國103年      | -   | -    | -    | -   | -    | -    | 0.00             |
| 民國104年      | -   | -    | -    | -   | -    | -    | 0.00             |
| 民國105年      | 1   | 1    | 30   | -   | -    | -    | 0.00             |
| 民國106年      | 1   | 1    | 35   | 1   | 1    | 30   | 16.67            |
| 民國107年      | 1   | 1    | 31   | 1   | 1    | 35   | -11.43           |
| 民國108年      | 1   | 1    | 26   | 1   | 1    | 31   | -16.13           |
| 民國109年      | 1   | 1    | 31   | 1   | 1    | 26   | 19.23            |
| 民國110年      | -   | -    | -    | 1   | 1    | 26   | -100.00          |
|             | -   | -    | -    | 1   | 1    | 26   |                  |

資料來源：坪林區公所民政災防課。

表3-7 新北市坪林區維護市容會報決議案件辦理情形

單位：件

| 年底別及<br>市容項目別                  | 總 計        | A級<br>已依案執行完成 | B級<br>正依案執行 | C級<br>計畫執行 | D級<br>無法執行 |
|--------------------------------|------------|---------------|-------------|------------|------------|
| 民國100年底                        | 509        | -             | -           | 509        | -          |
| 民國101年底                        | 512        | 512           | -           | -          | -          |
| 民國102年底                        | 521        | 521           | -           | -          | -          |
| 民國103年底                        | 520        | 520           | -           | -          | -          |
| 民國104年底                        | -          | -             | -           | -          | -          |
| 民國105年底                        | -          | -             | -           | -          | -          |
| 民國106年底                        | 1 592      | 1 592         | -           | -          | -          |
| 民國107年底                        | 1 612      | 1 612         | -           | -          | -          |
| 民國108年底                        | 487        | 487           | -           | -          | -          |
| 民國109年底                        | 393        | 393           | -           | -          | -          |
| <b>民國110年底</b>                 | <b>472</b> | <b>472</b>    | -           | -          | -          |
| 區內違建屢拆屢建之查察處理事項                | -          | -             | -           | -          | -          |
| 區內環境衛生之整理及公共衛生之改進事項            | -          | -             | -           | -          | -          |
| 區內違章攤販之取締事項                    | -          | -             | -           | -          | -          |
| 區內市場管理及清潔事項                    | -          | -             | -           | -          | -          |
| 區內路燈、花木及綠地之維護事項                | 472        | 472           | -           | -          | -          |
| 區內交通設施(標誌、標線、號誌及單行道等)之建議事項     | -          | -             | -           | -          | -          |
| 區內街弄巷道及側溝之整修維護及建議事項            | -          | -             | -           | -          | -          |
| 查報改善市容及增進市民福祉，內容牽涉本區有關單位急待處理事項 | -          | -             | -           | -          | -          |
| 其他有關區內維護市容事項                   | -          | -             | -           | -          | -          |

資料來源：坪林區公所民政防災課。

肆、社會





表4-1 新北市坪林區推行社區發展工作概況

## 1.歷年推行社區發展工作概況

單位：個、戶、人

| 年(底)別     | 社區發展協會數 | 社區戶數  | 社區人口數 | 理監事人數 |    |    |     |   |   |               |    |    |    |   |   |
|-----------|---------|-------|-------|-------|----|----|-----|---|---|---------------|----|----|----|---|---|
|           |         |       |       | 合計    |    |    | 理事長 |   |   | 理事<br>(不含理事長) |    |    | 監事 |   |   |
|           |         |       |       | 計     | 男  | 女  | 計   | 男 | 女 | 計             | 男  | 女  | 計  | 男 | 女 |
| 民國100年(底) | 2       | 906   | 2 658 | -     | -  | -  | -   | - | - | -             | -  | -  | -  | - | - |
| 民國101年(底) | 2       | 886   | 2 568 | -     | -  | -  | -   | - | - | -             | -  | -  | -  | - | - |
| 民國102年(底) | 2       | 873   | 2 624 | -     | -  | -  | -   | - | - | -             | -  | -  | -  | - | - |
| 民國103年(底) | 3       | 1 103 | 3 045 | -     | -  | -  | -   | - | - | -             | -  | -  | -  | - | - |
| 民國104年(底) | 3       | 1 378 | 3 762 | -     | -  | -  | -   | - | - | -             | -  | -  | -  | - | - |
| 民國105年(底) | 3       | 1 145 | 3 144 | -     | -  | -  | -   | - | - | -             | -  | -  | -  | - | - |
| 民國106年(底) | 3       | 1 149 | 3 151 | 41    | 23 | 18 | 3   | 3 | - | 30            | 18 | 12 | 11 | 5 | 6 |
| 民國107年(底) | 4       | 1 449 | 4 060 | 60    | 42 | 18 | 4   | 4 | - | 41            | 29 | 12 | 15 | 9 | 6 |
| 民國108年(底) | 4       | 1 564 | 4 152 | 60    | 42 | 18 | 4   | 4 | - | 41            | 29 | 12 | 15 | 9 | 6 |
| 民國109年(底) | 4       | 1 568 | 4 111 | 55    | 39 | 16 | 4   | 4 | - | 38            | 26 | 12 | 13 | 9 | 4 |
| 民國110年(底) | 4       | 1 571 | 4 108 | 55    | 39 | 16 | 4   | 4 | - | 38            | 26 | 12 | 13 | 9 | 4 |

資料來源：坪林區公所轄內已成立社區發展協會所報工作概況。

表4-1 新北市坪林區推行社區發展工作概況 (續1)

## 1.歷年推行社區發展工作概況

單位：人、個、元、幢

| 年(底)別     | 社區發展協會會員數 |     |     | 設置<br>社區<br>生產<br>建設<br>基金 | 實際使用經費    |           |           | 社區活動中心 |                           |    |         |
|-----------|-----------|-----|-----|----------------------------|-----------|-----------|-----------|--------|---------------------------|----|---------|
|           | 合計        | 男   | 女   |                            | 合計        | 政府<br>補助款 | 社區<br>自籌款 | 合計     | 原建<br>(未<br>作修<br>擴<br>建) | 新建 | 修擴<br>建 |
| 民國100年(底) | 161       | 89  | 72  | 1                          | 254 612   | 199 612   | 55 000    | -      | -                         | -  | -       |
| 民國101年(底) | 172       | 100 | 72  | 1                          | 225 000   | 170 000   | 55 000    | -      | -                         | -  | -       |
| 民國102年(底) | 183       | 121 | 62  | 1                          | 264 749   | 152 749   | 112 000   | -      | -                         | -  | -       |
| 民國103年(底) | 226       | 157 | 69  | 1                          | 306 406   | 214 406   | 92 000    | -      | -                         | -  | -       |
| 民國104年(底) | 241       | 134 | 107 | 2                          | 485 136   | 352 102   | 133 034   | -      | -                         | -  | -       |
| 民國105年(底) | 200       | 107 | 93  |                            | 1 170 898 | 830 400   | 340 498   | -      | -                         | -  | -       |
| 民國106年(底) | 248       | 131 | 117 | 2                          | 1 280 777 | 842 100   | 438 677   | -      | -                         | -  | -       |
| 民國107年(底) | 283       | 159 | 124 | 2                          | 1 275 069 | 874 720   | 400 349   | -      | -                         | -  | -       |
| 民國108年(底) | 273       | 157 | 116 | 2                          | 385 875   | 378 500   | 7 375     | -      | -                         | -  | -       |
| 民國109年(底) | 268       | 154 | 114 | 2                          | 593 100   | 569 000   | 24 100    | -      | -                         | -  | -       |
| 民國110年(底) | 257       | 149 | 108 | 3                          | 83 783    | 83 756    | 27        | -      | -                         | -  | -       |

資料來源：坪林區公所轄內已成立社區發展協會所報工作概況。

表4-1 新北市坪林區推行社區發展工作概況 (續2)

## 1.歷年推行社區發展工作概況

單位：人次、處、班、隊、人、期、受益人次

| 年(底)別     | 社區發展工作項目             |            |                 |                |                     |                            |        |     |    |                            |               |          |                 |          |     |
|-----------|----------------------|------------|-----------------|----------------|---------------------|----------------------------|--------|-----|----|----------------------------|---------------|----------|-----------------|----------|-----|
|           | 教育訓練                 |            | 社區內部組織          |                |                     |                            |        |     |    | 辦理<br>社區<br>照顧<br>關懷<br>據點 | 社區<br>圖書<br>室 | 社區<br>刊物 | 服務成果            |          |     |
|           | 辦理<br>社區<br>幹部<br>訓練 | 辦理社<br>區觀摩 | 社區<br>長壽<br>俱樂部 | 社區<br>成長<br>教室 | 社區<br>守望<br>相助<br>隊 | 社區<br>民俗<br>藝文<br>康樂<br>班隊 | 社區志願服務 |     |    |                            |               |          | 福利服<br>務或活<br>動 | 其他<br>服務 |     |
|           |                      |            |                 |                |                     |                            | 團隊     | 志工數 |    |                            |               |          |                 |          |     |
| 合計        | 男                    | 女          |                 |                |                     |                            |        |     |    |                            |               |          |                 |          |     |
| 民國100年(底) | -                    | 80         | -               | -              | -                   | -                          | -      | -   | -  | -                          | -             | -        | -               | -        | -   |
| 民國101年(底) | 75                   | 105        | -               | -              | -                   | -                          | -      | -   | -  | -                          | -             | -        | -               | -        | -   |
| 民國102年(底) | 40                   | 76         | -               | -              | -                   | -                          | -      | -   | -  | -                          | -             | -        | -               | -        | -   |
| 民國103年(底) | 40                   | 76         | -               | -              | -                   | -                          | -      | -   | -  | -                          | -             | -        | -               | -        | -   |
| 民國104年(底) | 32                   | 156        | -               | -              | -                   | -                          | 1      | -   | -  | -                          | -             | -        | -               | -        | -   |
| 民國105年(底) | 50                   | 181        | -               | -              | 1                   | -                          | 2      | -   | -  | -                          | -             | -        | -               | -        | -   |
| 民國106年(底) | -                    | 190        | -               | -              | 1                   | -                          | 3      | 41  | 12 | 29                         | -             | -        | -               | 410      | 200 |
| 民國107年(底) | 26                   | 188        | -               | -              | 1                   | -                          | 3      | 41  | 12 | 29                         | 1             | -        | -               | 850      | 350 |
| 民國108年(底) | 23                   | -          | 1               | -              | 1                   | -                          | 4      | 51  | 12 | 39                         | 1             | -        | -               | 790      | -   |
| 民國109年(底) | 60                   | -          | 1               | -              | 1                   | -                          | 4      | 51  | 12 | 39                         | 1             | -        | -               | 780      | -   |
| 民國110年(底) | 60                   | -          | 2               | -              | 1                   | 1                          | 4      | 51  | 12 | 39                         | 1             | -        | -               | 270      | 70  |

資料來源：坪林區公所轄內已成立社區發展協會所報工作概況。

表4-1 新北市坪林區推行社區發展工作概況 (續3)

2.民國110年(底)境內各協會推行社區發展工作概況

單位：個、戶、人

| 協會名稱<br>(里別)          | 社區<br>戶數 | 社區<br>人口數 | 理監事人數 |    |   |     |   |   |               |   |   |    |   |   |
|-----------------------|----------|-----------|-------|----|---|-----|---|---|---------------|---|---|----|---|---|
|                       |          |           | 合計    |    |   | 理事長 |   |   | 理事<br>(不含理事長) |   |   | 監事 |   |   |
|                       |          |           | 計     | 男  | 女 | 計   | 男 | 女 | 計             | 男 | 女 | 計  | 男 | 女 |
| 坪林社區發展協會<br>(坪林里、水德里) | 497      | 1 497     | 19    | 12 | 7 | 1   | 1 | - | 14            | 8 | 6 | 4  | 3 | 1 |
| 大林社區發展協會<br>(大林里)     | 481      | 1 272     | 12    | 7  | 5 | 1   | 1 | - | 8             | 6 | 2 | 3  | - | 3 |
| 石嚕社區發展協會<br>(石嚕里)     | 196      | 445       | 12    | 9  | 3 | 1   | 1 | - | 8             | 5 | 3 | 3  | 3 | - |
| 漁光社區發展協會<br>(漁光里)     | 397      | 894       | 12    | 11 | 1 | 1   | 1 | - | 8             | 7 | 1 | 3  | 3 | - |

資料來源：坪林區公所轄內已成立社區發展協會所報工作概況。

表4-1 新北市坪林區推行社區發展工作概況 (續4)

2.民國110年(底)境內各協會推行社區發展工作概況

單位：人、個、元、幢

| 協會名稱<br>(里別)          | 社區發展協會會員數 |    |    | 設置<br>社區<br>生產<br>建設<br>基金 | 實際使用經費 |           |           | 社區活動中心 |                       |    |             |
|-----------------------|-----------|----|----|----------------------------|--------|-----------|-----------|--------|-----------------------|----|-------------|
|                       | 合計        | 男  | 女  |                            | 合計     | 政府<br>補助款 | 社區<br>自籌款 | 合計     | 原建<br>(未<br>作修<br>擴建) | 新建 | 修<br>擴<br>建 |
| 坪林社區發展協會<br>(坪林里、水德里) | 58        | 25 | 33 | 1                          | -      | -         | -         | -      | -                     | -  | -           |
| 大林社區發展協會<br>(大林里)     | 62        | 32 | 30 | 1                          | -      | -         | -         | -      | -                     | -  | -           |
| 石槽社區發展協會<br>(石槽里)     | 101       | 62 | 39 | 1                          | 83 783 | 83 756    | 27        | -      | -                     | -  | -           |
| 漁光社區發展協會<br>(漁光里)     | 36        | 30 | 6  | -                          | -      | -         | -         | -      | -                     | -  | -           |

資料來源：坪林區公所轄內已成立社區發展協會所報工作概況。

表4-1 新北市坪林區推行社區發展工作概況 (續完)

2.民國110年(底)境內各協會推行社區發展工作概況

單位：人次、處、班、隊、人、期、受益人次

| 協會名稱<br>(里別)          | 社區發展工作項目             |            |                 |                |                     |                            |        |     |                            |               |          |                 |          |     |    |
|-----------------------|----------------------|------------|-----------------|----------------|---------------------|----------------------------|--------|-----|----------------------------|---------------|----------|-----------------|----------|-----|----|
|                       | 教育訓練                 |            | 社區內部組織          |                |                     |                            |        |     | 辦理<br>社區<br>照顧<br>關懷<br>據點 | 社區<br>圖書<br>室 | 社區<br>刊物 | 服務成果            |          |     |    |
|                       | 辦理<br>社區<br>幹部<br>訓練 | 辦理社<br>區觀摩 | 社區<br>長壽<br>俱樂部 | 社區<br>成長<br>教室 | 社區<br>守望<br>相助<br>隊 | 社區<br>民俗<br>藝文<br>康樂<br>班隊 | 社區志願服務 |     |                            |               |          | 福利服<br>務或活<br>動 | 其他<br>服務 |     |    |
|                       |                      |            |                 |                |                     |                            | 團隊     | 志工數 |                            |               |          |                 |          |     |    |
| 合計                    | 男                    | 女          |                 |                |                     |                            |        |     |                            |               |          |                 |          |     |    |
| 坪林社區發展協會<br>(坪林里、水德里) | -                    | -          | -               | -              | -                   | -                          | 1      | 11  | 3                          | 8             | -        | -               | -        | -   | -  |
| 大林社區發展協會<br>(大林里)     | 30                   | -          | -               | -              | 1                   | 1                          | 1      | 15  | 2                          | 13            | -        | -               | -        | 70  | 20 |
| 石槽社區發展協會<br>(石槽里)     | 30                   | -          | 1               | -              | -                   | -                          | 1      | 15  | 7                          | 8             | 1        | -               | -        | 200 | 20 |
| 漁光社區發展協會<br>(漁光里)     | -                    | -          | 1               | -              | -                   | -                          | 1      | 10  | -                          | 10            | -        | -               | -        | -   | 30 |

資料來源：坪林區公所轄內已成立社區發展協會所報工作概況。

表4-2 新北市坪林區社區發展協會會員人數

單位：人

| 年底別及<br>協會名稱   | 成立時間 |    | 所在里         | 會員         |            |            |
|----------------|------|----|-------------|------------|------------|------------|
|                | 年    | 月  |             | 合計         | 男          | 女          |
| 民國100年底        | -    | -  | -           | 161        | 89         | 72         |
| 民國101年底        | -    | -  | -           | 172        | 100        | 72         |
| 民國102年底        | -    | -  | -           | 183        | 121        | 62         |
| 民國103年底        | -    | -  | -           | 226        | 157        | 69         |
| 民國104年底        | -    | -  | -           | 241        | 134        | 107        |
| 民國105年底        | -    | -  | -           | 200        | 107        | 93         |
| 民國106年底        | -    | -  | -           | 248        | 131        | 117        |
| 民國107年底        | -    | -  | -           | 283        | 159        | 124        |
| 民國108年底        | -    | -  | -           | 273        | 157        | 116        |
| 民國109年底        | -    | -  | -           | 268        | 154        | 114        |
| <b>民國110年底</b> | -    | -  | -           | <b>257</b> | <b>149</b> | <b>108</b> |
| 坪林社區發展協會       | 86   | 12 | 坪林里、<br>水德里 | 58         | 25         | 33         |
| 石槽社區發展協會       | 103  | 9  | 石槽里         | 101        | 62         | 39         |
| 大林社區發展協會       | 100  | 3  | 大林里         | 62         | 32         | 30         |
| 漁光社區發展協會       | 107  | 9  | 漁光里         | 36         | 30         | 6          |

資料來源：坪林區公所社會人文課。

表4-3 新北市坪林區公所輔導市民以工代賑臨時工作概況

單位：人、人次、天、元

| 年別<br>及<br>月別 | 登記人數 | 社會局<br>核配人次 | 符合人數 |   |   | 實發<br>工作人數 | 實發<br>工作天數 | 實發<br>代賑金額 |
|---------------|------|-------------|------|---|---|------------|------------|------------|
|               |      |             | 合計   | 男 | 女 |            |            |            |
| 民國100年        | -    | -           | -    | - | - | -          | -          | -          |
| 民國101年        | -    | -           | -    | - | - | -          | -          | -          |
| 民國102年        | -    | -           | -    | - | - | -          | -          | -          |
| 民國103年        | -    | -           | -    | - | - | -          | -          | -          |
| 民國104年        | -    | -           | -    | - | - | -          | -          | -          |
| 民國105年        | -    | -           | -    | - | - | -          | -          | -          |
| 民國106年        | -    | -           | -    | - | - | -          | -          | -          |
| 民國107年        | 2    | 2           | -    | - | 2 | 2          | 10         | 7 980      |
| 民國108年        | 8    | 8           | 8    | - | 8 | 8          | 124        | 148 050    |
| 民國109年        | -    | -           | -    | - | - | -          | -          | -          |
| 民國110年        | -    | -           | -    | - | - | -          | -          | -          |
| 1月            | -    | -           | -    | - | - | -          | -          | -          |
| 2月            | -    | -           | -    | - | - | -          | -          | -          |
| 3月            | -    | -           | -    | - | - | -          | -          | -          |
| 4月            | -    | -           | -    | - | - | -          | -          | -          |
| 5月            | -    | -           | -    | - | - | -          | -          | -          |
| 6月            | -    | -           | -    | - | - | -          | -          | -          |
| 7月            | -    | -           | -    | - | - | -          | -          | -          |
| 8月            | -    | -           | -    | - | - | -          | -          | -          |
| 9月            | -    | -           | -    | - | - | -          | -          | -          |
| 10月           | -    | -           | -    | - | - | -          | -          | -          |
| 11月           | -    | -           | -    | - | - | -          | -          | -          |
| 12月           | -    | -           | -    | - | - | -          | -          | -          |

資料來源：坪林區公所社會人文課。



表4-4 新北市坪林區社會福利及救濟概況

單位：人次、元

| 年別<br>及季別 | 中低收入老人生活津貼 | 低收入戶<br>喪葬補助 |        | 身心障礙者<br>生活補助 |           | 身心障礙者<br>托育養護補助 |           |
|-----------|------------|--------------|--------|---------------|-----------|-----------------|-----------|
|           | 申請<br>人次   | 發放<br>人次     | 金額     | 發放<br>人次      | 金額        | 發放<br>人次        | 金額        |
| 民國100年    | 4          | -            | -      | 322           | 4 146 000 | 32              | 1 431 800 |
| 民國101年    | 5          | 1            | 30 000 | 304           | 3 605 300 | 41              | 1 666 800 |
| 民國102年    | 4          | 1            | 30 000 | 304           | 3 605 300 | 41              | 1 666 800 |
| 民國103年    | 72         | -            | -      | 867           | 4 588 000 | 90              | 1 609 000 |
| 民國104年    | 12         | 2            | 60 000 | 809           | 4 146 200 | 106             | 1 852 400 |
| 民國105年    | -          | -            | -      | -             | -         | 106             | 1 852 400 |
| 民國106年    | 11         | -            | -      | 201           | 882 240   | 120             | 1 941 333 |
| 民國107年    | 8          | -            | -      | 49            | 213 848   | 112             | 1 861 886 |
| 民國108年    | 7          | -            | -      | 50            | 221 208   | 114             | 1 735 230 |
| 民國109年    | 14         | 1            | 30 000 | 759           | 4 199 063 | 126             | 1 698 530 |
| 民國110年    | 15         | 1            | 30 000 | 774           | 3 970 772 | 167             | 2 391 839 |
| 第 1 季     | 11         | -            | -      | 189           | 971 006   | 41              | 567 163   |
| 第 2 季     | -          | -            | -      | 194           | 994 926   | 44              | 615 630   |
| 第 3 季     | -          | 1            | 30 000 | 195           | 998 632   | 44              | 647 023   |
| 第 4 季     | 4          | -            | -      | 196           | 1 006 208 | 38              | 562 023   |

資料來源：坪林區公所社會人文課及新北市政府社會局。

表4-4 新北市坪林區社會福利及救濟概況 (續)

單位：人次、元

| 年別<br>及季別 | 身心障礙者<br>生活輔助器具補助 |         | 急難救助     |         | 其 他 |     |     |
|-----------|-------------------|---------|----------|---------|-----|-----|-----|
|           | 發放<br>人次          | 金額      | 發放<br>人次 | 金額      | 現 金 | 實 物 | 衣 服 |
| 民國100年    | 14                | 180 500 | 4        | 70 000  | -   | -   | -   |
| 民國101年    | 11                | 159 500 | 10       | 180 000 | -   | -   | -   |
| 民國102年    | 11                | 159 500 | 16       | 205 000 | -   | -   | -   |
| 民國103年    | 23                | 146 500 | 24       | 410 000 | -   | -   | -   |
| 民國104年    | 20                | 145 299 | 22       | 243 000 | -   | -   | -   |
| 民國105年    | 20                | 145 299 | 22       | 243 000 | -   | -   | -   |
| 民國106年    | 37                | 210 099 | 9        | 105 000 | -   | -   | -   |
| 民國107年    | 37                | 210 099 | 10       | 78 546  | -   | -   | -   |
| 民國108年    | 18                | 192 500 | 10       | 93 550  | -   | -   | -   |
| 民國109年    | 30                | 253 700 | 2        | 40 000  | -   | -   | -   |
| 民國110年    | 18                | 151 100 | 2        | 50 000  | -   | -   | -   |
| 第 1 季     | 4                 | 36 000  | 1        | 20 000  | -   | -   | -   |
| 第 2 季     | 2                 | 14 000  | -        | -       | -   | -   | -   |
| 第 3 季     | 4                 | 31 600  | 1        | 30 000  | -   | -   | -   |
| 第 4 季     | 8                 | 69 500  | -        | -       | -   | -   | -   |

資料來源：坪林區公所社會人文課及新北市政府社會局。

表4-5 新北市坪林區低收入戶數及人數按身分別分

1.按季別分

單位：戶、人

| 年底別<br>及<br>季底別       | 低 收 入 戶 |     |       |     |       |     |       |     |
|-----------------------|---------|-----|-------|-----|-------|-----|-------|-----|
|                       | 總 計     |     | 第 1 款 |     | 第 2 款 |     | 第 3 款 |     |
|                       | 戶數      | 人口數 | 戶數    | 人口數 | 戶數    | 人口數 | 戶數    | 人口數 |
| 民國100年底               | 35      | 86  | 2     | 2   | 15    | 41  | 18    | 43  |
| 民國101年底               | 128     | 313 | 2     | 2   | 56    | 145 | 64    | 160 |
| 民國102年底               | 118     | 255 | 8     | 8   | 37    | 77  | 73    | 170 |
| 民國103年底               | 130     | 264 | -     | -   | 5     | 9   | 28    | 57  |
| 民國104年底               | 35      | 66  | -     | -   | 4     | 4   | 31    | 62  |
| 民國105年底               | 29      | 61  | -     | -   | 4     | 4   | 25    | 57  |
| 民國106年底               | 28      | 50  | -     | -   | 3     | 3   | 25    | 47  |
| 民國107年底               | 36      | 72  | -     | -   | 2     | 3   | 23    | 44  |
| 民國108年底               | 42      | 84  | -     | -   | 2     | 2   | 30    | 50  |
| 民國109年底               | 34      | 70  | -     | -   | 1     | 1   | 33    | 69  |
| 民國110年底               | 31      | 45  | -     | -   | 1     | 1   | 30    | 44  |
| 第 1 季 底<br>( 3 月 底 )  | 34      | 64  | -     | -   | 1     | 1   | 33    | 63  |
| 第 2 季 底<br>( 6 月 底 )  | 30      | 45  | -     | -   | 1     | 1   | 29    | 44  |
| 第 3 季 底<br>( 9 月 底 )  | 30      | 45  | -     | -   | 1     | 1   | 29    | 44  |
| 第 4 季 底<br>( 12 月 底 ) | 31      | 45  | -     | -   | 1     | 1   | 30    | 44  |

資料來源：坪林區公所社會人文課。

表4-5 新北市坪林區低收入戶數及人數按身分別分 (續)

## 2.按里別分

單位：戶、人

| 年底別<br>及里別 | 低 收 入 戶 |     |       |     |       |     |       |     |
|------------|---------|-----|-------|-----|-------|-----|-------|-----|
|            | 總 計     |     | 第 1 款 |     | 第 2 款 |     | 第 3 款 |     |
|            | 戶數      | 人口數 | 戶數    | 人口數 | 戶數    | 人口數 | 戶數    | 人口數 |
| 民國110年底    | 31      | 45  | -     | -   | 1     | 1   | 30    | 44  |
| 坪林里        | 4       | 5   | -     | -   | -     | -   | 4     | 5   |
| 大林里        | 5       | 6   | -     | -   | -     | -   | 5     | 6   |
| 粗窟里        | 2       | 6   | -     | -   | -     | -   | 2     | 6   |
| 石嚕里        | 9       | 13  | -     | -   | 1     | 1   | 8     | 12  |
| 上德里        | 3       | 3   | -     | -   | -     | -   | 3     | 3   |
| 水德里        | 4       | 8   | -     | -   | -     | -   | 4     | 8   |
| 漁光里        | 4       | 4   | -     | -   | -     | -   | 4     | 4   |

資料來源：坪林區公所社會人文課。

表4-6 新北市坪林區辦理急難救助概況

## 1.救助人次

單位：人次

| 年別<br>及<br>性別 | 急 難 |             |                                     |  |                                     |                   | 意 外 |                           |
|---------------|-----|-------------|-------------------------------------|--|-------------------------------------|-------------------|-----|---------------------------|
|               | 合 計 | 死亡無力<br>殮葬者 | 遭受意外<br>傷害或罹<br>患重病致<br>生活陷於<br>困境者 | 負家庭主<br>要生計責<br>任且無法<br>工作致生<br>活陷於困<br>境者 | 財產或存<br>款未能及<br>時運用致<br>生活陷於<br>困境者 | 其他遭遇<br>重大變故<br>者 | 合 計 | 戶內人口<br>發生意外<br>事故致死<br>者 |
| 民國100年        | 4   | 2           | 2                                   | -  | -                                   | -                 | -   | -                         |
| 民國101年        | 10  | 4           | 4                                   | 2  | -                                   | -                 | -   | -                         |
| 民國102年        | 17  | 4           | 11                                  | 2  | -                                   | -                 | -   | -                         |
| 民國103年        | 24  | 16          | 7                                   | 1  | -                                   | -                 | -   | -                         |
| 民國104年        | 24  | 10          | 12                                  | -  | -                                   | 2                 | -   | -                         |
| 民國105年        | 13  | 5           | 3                                   | 2  | -                                   | 3                 | -   | -                         |
| 民國106年        | 9   | 2           | 4                                   | -  | 2                                   | 1                 | -   | -                         |
| 民國107年        | 10  | -           | 9                                   | -  | 1                                   | -                 | -   | -                         |
| 民國108年        | 6   | 2           | 3                                   | -  | 1                                   | -                 | -   | -                         |
| 民國109年        | 2   | 1           | -                                   | -  | -                                   | 1                 | -   | -                         |
| 民國110年        | 2   | 1           | 1                                   | -  | -                                   | -                 | -   | -                         |
| 男             | 2   | 1           | 1                                   | -  | -                                   | -                 | -   | -                         |
| 女             | -   | -           | -                                   | -  | -                                   | -                 | -   | -                         |

資料來源：坪林區公所社會人文課。

表4-6 新北市坪林區辦理急難救助概況 (續)

## 2.救助金額

單位：元

| 年別     | 急 難     |             |                                     |  |                                     |                   | 意 外 |                           |
|--------|---------|-------------|-------------------------------------|--|-------------------------------------|-------------------|-----|---------------------------|
|        | 合 計     | 死亡無力<br>殮葬者 | 遭受意外<br>傷害或罹<br>患重病致<br>生活陷於<br>困境者 | 負家庭主<br>要生計責<br>任且無法<br>工作致生<br>活陷於困<br>境者 | 財產或存<br>款未能及<br>時運用致<br>生活陷於<br>困境者 | 其他遭遇<br>重大變故<br>者 | 合 計 | 戶內人口<br>發生意外<br>事故致死<br>者 |
| 民國100年 | 70 000  | 50 000      | 20 000                              | -  | -                                   | -                 | -   | -                         |
| 民國101年 | 180 000 | 100 000     | 60 000                              | 20 000                                     | -                                   | -                 | -   | -                         |
| 民國102年 | 235 000 | 80 000      | 135 000                             | 20 000                                     | -                                   | -                 | -   | -                         |
| 民國103年 | 410 000 | 290 000     | 100 000                             | 20 000                                     | -                                   | -                 | -   | -                         |
| 民國104年 | 303 000 | 170 000     | 113 000                             | -  | -                                   | 20 000            | -   | -                         |
| 民國105年 | 150 000 | 70 000      | 30 000                              | 20 000                                     | -                                   | 30 000            | -   | -                         |
| 民國106年 | 105 000 | 20 000      | 40 000                              | -  | 35 000                              | 10 000            | -   | -                         |
| 民國107年 | 105 000 | 20 000      | 40 000                              | -  | 35 000                              | 10 000            | -   | -                         |
| 民國108年 | 93 550  | 60 000      | 23 550                              | -  | 10 000                              | -                 | -   | -                         |
| 民國109年 | 40 000  | 30 000      | -                                   | -  | -                                   | 10 000            | -   | -                         |
| 民國110年 | 50 000  | 30 000      | 20 000                              | -  | -                                   | -                 | -   | -                         |

資料來源：坪林區公所社會人文課。

表4-7 新北市坪林區遭受災害救助情形

單位：所、人

| 年別<br>及<br>災害種類 | 災害發生日期                 | 收容所 |             | 受災人數 |    |    |    |
|-----------------|------------------------|-----|-------------|------|----|----|----|
|                 |                        | 所數  | 臨時收容<br>災民數 | 死亡   | 失蹤 | 重傷 | 其他 |
| 民國100年          | -                      | -   | -           | -    | -  | -  | -  |
| 民國101年          | -                      | -   | -           | -    | -  | -  | -  |
| 民國102年          | 102/04/22<br>102/08/11 | -   | -           | -    | -  | -  | -  |
| 民國103年          | 103/01/26              | -   | -           | -    | -  | -  | -  |
| 民國104年          | 104/08/08<br>104/09/28 | -   | -           | -    | -  | -  | -  |
| 民國105年          | 105/04/01<br>105/09/27 | -   | -           | -    | -  | -  | -  |
| 民國106年          | 106/07/29              | 1   | 4           | -    | -  | -  | -  |
| 民國107年          | -                      | -   | -           | -    | -  | -  | -  |
| 民國108年          | -                      | -   | -           | -    | -  | -  | -  |
| 民國109年          | -                      | -   | -           | -    | -  | -  | -  |
| 民國110年          | 110/06/05              | -   | -           | -    | -  | -  | -  |

資料來源：坪林區公所社會人文課。

表4-7 新北市坪林區遭受災害救助情形 (續)

單位：戶、人、元

| 年別<br>及<br>災害種類 | 住屋毀損安遷救助 |      |     |     | 財物受損<br>影響生計者 |      | 救助金額    |         |    |
|-----------------|----------|------|-----|-----|---------------|------|---------|---------|----|
|                 | 戶別       |      | 身分別 |     | 一般戶           | 原住民戶 | 總計      | 現金      | 實物 |
|                 | 一般戶      | 原住民戶 | 一般  | 原住民 |               |      |         |         |    |
| 民國100年          | -        | -    | -   | -   | -             | -    | -       | -       | -  |
| 民國101年          | -        | -    | -   | -   | -             | -    | -       | -       | -  |
| 民國102年          | 3        | -    | 7   | -   | 3             | -    | 140 000 | 140 000 | -  |
| 民國103年          | 1        | -    | 2   | -   | -             | -    | 40 000  | 40 000  | -  |
| 民國104年          | 3        | -    | 9   | -   | 1             | -    | 190 000 | 190 000 | -  |
| 民國105年          | -        | -    | 6   | -   | 3             | -    | 120 000 | 120 000 | -  |
| 民國106年          | -        | -    | -   | -   | -             | -    | -       | -       | -  |
| 民國107年          | -        | -    | -   | -   | -             | -    | -       | -       | -  |
| 民國108年          | -        | -    | -   | -   | -             | -    | -       | -       | -  |
| 民國109年          | -        | -    | -   | -   | -             | -    | -       | -       | -  |
| 民國110年          | 1        | -    | 1   | -   | -             | -    | 20 000  | 20 000  | -  |

資料來源：坪林區公所社會人文課。



表4-8 新北市坪林區身心障礙者人數

單位：人

| 年底別<br>及<br>等級別 | 總<br>計 | 視<br>覺<br>障<br>者 | 聽<br>覺<br>障<br>者 | 平<br>衡<br>障<br>者 | 聲<br>音<br>或<br>機<br>能<br>障<br>礙 | 機<br>語<br>能<br>者 | 肢<br>體<br>障<br>者 | 智<br>能<br>障<br>者 | 重<br>要<br>器<br>官<br>失<br>能<br>者 | 顏<br>面<br>損<br>傷 |
|-----------------|--------|------------------|------------------|------------------|---------------------------------|------------------|------------------|------------------|---------------------------------|------------------|
| 民國100年底         | 377    | 19               | 44               | 1                | 4                               | 118              | 35               | 59               | -                               |                  |
| 民國101年底         | 353    | 19               | 24               | -                | 4                               | 118              | 35               | 59               | -                               |                  |
| 民國102年底         | 346    | 14               | 22               | -                | 4                               | 118              | 35               | 59               | -                               |                  |
| 民國103年底         | 331    | 16               | 41               | 1                | 3                               | 101              | 29               | 54               | -                               |                  |
| 民國104年底         | 323    | 15               | 41               | 1                | 3                               | 97               | 31               | 55               | -                               |                  |
| 民國105年底         | 354    | 17               | 39               | 1                | 6                               | 104              | 29               | 67               | -                               |                  |
| 民國106年底         | 344    | 16               | 48               | 1                | 4                               | 93               | 83               | 62               | -                               |                  |
| 民國107年底         | 337    | 20               | 53               | 1                | 8                               | 93               | 35               | 60               | -                               |                  |
| 民國108年底         | 377    | 16               | 49               | 1                | 4                               | 101              | 34               | 58               | -                               |                  |
| 民國109年底         | 390    | 19               | 52               | -                | 3                               | 105              | 37               | 58               | -                               |                  |
| 民國110年底         | 392    | 19               | 53               | 1                | 3                               | 100              | 37               | 59               | -                               |                  |
| 輕 度             | 144    | 8                | 35               | 1                | 1                               | 46               | 18               | 15               | -                               |                  |
| 中 度             | 127    | 3                | 11               | -                | 1                               | 39               | 13               | 9                | -                               |                  |
| 重 度             | 71     | 8                | 7                | -                | 1                               | 14               | 3                | 4                | -                               |                  |
| 極 重 度           | 50     | -                | -                | -                | -                               | 1                | 3                | 31               | -                               |                  |

資料來源：坪林區公所社會人文課。

表4-8 新北市坪林區身心障礙者人數 (續)

單位：人

| 年底別<br>及<br>等級別 | 植 物 人 | 失 智 症<br>者 | 自 閉 症<br>者 | 慢 性 精 神<br>病 患 者 | 多 重 障 礙<br>者 | 頑 性 ( 難 治 型 ) 癲 癇 症 者 | 因 罕 見 疾 病 致 身 體 功 能 障 礙 | 其 他 | 新 制 類 別 無 法 對 應 者 |
|-----------------|-------|------------|------------|------------------|--------------|-----------------------|-------------------------|-----|-------------------|
| 民國100年底         | 4     | 16         | 2          | 32               | 42           | 1                     | -                       | -   | -                 |
| 民國101年底         | 4     | 16         | -          | -                | 42           | -                     | -                       | 32  | -                 |
| 民國102年底         | 4     | 16         | -          | -                | 42           | -                     | -                       | 32  | -                 |
| 民國103年底         | 1     | 13         | 1          | 30               | 41           | -                     | -                       | -   | -                 |
| 民國104年底         | -     | 12         | 3          | 30               | 35           | -                     | -                       | -   | -                 |
| 民國105年底         | -     | 12         | 1          | 35               | 41           | -                     | -                       | -   | 2                 |
| 民國106年底         | -     | 1          | -          | 2                | 34           | -                     | -                       | -   | -                 |
| 民國107年底         | -     | 2          | 3          | 2                | 60           | -                     | -                       | -   | -                 |
| 民國108年底         | -     | 31         | 3          | 36               | 42           | -                     | -                       | -   | 2                 |
| 民國109年底         | -     | 27         | 3          | 36               | 43           | -                     | -                       | -   | 7                 |
| 民國110年底         | -     | 29         | 2          | 36               | 45           | -                     | -                       | -   | 8                 |
| 輕 度             | -     | 4          | 2          | 6                | 1            | -                     | -                       | -   | 7                 |
| 中 度             | -     | 16         | -          | 18               | 16           | -                     | -                       | -   | 1                 |
| 重 度             | -     | 8          | -          | 11               | 15           | -                     | -                       | -   | -                 |
| 極 重 度           | -     | 1          | -          | 1                | 13           | -                     | -                       | -   | -                 |

資料來源：坪林區公所社會人文課。

## 伍、經建



表5-1 新北市坪林區鄰里工程施工概況

## 1.歷年鄰里工程施工概況

單位：件、元、平方公尺、立方公尺

| 年別     | 件數  | 總工程費       | 工 程 名 稱 |             |       |            |           |           |       |        |
|--------|-----|------------|---------|-------------|-------|------------|-----------|-----------|-------|--------|
|        |     |            | 瀝青路面    |             | 混凝土路面 |            | 瀝青混凝土路面修補 |           | 打除混凝土 |        |
|        |     |            | 數量      | 工程費         | 數量    | 工程費        | 數量        | 工程費       | 數量    | 工程費    |
| 民國100年 | 13  | 36 734 142 | 48 412  | 29 016 170  | 1 746 | 648 680    | 5 170     | 1 805 263 | -     | -      |
| 民國101年 | 13  | 27 948 797 | 53 477  | 29 921 139  | 3 489 | 10 467 000 | 1 075     | 397 750   | 9     | 47 745 |
| 民國102年 | 11  | 17 753 490 | 41 137  | 15 220 690  | -     | -          | 922       | 341 140   | -     | -      |
| 民國103年 | 11  | 21 019 300 | 49 410  | 17 293 500  | -     | -          | 141       | 60 300    | -     | -      |
| 民國104年 | 7   | 9 182 588  | 49 410  | 4 370 700   | 957   | 737 000    | -         | -         | -     | -      |
| 民國105年 | 7   | 17 367 368 | 19 143  | 9 571 615   | 2 964 | 889 473    | 119       | 8 330     | -     | -      |
| 民國106年 | 7   | 35 478 030 | 49 467  | 17 313 390  | 1 621 | 1 361 640  | -         | -         | -     | -      |
| 民國107年 | 7   | 41 278 312 | 38 415  | 14 965 198  | 6 566 | 8 186 428  | -         | -         | -     | -      |
| 民國108年 | 155 | 36 365 847 | 35 122  | 18 445 583  | 3 640 | 5 431 808  | 112       | 150 268   | -     | -      |
| 民國109年 | 84  | 42 472 355 | 34 797  | 255 133 437 | 437   | 1 310 370  | 93        | 129 500   | -     | -      |
| 民國110年 | 50  | 40 248 151 | 25 214  | 19 291 106  | 421   | 1 600 469  | -         | -         | -     | -      |

資料來源：坪林區公所工務課。

表5-1 新北市坪林區鄰里工程施工概況 (續1)

## 1.歷年鄰里工程施工概況

單位：公尺、元

| 年別     | 工 程 名 稱 |           |       |            |     |            |     |           |       |           |
|--------|---------|-----------|-------|------------|-----|------------|-----|-----------|-------|-----------|
|        | 新建水溝    |           | 整修水溝  |            | 擋土牆 |            | 護欄  |           | 其他    |           |
|        | 數量      | 工程費       | 數量    | 工程費        | 數量  | 工程費        | 數量  | 工程費       | 數量    | 工程費       |
| 民國100年 | 130     | 338 054   | -     | -          | 752 | 3 721 267  | 513 | 1 204 708 | -     | -         |
| 民國101年 | -       | -         | 779   | 1 966 975  | 140 | 4 069 004  | 500 | 1 180 000 | -     | -         |
| 民國102年 | -       | -         | 371   | 816 200    | 110 | 708 000    | 312 | 764 400   | -     | -         |
| 民國103年 | -       | -         | 450   | 990 000    | 270 | 1 965 000  | 290 | 710 500   | -     | -         |
| 民國104年 | -       | -         | 394   | 1 241 403  | 34  | 963 826    | 258 | 1 465 297 | 60    | 403 732   |
| 民國105年 | -       | -         | 541   | 1 082 600  | 131 | 5 244 000  | 190 | 571 350   | -     | -         |
| 民國106年 | 629     | 3 774 000 | 646   | 1 292 000  | 295 | 10 325 000 | 454 | 1 412 000 | -     | -         |
| 民國107年 | 441     | 3 032 940 | 3 324 | 7 066 418  | 62  | 2 487 394  | 317 | 3 471 050 | -     | -         |
| 民國108年 | -       | -         | 1 406 | 3 736 936  | 31  | 1 714 770  | 248 | 1 799 572 | 1 454 | 5 086 910 |
| 民國109年 | -       | -         | 2 962 | 10 122 898 | 175 | 4 375 250  | 470 | 1 410 900 | 185   | 1 934 800 |
| 民國110年 | -       | -         | 1 260 | 8 023 171  | 56  | 1 567 995  | 229 | 3 230 902 | 1 766 | 6 534 508 |

資料來源：坪林區公所工務課。

表5-1 新北市坪林區鄰里工程施工概況 (續2)

2.民國110年境內各里鄰里工程施工概況

單位：件、元、平方公尺、立方公尺

| 里別  | 件數 | 總工程費      | 工 程 名 稱  |           |        |           |               |     |       |     |
|-----|----|-----------|----------|-----------|--------|-----------|---------------|-----|-------|-----|
|     |    |           | 瀝青路面     |           | 混凝土路面  |           | 瀝青混凝土<br>路面修補 |     | 打除混凝土 |     |
|     |    |           | 數量       | 工程費       | 數量     | 工程費       | 數量            | 工程費 | 數量    | 工程費 |
| 坪林里 | 6  | 4 309 120 | 149.69   | 143 111   | -      | -         | -             | -   | -     | -   |
| 大林里 | 6  | 3 830 564 | 2,353.05 | 1 970 895 | -      | -         | -             | -   | -     | -   |
| 水德里 | 7  | 8 102 557 | 8,423.27 | 6 277 187 | -      | -         | -             | -   | -     | -   |
| 上德里 | 9  | 6 412 927 | 4,757.04 | 3 421 478 | 266.30 | 1 137 539 | -             | -   | -     | -   |
| 粗窟里 | 16 | 9 993 976 | 2,703.16 | 2 025 336 | 154.31 | 462 930   | -             | -   | -     | -   |
| 漁光里 | 3  | 3 922 080 | 3,583.61 | 2 625 207 | -      | -         | -             | -   | -     | -   |
| 石槽里 | 3  | 3 676 927 | 3,244.39 | 2 827 892 | -      | -         | -             | -   | -     | -   |

資料來源：坪林區公所工務課。

表5-1 新北市坪林區鄰里工程施工概況 (續完)

2.民國110年境內各里鄰里工程施工概況

單位：公尺、元

| 里別  | 工 程 名 稱 |     |        |           |       |           |        |           |         |           |
|-----|---------|-----|--------|-----------|-------|-----------|--------|-----------|---------|-----------|
|     | 新建水溝    |     | 整修水溝   |           | 擋土牆   |           | 護欄     |           | 其他      |           |
|     | 數量      | 工程費 | 數量     | 工程費       | 數量    | 工程費       | 數量     | 工程費       | 數量      | 工程費       |
| 坪林里 | -       | -   | 720.00 | 2 585 004 | 0.00  | -         | 0.00   | -         | 1246.00 | 1 581 005 |
| 大林里 | -       | -   | 0.00   | -         | 13.65 | 435 956   | 114.00 | 1 423 713 | 0.00    | -         |
| 水德里 | -       | -   | 132.70 | 1 298 697 | 0.00  | -         | 32.50  | 323 445   | 3.08    | 203 228   |
| 上德里 | -       | -   | 119.80 | 1 711 513 | 0.00  | -         | 0.00   | -         | 7.55    | 142 397   |
| 粗窟里 | -       | -   | 185.00 | 742 829   | 42.00 | 1 132 039 | 64.40  | 1 022 964 | 508.90  | 4 607 878 |
| 漁光里 | -       | -   | 77.80  | 1 296 873 | 0.00  | -         | 0.00   | -         | 0.00    | -         |
| 石槽里 | -       | -   | 25.00  | 388 255   | 0.00  | -         | 19.00  | 460 780   | 0.00    | -         |

資料來源：坪林區公所工務課。



表5-2 新北市坪林區公園綠地概況

中華民國110年底

| 公園名稱       | 所在里別 | 都市計畫編號 | 坐落地址        |
|------------|------|--------|-------------|
| 下坑子口溪親水遊憩區 | 坪林里  | -      | 國道5號坪林交流道橋下 |

表5-2 新北市坪林區公園綠地概況 (續1)

中華民國110年底

| 公園名稱           | 坐落地號           | 屬性                           |                                   | 類別  |
|----------------|----------------|------------------------------|-----------------------------------|---|
|                |                | 都市計畫公園/綠地/廣場/<br>兒童遊樂場/體育場用地 | 除左列5種分區外之其他<br>都市計畫使用分區/非都<br>市土地 | (新北綠家園/河濱公園/武器公<br>園/地質公園/濕地公園/寵物公<br>園/生命園區/忠烈祠區/博物館/<br>古蹟...或其他) |
| 下坑子口溪<br>親水遊憩區 | 下坑子口段下坑子口小段47地 | -                            | -                                 | 新北綠家園   |

資料來源：坪林區公所經建課。

表5-2 新北市坪林區公園綠地概況 (續2)

中華民國110年底

| 公園名稱           | 管理機關     |        |        | 完成闢建時間(年)/<br>整建時間(年)/<br>施工中 |
|----------------|----------|--------|--------|-------------------------------|
|                | 闢建單位     | 土地管理機關 | 維護管理機關 |                               |
| 下坑子口溪<br>親水遊憩區 | 綠美化環境景觀處 | -      | 坪林區公所  | 102                           |

資料來源：坪林區公所經建課。

表5-2 新北市坪林區公園綠地概況 (續完)

中華民國110年底

單位：元、平方公尺、個

| 公園名稱           | 經費   |      | 面積  | 認養情形 |   | 認養<br>單位數 | 認養者<br>性質 | 備註 |
|----------------|------|------|-----|------|---|-----------|-----------|----|
|                | 闢建經費 | 整建經費 |     | 有    | 否 |           |           |    |
| 下坑子口溪<br>親水遊憩區 | -    | -    | 400 |      | √ | -         |           |    |

資料來源：坪林區公所經建課。

表5-3 新北市坪林區農耕土地面積及農戶人口數

單位：公頃

| 年底別     | 農耕土地面積  |         |        |    |           |        |        |        |
|---------|---------|---------|--------|----|-----------|--------|--------|--------|
|         | 總計      | 耕作地     |        |    |           |        |        | 長期休閒地  |
|         |         | 合計      | 短期耕作地  |    |           |        | 長期耕作地  |        |
|         |         |         | 小計     | 水稻 | 水稻以外之短期耕作 | 短期休閒   |        |        |
| 民國100年底 | -       | -       | -      | -  | -         | -      | -      | -      |
| 民國101年底 | -       | -       | -      | -  | -         | -      | -      | -      |
| 民國102年底 | -       | -       | -      | -  | -         | -      | -      | -      |
| 民國103年底 | 1515.08 | 1355.53 | 800.82 | -  | 10        | 791    | 555    | 160    |
| 民國104年底 | 1515.08 | 1355.53 | 800.82 | -  | 9.53      | 791.29 | 554.71 | 159.55 |
| 民國105年底 | 1465.   | 1286.   | 748.   | -  | 10        | 739    | 538    | 179    |
| 民國106年底 | 1465.   | 1286.   | 748.   | -  | 10        | 739    | 538    | 179    |
| 民國107年底 | 1450.   | 1271.   | 751.   | -  | 12        | 739    | 520    | 179    |
| 民國108年底 | 1464.   | 1285.   | 748.   | -  | 4         | 744    | 538    | 179    |
| 民國109年底 | 1464.   | 1285.   | 749.   | -  | 9         | 740    | 537    | 179    |
| 民國110年底 | 1 461   | 1 282   | 748    | -  | 3         | 745    | 534    | 179    |

資料來源：坪林區公所經建課。

表5-3 新北市坪林區農耕土地面積及農戶人口數(續)

單位：戶、人

| 年底別     | 農戶數   |     |      |    |      |        | 農家人口  |       |      |    |      |        |
|---------|-------|-----|------|----|------|--------|-------|-------|------|----|------|--------|
|         | 合計    | 自耕農 | 半自耕農 | 佃農 | 非耕種農 | 他人委託經營 | 合計    | 自耕農   | 半自耕農 | 佃農 | 非耕種農 | 他人委託經營 |
| 民國100年底 | 795   | 737 | 42   | 16 | -    | -      | 3 221 | 2 969 | 190  | 62 | -    | -      |
| 民國101年底 | 795   | 737 | 42   | 16 | -    | -      | 3 221 | 2 969 | 190  | 62 | -    | -      |
| 民國102年底 | 795   | 737 | 42   | 16 | -    | -      | 3 221 | 2 969 | 190  | 62 | -    | -      |
| 民國103年底 | 779   | 737 | 42   | -  | -    | -      | 3 221 | 2 969 | 190  | 62 | -    | -      |
| 民國104年底 | 779   | 737 | 42   | -  | -    | -      | 3 221 | 2 969 | 190  | 62 | -    | -      |
| 民國106年底 | 1 257 | 687 | 520  | 50 | -    | -      | 2 886 | 2 031 | 780  | 75 | -    | -      |
| 民國106年底 | 1 257 | 687 | 520  | 50 | -    | -      | 2 886 | 2 031 | 780  | 75 | -    | -      |
| 民國107年底 | 1 257 | 687 | 520  | 50 | -    | -      | 2 886 | 2 031 | 780  | 75 | -    | -      |
| 民國108年底 | 1 257 | 687 | 520  | 50 | -    | -      | 2 886 | 2 031 | 780  | 75 | -    | -      |
| 民國109年底 | 1 257 | 687 | 520  | 50 | -    | -      | 2 886 | 2 031 | 780  | 75 | -    | -      |
| 民國110年底 | 1 257 | 687 | 520  | 50 | -    | -      | 2 886 | 2 031 | 780  | 75 | -    | -      |

資料來源：坪林區公所經建課。

表5-4 新北市坪林區米穀種植面積及產量

1.第1期

單位：公頃、公斤

| 年別     | 總計   |    |         | 梗稻   |    |         | 硬秈稻  |    |         |
|--------|------|----|---------|------|----|---------|------|----|---------|
|        | 種植面積 | 產量 | 每公頃平均產量 | 種植面積 | 產量 | 每公頃平均產量 | 種植面積 | 產量 | 每公頃平均產量 |
| 民國100年 | -    | -  | -       | -    | -  | -       | -    | -  | -       |
| 民國101年 | -    | -  | -       | -    | -  | -       | -    | -  | -       |
| 民國102年 | -    | -  | -       | -    | -  | -       | -    | -  | -       |
| 民國103年 | -    | -  | -       | -    | -  | -       | -    | -  | -       |
| 民國104年 | -    | -  | -       | -    | -  | -       | -    | -  | -       |
| 民國105年 | -    | -  | -       | -    | -  | -       | -    | -  | -       |
| 民國106年 | -    | -  | -       | -    | -  | -       | -    | -  | -       |
| 民國107年 | -    | -  | -       | -    | -  | -       | -    | -  | -       |
| 民國108年 | -    | -  | -       | -    | -  | -       | -    | -  | -       |
| 民國109年 | -    | -  | -       | -    | -  | -       | -    | -  | -       |
| 民國110年 | -    | -  | -       | -    | -  | -       | -    | -  | -       |

2.第2期

單位：公頃、公斤

| 年別     | 總計   |    |         | 梗稻   |    |         | 硬秈稻  |    |         |
|--------|------|----|---------|------|----|---------|------|----|---------|
|        | 種植面積 | 產量 | 每公頃平均產量 | 種植面積 | 產量 | 每公頃平均產量 | 種植面積 | 產量 | 每公頃平均產量 |
| 民國100年 | -    | -  | -       | -    | -  | -       | -    | -  | -       |
| 民國101年 | -    | -  | -       | -    | -  | -       | -    | -  | -       |
| 民國102年 | -    | -  | -       | -    | -  | -       | -    | -  | -       |
| 民國103年 | -    | -  | -       | -    | -  | -       | -    | -  | -       |
| 民國104年 | -    | -  | -       | -    | -  | -       | -    | -  | -       |
| 民國105年 | -    | -  | -       | -    | -  | -       | -    | -  | -       |
| 民國106年 | -    | -  | -       | -    | -  | -       | -    | -  | -       |
| 民國107年 | -    | -  | -       | -    | -  | -       | -    | -  | -       |
| 民國109年 | -    | -  | -       | -    | -  | -       | -    | -  | -       |
| 民國110年 | -    | -  | -       | -    | -  | -       | -    | -  | -       |

資料來源：坪林區公所經建課。

表5-4 新北市坪林區米穀種植面積及產量 (續)

## 1.第1期

單位：公頃、公斤

| 年別     | 梗糯稻  |    |         | 秈糯稻  |    |         |
|--------|------|----|---------|------|----|---------|
|        | 種植面積 | 產量 | 每公頃平均產量 | 種植面積 | 產量 | 每公頃平均產量 |
| 民國100年 | -    | -  | -       | -    | -  | -       |
| 民國101年 | -    | -  | -       | -    | -  | -       |
| 民國102年 | -    | -  | -       | -    | -  | -       |
| 民國103年 | -    | -  | -       | -    | -  | -       |
| 民國104年 | -    | -  | -       | -    | -  | -       |
| 民國105年 | -    | -  | -       | -    | -  | -       |
| 民國106年 | -    | -  | -       | -    | -  | -       |
| 民國107年 | -    | -  | -       | -    | -  | -       |
| 民國108年 | -    | -  | -       | -    | -  | -       |
| 民國109年 | -    | -  | -       | -    | -  | -       |
| 民國110年 | -    | -  | -       | -    | -  | -       |

## 2.第2期

單位：公頃、公斤

| 年別     | 梗糯稻  |    |         | 秈糯稻  |    |         |
|--------|------|----|---------|------|----|---------|
|        | 種植面積 | 產量 | 每公頃平均產量 | 種植面積 | 產量 | 每公頃平均產量 |
| 民國100年 | -    | -  | -       | -    | -  | -       |
| 民國101年 | -    | -  | -       | -    | -  | -       |
| 民國102年 | -    | -  | -       | -    | -  | -       |
| 民國103年 | -    | -  | -       | -    | -  | -       |
| 民國104年 | -    | -  | -       | -    | -  | -       |
| 民國105年 | -    | -  | -       | -    | -  | -       |
| 民國106年 | -    | -  | -       | -    | -  | -       |
| 民國107年 | -    | -  | -       | -    | -  | -       |
| 民國109年 | -    | -  | -       | -    | -  | -       |
| 民國110年 | -    | -  | -       | -    | -  | -       |

資料來源：坪林區公所經建課。



表5-5 新北市坪林區園藝作物種植面積及產量

## 1.蔬菜類

單位：公頃、公斤

| 年別     | 根菜類  |        | 莖菜類   |         |
|--------|------|--------|-------|---------|
|        | 種植面積 | 產量     | 種植面積  | 產量      |
| 民國100年 | -    | -      | 3.77  | 41 538  |
| 民國101年 | 1.82 | 29 769 | 13.65 | 54 600  |
| 民國102年 | 2.91 | 43 650 | 14.61 | 73 605  |
| 民國103年 | 2.4  | 38 400 | 3.22  | 49 540  |
| 民國104年 | 2.07 | 63 100 | 17.17 | 86 695  |
| 民國105年 | 2.42 | 71 850 | 3.65  | 23 460  |
| 民國106年 | 2.4  | 74 440 | 2.    | 15 000  |
| 民國107年 | 3.29 | 91 305 | 2.11  | 25 880  |
| 民國108年 | 2.85 | 74 791 | 17.93 | 105 800 |
| 民國109年 | 1.23 | 39 975 | 16.3  | 87 245  |
| 民國110年 | .73  | 23 725 | 15.96 | 86 570  |

## 2.果實類

單位：公頃、公斤

| 年別     | 香蕉   |       | 柑橘   |        | 蕃石榴  |    | 木瓜   |    |
|--------|------|-------|------|--------|------|----|------|----|
|        | 種植面積 | 產量    | 種植面積 | 產量     | 種植面積 | 產量 | 種植面積 | 產量 |
| 民國100年 | .13  | 1 738 | .7   | 6 030  | -    | -  | -    | -  |
| 民國101年 | .13  | 1 422 | .98  | 7 575  | -    | -  | -    | -  |
| 民國102年 | .21  | 2 048 | .81  | 6 540  | -    | -  | -    | -  |
| 民國103年 | .47  | 2 560 | .82  | 6 630  | -    | -  | -    | -  |
| 民國104年 | .47  | 2 560 | .82  | 6 630  | -    | -  | -    | -  |
| 民國105年 | .5   | 1 536 | .82  | 9 188  | -    | -  | -    | -  |
| 民國106年 | .57  | 6 940 | .82  | 6 630  | -    | -  | -    | -  |
| 民國107年 | .77  | 6 940 | .87  | 6 630  | -    | -  | -    | -  |
| 民國108年 | .77  | 9 370 | .89  | 6 795  | -    | -  | -    | -  |
| 民國109年 | .77  | 8 433 | .89  | 7 665  | -    | -  | -    | -  |
| 民國110年 | .77  | 8 433 | 4.07 | 27 998 | -    | -  | -    | -  |

資料來源：坪林區公所經建課。

表5-5 新北市坪林區園藝作物種植面積及產量 (續)

## 1.蔬菜類

單位：公頃、公斤

| 年別     | 葉菜及花菜類 |         | 果菜類  |        |
|--------|--------|---------|------|--------|
|        | 種植面積   | 產量      | 種植面積 | 產量     |
| 民國100年 | 6.67   | 79 860  | 1.77 | 17 580 |
| 民國101年 | 16.25  | 95 212  | 7.47 | 79 547 |
| 民國102年 | 11.42  | 153 790 | 6.89 | 70 623 |
| 民國103年 | 9.94   | 127 867 | 5.44 | 53 240 |
| 民國104年 | 8.15   | 142 950 | 7.2  | 80 935 |
| 民國105年 | 7.68   | 58 935  | 7.3  | 81 035 |
| 民國106年 | 9.55   | 70 000  | 7.86 | 83 000 |
| 民國107年 | 8.67   | 70 000  | 8.52 | 99 485 |
| 民國108年 | 7.5    | 155 395 | 6.47 | 75 150 |
| 民國109年 | 8.61   | 119 248 | 6.35 | 71 821 |
| 民國110年 | 5.41   | 81 714  | 6.01 | 68 651 |

## 2.果實類

單位：公頃、公斤

| 年別     | 鳳梨   |       | 梨    |    | 其他    |        |
|--------|------|-------|------|----|-------|--------|
|        | 種植面積 | 產量    | 種植面積 | 產量 | 種植面積  | 產量     |
| 民國100年 | -    | -     | -    | -  | 5.14  | 41 120 |
| 民國101年 | -    | -     | -    | -  | 25.82 | 64 320 |
| 民國102年 | -    | 3 465 | -    | -  | 25.92 | 66 683 |
| 民國103年 | -    | 3 465 | -    | -  | 25.92 | 66 623 |
| 民國104年 | .11  | 3 465 | -    | -  | 25.93 | 63 129 |
| 民國105年 | .11  | 3 465 | -    | -  | 25.74 | 66 643 |
| 民國106年 | .12  | 3 780 | -    | -  | 22.57 | 46 335 |
| 民國107年 | .12  | 3 780 | -    | -  | 25.62 | 46 335 |
| 民國108年 | .15  | 4 725 | -    | -  | 22.88 | 50 465 |
| 民國109年 | .15  | 4 463 | -    | -  | 27.62 | 86 025 |
| 民國110年 | .18  | 4 515 | -    | -  | .45   | 4 919  |

資料來源：坪林區公所經建課。

表5-6 新北市坪林區普通及特種作物種植面積及產量

單位：公頃、公斤

| 年別     | 甘藷   |        | 高粱   |    | 玉蜀黍  |       | 生食用甘蔗 |    |
|--------|------|--------|------|----|------|-------|-------|----|
|        | 種植面積 | 產量     | 種植面積 | 產量 | 種植面積 | 產量    | 種植面積  | 產量 |
| 民國100年 | -    | -      | -    | -  | -    | -     | -     | -  |
| 民國101年 | .85  | 15 300 | -    | -  | 1.26 | 6 222 | -     | -  |
| 民國102年 | -    | -      | -    | -  | .81  | 3 906 | -     | -  |
| 民國103年 | -    | -      | -    | -  | .6   | 3 000 | -     | -  |
| 民國104年 | 1.1  | 12 910 | -    | -  | 1.02 | 5 100 | -     | -  |
| 民國105年 | .1   | 1 250  | -    | -  | 1.06 | 5 300 | -     | -  |
| 民國106年 | .1   | 1 250  | -    | -  | .96  | 5 200 | -     | -  |
| 民國107年 | -    | -      | -    | -  | .86  | 4 314 | -     | -  |
| 民國108年 | -    | -      | -    | -  | .61  | 3 111 | -     | -  |
| 民國109年 | -    | -      | -    | -  | .61  | 3 111 | -     | -  |
| 民國110年 | -    | -      | -    | -  | .6   | 3 090 | -     | -  |

資料來源：坪林區公所經建課。

表5-6 新北市坪林區普通及特種作物種植面積及產量 (續)

單位：公頃、公斤

| 年別     | 茶      |         | 落花生  |    | 香花作物 |    | 其他    |        |
|--------|--------|---------|------|----|------|----|-------|--------|
|        | 種植面積   | 產量      | 種植面積 | 產量 | 種植面積 | 產量 | 種植面積  | 產量     |
| 民國100年 | 813.67 | 423 108 | -    | -  | -    | -  | -     | -      |
| 民國101年 | 813.67 | 471 929 | -    | -  | -    | -  | 22.76 | 33 002 |
| 民國102年 | 487.03 | 226 008 | -    | -  | -    | -  | 22.76 | 33 002 |
| 民國103年 | 487.03 | 287 640 | -    | -  | -    | -  | 36.47 | 61 451 |
| 民國104年 | 487.03 | 255 676 | -    | -  | -    | -  | 22.78 | 300    |
| 民國105年 | 487.68 | 268 503 | -    | -  | -    | -  | -     | -      |
| 民國106年 | 487.68 | 257 884 | -    | -  | -    | -  | -     | -      |
| 民國107年 | 487.68 | 288 633 | -    | -  | -    | -  | -     | -      |
| 民國108年 | 487.68 | 292 734 | -    | -  | -    | -  | -     | -      |
| 民國109年 | 487.68 | 269 913 | -    | -  | -    | -  | 4.03  | 4 643  |
| 民國110年 | 487.68 | 310 554 | -    | -  | -    | -  | 4.03  | 4 473  |

資料來源：坪林區公所經建課。

表5-7 新北市坪林區家畜家禽頭數

## 1.家畜

單位：頭

| 年底別     | 牛  |    | 馬 | 豬       |         |          |    | 羊  |    | 鹿   |         | 兔 |
|---------|----|----|---|---------|---------|----------|----|----|----|-----|---------|---|
|         | 肉牛 | 乳牛 |   | 公<br>種豬 | 母<br>種豬 | 哺乳<br>小豬 | 肉豬 | 肉羊 | 乳羊 | 水鹿  | 梅花<br>鹿 |   |
| 民國100年底 | -  | -  | - | -       | -       | -        | -  | -  | -  | 440 | -       | - |
| 民國101年底 | -  | -  | - | -       | -       | -        | -  | -  | -  | 420 | -       | - |
| 民國102年底 | -  | -  | - | -       | -       | -        | -  | -  | -  | 420 | -       | - |
| 民國103年底 | -  | -  | - | -       | -       | -        | -  | -  | -  | 418 | -       | - |
| 民國104年底 | -  | -  | - | -       | -       | -        | -  | -  | -  | 398 | -       | - |
| 民國105年底 | -  | -  | - | -       | -       | -        | -  | -  | -  | 401 | -       | - |
| 民國106年底 | -  | -  | - | -       | -       | -        | -  | -  | -  | 370 | -       | - |
| 民國107年底 | -  | -  | - | -       | -       | -        | -  | -  | -  | 401 | -       | - |
| 民國108年底 | -  | -  | - | -       | -       | -        | -  | -  | -  | 400 | -       | - |
| 民國109年底 | -  | -  | - | -       | -       | -        | -  | -  | -  | 374 | -       | - |
| 民國110年底 | -  | -  | - | -       | -       | -        | -  | -  | -  | 379 | -       | - |

## 2.家禽

單位：隻

| 年底別     | 雞  |    |        | 鴨  |    |     | 鵝   | 火雞 | 鴿   |
|---------|----|----|--------|----|----|-----|-----|----|-----|
|         | 種用 | 蛋用 | 肉用     | 種用 | 蛋用 | 肉用  |     |    |     |
| 民國100年底 | -  | -  | 14 650 | -  | -  | 320 | 140 | -  | 300 |
| 民國101年底 | -  | -  | 11 200 | -  | -  | 240 | 250 | 4  | 275 |
| 民國102年底 | -  | -  | 11 200 | -  | -  | 240 | 250 | 4  | 275 |
| 民國103年底 | -  | -  | 11 000 | -  | -  | 235 | 100 | 4  | 250 |
| 民國104年底 | -  | -  | 1 200  | -  | -  | 125 | 35  | 10 | 100 |
| 民國105年底 | -  | -  | 2 085  | -  | -  | 90  | 30  | 10 | 230 |
| 民國106年底 | -  | -  | 2 100  | -  | -  | 85  | 25  | 15 | 240 |
| 民國107年底 | -  | -  | 2 100  | -  | -  | 85  | 25  | 15 | 240 |
| 民國108年底 | -  | -  | 2 100  | -  | -  | 85  | 25  | 15 | 240 |
| 民國109年底 | -  | -  | 2 100  | -  | -  | 85  | 25  | 15 | 240 |
| 民國110年底 | -  | -  | 1 800  | -  | -  | 50  | 20  | -  | -   |

資料來源：坪林區公所經建課。



陸、兵役





表6-1 新北市坪林區服兵役役男家屬各項扶(慰)助經費統計

單位：件(戶)、元

| 年別<br>及<br>月別 | 總 計           |       | 生育補助金         |    | 喪葬補助金         |    | 急難慰助金         |    | 健保補助費         |    | 醫療補助費         |       |
|---------------|---------------|-------|---------------|----|---------------|----|---------------|----|---------------|----|---------------|-------|
|               | 件<br>(戶)<br>數 | 金額    | 件<br>(戶)<br>數 | 金額 | 件<br>(戶)<br>數 | 金額 | 件<br>(戶)<br>數 | 金額 | 件<br>(戶)<br>數 | 金額 | 件<br>(戶)<br>數 | 金額    |
| 民國100年        | -             | -     | -             | -  | -             | -  | -             | -  | -             | -  | -             | -     |
| 民國101年        | 1             | 1 800 | -             | -  | -             | -  | -             | -  | -             | -  | 1             | 1 800 |
| 民國102年        | -             | -     | -             | -  | -             | -  | -             | -  | -             | -  | -             | -     |
| 民國103年        | -             | -     | -             | -  | -             | -  | -             | -  | -             | -  | -             | -     |
| 民國104年        | -             | -     | -             | -  | -             | -  | -             | -  | -             | -  | -             | -     |
| 民國105年        | -             | -     | -             | -  | -             | -  | -             | -  | -             | -  | -             | -     |
| 民國106年        | -             | -     | -             | -  | -             | -  | -             | -  | -             | -  | -             | -     |
| 民國107年        | -             | -     | -             | -  | -             | -  | -             | -  | -             | -  | -             | -     |
| 民國108年        | -             | -     | -             | -  | -             | -  | -             | -  | -             | -  | -             | -     |
| 民國109年        | -             | -     | -             | -  | -             | -  | -             | -  | -             | -  | -             | -     |
| 民國110年        | -             | -     | -             | -  | -             | -  | -             | -  | -             | -  | -             | -     |
| 1月            | -             | -     | -             | -  | -             | -  | -             | -  | -             | -  | -             | -     |
| 2月            | -             | -     | -             | -  | -             | -  | -             | -  | -             | -  | -             | -     |
| 3月            | -             | -     | -             | -  | -             | -  | -             | -  | -             | -  | -             | -     |
| 4月            | -             | -     | -             | -  | -             | -  | -             | -  | -             | -  | -             | -     |
| 5月            | -             | -     | -             | -  | -             | -  | -             | -  | -             | -  | -             | -     |
| 6月            | -             | -     | -             | -  | -             | -  | -             | -  | -             | -  | -             | -     |
| 7月            | -             | -     | -             | -  | -             | -  | -             | -  | -             | -  | -             | -     |
| 8月            | -             | -     | -             | -  | -             | -  | -             | -  | -             | -  | -             | -     |
| 9月            | -             | -     | -             | -  | -             | -  | -             | -  | -             | -  | -             | -     |
| 10月           | -             | -     | -             | -  | -             | -  | -             | -  | -             | -  | -             | -     |
| 11月           | -             | -     | -             | -  | -             | -  | -             | -  | -             | -  | -             | -     |
| 12月           | -             | -     | -             | -  | -             | -  | -             | -  | -             | -  | -             | -     |

資料來源：坪林區公所民政災防課。

表6-2 新北市坪林區服兵役役男家屬安家費及三節生活扶助金統計

單位：戶、口、元

| 年別<br>及<br>月別 | 總 計      |          |         | 一次安家費    |          |               | 三節生活扶助金  |          |         |
|---------------|----------|----------|---------|----------|----------|---------------|----------|----------|---------|
|               | 發給<br>戶數 | 發給<br>口數 | 金額      | 發給<br>戶數 | 發給<br>口數 | 金額            | 發給<br>戶數 | 發給<br>口數 | 金額      |
| 民國100年        | -        | -        | -       | -        | -        | -             | -        | -        | -       |
| 民國101年        | 10       | 42       | 232 500 | 2        | 9        | 60 450        | 8        | 33       | 172 050 |
|               | -        | -        | -       | -        | -        | -             | -        | -        | -       |
| 民國102年        | 1        | 4        | 37 200  | 1        | 4        | 18 600        | 1        | 4        | 18 600  |
| 民國103年        | -        | -        | -       | -        | -        | -             | -        | -        | -       |
| 民國104年        | -        | -        | -       | -        | -        | -             | -        | -        | -       |
| 民國105年        | -        | -        | -       | -        | -        | -             | -        | -        | -       |
| 民國106年        | -        | -        | -       | -        | -        | -             | -        | -        | -       |
| 民國107年        | -        | -        | -       | -        | -        | -             | -        | -        | -       |
| 民國108年        | -        | -        | -       | -        | -        | -             | -        | -        | -       |
| 民國109年        | -        | -        | -       | -        | -        | -             | -        | -        | -       |
| <b>民國110年</b> | -        | -        | -       | <b>1</b> | <b>2</b> | <b>18 480</b> | -        | -        | -       |
| 1月            | -        | -        | -       | -        | -        | -             | -        | -        | -       |
| 2月            | -        | -        | -       | -        | -        | -             | -        | -        | -       |
| 3月            | -        | -        | -       | -        | -        | -             | -        | -        | -       |
| 4月            | -        | -        | -       | -        | -        | -             | -        | -        | -       |
| 5月            | -        | -        | -       | -        | -        | -             | -        | -        | -       |
| 6月            | -        | -        | -       | -        | -        | -             | -        | -        | -       |
| 7月            | -        | -        | -       | 1        | 2        | 18 480        | -        | -        | -       |
| 8月            | -        | -        | -       | -        | -        | -             | -        | -        | -       |
| 9月            | -        | -        | -       | -        | -        | -             | -        | -        | -       |
| 10月           | -        | -        | -       | -        | -        | -             | -        | -        | -       |
| 11月           | -        | -        | -       | -        | -        | -             | -        | -        | -       |
| 12月           | -        | -        | -       | -        | -        | -             | -        | -        | -       |

資料來源：坪林區公所民政防災課。

柒、人文



表7-1 新北市坪林區神壇、寺廟、財團法人寺廟一覽表

中華民國110年底

| 里別  | 神壇、寺廟、財團法人寺廟名稱 | 教別 | 地 址               | 電 話        | 奉祀主神      | 祭典日期       | 建立日期      |
|-----|----------------|----|-------------------|------------|-----------|------------|-----------|
| 坪林里 | 保坪宮            | 道教 | 新北市坪林區坪林里坪林街80號   | 0932501697 | 玄天上帝      | 正月15日、三月3日 | 西元1862年   |
| 水德里 | 乾元宮            | 道教 | 新北市坪林區水德里東坑5之1號   | 26657295   | 元始天尊      | 2月15日      | 民國80年     |
| 漁光里 | 南山寺            | 道教 | 新北市坪林區漁光里樟空子5號    | 26656697   | 孚佑帝君      | 4月14日      | 民前10年     |
| 漁光里 | 石靈宮            | 道教 | 新北市坪林區漁光里中心崙16之1號 | 26657053   | 石靈大帝      | 6月12日      | 民國前、80年改建 |
| 大林里 | 慶林宮            | 道教 | 新北市坪林區大林里九芎林21號   | 26656421   | 楊府元帥      | 7月13日      | 民國30年     |
| 大林里 | 協德宮            | 道教 | 新北市坪林區大林里口魚堀44號   | 26656778   | 關聖帝君      | 6月24日      | 民前5年      |
| 大林里 | 天佛禪寺           | 佛教 | 新北市坪林區大林里口魚堀26之2號 | 26658092   | 藥師琉璃光七佛   | 1月1日       | 87.04.22  |
| 石槽里 | 保安宮            | 道教 | 新北市坪林區石口里石口10號    | 26656139   | 保儀尊王      | 2月2日       | 民前11年     |
| 石槽里 | 尖山湖妙音禪寺        | 佛教 | 新北市坪林區石口里尖山湖6之1號  | 26657741   | 觀世佛祖      | 6月19日      | 民國82年     |
| 石槽里 | 關聖宮            | 道教 | 新北市坪林區石口里碧湖8之5號   | 26656936   | 關聖帝君      | 6月24日      | 民國68年     |
| 粗窟里 | 無極開元天聖殿        | 道教 | 新北市坪林區粗窟里金瓜寮16-7號 | 0981297676 | 關聖帝君      | 6月24日      | 民國96年     |
| 粗窟里 | 保仁宮            | 道教 | 新北市坪林區粗窟里仁里坂7號    | 26656121   | 楊府元帥      | 7月13日      | 民前61年     |
| 粗窟里 | 清雲殿            | 道教 | 新北市坪林區粗窟里粗窟18之2號  | 26656392   | 伏羲神農大帝    | 8月16日      | 民前47年     |
| 粗窟里 | 天地靈元宮          | 道教 | 新北市坪林區粗窟里仁里坂2-1號  | 26657481   | 無極虛空地母大天尊 | 10月18日     | 85年12月    |
| 上德里 | 上德宮            | 道教 | 新北市坪林區上德里崩山坑10之1號 | 26656895   | 天上聖母      | 3月23日      | 民國66年     |
| 上德里 | 福德宮            | 道教 | 新北市坪林區上德里上坑子口2號   | 26656603   | 福德正神      | 2月2日       | 84.02.25  |
| 上德里 | 福安宮            | 道教 | 新北市坪林區上德里大粗坑8號    | 26656946   | 福德正神      | 2月2日       | 86.11.14  |
| 上德里 | 佛心禪寺           | 佛教 | 新北市坪林區上德里坪碇路331號  | 26656965   | 地藏王       | 6/1-7/17   | 43.04.12  |
| 上德里 | 普濟宮            | 道教 | 新北市坪林區上坑子口4號      | 0987568634 | 濟公        | -          | -         |

資料來源：坪林區公所民政防災課。



表7-3 新北市坪林區宗教團體興辦公益慈善及社會教化事業概況

## 1.寺廟(含財團法人)

單位：個

| 年底別<br>及<br>宗教別 | 醫療機構 |     | 文教機構 |           |     |     |     |          |            |    |
|-----------------|------|-----|------|-----------|-----|-----|-----|----------|------------|----|
|                 | 醫院數  | 診所數 | 大學數  | 專科<br>學校數 | 中學數 | 職校數 | 小學數 | 幼兒<br>園數 | 圖書閱<br>覽室數 | 其他 |
| 民國100年底         | -    | -   | -    | -         | -   | -   | -   | -        | -          | -  |
| 民國101年底         | -    | -   | -    | -         | -   | -   | -   | -        | -          | -  |
| 民國102年底         | -    | -   | -    | -         | -   | -   | -   | -        | -          | -  |
| 民國103年底         | -    | -   | -    | -         | -   | -   | -   | -        | -          | -  |
| 民國104年底         | -    | -   | -    | -         | -   | -   | -   | -        | -          | -  |
| 民國105年底         | -    | -   | -    | -         | -   | -   | -   | -        | -          | -  |
| 民國106年底         | -    | -   | -    | -         | -   | -   | -   | -        | -          | -  |
| 民國107年底         | -    | -   | -    | -         | -   | -   | -   | -        | -          | -  |
| 民國108年底         | -    | -   | -    | -         | -   | -   | -   | -        | -          | -  |
| 民國109年底         | -    | -   | -    | -         | -   | -   | -   | -        | -          | -  |
| <b>民國110年底</b>  | -    | -   | -    | -         | -   | -   | -   | -        | -          | -  |
| 佛 教             | -    | -   | -    | -         | -   | -   | -   | -        | -          | -  |
| 道 教             | -    | -   | -    | -         | -   | -   | -   | -        | -          | -  |
| 三一(夏)教          | -    | -   | -    | -         | -   | -   | -   | -        | -          | -  |
| 理 教             | -    | -   | -    | -         | -   | -   | -   | -        | -          | -  |
| 一 貫 道           | -    | -   | -    | -         | -   | -   | -   | -        | -          | -  |
| 先天救教            | -    | -   | -    | -         | -   | -   | -   | -        | -          | -  |
| 天德聖教            | -    | -   | -    | -         | -   | -   | -   | -        | -          | -  |
| 軒 轅 教           | -    | -   | -    | -         | -   | -   | -   | -        | -          | -  |
| 天 帝 教           | -    | -   | -    | -         | -   | -   | -   | -        | -          | -  |
| 彌勒大道            | -    | -   | -    | -         | -   | -   | -   | -        | -          | -  |
| 天 道             | -    | -   | -    | -         | -   | -   | -   | -        | -          | -  |
| 其 他             | -    | -   | -    | -         | -   | -   | -   | -        | -          | -  |

資料來源：坪林區公所民政防災課。

表7-3 新北市坪林區宗教團體興辦公益慈善及社會教化事業概況(續1)

## 1.寺廟(含財團法人)

單位：個

| 年底別<br>及<br>宗教別 | 公益慈善事業 |              |             |            |            |            |             |
|-----------------|--------|--------------|-------------|------------|------------|------------|-------------|
|                 | 養老院數   | 身心障礙<br>教養院數 | 青少年<br>輔導院數 | 福利<br>基金會數 | 學生宿舍<br>處數 | 技藝研習<br>處數 | 社會服務<br>中心數 |
| 民國100年底         | -      | -            | -           | -          | -          | -          | -           |
| 民國101年底         | -      | -            | -           | -          | -          | -          | -           |
| 民國102年底         | -      | -            | -           | -          | -          | -          | -           |
| 民國103年底         | -      | -            | -           | -          | -          | -          | -           |
| 民國104年底         | -      | -            | -           | -          | -          | -          | -           |
| 民國105年底         | -      | -            | -           | -          | -          | -          | -           |
| 民國106年底         | -      | -            | -           | -          | -          | -          | -           |
| 民國107年底         | -      | -            | -           | -          | -          | -          | -           |
| 民國108年底         | -      | -            | -           | -          | -          | -          | -           |
| 民國109年底         | -      | -            | -           | -          | -          | -          | -           |
| <b>民國110年底</b>  | -      | -            | -           | -          | -          | -          | -           |
| 佛 教             | -      | -            | -           | -          | -          | -          | -           |
| 道 教             | -      | -            | -           | -          | -          | -          | -           |
| 三一(夏)教          | -      | -            | -           | -          | -          | -          | -           |
| 理 教             | -      | -            | -           | -          | -          | -          | -           |
| 一 貫 道           | -      | -            | -           | -          | -          | -          | -           |
| 先天救教            | -      | -            | -           | -          | -          | -          | -           |
| 天德聖教            | -      | -            | -           | -          | -          | -          | -           |
| 軒 轅 教           | -      | -            | -           | -          | -          | -          | -           |
| 天 帝 教           | -      | -            | -           | -          | -          | -          | -           |
| 彌勒大道            | -      | -            | -           | -          | -          | -          | -           |
| 天 道             | -      | -            | -           | -          | -          | -          | -           |
| 其 他             | -      | -            | -           | -          | -          | -          | -           |

資料來源：坪林區公所民政防災課。



表7-3 新北市坪林區宗教團體興辦公益慈善及社會教化事業概況(續2)

## 2.教堂(含財團法人)

單位：個

| 年底別<br>及<br>宗教別 | 醫療機構 |     | 文教機構 |           |     |     |     |          |            |    |
|-----------------|------|-----|------|-----------|-----|-----|-----|----------|------------|----|
|                 | 醫院數  | 診所數 | 大學數  | 專科<br>學校數 | 中學數 | 職校數 | 小學數 | 幼兒<br>園數 | 圖書閱<br>覽室數 | 其他 |
| 民國100年底         | -    | -   | -    | -         | -   | -   | -   | -        | -          | -  |
| 民國101年底         | -    | -   | -    | -         | -   | -   | -   | -        | -          | -  |
| 民國102年底         | -    | -   | -    | -         | -   | -   | -   | -        | -          | -  |
| 民國103年底         | -    | -   | -    | -         | -   | -   | -   | -        | -          | -  |
| 民國104年底         | -    | -   | -    | -         | -   | -   | -   | -        | -          | -  |
| 民國105年底         | -    | -   | -    | -         | -   | -   | -   | -        | -          | -  |
| 民國106年底         | -    | -   | -    | -         | -   | -   | -   | -        | -          | -  |
| 民國107年底         | -    | -   | -    | -         | -   | -   | -   | -        | -          | -  |
| 民國108年底         | -    | -   | -    | -         | -   | -   | -   | -        | -          | -  |
| 民國109年底         | -    | -   | -    | -         | -   | -   | -   | -        | -          | -  |
| <b>民國110年底</b>  | -    | -   | -    | -         | -   | -   | -   | -        | -          | -  |
| 猶太教             | -    | -   | -    | -         | -   | -   | -   | -        | -          | -  |
| 天主教             | -    | -   | -    | -         | -   | -   | -   | -        | -          | -  |
| 基督教             | -    | -   | -    | -         | -   | -   | -   | -        | -          | -  |
| 伊斯蘭教            | -    | -   | -    | -         | -   | -   | -   | -        | -          | -  |
| 東正教             | -    | -   | -    | -         | -   | -   | -   | -        | -          | -  |
| 巴哈伊教            | -    | -   | -    | -         | -   | -   | -   | -        | -          | -  |
| 摩門教             | -    | -   | -    | -         | -   | -   | -   | -        | -          | -  |
| 真光教團            | -    | -   | -    | -         | -   | -   | -   | -        | -          | -  |
| 天理教             | -    | -   | -    | -         | -   | -   | -   | -        | -          | -  |
| 巴哈伊教            | -    | -   | -    | -         | -   | -   | -   | -        | -          | -  |
| 統一教             | -    | -   | -    | -         | -   | -   | -   | -        | -          | -  |
| 山達基             | -    | -   | -    | -         | -   | -   | -   | -        | -          | -  |
| 真光教團            | -    | -   | -    | -         | -   | -   | -   | -        | -          | -  |
| 其他              | -    | -   | -    | -         | -   | -   | -   | -        | -          | -  |

資料來源：坪林區公所民政防災課。

表7-3 新北市坪林區宗教團體興辦公益慈善及社會教化事業概況(續完)

## 2.教堂(含財團法人)

單位：個

| 年底別<br>及<br>宗教別 | 公益慈善事業 |              |             |            |            |            |             |
|-----------------|--------|--------------|-------------|------------|------------|------------|-------------|
|                 | 養老院數   | 身心障礙<br>教養院數 | 青少年<br>輔導院數 | 福利<br>基金會數 | 學生宿舍<br>處數 | 技藝研習<br>處數 | 社會服務<br>中心數 |
| 民國100年底         | -      | -            | -           | -          | -          | -          | -           |
| 民國101年底         | -      | -            | -           | -          | -          | -          | -           |
| 民國102年底         | -      | -            | -           | -          | -          | -          | -           |
| 民國103年底         | -      | -            | -           | -          | -          | -          | -           |
| 民國104年底         | -      | -            | -           | -          | -          | -          | -           |
| 民國105年底         | -      | -            | -           | -          | -          | -          | -           |
| 民國106年底         | -      | -            | -           | -          | -          | -          | -           |
| 民國107年底         | -      | -            | -           | -          | -          | -          | -           |
| 民國108年底         | -      | -            | -           | -          | -          | -          | -           |
| 民國109年底         | -      | -            | -           | -          | -          | -          | -           |
| <b>民國110年底</b>  | -      | -            | -           | -          | -          | -          | -           |
| 猶太教             | -      | -            | -           | -          | -          | -          | -           |
| 天主教             | -      | -            | -           | -          | -          | -          | -           |
| 基督教             | -      | -            | -           | -          | -          | -          | -           |
| 伊斯蘭教            | -      | -            | -           | -          | -          | -          | -           |
| 東正教             | -      | -            | -           | -          | -          | -          | -           |
| 巴哈伊教            | -      | -            | -           | -          | -          | -          | -           |
| 摩門教             | -      | -            | -           | -          | -          | -          | -           |
| 真光教團            | -      | -            | -           | -          | -          | -          | -           |
| 天理教             | -      | -            | -           | -          | -          | -          | -           |
| 巴哈伊教            | -      | -            | -           | -          | -          | -          | -           |
| 統一教             | -      | -            | -           | -          | -          | -          | -           |
| 山達基             | -      | -            | -           | -          | -          | -          | -           |
| 真光教團            | -      | -            | -           | -          | -          | -          | -           |
| 其他              | -      | -            | -           | -          | -          | -          | -           |

資料來源：坪林區公所民政防災課。



# 110年新北市坪林區政統計年報

出版者：新北市坪林區公所

編輯：新北市坪林區公所會計室

地址：232新北市坪林區坪林街101號

電話：(02)2665-7251分機268

出版日期：中華民國111年6月

本刊同時登載於新北市坪林區公所

網址<http://www.pinglin.ntpc.gov.tw/>