



新北市坪林區公所

New Taipei Pinglin District Office

性別圖像

(資料期間：民國 110 年)



新北市坪林區公所編印

中華民國 111 年 8 月 出版

凡 例

- 一、本書編印之目的，旨在報導本區性別有關議題之統計數據，俾以提供施政考核及擬定施政計畫之參考。
- 二、本書所列資料來源，係根據本府各機關編報之公務統計報表及本所會計室直接蒐集之資料加以整編而成，其資料來源均分別註明於各表之表下，以利查考。
- 三、本書之資料時間自99年至110年；內容包括，本區人口概況、婚姻概況、教育概況、社會福利、醫療疾病、政府服務等，計6大類，並擇重要項目予以提要分析俾利參閱。
- 四、表內所列「年」係指全年動態數字（自1月1日至12月31日止），「年底」係指12月底靜態數字，「學年度」係指教育年度，即當年8月1日至次年7月31日。
- 五、本書各表所列度量衡單位，一律採用公制，以資劃一，方便比較，其有特殊情形者，均分別予以註明。
- 六、本書所用符號代表意義如下：
 - 「 — 」無數據。
 - 「 … 」數值不詳或尚未產生資料。
 - 「 -- 」有數值，但該數值無意義。
 - 「 0 」有數值，但數值不及半單位。
- 七、本書所載資料如有更新資料，均予修正，凡與前期數字不同時，概以本期數字為準。
- 八、本書荷蒙各機關單位提供有關資料，使克編成，至紉公誼，謹致謝忱，惟統計數字錯漏之處，在所難免，敬請不吝指正。

目 次

摘要分析	1
壹、 人口概況	2-7
貳、 婚姻概況	8-10
參、 教育概況	11-17
肆、 社會福利	18-20
伍、 醫療疾病	21-22
陸、 政府服務	23-24

表 次

表1 坪林區近年總人口數及人口性別結構	3
表2 坪林區三階段人口、扶養比及老化指數	6
表3 坪林區人口性比例按三階段年齡組分	7
表4 歷年坪林區15歲以上人口婚姻概況	9
表5 坪林區110年底15歲以上人口婚姻概況	10
表6 坪林區15歲以上現住人口教育程度結構	13
表7 坪林區國小教育學生及教師數概況	15
表8 坪林區國中教育學生及教師數概況	16
表9 新北市坪林區低收入戶人數	18
表10 新北市坪林區中低收入戶人數	19
表11 新北市坪林區社區發展協會會員概況	20
表12 新北市坪林區主要死亡原因	21
表13 新北市坪林區公職人員性別概況	23
表14 新北市坪林區各里鄰長遴聘概況	24

圖 次

圖1 坪林區近年人口數趨勢圖	2
圖2 坪林區110年底各年齡層人口比率	4
圖3 坪林區110年底人口金字塔	4
圖4 歷年坪林區人口性比例變動情形	7
圖5 歷年坪林區15歲以上人口婚姻狀況結構比	9
圖6 坪林區15歲以上人口教育程度性別比1	12
圖7 坪林區15歲以上人口教育程度性別比2	12
圖8 坪林區15歲以上人口教育程度概況	13
圖9 坪林區99-110年學年度國小學生人數	17
圖10 坪林區99-110年學年度國中學生人數	17
圖11 坪林區低收入戶人數及性比例	18
圖12 坪林區中低收入戶人數及性比例	19
圖13 坪林區男性人口主要死亡原因	22
圖14 坪林區女性人口主要死亡原因	22
圖15 坪林區公所公職人員人數及性比例	23
圖16 坪林區公所各里鄰長人數及性比例	24

摘要分析

- 一、本區近年來人口成長率，負成長較多，人口數呈現緩慢減少趨勢，107年底是近10年來最大幅度人口正成長率，110年度呈現大幅減少；男性人口數較女性人口數多，性比例從95年底130至110年底降至118%，顯示下降趨勢；人口年齡結構屬青壯年化，人口金字塔呈現葫蘆型；老年人口比率為28.06%，顯示本區是超高齡社會。
- 二、本區未婚、有偶及離婚男性多於女性，喪偶女性多於男性，除因女性平均餘命較長外，亦顯示喪偶女性多未再婚。
- 三、本區識字者之性別比近年來皆大於100，呈現男性多於女性，110年底男性識字率為99.02%，女性識字率為94.50%；教育程度越高、性比例就越大，110年底教育程度為博士及碩士者，性別比分別為375、159.49。
- 四、本區110年底低收入戶、中低收入戶人數分別為52及34人，佔本區總人口數0.78%及0.51%，性比例為108.00及112.50；社區發展協會會員人數近兩年人數稍減，性比例大於100，男性人數多於女性。
- 五、本區110年來男性死亡人數多於女性死亡人數，110年男性女性死亡原因皆以心臟疾病為首。
- 六、本所公職人員近年性比例均大於118，呈現男性人數多於女性；本區各里鄰長近年性比例均大於290，顯示男性較熱衷參與公共事務。

壹、人口概況

一、總人口數

坪林區截至110年底，人口數計6,619人，佔新北市人口總數4,008,113人僅0.17%，相較於其他28個行政區人口數較少，僅比烏來及平溪區人口數多。整體人口數較109年底6,703人減少84人，其中男性3,652人，較109年底3,649人減少3人，女性3,027人，較109年底3,054人減少27人；本區男性人口數一直都較女性人口數多，性比例偏高，從95年底以來性比例皆高於125(100位女生有125位男性)，108年底降至120.11，110年底更小幅度降至118.67。且觀察近年來人口數，從95年底6,650人至106年底6,528人，是呈現緩慢減少趨勢，負成長較多，惟107年底人口數增加84人，是近10年來最大幅度人口正成長率，但於110年底呈現大幅下降，減少84人，負成長率為12.53%。



圖1：坪林區近年人口數趨勢圖

資料來源：新北市政府民政局。

表1：坪林區近年總人口數及人口性別結構

年度	人口數(人)			性比例(男/百女)	人口成長率(‰)		
	總計	男	女		計	男	女
民國95年底	6,650	3,760	2,890	130.10	-12.62	-8.18	-18.34
民國96年底	6,607	3,713	2,894	128.30	-6.47	-12.50	1.38
民國97年底	6,541	3,666	2,875	127.51	-9.99	-12.66	-6.57
民國98年底	6,549	3,670	2,879	127.47	1.22	1.09	1.39
民國99年底	6,537	3,647	2,890	126.19	-1.83	-6.27	3.82
民國100年底	6,533	3,632	2,901	125.20	-0.61	-4.11	3.81
民國101年底	6,483	3,610	2,873	125.65	-7.65	-6.06	-9.65
民國102年底	6,460	3,621	2,839	127.54	-3.55	3.05	-11.83
民國103年底	6,455	3,603	2,852	126.33	-0.77	-4.97	4.58
民國104年底	6,490	3,618	2,872	125.97	5.42	4.16	7.01
民國105年底	6,538	3,633	2,905	125.06	7.40	4.15	11.49
民國106年底	6,528	3,620	2,908	124.48	-1.53	-3.58	1.03
民國107年底	6,612	3,633	2,979	121.95	12.87	3.59	24.42
民國108年底	6,689	3,650	3,039	120.11	11.65	4.68	20.14
民國109年底	6,703	3,649	3,054	119.48	2.09	-0.27	4.94
民國110年底	6,619	3,592	3,027	118.67	-12.53	-15.62	-8.84
110較109年增減數	-84	-57	-27	-	-	-	-
110較109年增減率(%)	-1.25	-1.56	-0.88	-	-	-	-

資料來源：新北市政府民政局。

說明：1.性比例=(男性人口數/女性人口數)*100

2.人口成長率=[(當期期末人口數-上期期末人口數)÷上期期末人口數]×1,000

二、各年齡層性別結構

本區110年底幼年人口、青壯年人口及老年人口比率分別為6.51%、65.43%及28.06%，人口年齡結構屬青壯年化，人口金字塔呈現底部窄、腰部寬、頂端也沒那麼尖的葫蘆型。

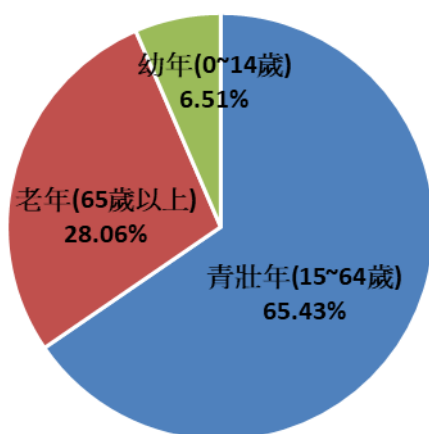


圖2：坪林區110年底各年齡層人口比率

資料來源：新北市政府民政局。

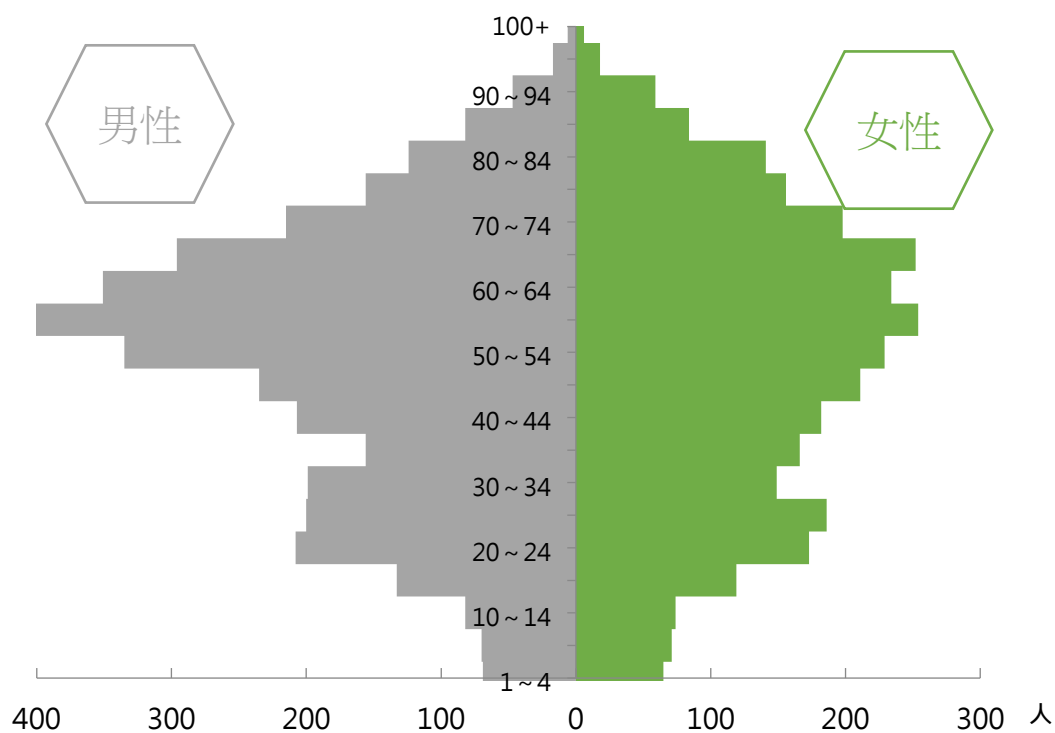


圖3：坪林區110年底人口金字塔

資料來源：新北市政府民政局。

本區110年底幼年人口(0歲至14歲)431人，占全區人口6.51%，青壯年人口(15歲至64歲)4,331人占65.43%，老年人口(65歲以上)1,857人占28.06%，幼年人口比率持續下滑，老年人口比率持續攀升，而青壯年人口比率也是近14年來最低，青壯年人口數從98年4,520人最多開始逐年下降，人口結構改變，老化情形日趨嚴重，近年來老化指數由184.72增加至430.86，老年人口比率為28.06%，顯示本區是超高齡社會(老年人口比率超過20%)。

扶養比係指依賴人口對有工作能力人口的比率，亦即幼年人口及老年人口對青壯年人口的比率，可看出每百位工作年齡人口所需扶養之依賴人口數；本區近10年來，扶養比由44增加至52.83，主要是青壯年人口下降較多，老年人口增加所致，顯示目前工作年齡人口之扶養負擔逐漸加重。

就男性而言，110年底幼年人口為221人、青壯年人口為2,428人、老年人口為943人，分別較109年底減少28人、減少64人及增加35人；就女性而言，110年底幼年人口為210人、青壯年人口為1,903人、老年人口為914人，分別較109年底減少16人、減少47人及增加36人。

表2：坪林區三階段人口、扶養比及老化指數

單位：人；%

年底別	年底人口數									百分比			扶養比	老化指數
	0~14歲(幼年)			15~64歲(青壯年)			65歲以上(老年)			0~14歲 (幼年)	15~64歲 (青壯年)	65歲以上 (老年)		
	計	男	女	計	男	女	計	男	女					
民國97年	720	381	339	4,491	2,614	1,877	1,330	671	659	11.01	68.66	20.33	45.65	184.72
民國98年	685	367	318	4,520	2,619	1,901	1,344	684	660	10.46	69.02	20.52	44.89	196.20
民國99年	675	357	318	4,497	2,598	1,899	1,365	692	673	10.33	68.79	20.88	45.36	202.22
民國100年	646	334	312	4,505	2,600	1,905	1,382	698	684	9.89	68.96	21.15	45.02	213.93
民國101年	601	320	281	4,491	2,592	1,899	1,391	698	693	9.27	69.27	21.46	44.36	231.45
民國102年	603	326	277	4,467	2,596	1,871	1,390	699	691	9.33	69.15	21.52	44.62	230.51
民國103年	582	305	277	4,464	2,585	1,879	1,409	713	696	9.02	69.16	21.83	44.60	242.10
民國104年	557	294	263	4,483	2,588	1,895	1,450	736	714	8.58	69.08	22.34	44.77	260.32
民國105年	538	272	266	4,500	2,604	1,896	1,500	757	743	8.23	68.83	22.94	45.29	278.81
民國106年	508	265	243	4,466	2,562	1,904	1,554	793	761	7.78	68.41	23.81	46.17	305.91
民國107年	503	265	238	4,476	2,537	1,939	1,633	831	802	7.61	67.70	24.70	47.72	324.65
民國108年	484	254	230	4,486	2,526	1,960	1,719	870	849	7.24	67.07	25.70	49.11	355.17
民國109年	475	249	226	4,442	2,492	1,950	1,786	908	878	7.09	66.27	26.64	50.90	376.00
民國110年	431	221	210	4,331	2,428	1,903	1,857	943	914	6.51	65.43	28.06	52.83	430.86
110較109年增減數	-44	-28	-16	-111	-64	-47	71	35	36	-	-	-	-	-
110較109年增減率	-10.21	-12.67	-7.62	-2.56	-2.64	-2.47	3.82	3.71	3.94	-	-	-	-	-

資料來源：內政部戶政司、新北市政府民政局。

說明：1.扶養比=(0~14歲人口+65歲以上人口)/(15~64歲人口)*100。

2.老化指數=(65歲以上人口/0~14歲人口)*100

性比例係指每一百個女性相對的男性人口，依三階段年齡人口性比例觀察，近年來0-14歲在102至117間，15-64歲性比例偏高在127至139間，65歲以上較趨於正常在100至104間，本區總人口性比例從民國97年127至110年降為118，有持續下降趨勢，主要受男女性別老化結構因素所致。

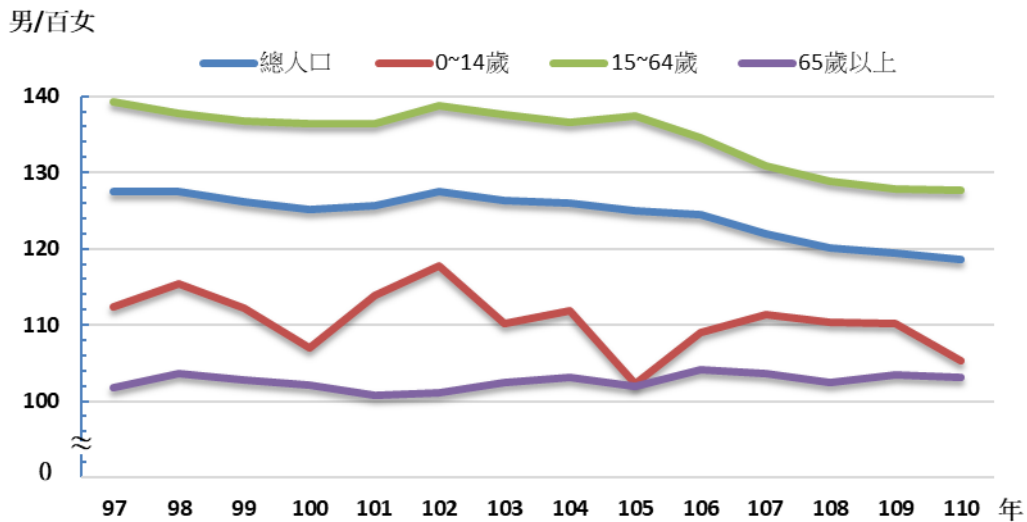


圖4：歷年坪林區人口性比率變動情形

資料來源：新北市政府民政局。

表3：坪林區人口性比例按三階段年齡組分

單位：男/百女

年別	總人口 性比例	性比例		
		0~14歲	15~64歲	65歲以上
民國97年	127.51	112.39	139.26	101.82
民國98年	127.47	115.41	137.77	103.64
民國99年	126.19	112.26	136.81	102.82
民國100年	125.20	107.05	136.48	102.05
民國101年	125.65	113.88	136.49	100.72
民國102年	127.54	117.69	138.75	101.16
民國103年	126.33	110.11	137.57	102.44
民國104年	125.97	111.79	136.57	103.08
民國105年	125.06	102.26	137.34	101.88
民國106年	124.48	109.05	134.56	104.20
民國107年	121.95	111.34	130.84	103.62
民國108年	120.11	110.43	128.88	102.47
民國109年	119.48	110.18	127.79	103.42
民國110年	118.67	105.24	127.59	103.17

資料來源：新北市政府民政局。

貳、婚姻概況

110年底15歲以上人口計6,188人，其中未婚者為1,766人占28.54%；有偶者為3,301人占53.35%；離婚者為529人占8.55%；喪偶者為592人占9.57%；有偶者比率呈逐年下降趨勢，離婚及喪偶者比率則逐年上升。

未婚、有偶及離婚男性多於女性，喪偶女性多於男性，除因女性平均餘命較長外，亦顯示喪偶女性多未再婚。本區15歲以上人口各種婚姻狀況之性比例，近年均呈下降趨勢，其中110年底未婚、有偶及離婚者分別為139.95、134.78及156.80呈男性多於女性之現象，喪偶者為26.23低於100，為女性多於男性。

按年齡別分，110年15~19歲為僅有偶1人，100歲以上僅有未婚及喪偶狀態；未婚者各年齡別性比例均男性多於女性；有偶者年齡別45歲以上呈男性多於女性；離婚者年齡別30~34歲性比例為50(女性大於男性人數)，其餘各年齡層皆為男性多於女性，性比例超過156；喪偶各年齡層皆為女性多於男性，且性比例均在30以下，顯示女性喪偶再婚人數較男性為少，另男性平均壽命較女性為短及女性平均結婚年齡較男性為早等影響人口婚姻結構狀況之因素。

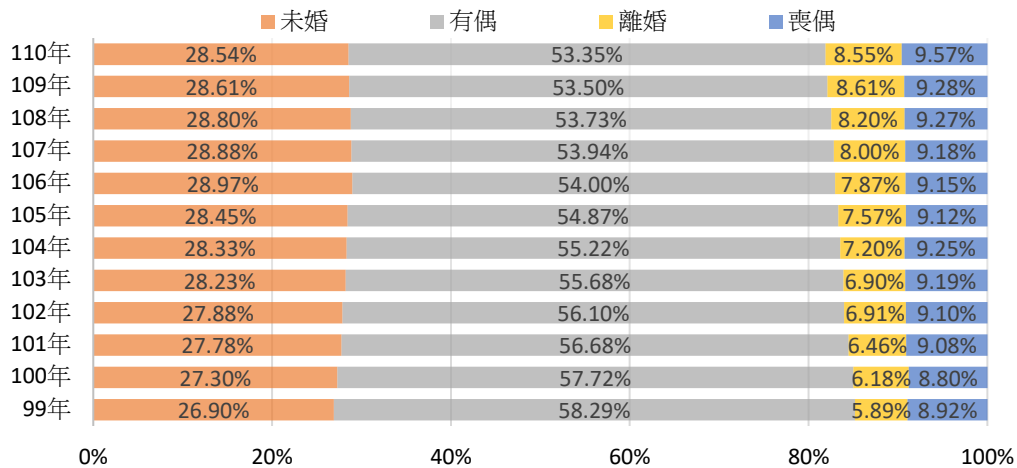


圖5：歷年坪林區15歲以上人口婚姻狀況結構比

資料來源：新北市政府民政局。

表4：歷年坪林區15歲以上人口婚姻概況

單位：人；男/百女

年底別	性別	合計	未婚		有偶		離婚		喪偶	
			人數	性比例	人數	性比例	人數	性比例	人數	性比例
民國99年	計	5,862	1,577		3,417		345		523	
	男	3,290	936	146.02	2,023	145.12	227	192.37	104	24.82
	女	2,572	641		1,394		118		419	
民國100年	計	5,887	1,607		3,398		364		518	
	男	3,298	953	145.72	2,003	143.58	241	195.93	101	24.22
	女	2,589	654		1,395		123		417	
民國101年	計	5,882	1,634		3,334		380		534	
	男	3,290	966	144.61	1,967	143.89	253	199.21	104	24.19
	女	2,592	668		1,367		127		430	
民國102年	計	5,857	1,633		3,286		405		533	
	男	3,295	978	149.31	1,945	145.04	265	189.29	107	25.12
	女	2,562	655		1,341		140		426	
民國103年	計	5,873	1,658		3,270		405		540	
	男	3,298	982	145.27	1,940	145.86	263	185.21	113	26.46
	女	2,575	676		1,330		142		427	
民國104年	計	5,933	1,681		3,276		427		549	
	男	3,324	996	145.40	1,941	145.39	277	184.67	110	25.06
	女	2,609	685		1,335		150		439	
民國105年	計	6,000	1,707		3,292		454		547	
	男	3,361	1,014	146.32	1,941	143.67	297	189.17	109	24.89
	女	2,639	693		1,351		157		438	
民國106年	計	6,020	1,744		3,251		474		551	
	男	3,355	1,025	142.56	1,910	142.43	311	190.80	109	24.66
	女	2,665	719		1,341		163		442	
民國107年	計	6,109	1,764		3,295		489		561	
	男	3,368	1,034	141.64	1,914	138.60	309	171.67	111	24.67
	女	2,741	730		1,381		180		450	
民國108年	計	6,205	1,787		3,334		509		575	
	男	3,396	1,041	139.54	1,923	136.29	320	169.31	112	24.19
	女	2,809	746		1,411		189		463	
民國109年	計	6,228	1,782		3,332		536		578	
	男	3,400	1,037	139.19	1,921	136.14	328	157.69	114	24.57
	女	2,828	745		1,411		208		464	
民國110年	計	6,188	1,766		3,301		529		592	
	男	3,371	1,030	139.95	1,895	134.78	323	156.80	123	26.23
	女	2,817	736		1,406		206		469	

資料來源：新北市政府民政局。

表5：坪林區110年底15歲以上人口婚姻概況

單位：人；男/百女

年齡別	性別	合計	未婚		有偶		離婚		喪偶	
			人數	性比例	人數	性比例	人數	性比例	人數	性比例
15~19歲	計	252	251		1		-		-	
	男	133	133	112.71	-	-	-	-	-	-
	女	119	118		1		-		-	
20~24歲	計	381	368		12		1		-	
	男	208	205	125.77	3	33.33	-	-	-	-
	女	173	163		9		1		-	
25~29歲	計	386	319		60		7		-	
	男	200	175	121.53	22	57.89	3	75.00	-	-
	女	186	144		38		4		-	
30~34歲	計	348	218		123		7		-	
	男	199	140	179.49	59	92.19	-	-	-	-
	女	149	78		64		7		-	
35~39歲	計	322	132		172		17		1	
	男	156	76	135.71	70	68.63	10	142.86	-	-
	女	166	56		102		7		1	
40~44歲	計	389	134		197		54		4	
	男	207	81	152.83	89	82.41	36	200.00	1	33.33
	女	182	53		108		18		3	
45~49歲	計	446	99		261		79		7	
	男	235	60	153.85	134	105.51	41	107.89	-	-
	女	211	39		127		38		7	
50~54歲	計	564	74		392		85		13	
	男	335	43	138.71	232	145.00	56	193.10	4	44.44
	女	229	31		160		29		9	
55~59歲	計	658	56		480		94		28	
	男	404	35	166.67	295	159.46	62	193.75	12	75.00
	女	254	21		185		32		16	
60~64歲	計	585	42		439		69		35	
	男	351	23	121.05	273	164.46	47	213.64	8	29.63
	女	234	19		166		22		27	
65~69歲	計	548	16		406		61		65	
	男	296	11	220.00	242	147.56	31	103.33	12	22.64
	女	252	5		164		30		53	
70~74歲	計	413	9		293		33		78	
	男	215	5	125.00	177	152.59	20	153.85	13	20.00
	女	198	4		116		13		65	
75~79歲	計	312	7		196		14		95	
	男	156	7	#DIV/0!	122	164.86	11	366.67	16	20.25
	女	156	-		74		3		79	
80~84歲	計	265	4		162		3		96	
	男	124	2	100.00	97	149.23	3	-	22	29.73
	女	141	2		65		-		74	
85~89歲	計	166	9		81		1		75	
	男	82	7	-	61	305.00	-	-	14	22.95
	女	84	2		20		1		61	
90~94歲	計	106	13		25		4		64	
	男	47	12	1,200.00	18	257.14	3	-	14	28.00
	女	59	1		7		1		50	
95~99歲	計	35	10		1		-		24	
	男	17	10	-	1	-	-	-	6	33.33
	女	18	-		-		-	-	18	
100歲以上	計	12	5		-		-		7	
	男	6	5	-	-	-	-	-	1	16.67
	女	6	-		-		-	-	6	

資料來源：新北市政府民政局。

參、教育概況

一、教育程度

本區110年底15歲以上現住人口數6,188人，其中不識字者人數為188人，不識字者之性別比近年來皆低於30，顯示出不識字女性人數多於男性，主要係早年教育不普及又重男輕女傳統觀念，不識字人口多為老年女性人口，110年底男性識字率為99.02%，女性識字率為94.5%。

而識字者之性別比近年來皆大於100，呈現男性多於女性，教育程度越高、性比例就越大，110年底教育程度為博士及碩士者，性別比分別為375、160，教育程度為大學及國小者性別比較接近100，分別為105、93。

本區110年底15歲以上男性人口數3,371人，其中教育程度為高中(職)者人數最多計1,149人(佔34%)，較99年底1037人增加112人，大學以上者人數次之計809人(佔24%)，較99年底569人增加240人，顯示教育程度提升。

本區110年底15歲以上女性人口數2,817人，其中教育程度為大學以上者人數增加最多計768人(佔27%)，較99年底489人增加279人，高中(職)者人數次之計769人(佔27%)，較99年底637人增加132人，亦顯示教育程度提升。

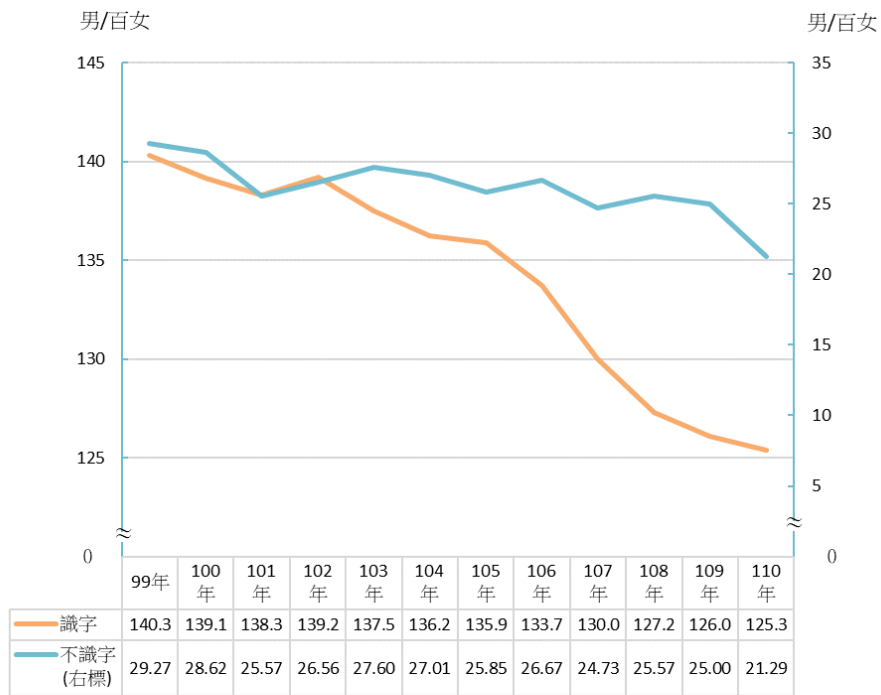


圖6：坪林區15歲以上人口教育程度性別比1

資料來源：新北市政府民政局。

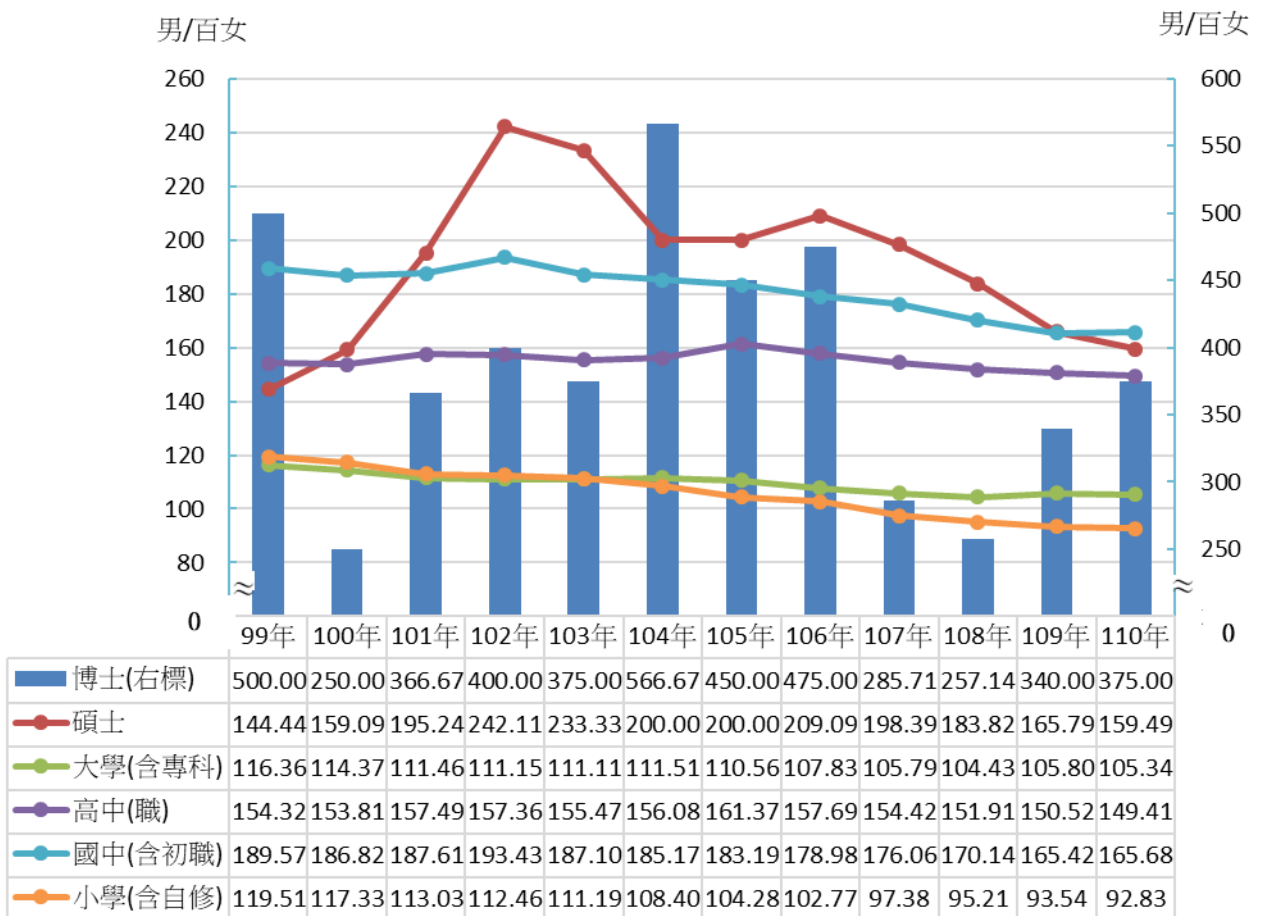


圖7：坪林區15歲以上人口教育程度性別比2

資料來源：新北市政府民政局

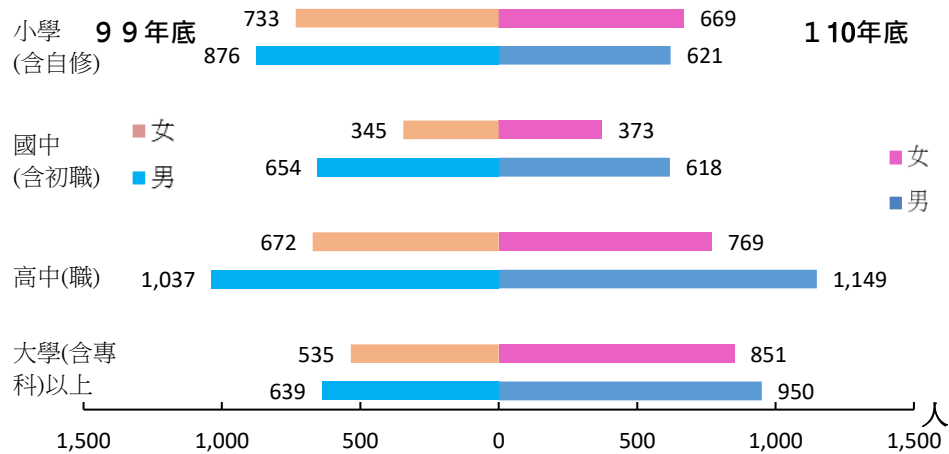


圖8：坪林區15歲以上人口教育程度概況

資料來源：新北市政府民政局。

表6：坪林區15歲以上現住人口教育程度結構

單位：人；%

年底別	性別	合計	博士	碩士	大學(含專科)	高中(職)	國中(含初職)	小學(含自修)	不識字	識字率
99年	計	5,862	6	110	1,058	1,709	999	1,609	371	93.67
	男	3,290	5	65	569	1,037	654	876	84	97.45
	女	2,572	1	45	489	672	345	733	287	88.84
100年	計	5,887	14	114	1,059	1,764	1,001	1,580	355	93.97
	男	3,298	10	70	565	1,069	652	853	79	97.60
	女	2,589	4	44	494	695	349	727	276	89.34
101年	計	5,882	14	124	1,144	1,720	998	1,553	329	94.41
	男	3,290	11	82	603	1,052	651	824	67	97.96
	女	2,592	3	42	541	668	347	729	262	89.89
102年	計	5,857	15	130	1,193	1,714	983	1,517	305	94.79
	男	3,295	12	92	628	1,048	648	803	64	98.06
	女	2,562	3	38	565	666	335	714	241	90.59
103年	計	5,873	19	140	1,235	1,727	979	1,491	282	95.20
	男	3,298	15	98	650	1,051	638	785	61	98.15
	女	2,575	4	42	585	676	341	706	221	91.42
104年	計	5,933	20	147	1,305	1,749	981	1,463	268	95.48
	男	3,324	17	98	688	1,066	637	761	57	98.29
	女	2,609	3	49	617	683	344	702	211	91.91
105年	計	6,000	21	162	1,356	1,793	977	1,432	258	95.68
	男	3,361	18	108	712	1,107	632	731	53	98.42
	女	2,639	4	54	644	686	345	701	205	92.23
106年	計	6,020	23	170	1,380	1,827	982	1,391	247	95.90
	男	3,355	19	115	716	1,118	630	705	52	98.45
	女	2,665	4	55	664	709	352	686	195	92.68
107年	計	6,109	27	185	1,457	1,870	980	1,358	232	96.20
	男	3,368	20	123	749	1,135	625	670	46	98.63
	女	2,741	7	62	708	735	355	688	186	93.21
108年	計	6,205	25	193	1,523	1,912	986	1,345	221	96.44
	男	3,396	18	125	778	1,153	621	656	45	98.67
	女	2,809	7	68	745	759	365	689	176	93.73
109年	計	6,228	22	202	1,562	1,929	990	1,318	205	96.71
	男	3,400	17	126	803	1,159	617	637	41	98.79
	女	2,828	5	76	759	770	373	681	164	94.20
110年	計	6,188	19	205	1,577	1,918	991	1,290	188	96.96
	男	3,371	15	126	809	1,149	618	621	33	99.02
	女	2,817	4	79	768	769	373	669	155	94.50

資料來源：新北市政府民政局。

二、 教育資源

本區位於新北市東南方，地處偏遠、人口總數少，區內教育機構僅有市立幼兒園、國小(附設幼兒園)及國中各1所，教育資源相對交通便利之市區來得少，區民國中畢業後，想要升學就必須至區外就讀。

本區110學年度國小專任教師人數男性為5人與109學年度人數減少1人，女性為14人較109學年度相同。國小學生人數男性為57人較109學年度增加9人，女性為55人與109學年度人數增加3人。本區國小專任教師人數為女性較多，性比例為35.71，國小學生人數為女性多於男性，性比例為103.64。職員男性人數1人，女性人數為3人，性比例33.33。

本區110學年度國中專任教師人數男性為8人與109學年度人數減少1人，女性為15人，與109學年度相同。國中學生人數男性為63人，女性為38人，分別較109學年度增加4人及減少6人。本區國中專任教師人數為女性較多，性比例為53.33，而國中學生人數為男性多於女性，性比例為165.79。職員男性0人、女性人數2人。

近年來國中、國小學生人數均呈現遞減，惟109、110年國小學生人數略微增加，國中學生人數仍為遞減。

表7：坪林區國小教育學生及教師數概況

單位：人；男/百女

學年度別	性別	學生		專任教師		職員	
		人數	性比例	人數	性比例	人數	性比例
99	計	216	122.68	33	43.48	2	100.00
	男	119		10		1	
	女	97		23		1	
100	計	196	139.02	25	31.58	3	200.00
	男	114		6		2	
	女	82		19		1	
101	計	174	114.81	28	33.33	4	100.00
	男	93		7		2	
	女	81		21		2	
102	計	153	101.32	26	23.81	4	100.00
	男	77		5		2	
	女	76		21		2	
103	計	126	90.91	27	35.00	4	100.00
	男	60		7		2	
	女	66		20		2	
104	計	112	103.64	24	60.00	4	100.00
	男	57		9		2	
	女	55		15		2	
105	計	97	97.96	22	69.23	4	100.00
	男	48		9		2	
	女	49		13		2	
106	計	92	87.76	21	75.00	4	100.00
	男	43		9		2	
	女	49		12		2	
107	計	86	115.00	22	57.14	2	-
	男	46		8		-	
	女	40		14		2	
108	計	89	106.98	20	81.82	4	100.00
	男	46		9		2	
	女	43		11		2	
109	計	100	92.31	20	42.86	4	100.00
	男	48		6		2	
	女	52		14		2	
110	計	112	103.64	19	35.71	4	33.33
	男	57		5		1	
	女	55		14		3	

資料來源：教育部統計處。

表8：坪林區國中教育學生及教師數概況

單位：人；男/百女

學年度別	性別	學生		專任教師		職員	
		人數	性比例	人數	性比例	人數	性比例
99	計	154	108.11	17	142.86	2	-
	男	80		10		-	
	女	74		7		2	
100	計	150	108.33	17	112.50	2	-
	男	78		9		-	
	女	72		8		2	
101	計	154	126.47	18	63.64	2	-
	男	86		7		-	
	女	68		11		2	
102	計	161	140.30	17	112.50	2	-
	男	94		9		-	
	女	67		8		2	
103	計	154	144.44	19	111.11	2	-
	男	91		10		-	
	女	63		9		2	
104	計	140	159.26	19	58.33	2	-
	男	86		7		-	
	女	54		12		2	
105	計	130	128.07	20	66.67	4	-
	男	73		8		-	
	女	57		12		4	
106	計	123	141.18	19	72.73	2	-
	男	72		8		-	
	女	51		11		2	
107	計	109	127.08	18	63.64	4	100.00
	男	61		7		2	
	女	48		11		2	
108	計	107	160.98	22	46.67	2	-
	男	66		7		-	
	女	41		15		2	
109	計	103	134.09	24	60.00	2	-
	男	59		9		-	
	女	44		15		2	
110	計	101	165.79	23	53.33	2	-
	男	63		8		-	
	女	38		15		2	

資料來源：教育部統計處。

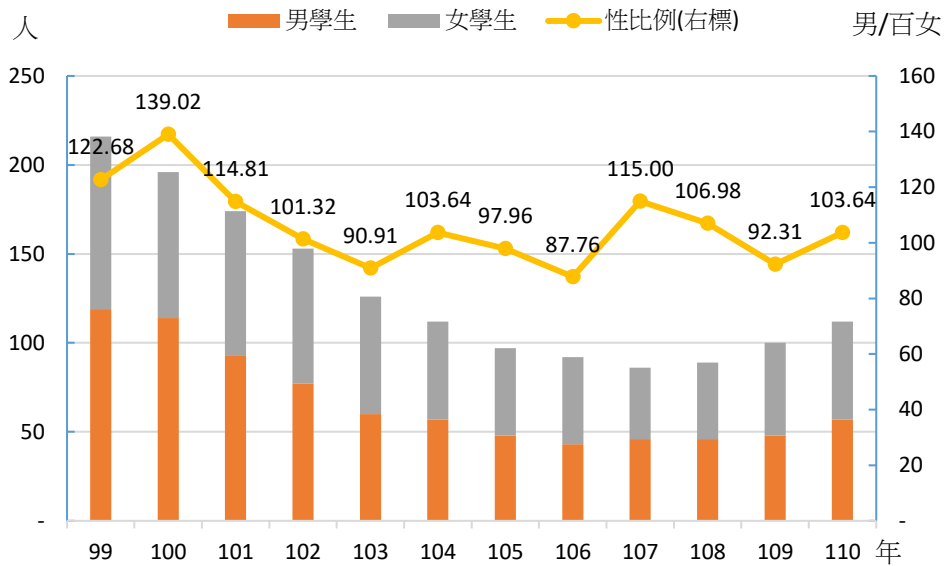


圖9：坪林區99-110學年度國小學生人數

資料來源：教育部統計處。

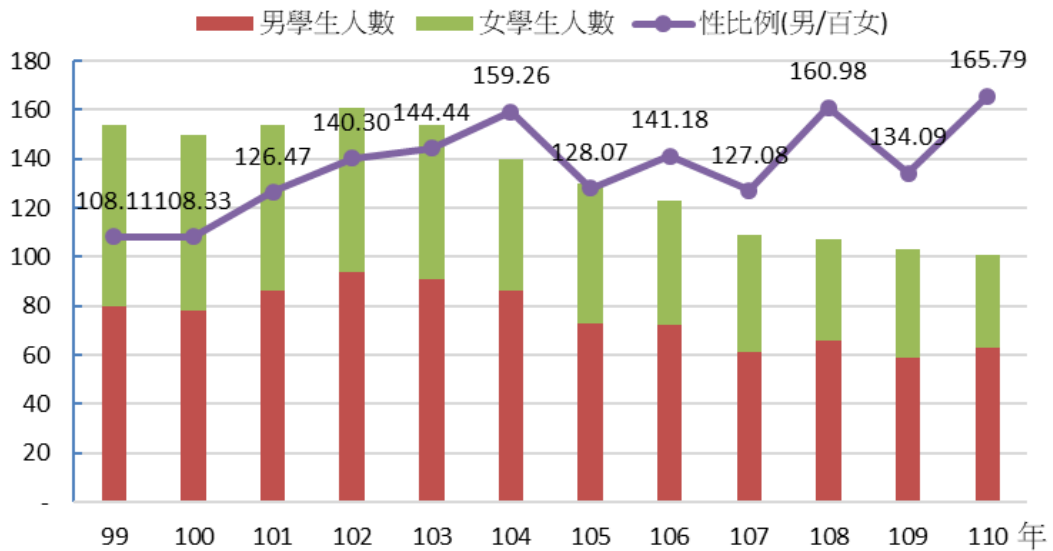


圖10：坪林區99-110學年度國中學生人數

資料來源：教育部統計處。

肆、社會福利

一、低收入戶

本區110年底低收入戶人口為52人，佔本區總人口數6,619人為0.78%，其中男性為27人，女性為25人，與109年相較男性低收入戶人口數減少12人，女性減少8人，以增減率來看男性低收入戶人口減少0.31%，女性減少0.24%。

表9：新北市坪林區低收入戶人數

單位：人；男/百女

年度	總計	男		女	
		人數	比率	人數	比率
101年底	81	48	59.26	33	40.74
102年底	74	37	50.00	37	50.00
103年底	75	36	48.00	39	52.00
104年底	71	34	47.89	37	52.11
105年底	63	28	44.44	35	55.56
106年底	59	30	50.85	29	49.15
107年底	83	49	59.04	34	40.96
108年底	82	48	58.54	34	41.46
109年底	72	39	54.17	33	45.83
110年底	52	27	51.92	25	48.08
110較109年增減數	-20	-12	--	-8	--
110較109年增減率(%)	-0.28	-0.31	--	-0.24	--

資料來源：行政院衛生福利部統計處。

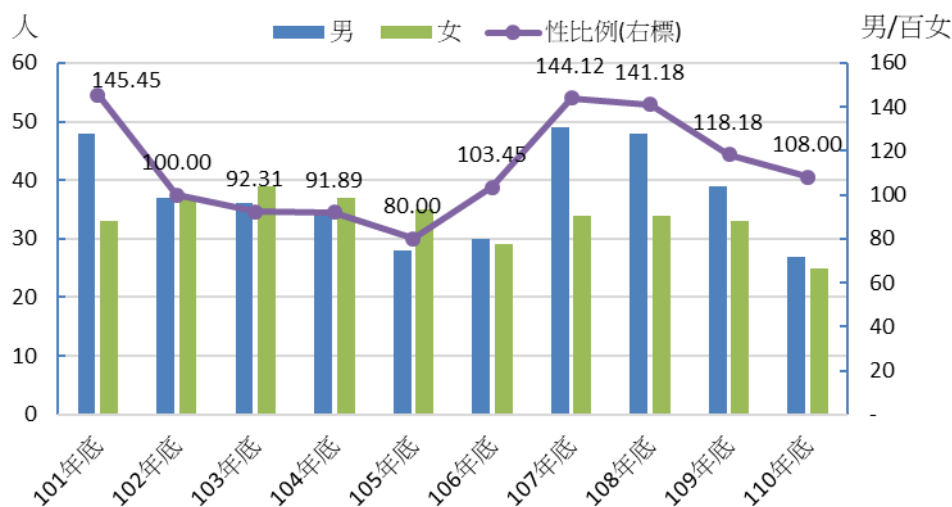


圖11：坪林區低收入戶人數及性比例

資料來源：行政院衛生福利部統計處。

二、 中低收入戶

本區110年中低收入戶人口為34人，佔本區總人口數6,619人為0.51%，其中男性為18人，女性為16人，與109年相較男性中低收入戶人口數增加5人，女性增加4人，以增減率來看男性人口增加0.38%、女性人口增加0.33%。

表10：新北市坪林區中低收入戶人數

單位：人；男/百女

年度	總計	男		女	
		人數	比率	人數	比率
101年底	5	1	20.00	4	80.00
102年底	28	13	46.43	15	53.57
103年底	22	9	40.91	13	59.09
104年底	35	18	51.43	17	48.57
105年底	22	12	54.55	10	45.45
106年底	26	14	53.85	12	46.15
107年底	20	8	40.00	12	60.00
108年底	19	8	42.11	11	57.89
109年底	25	13	52.00	12	48.00
110年底	34	18	52.94	16	47.06
110較109年增減數	9	5	--	4	--
110較109年增減率(%)	0.36	0.38	--	0.33	--

資料來源：行政院衛生福利部統計處。

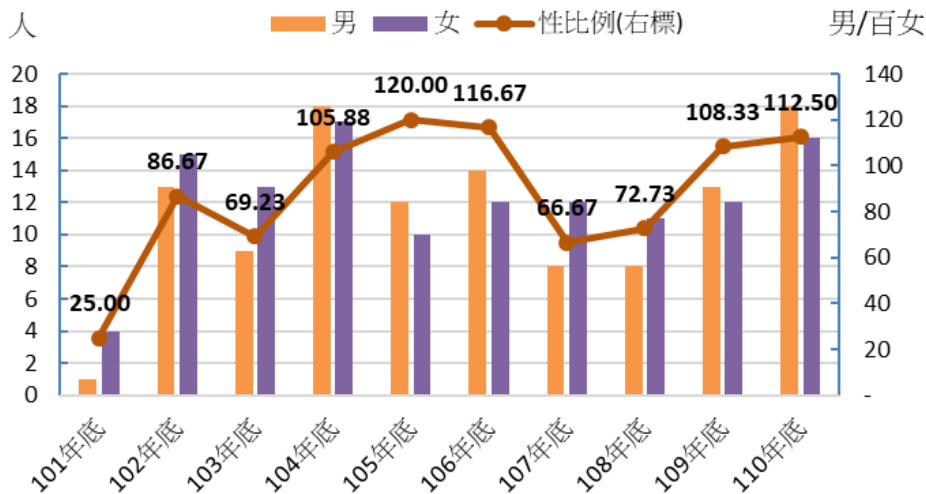


圖12：坪林區中低收入戶人數及性比例

資料來源：行政院衛生福利部統計處。

三、 社區發展協會

本區社區發展協會會員人數，以性別分別男性高於女性，會員人數呈逐年增加趨勢，顯示區民參與率增加。

本區110年底社區發展協會數為4家，會員人數合計257人，男性計149人(占57.98%)，女性計108人(占42.02%)，其性比例137.96；分別較109年底合計減少11人(減少率為0.04 百分點)，男性減少5人(0.03 百分點)，女性減少6人(0.05百分點)。社區發展協會會員人數從99年底至110年底男女性比例大都超過100，顯示男性參與度較高。

表11：新北市坪林區社區發展協會會員概況

單位：人；男/百女

年度	總計	男		女		性比例
		人數	比率	人數	比率	
99年底	110	50	45.45	60	54.55	83.33
100年底	161	89	55.28	72	44.72	123.61
101年底	172	100	58.14	72	41.86	138.89
102年底	183	121	66.12	62	33.88	195.16
103年底	161	89	55.28	72	44.72	123.61
104年底	241	134	55.60	107	44.40	125.23
105年底	200	107	53.50	93	46.50	115.05
106年底	248	131	52.82	117	47.18	111.97
107年底	283	159	56.18	124	43.82	128.23
108年底	273	157	57.51	116	42.49	135.34
109年底	268	154	57.46	114	42.54	135.09
110年底	257	149	57.98	108	42.02	137.96
110較109年增減數	-11	-5	--	-6	--	--
110較109年增減率	-0.04	-0.03	--	-0.05	--	--

資料來源：坪林區公所社會人文課。

伍、醫療疾病

本區近年來男性死亡人數皆多於女性死亡人數，前五大死因中，死亡原因以惡性腫瘤為首。

110年前五大死因為惡性腫瘤、心臟疾病、肺炎、糖尿病及腦血管疾病，其中死於惡性腫瘤男性為14人，女性為3人，總人數較109年增加5人，死於肺炎疾病男性為4人，女性為5人，總人數較109年減少1人，死於腦血管疾病男性為2人，女性為3人，總人數與109年相同，死於糖尿病之男性為4人，女性為1人，總人數較109年減少1人，死於心臟疾病男性為8人，女性為10人，總人數較109年增加9人。

表12：新北市坪林區主要死亡原因

單位：人

年度別	性別	死亡總人數	惡性腫瘤	肺炎	腦血管疾病	糖尿病	心臟疾病	其他
104	計	70	25	4	3	3	7	28
	男	50	20	3	3	2	5	17
	女	20	5	1	-	1	2	11
105	計	74	18	7	5	1	7	36
	男	42	12	4	4	1	4	17
	女	32	6	3	1	-	3	19
106	計	67	21	11	7	2	5	21
	男	44	17	1	3	2	5	16
	女	23	4	3	4	1	6	5
107	計	69	16	5	5	6	8	29
	男	42	10	3	3	3	3	20
	女	27	6	2	2	3	5	9
108	計	67	17	12	6	6	4	22
	男	39	13	6	3	4	3	10
	女	28	4	6	3	2	1	12
109	計	76	18	7	5	6	9	31
	男	36	12	2	1	4	2	15
	女	40	6	5	4	2	7	16
110	計	83	17	9	5	5	18	29
	男	49	14	4	2	4	8	17
	女	34	3	5	3	1	10	12

資料來源：行政院衛生福利部統計處。

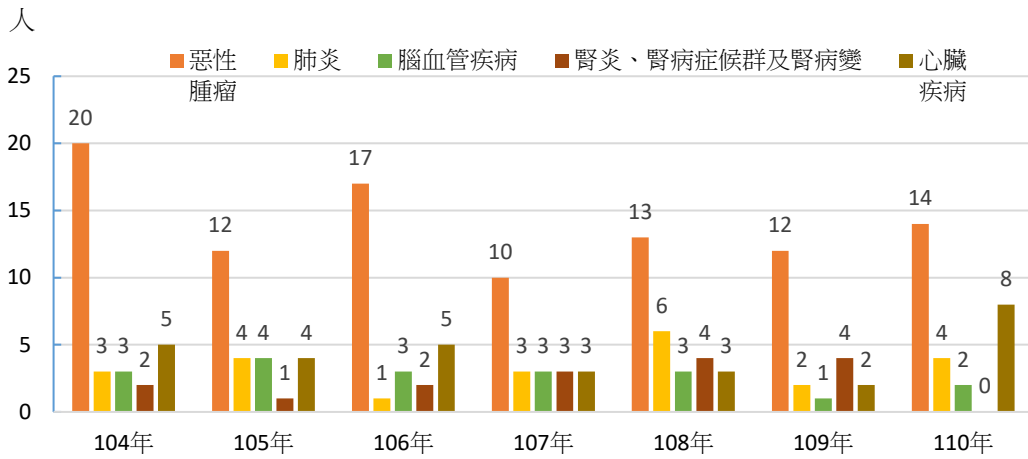


圖13：坪林區男性人口主要死亡原因

資料來源：行政院衛生福利部統計處。

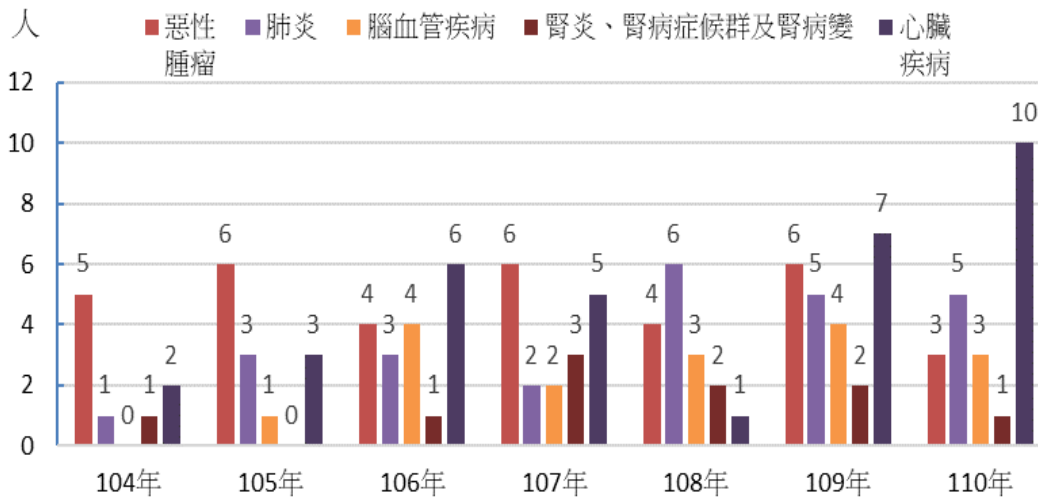


圖14：坪林區女性人口主要死亡原因

資料來源：行政院衛生福利部統計處。

陸、政府服務

本所公職人員近年性比例均大於118，呈現男性人數多於女性，110年底公職人員人數26人，性比例188，男性人數16人(佔65.38%)，女性人數9人(佔34.62%)。

表13：新北市坪林區公所公職人員性別概況

單位：人；男/百女

年度	總計	男		女		性比例
		人數	比率	人數	比率	
99年底	22	13	59.09	9	40.91	144.44
100年底	22	14	63.64	8	36.36	175.00
101年底	24	14	58.33	10	41.67	140.00
102年底	25	16	64.00	9	36.00	177.78
103年底	24	15	62.50	9	37.50	166.67
104年底	24	16	66.67	8	33.33	200.00
105年底	24	13	54.17	11	45.83	118.18
106年底	26	16	61.54	10	38.46	160.00
107年底	28	19	67.86	9	32.14	211.11
108年底	28	19	67.86	9	32.14	211.11
109年底	27	16	59.26	11	40.74	145.45
110年底	26	17	65.38	9	34.62	188.89
110較109年增減數	-1	1	--	-2	--	-
110較109年增減率	-0.04	0.06	--	-0.18	--	--

資料來源：坪林區公所人事室。

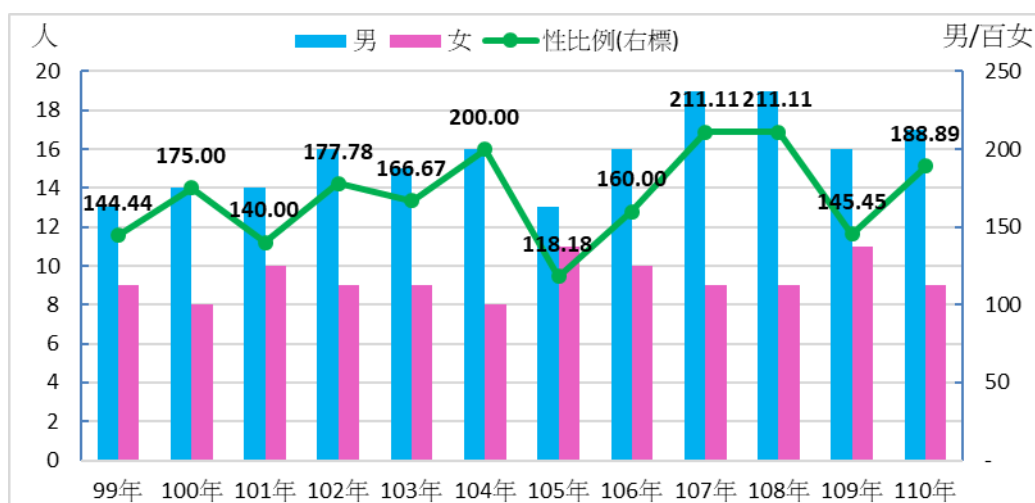


圖15：坪林區公所公職人員人數及性比例

資料來源：坪林區公所人事室。

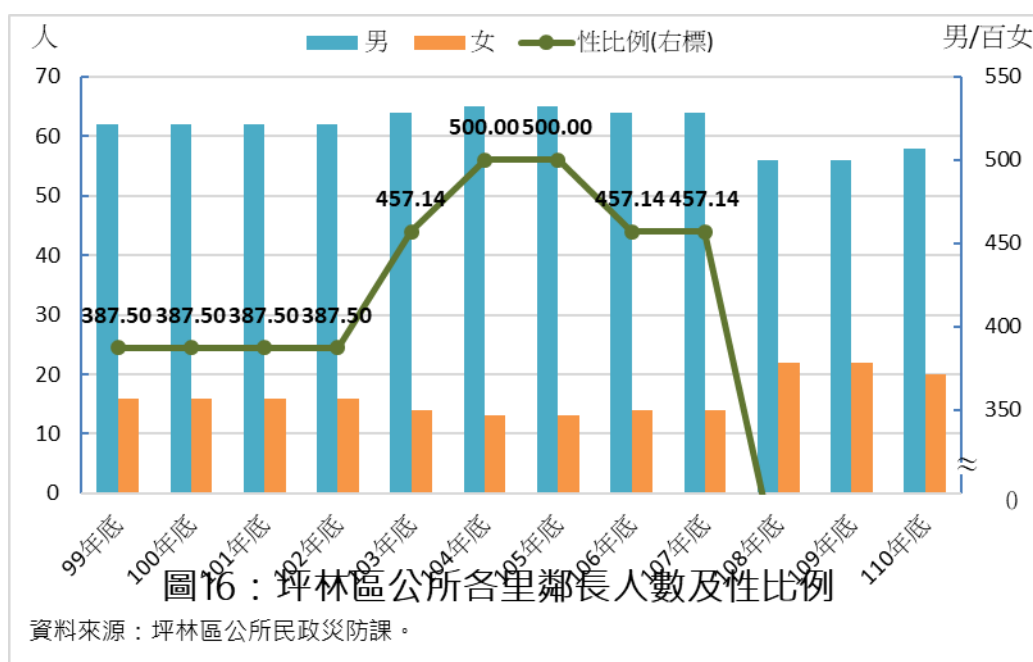
本區共7里78鄰，鄰長分別由各里里長指派，區公所聘任之義務職，主要工作內容為協助里長，歷年性比例均大於254，呈現男性人數多於女性。110年底鄰長人數78人，與109年相同，性比例為290，男性人數58人(佔74.36%)，女性人數20人(佔25.64%)，顯示女性參與公共事務熱衷提高。

表14：新北市坪林區各里鄰長遴聘概況

單位：人；男/百女

年度	總計	男		女		性比例
		人數	比率	人數	比率	
99年底	78	62	79.49	16	20.51	387.50
100年底	78	62	79.49	16	20.51	387.50
101年底	78	62	79.49	16	20.51	387.50
102年底	78	62	79.49	16	20.51	387.50
103年底	78	64	82.05	14	17.95	457.14
104年底	78	65	83.33	13	16.67	500.00
105年底	78	65	83.33	13	16.67	500.00
106年底	78	64	82.05	14	17.95	457.14
107年底	78	64	82.05	14	17.95	457.14
108年底	78	56	71.79	22	28.21	254.55
109年底	78	56	71.79	22	28.21	254.55
110年底	78	58	74.36	20	25.64	290.00

資料來源：坪林區公所民政防災課。



新 北 市 坪 林 區 性 別 圖 像

資 料 期 間：110 年

出 版 者：新 北 市 坪 林 區 公 所

編 輯：新 北 市 坪 林 區 公 所 會 計 室

地 址：232 新 北 市 坪 林 區 坪 林 街 101 號

電 話：(02) 2665-7251

出 版 日 期：中 華 民 國 111 年 8 月

本 刊 同 時 登 載 於 新 北 市 坪 林 區 公 所，

網 址 為 www.pinglin.ntpc.gov.tw/

