



新北市坪林區公所

New Taipei Pinglin District Office

性別圖像

(資料期間：民國 112 年)



新北市坪林區公所編印

中華民國 113 年 7 月 出版

凡 例

- 一、本書編印之目的，旨在報導本區性別有關議題之統計數據，俾以提供施政考核及擬定施政計畫之參考。
- 二、本書所列資料來源，係根據本府各機關編報之公務統計報表及本所會計室直接蒐集之資料加以整編而成，其資料來源均分別註明於各表之表下，以利查考。
- 三、本書之資料時間自99年至112年；內容包括，本區人口概況、婚姻概況、教育概況、社會福利、醫療疾病、政府服務等，計6大類，並擇重要項目予以提要分析俾利參閱。
- 四、表內所列「年」係指全年動態數字（自1月1日至12月31日止），「年底」係指12月底靜態數字，「學年度」係指教育年度，即當年8月1日至次年7月31日。
- 五、本書各表所列度量衡單位，一律採用公制，以資劃一，方便比較，其有特殊情形者，均分別予以註明。
- 六、本書所用符號代表意義如下：
 - 「 — 」無數據。
 - 「 … 」數值不詳或尚未產生資料。
 - 「 -- 」有數值，但該數值無意義。
 - 「 0 」有數值，但數值不及半單位。
- 七、本書所載資料如有更新資料，均予修正，凡與前期數字不同時，概以本期數字為準。
- 八、本書荷蒙各機關單位提供有關資料，使克編成，至紉公誼，謹致謝忱，惟統計數字錯漏之處，在所難免，敬請不吝指正。

目 次

摘要分析	1
壹、人口概況	2-7
貳、婚姻概況	8-10
參、教育概況	11-17
肆、社會福利	18-20
伍、醫療疾病	21-22
陸、政府服務	23-24

表 次

表一	坪林區近年總人口數及人口性別結構	3
表二	坪林區三階段人口、扶養比及老化指數	6
表三	坪林區人口性比例按三階段年齡組分	7
表四	歷年坪林區15歲以上人口婚姻概況	9
表五	坪林區112年底15歲以上人口婚姻概況	10
表六	坪林區15歲以上現住人口教育程度結構	13
表七	坪林區國小教育學生及教師數概況	15
表八	坪林區國中教育學生及教師數概況	16
表九	新北市坪林區低收入戶人數	18
表十	新北市坪林區中低收入戶人數	19
表十一	新北市坪林區社區發展協會會員概況	20
表十二	新北市坪林區主要死亡原因	21
表十三	新北市坪林區公職人員性別概況	23
表十四	新北市坪林區各里鄰長遴聘概況	24

圖 次

圖1 坪林區近年人口數趨勢圖	3
圖2 坪林區112年底各年齡層人口比率	4
圖3 坪林區112年底人口金字塔	4
圖4 歷年坪林區人口性比例變動情形	7
圖5 歷年坪林區15歲以上人口婚姻狀況結構比	9
圖6 坪林區15歲以上人口教育程度性別比1	12
圖7 坪林區15歲以上人口教育程度性別比2	12
圖8 坪林區15歲以上人口教育程度概況	13
圖9 坪林區100-112年學年度國小學生人數	17
圖10 坪林區100-112年學年度國中學生人數	17
圖11 坪林區低收入戶人數及性比例	18
圖12 坪林區中低收入戶人數及性比例	19
圖13 坪林區男性人口主要死亡原因	22
圖14 坪林區女性人口主要死亡原因	22
圖15 坪林區公所公職人員人數及性比例	23
圖16 坪林區公所各里鄰長人數及性比例	24

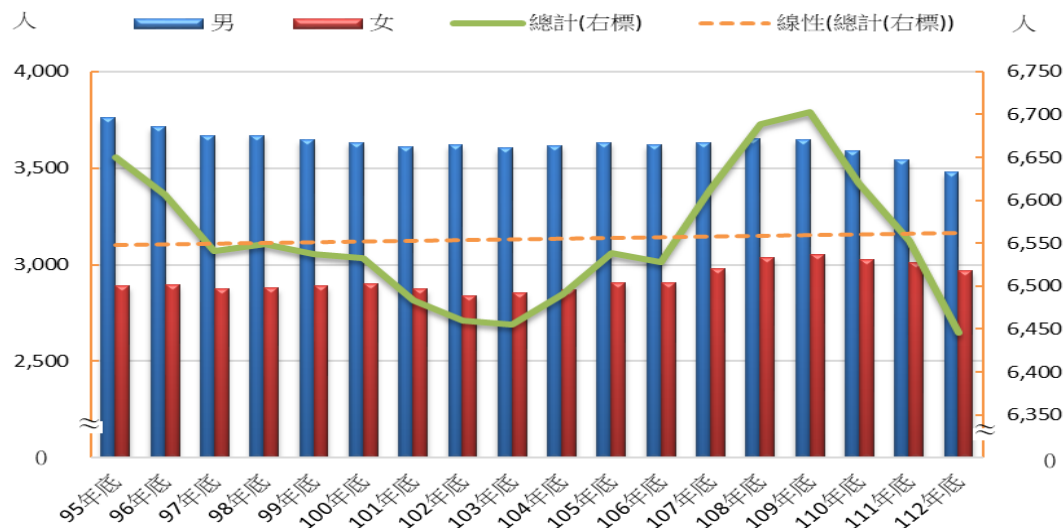
摘要分析

- 一、本區近年來人口成長率，負成長較多，人口數呈現緩慢減少趨勢，107年底是近10年來最大幅度人口正成長率，112年度呈現小幅小跌；男性人口數較女性人口數多，性比例從95年底130%至112年底降至117%，顯示下降趨勢；人口年齡結構屬青壯年化，人口金字塔呈現葫蘆型；老年人口比率為29.82%，顯示本區是超高齡社會。
- 二、本區未婚、有偶及離婚男性多於女性，喪偶女性多於男性，除因女性平均餘命較長外，亦顯示喪偶女性多未再婚。
- 三、本區識字者之性別比近年來皆大於100%，呈現男性多於女性，112年底男性識字率為99.48%，女性識字率為95.47%；教育程度越高、性比例就越大，112年底教育程度為博士及碩士者，性別比分別為300%、165.6%。
- 四、本區112年底低收入戶、中低收入戶人數分別為48及17人，佔本區總人口數0.74%及0.26%，性比例為140%及142.86%；社區發展協會會員人數112年增至301人，性比例大於100%，男性人數多於女性。
- 五、本區112年來男性死亡人數多於女性死亡人數，112年男性女性死亡原因仍以惡性腫瘤為首。
- 六、本所公職人員112年性比例為140%，呈現男性人數多於女性；本區各里鄰長近年性比例自111年降至最新低212%，顯示女性參與公共事務熱衷提高。

壹、人口概況

一、總人口數

坪林區截至112年底，人口數計6,446人，佔新北市人口總數4,041,120人僅0.16%，相較於其他28個行政區人口數較少，僅比烏來及平溪區人口數多。整體人口數較111年底6,553人減少107人，其中男性3,478人，較111年底3,541人減少63人，女性2,968人，較111年底3,012人減少44人；本區男性人口數一直都較女性人口數多，性比例偏高，從95年底以來性比例皆高於125(100位女生有125位男性)，108年底降至120.11，112年底更小幅度降至117.18。且觀察近年來人口數，從95年底6,650人至106年底6,528人，是呈現緩慢減少趨勢，負成長較多，惟107年底人口數增加84人，是近10年來最大幅度人口正成長率，112年度持續下降，減少107人，負成長率為16.33%。



圖一 坪林區近年人口數趨勢圖

資料來源：新北市政府民政局。

表一 坪林區近年總人口數及人口性別結構

年度	人口數(人)			性比例(男/百女)	人口成長率(%)		
	總計	男	女		計	男	女
民國95年底	6,650	3,760	2,890	130.10	-12.62	-8.18	-18.34
民國96年底	6,607	3,713	2,894	128.30	-6.47	-12.50	1.38
民國97年底	6,541	3,666	2,875	127.51	-9.99	-12.66	-6.57
民國98年底	6,549	3,670	2,879	127.47	1.22	1.09	1.39
民國99年底	6,537	3,647	2,890	126.19	-1.83	-6.27	3.82
民國100年底	6,533	3,632	2,901	125.20	-0.61	-4.11	3.81
民國101年底	6,483	3,610	2,873	125.65	-7.65	-6.06	-9.65
民國102年底	6,460	3,621	2,839	127.54	-3.55	3.05	-11.83
民國103年底	6,455	3,603	2,852	126.33	-0.77	-4.97	4.58
民國104年底	6,490	3,618	2,872	125.97	5.42	4.16	7.01
民國105年底	6,538	3,633	2,905	125.06	7.40	4.15	11.49
民國106年底	6,528	3,620	2,908	124.48	-1.53	-3.58	1.03
民國107年底	6,612	3,633	2,979	121.95	12.87	3.59	24.42
民國108年底	6,689	3,650	3,039	120.11	11.65	4.68	20.14
民國109年底	6,703	3,649	3,054	119.48	2.09	-0.27	4.94
民國110年底	6,619	3,592	3,027	118.67	-12.53	-15.62	-8.84
民國111年底	6,553	3,541	3,012	117.56	-9.97	-14.20	-4.96
民國112年底	6,446	3,478	2,968	117.18	-16.33	-17.79	-14.61
112較111年增減數	-107	-63	-44	-	-	-	-
112較111年增減率(%)	-1.6328	-1.78	-1.46	-	-	-	-

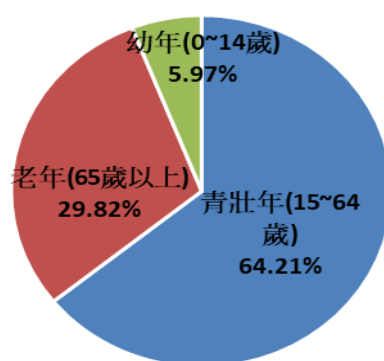
資料來源：新北市政府民政局。

說明：1.性比例=(男性人口數/女性人口數)*100

2.人口成長率=[(當期期末人口數-上期期末人口數)÷上期期末人口數]×1,000

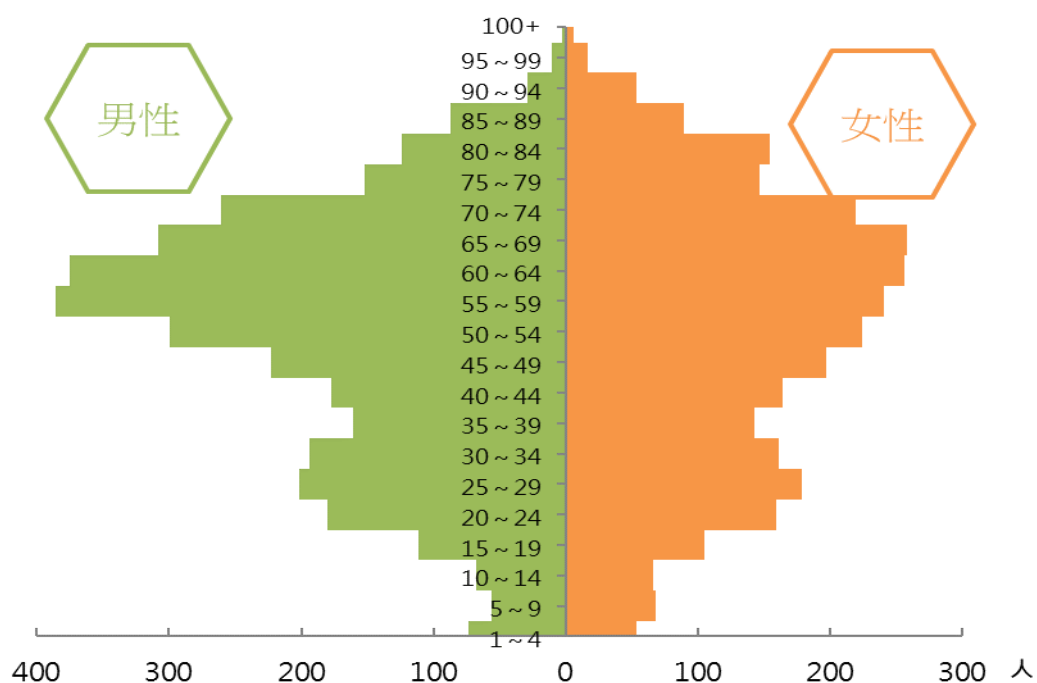
二、 各年齡層性別結構

本區112年底幼年人口、青壯年人口及老年人口比率分別為5.97%、64.21%及29.82%，人口年齡結構屬青壯年化，人口金字塔呈現底部窄、腰部寬、頂端也沒那麼尖的葫蘆型。



圖二 坪林區112年底各年齡層人口比率

資料來源：新北市政府民政局。



圖三 坪林區112年底人口金字塔

資料來源：新北市政府民政局。

本區112年底幼年人口（0歲至14歲）385人，占全區人口5.97%，青壯年人口（15歲至64歲）4,139人占64.21%，老年人口（65歲以上）1,922人占29.82%，幼年人口比率持續下滑，老年人口比率持續攀升，而青壯年人口比率也是近年來最低，青壯年人口數從98年4,520人最高數而開始逐年下降，人口結構改變，老化情形日趨嚴重，近年來老化指數由184.72增加至499.22，老年人口比率為29.82%，顯示本區是超高齡社會(老年人口比率超過20%)。

扶養比係指依賴人口對有工作能力人口的比率，亦即幼年人口及老年人口對青壯年人口的比率，可看出每百位工作年齡人口所需扶養之依賴人口數；本區近10年來，扶養比由44增加至55.74%，主要是青壯年人口下降較多，老年人口增加所致，顯示目前工作年齡人口之扶養負擔逐漸加重。

就男性而言，112年底幼年人口為197人、青壯年人口為2,307人、老年人口為974人，分別較111年底減少27人、減少51人及增加15人；就女性而言，112年底幼年人口為188人、青壯年人口為1,832人、老年人口為948人，分別較111年底減少13人、減少52人及增加21人。

表2 坪林區三階段人口、扶養比及老化指數

單位：人；%

年底別	年底人口數									百分比			扶養比	老化指數
	0~14歲(幼年)			15~64歲(青壯年)			65歲以上(老年)			0~14歲(幼年)	15~64歲(青壯年)	65歲以上(老年)		
	計	男	女	計	男	女	計	男	女					
民國97年	720	381	339	4,491	2,614	1,877	1,330	671	659	11.01	68.66	20.33	45.65	184.72
民國98年	685	367	318	4,520	2,619	1,901	1,344	684	660	10.46	69.02	20.52	44.89	196.20
民國99年	675	357	318	4,497	2,598	1,899	1,365	692	673	10.33	68.79	20.88	45.36	202.22
民國100年	646	334	312	4,505	2,600	1,905	1,382	698	684	9.89	68.96	21.15	45.02	213.93
民國101年	601	320	281	4,491	2,592	1,899	1,391	698	693	9.27	69.27	21.46	44.36	231.45
民國102年	603	326	277	4,467	2,596	1,871	1,390	699	691	9.33	69.15	21.52	44.62	230.51
民國103年	582	305	277	4,464	2,585	1,879	1,409	713	696	9.02	69.16	21.83	44.60	242.10
民國104年	557	294	263	4,483	2,588	1,895	1,450	736	714	8.58	69.08	22.34	44.77	260.32
民國105年	538	272	266	4,500	2,604	1,896	1,500	757	743	8.23	68.83	22.94	45.29	278.81
民國106年	508	265	243	4,466	2,562	1,904	1,554	793	761	7.78	68.41	23.81	46.17	305.91
民國107年	503	265	238	4,476	2,537	1,939	1,633	831	802	7.61	67.70	24.70	47.72	324.65
民國108年	484	254	230	4,486	2,526	1,960	1,719	870	849	7.24	67.07	25.70	49.11	355.17
民國109年	475	249	226	4,442	2,492	1,950	1,786	908	878	7.09	66.27	26.64	50.90	376.00
民國110年	431	221	210	4,331	2,428	1,903	1,857	943	914	6.51	65.43	28.06	52.83	430.86
民國111年	425	224	201	4,242	2,358	1,884	1,886	959	927	6.49	64.73	28.78	54.48	443.76
民國112年	385	197	188	4,139	2,307	1,832	1,922	974	948	5.97	64.21	29.82	55.74	499.22
112較111年增減數	-40	-27	-13	-103	-51	-52	36	15	21	-	-	-	-	-
112較111年增減率	-9.28	-12.22	-6.19	-2.38	-2.10	-2.73	1.94	1.59	2.30	-	-	-	-	-

資料來源：內政部戶政司、新北市政府民政局。

說明：1.扶養比=(0~14歲人口+65歲以上人口)/(15~64歲人口)*100。

2.老化指數=(65歲以上人口 / 0~14歲人口)*100

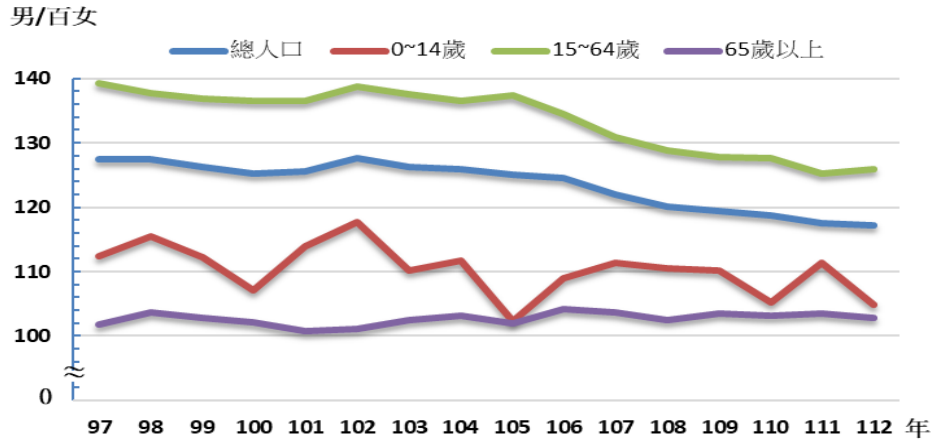
性比例係指每一百個女性相對的男性人口，依三階段年齡人口

性比例觀察，近年來0-14歲在102至117間，15-64歲性比例偏高在

127至139間，65歲以上較趨於正常在100至104間，本區總人口性比

例從民國97年127至111年降為117，有持續下降趨勢，主要受男女性

別老化結構因素所致。



圖四 歷年坪林區人口性比率變動情形

資料來源：新北市政府民政局。

表三 坪林區人口性比例按三階段年齡組分

單位：男/百女

年別	總人口 性比例	性比例		
		0~14歲	15~64歲	65歲以上
民國97年	127.51	112.39	139.26	101.82
民國98年	127.47	115.41	137.77	103.64
民國99年	126.19	112.26	136.81	102.82
民國100年	125.20	107.05	136.48	102.05
民國101年	125.65	113.88	136.49	100.72
民國102年	127.54	117.69	138.75	101.16
民國103年	126.33	110.11	137.57	102.44
民國104年	125.97	111.79	136.57	103.08
民國105年	125.06	102.26	137.34	101.88
民國106年	124.48	109.05	134.56	104.20
民國107年	121.95	111.34	130.84	103.62
民國108年	120.11	110.43	128.88	102.47
民國109年	119.48	110.18	127.79	103.42
民國110年	118.67	110.18	127.79	103.42
民國111年	117.56	111.44	125.16	103.45
民國112年	117.18	104.79	125.93	102.74

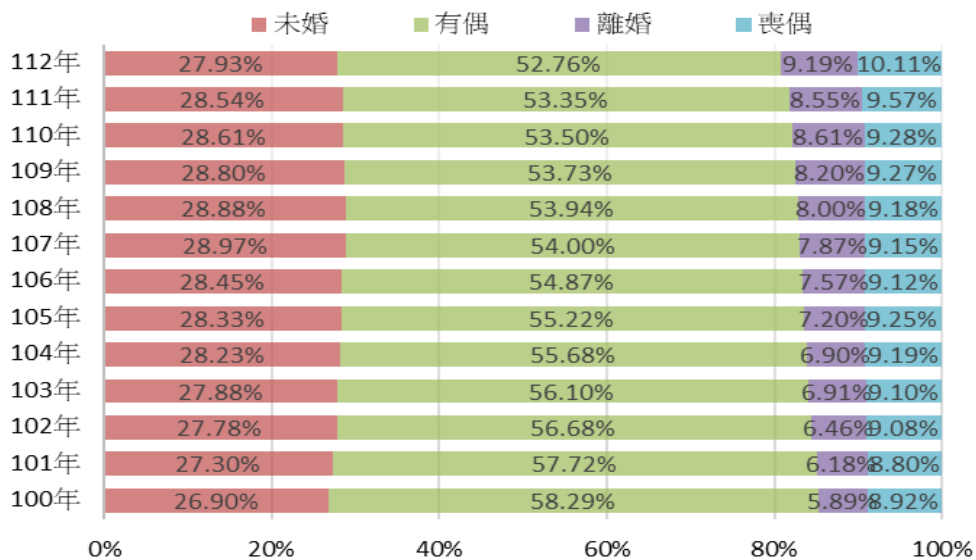
資料來源：新北市政府民政局。

貳、婚姻概況

112年底15歲以上人口計6,061人，其中未婚者為1,693人占27.93%；有偶者為3,198人占52.76%；離婚者為557人占9.19%；喪偶者為613人占10.11%；有偶者比率呈逐年下降趨勢，離婚及喪偶者比率則逐年上升。

未婚、有偶及離婚男性多於女性，喪偶女性多於男性，除因女性平均餘命較長外，亦顯示喪偶女性多未再婚。本區15歲以上人口各種婚姻狀況之性比例，近年均呈下降趨勢，其中112年底未婚、有偶及離婚者分別為132.55、138.66及145.37呈男性多於女性之現象，喪偶者為26.39低於100，為女性多於男性。

按年齡別分，112年15~19歲為0人，100歲以上僅有未婚及喪偶狀態；未婚者各年齡別性比例均男性多於女性；有偶者年齡別45歲以上呈男性多於女性；離婚者年齡別30~34歲性比例為40(女性大於男性人數)，其餘各年齡層皆為男性多於女性，性比例高達466；喪偶各年齡層皆為女性多於男性，且性比例均在60以下，顯示女性喪偶再婚人數較男性為少，另男性平均壽命較女性為短及女性平均結婚年齡較男性為早等影響人口婚姻結構狀況之因素。



圖五 歷年坪林區15歲以上人口婚姻狀況結構比

資料來源：新北市政府民政局。

表四 歷年坪林區15歲以上人口婚姻概況

單位：人；男/百女

年底別	性別	合計	未婚		有偶		離婚		喪偶	
			人數	性比例	人數	性比例	人數	性比例	人數	性比例
民國100年	計	5,887	1,607		3,398		364		518	
	男	3,298	953	145.72	2,003	143.58	241	195.93	101	24.22
	女	2,589	654		1,395		123		417	
民國101年	計	5,882	1,634		3,334		380		534	
	男	3,290	966	144.61	1,967	143.89	253	199.21	104	24.19
	女	2,592	668		1,367		127		430	
民國102年	計	5,857	1,633		3,286		405		533	
	男	3,295	978	149.31	1,945	145.04	265	189.29	107	25.12
	女	2,562	655		1,341		140		426	
民國103年	計	5,873	1,658		3,270		405		540	
	男	3,298	982	145.27	1,940	145.86	263	185.21	113	26.46
	女	2,575	676		1,330		142		427	
民國104年	計	5,933	1,681		3,276		427		549	
	男	3,324	996	145.40	1,941	145.39	277	184.67	110	25.06
	女	2,609	685		1,335		150		439	
民國105年	計	6,000	1,707		3,292		454		547	
	男	3,361	1,014	146.32	1,941	143.67	297	189.17	109	24.89
	女	2,639	693		1,351		157		438	
民國106年	計	6,020	1,744		3,251		474		551	
	男	3,355	1,025	142.56	1,910	142.43	311	190.80	109	24.66
	女	2,665	719		1,341		163		442	
民國107年	計	6,109	1,764		3,295		489		561	
	男	3,368	1,034	141.64	1,914	138.60	309	171.67	111	24.67
	女	2,741	730		1,381		180		450	
民國108年	計	6,205	1,787		3,334		509		575	
	男	3,396	1,041	139.54	1,923	136.29	320	169.31	112	24.19
	女	2,809	746		1,411		189		463	
民國109年	計	6,228	1,782		3,332		536		578	
	男	3,400	1,037	139.19	1,921	136.14	328	157.69	114	24.57
	女	2,828	745		1,411		208		464	
民國110年	計	6,188	1,766		3,301		529		592	
	男	3,371	1,030	139.95	1,895	134.78	323	156.80	123	26.23
	女	2,817	736		1,406		206		469	
民國111年	計	6,128	1,718		3,245		558		607	
	男	3,317	984	134.06	1,869	135.83	333	148.00	131	27.52
	女	2,811	734		1,376		225		476	
民國112年	計	6,061	1,693		3,198		557		613	
	男	3,281	965	132.55	1,858	138.66	330	145.37	128	26.39
	女	2,780	728		1,340		227		485	

資料來源：新北市政府民政局。

表五 坪林區112年底15歲以上人口婚姻概況

單位：人；男/百女

年齡別	性別	合計	未婚		有偶		離婚		喪偶	
			人數	性比例	人數	性比例	人數	性比例	人數	性比例
15~19歲	計	216	216		-		-		-	
	男	111	111	105.71	-	-	-	-	-	-
	女	105	105		-		-		-	
20~24歲	計	339	327		10		2		-	
	男	180	176	116.56	3	42.86	1	100.00	-	-
	女	160	151		7		1		1	
25~29歲	計	380	322		54		4		-	
	男	201	179	125.17	22	68.75	-	-	-	-
	女	179	143		32		4		-	
30~34歲	計	355	227		110		18		-	
	男	194	130	134.02	56	103.70	8	80.00	-	-
	女	161	97		54		10		-	
35~39歲	計	304	136		151		16		1	
	男	161	87	177.55	66	77.65	8	100.00	-	-
	女	143	49		85		8		1	
40~44歲	計	341	121		180		35		5	
	男	177	71	142.00	82	83.67	23	191.67	1	25.00
	女	164	50		98		12		4	
45~49歲	計	420	101		237		77		5	
	男	223	61	152.50	120	102.56	41	113.89	1	25.00
	女	197	40		117		36		4	
50~54歲	計	524	83		341		89		11	
	男	299	50	151.52	194	131.97	52	140.54	3	37.50
	女	225	33		147		37		8	
55~59歲	計	627	65		439		99		24	
	男	386	41	170.83	269	158.24	67	209.38	9	60.00
	女	241	24		170		32		15	
60~64歲	計	632	44		479		72		37	
	男	375	24	120.00	293	157.53	46	176.92	12	48.00
	女	257	20		186		26		25	
65~69歲	計	567	24		400		72		71	
	男	308	17	242.86	243	154.78	36	100.00	12	20.34
	女	259	7		157		36		59	
70~74歲	計	481	8		348		47		78	
	男	261	4	100.00	214	159.70	26	123.81	17	27.87
	女	220	4		134		21		61	
75~79歲	計	299	4		188		17		90	
	男	152	3	300.00	120	176.47	14	466.67	15	20.00
	女	147	1		68		3		75	
80~84歲	計	279	6		154		5		114	
	男	124	5	500.00	94	156.67	5	-	20	21.28
	女	155	1		60		-		94	
85~89歲	計	177	6		82		1		88	
	男	87	3	100.00	62	310.00	1	--	21	31.34
	女	90	3		20		-		67	
90~94歲	計	83	1		22		2		58	
	男	29	1	-	17	340.00	1	-	10	20.83
	女	54	-		5		1		48	
95~99歲	計	27	1		2		1		23	
	男	10	1	-	2	-	1	-	6	35.29
	女	17	-		-		-		17	
100歲以上	計	9	1		1		-		7	
	男	3	1	-	1	-	-	-	1	16.67
	女	6	-		-		-		6	

資料來源：新北市政府民政局。

說明：「--」有數值，但該數值無意義。

參、教育概況

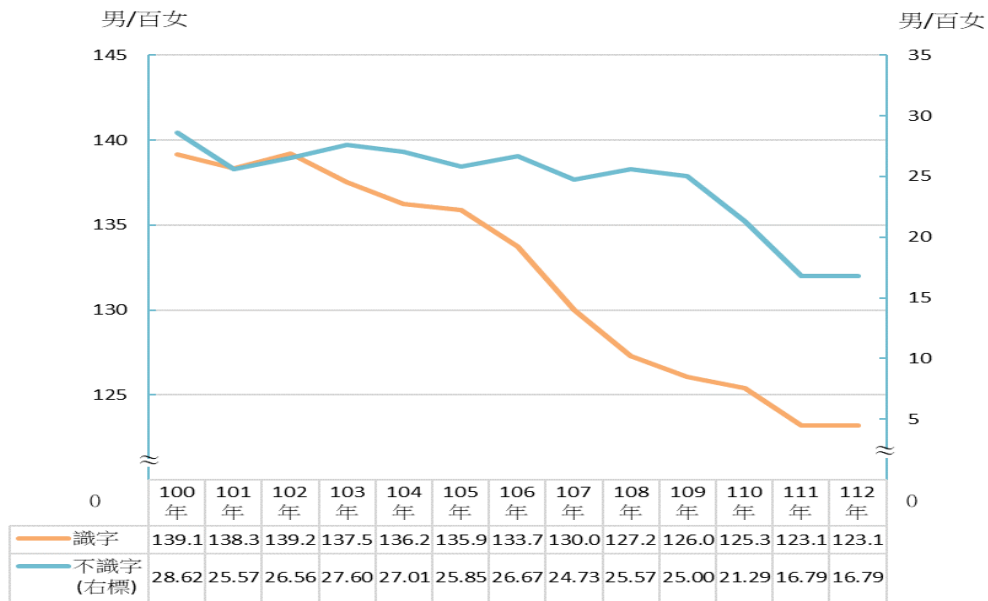
一、教育程度

本區112年底15歲以上現住人口數6,061人，其中不識字者人數為143人，不識字者之性別比近年來皆低於30，而不識字女性人數多於男性，主要係早年教育不普及又重男輕女傳統觀念，不識字人口多為老年女性人口，112年底男性識字率為99.48%，女性識字率為95.47%。

而識字者之性別比近年來皆大於100，呈現男性多於女性，教育程度越高、性比例就越大，112年底教育程度為博士及碩士者，性別比分別為300、165，教育程度為大學者性別比較接近100，分別為100.46。

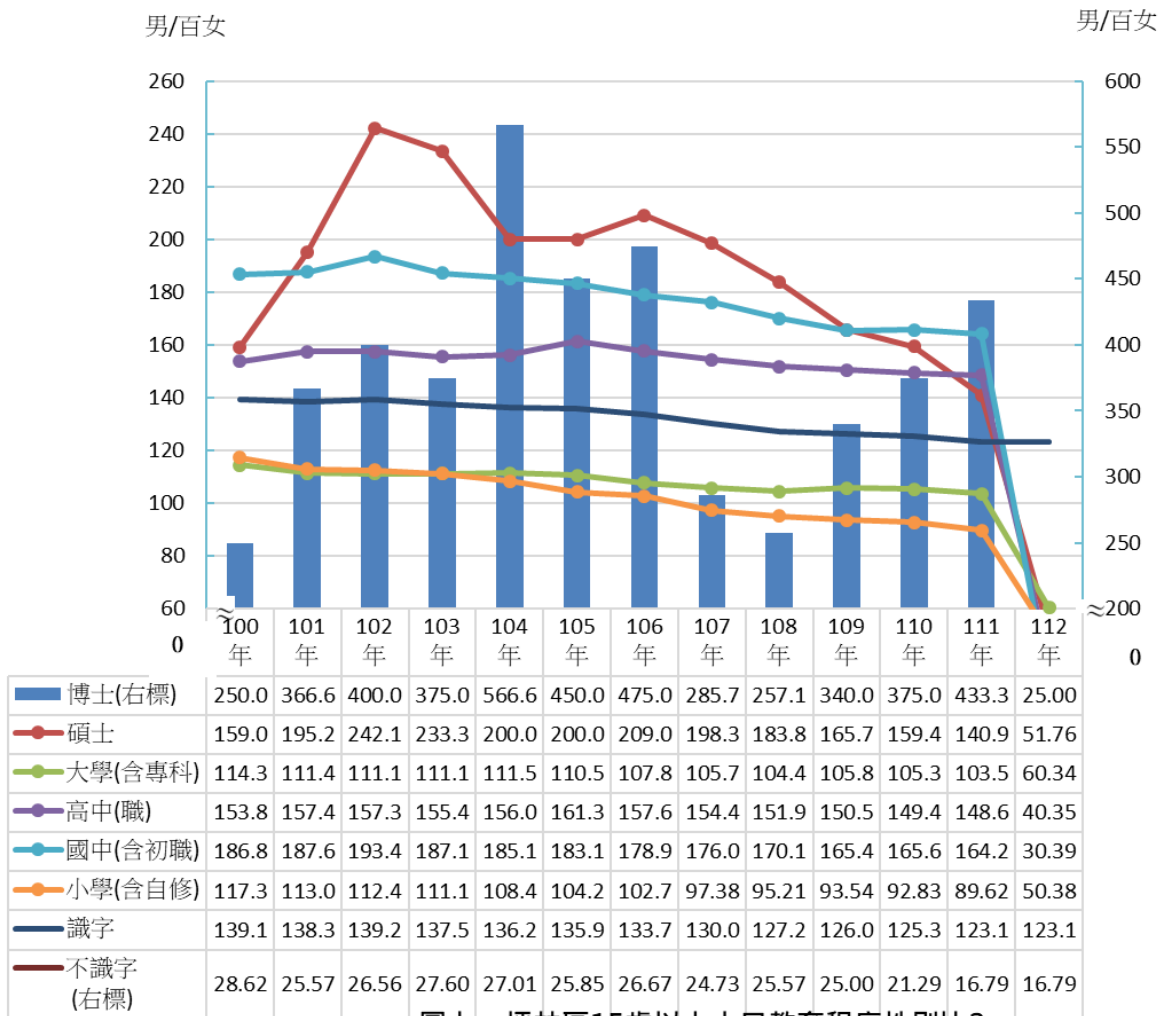
本區112年底15歲以上男性人口數3,281人，其中教育程度為高中(職)者人數最多計1,125人(佔34%)，較100年底1069人增加56人，大學(含專科)者人數次之計752人(佔23%)，較100年底565人增加187人，顯示教育程度提升。

本區112年底15歲以上女性人口數2,780人，其中教育程度為大學(含專科)者人數最多計649人(佔23%)，較100年底494人增加155人，高中(職)者人數次之計786人(佔28%)，較100年底695人增91人，亦顯示教育程度提升。



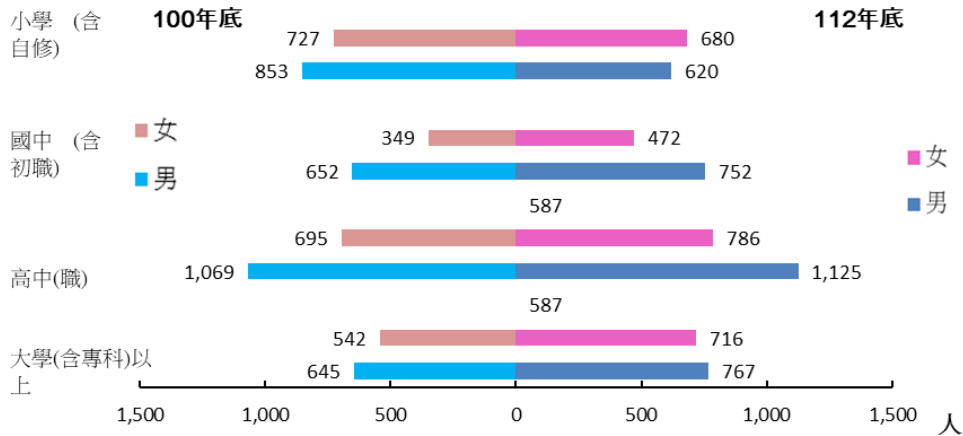
圖六 坪林區15歲以上人口教育程度性別比1

資料來源：新北市政府民政局。



圖七 坪林區15歲以上人口教育程度性別比2

資料來源：新北市政府民政局



圖八 坪林區15歲以上人口教育程度概況

資料來源：新北市政府民政局。

表六 坪林區15歲以上現住人口教育程度結構

單位：人；%

年底別	性別	合計	博士	碩士	大學(含專科)	高中(職)	國中(含初職)	小學(含自修)	不識字	識字率
100年	計	5,887	14	114	1,059	1,764	1,001	1,580	355	93.97
	男	3,298	10	70	565	1,069	652	853	79	97.60
	女	2,589	4	44	494	695	349	727	276	89.34
101年	計	5,882	14	124	1,144	1,720	998	1,553	329	94.41
	男	3,290	11	82	603	1,052	651	824	67	97.96
	女	2,592	3	42	541	668	347	729	262	89.89
102年	計	5,857	15	130	1,193	1,714	983	1,517	305	94.79
	男	3,295	12	92	628	1,048	648	803	64	98.06
	女	2,562	3	38	565	666	335	714	241	90.59
103年	計	5,873	19	140	1,235	1,727	979	1,491	282	95.20
	男	3,298	15	98	650	1,051	638	785	61	98.15
	女	2,575	4	42	585	676	341	706	221	91.42
104年	計	5,933	20	147	1,305	1,749	981	1,463	268	95.48
	男	3,324	17	98	688	1,066	637	761	57	98.29
	女	2,609	3	49	617	683	344	702	211	91.91
105年	計	6,000	21	162	1,356	1,793	977	1,432	258	95.68
	男	3,361	18	108	712	1,107	632	731	53	98.42
	女	2,639	4	54	644	686	345	701	205	92.23
106年	計	6,020	23	170	1,380	1,827	982	1,391	247	95.90
	男	3,355	19	115	716	1,118	630	705	52	98.45
	女	2,665	4	55	664	709	352	686	195	92.68
107年	計	6,109	27	185	1,457	1,870	980	1,358	232	96.20
	男	3,368	20	123	749	1,135	625	670	46	98.63
	女	2,741	7	62	708	735	355	688	186	93.21
108年	計	6,205	25	193	1,523	1,912	986	1,345	221	96.44
	男	3,396	18	125	778	1,153	621	656	45	98.67
	女	2,809	7	68	745	759	365	689	176	93.73
109年	計	6,228	22	202	1,562	1,929	990	1,318	205	96.71
	男	3,400	17	126	803	1,159	617	637	41	98.79
	女	2,828	5	76	759	770	373	681	164	94.20
110年	計	6,188	19	205	1,577	1,918	991	1,290	188	96.96
	男	3,371	15	126	809	1,149	618	621	33	99.02
	女	2,817	4	79	768	769	373	669	155	94.50
111年	計	6,128	16	212	1,598	1,917	983	1,242	160	97.39
	男	3,317	13	124	813	1,146	611	587	23	99.31
	女	2,811	3	88	785	771	372	655	137	95.13
112年	計	6,061	12	170	1,301	1,911	1,224	1,300	143	97.64
	男	3,281	9	106	652	1,125	752	620	17	99.48
	女	2,780	3	64	649	786	472	680	126	95.47

資料來源：新北市政府民政局。

二、 教育資源

本區位於新北市東南方，地處偏遠、人口總數少，區內教育機構僅有市立幼兒園、國小(附設幼兒園)及實驗中學各1所，教育資源相對交通便利之市區來得少，區民國中畢業後，想要升學就必須至區外就讀。

本區112學年度國小專任教師人數男性為2人與111學年度人數減少2人，女性為15人較111學年度增加1人。國小學生人數男性為49人女性為66人與111學年度分別男性減少8人，女性增加6人。本區國小專任教師人數為女性較多，性比例為13.33，國小學生人數為女性多於男性，性比例為95。職員男性人數0人，女性人數為3人。

本區112學年度國中專任教師人數男性為5人與111學年度人數相同，女性為18人較111學年度增加1人。國中學生人數男性為63人，女性為39人，男性較111學年度增加6人。本區國中專任教師人數為女性較多，性比例為27.78，而國中學生人數為男性多於女性，性比例為161.54。職員男性0人、女性人數2人。

去年來由於坪林實中的改制，吸引外地學子就讀，學生人數均呈現遞增，國小學生人數則略為遞減，與本區幼年人口數逐年減少相呼應。

表七 坪林區國小教育學生及教師數概況

單位：人；男/百女

學年度別	性別	學生		專任教師		職員	
		人數	性比例	人數	性比例	人數	性比例
100	計	196	139.02	25	31.58	3	200.00
	男	114		6		2	
	女	82		19		1	
101	計	174	114.81	28	33.33	4	100.00
	男	93		7		2	
	女	81		21		2	
102	計	153	101.32	26	23.81	4	100.00
	男	77		5		2	
	女	76		21		2	
103	計	126	90.91	27	35.00	4	100.00
	男	60		7		2	
	女	66		20		2	
104	計	112	103.64	24	60.00	4	100.00
	男	57		9		2	
	女	55		15		2	
105	計	97	97.96	22	69.23	4	100.00
	男	48		9		2	
	女	49		13		2	
106	計	92	87.76	21	75.00	4	100.00
	男	43		9		2	
	女	49		12		2	
107	計	86	115.00	22	57.14	2	-
	男	46		8		-	
	女	40		14		2	
108	計	89	106.98	20	81.82	4	100.00
	男	46		9		2	
	女	43		11		2	
109	計	100	92.31	20	42.86	4	100.00
	男	48		6		2	
	女	52		14		2	
110	計	112	103.64	19	35.71	4	33.33
	男	57		5		1	
	女	55		14		3	
111	計	117	95.00	18	28.57	4	33.33
	男	57		4		1	
	女	60		14		3	
112	計	117	95.00	18	28.57	4	33.33
	男	57		4		1	
	女	60		14		3	

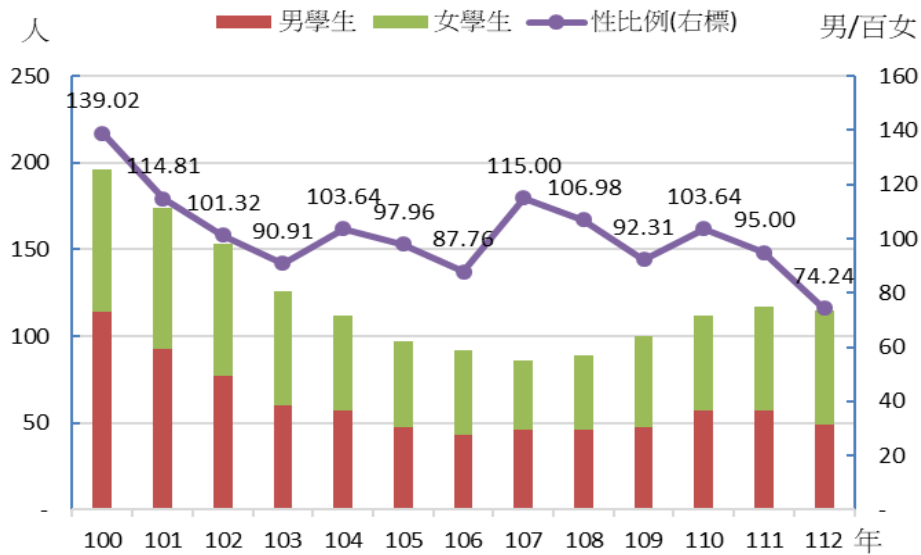
資料來源：教育部統計處。

表八 坪林區實驗中學教育學生及教師數概況

單位：人；男/百女

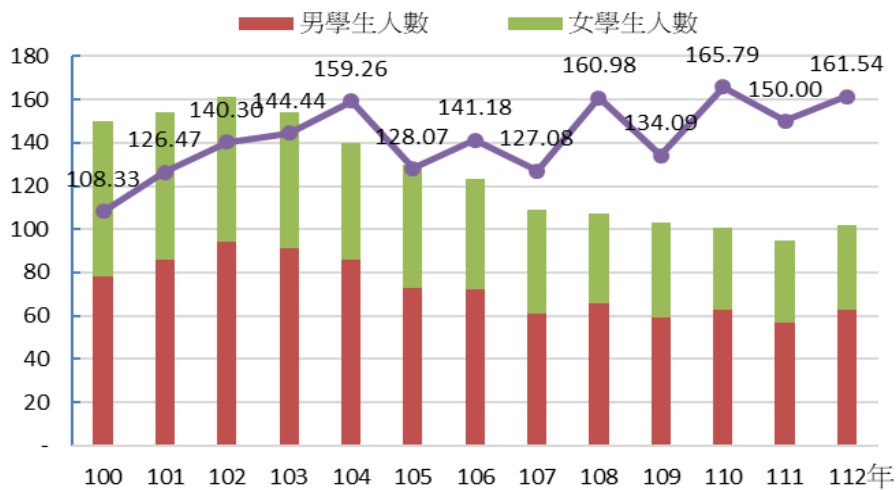
學年度別	性別	學生		專任教師		職員	
		人數	性比例	人數	性比例	人數	性比例
100	計	150	108.33	17	112.50	2	-
	男	78		9		-	
	女	72		8		2	
101	計	154	126.47	18	63.64	2	-
	男	86		7		-	
	女	68		11		2	
102	計	161	140.30	17	112.50	2	-
	男	94		9		-	
	女	67		8		2	
103	計	154	144.44	19	111.11	2	-
	男	91		10		-	
	女	63		9		2	
104	計	140	159.26	19	58.33	2	-
	男	86		7		-	
	女	54		12		2	
105	計	130	128.07	20	66.67	4	-
	男	73		8		-	
	女	57		12		4	
106	計	123	141.18	19	72.73	2	-
	男	72		8		-	
	女	51		11		2	
107	計	109	127.08	18	63.64	4	100.00
	男	61		7		2	
	女	48		11		2	
108	計	107	160.98	22	46.67	2	-
	男	66		7		-	
	女	41		15		2	
109	計	103	134.09	24	60.00	2	-
	男	59		9		-	
	女	44		15		2	
110	計	101	165.79	23	53.33	2	-
	男	63		8		-	
	女	38		15		2	
111	計	95	150.00	22	29.41	2	-
	男	57		5		-	
	女	38		17		2	
112	計	102	161.54	23	27.78	2	-
	男	63		5		-	
	女	39		18		2	

資料來源：教育部統計處。



圖九 坪林區100-112學年度國小學生人數

資料來源：教育部統計處。



圖十 坪林區100-112學年度國中學生人數

資料來源：教育部統計處。

肆、社會福利

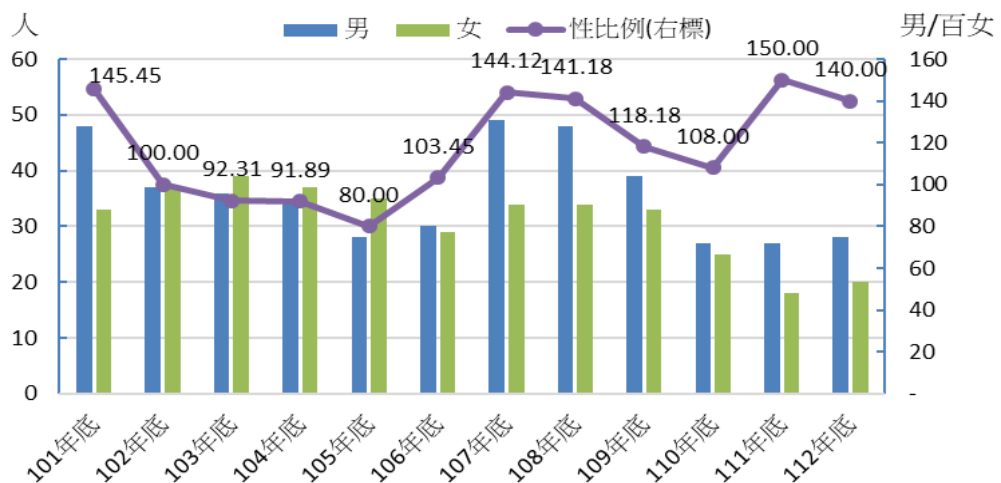
一、低收入戶

本區112年底低收入戶人口為48人，佔本區總人口數6,446人為0.74%，其中男性為28人，女性為20人，與111年相較男性低收入戶人口數增加1人，女性增加2人，以增減率來看女性低收入戶人口增加0.11%。

表九 新北市坪林區低收入戶人數

年度	總計	男		女	
		人數	比率	人數	比率
101年底	81	48	59.26	33	40.74
102年底	74	37	50.00	37	50.00
103年底	75	36	48.00	39	52.00
104年底	71	34	47.89	37	52.11
105年底	63	28	44.44	35	55.56
106年底	59	30	50.85	29	49.15
107年底	83	49	59.04	34	40.96
108年底	82	48	58.54	34	41.46
109年底	72	39	54.17	33	45.83
110年底	52	27	51.92	25	48.08
111年底	45	27	60.00	18	40.00
112年底	48	28	58.33	20	41.67
112較111年增減數	3	0	--	2	--
112較111年增減率(%)	0.07	0.00	--	0.11	--

資料來源：行政院衛生福利部統計處。



圖十一 坪林區低收入戶人數及性比例

資料來源：行政院衛生福利部統計處。

二、 中低收入戶

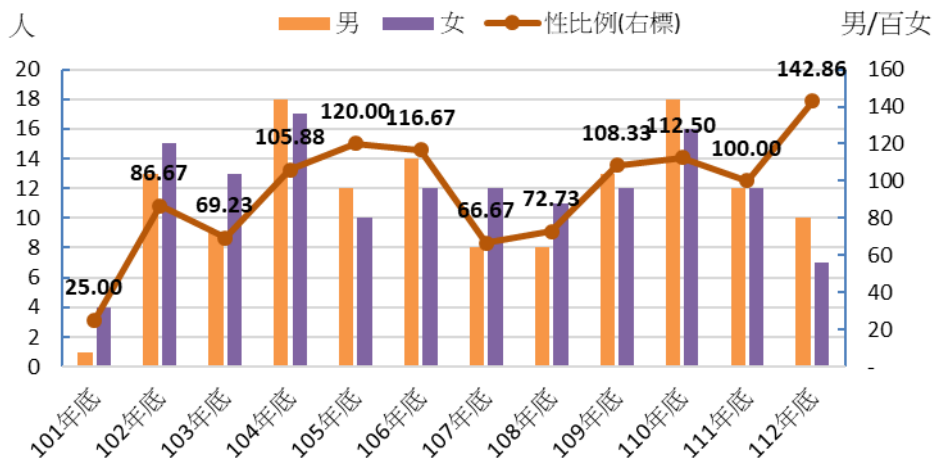
本區112年中低收入戶人口為17人，佔本區總人口數6,446人為0.26%，其中男性為10人，女性為7人，與111年相較男性中低收入戶人口數減少2人，女性減少5人，以增減率來看男性人口減少0.17%、女性人口減少0.42%。

表十 新北市坪林區中低收入戶人數

單位：人；男/百女

年度	總計	男		女	
		人數	比率	人數	比率
101年底	5	1	20.00	4	80.00
102年底	28	13	46.43	15	53.57
103年底	22	9	40.91	13	59.09
104年底	35	18	51.43	17	48.57
105年底	22	12	54.55	10	45.45
106年底	26	14	53.85	12	46.15
107年底	20	8	40.00	12	60.00
108年底	19	8	42.11	11	57.89
109年底	25	13	52.00	12	48.00
110年底	34	18	52.94	16	47.06
111年底	24	12	50.00	12	50.00
112年底	17	10	58.82	7	41.18
112較111年增減數	-7	-2	--	-5	--
112較111年增減率(%)	-0.29	-0.17	--	-0.42	--

資料來源：行政院衛生福利部統計處。



圖十二 坪林區中低收入戶人數及性比例

資料來源：行政院衛生福利部統計處。

三、 社區發展協會

本區社區發展協會會員人數，以性別分則男性高於女性，會員人數呈逐年增加趨勢，顯示區民參與率增加。

本區112年底社區發展協會增為5會，會員人數合計301人，男性計179人(占59.47%)，女性計122人(占40.53%)，其性比例146.72，與111年底增加44人。社區發展協會會員人數從99年底至112年底人數呈逐年增加趨勢及男女性比例大都超過100，顯示男性參與度較高。

表十一 新北市坪林區社區發展協會會員概況

單位：人；男/百女

年度	總計	男		女		性比例
		人數	比率	人數	比率	
100年底	161	89	55.28	72	44.72	123.61
101年底	172	100	58.14	72	41.86	138.89
102年底	183	121	66.12	62	33.88	195.16
103年底	161	89	55.28	72	44.72	123.61
104年底	241	134	55.60	107	44.40	125.23
105年底	200	107	53.50	93	46.50	115.05
106年底	248	131	52.82	117	47.18	111.97
107年底	283	159	56.18	124	43.82	128.23
108年底	273	157	57.51	116	42.49	135.34
109年底	268	154	57.46	114	42.54	135.09
110年底	257	149	57.98	108	42.02	137.96
111年底	257	149	57.98	108	42.02	137.96
112年底	301	179	59.47	122	40.53	146.72
112較111年增減數	44	30	--	14	--	--
112較111年增減率(%)	1.17	1.20	--	1.13	--	--

資料來源：坪林區公所社會人文課。

伍、醫療疾病

本區近年來男性死亡人數皆多於女性死亡人數，前五大死因中，死亡原因以惡性腫瘤為首。

112年前五大死因為惡性腫瘤、心臟疾病、嚴重特殊傳染性肺炎、高血壓性疾病及糖尿病。

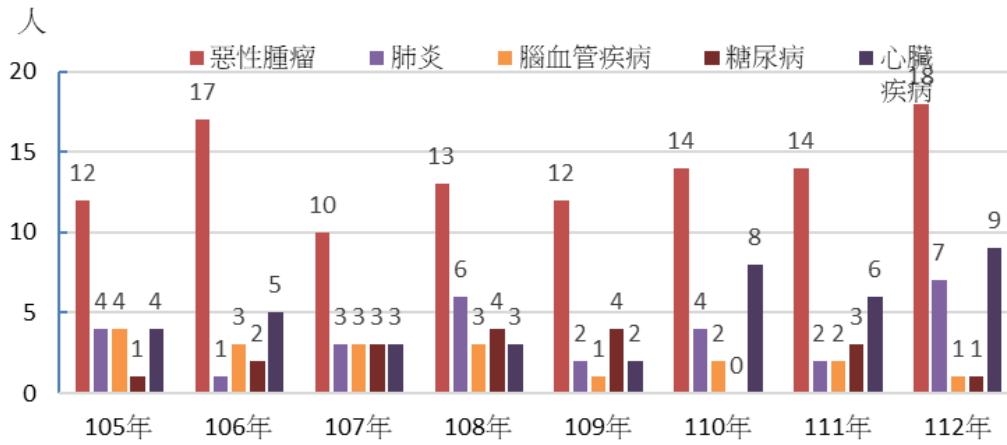
比較歷年死於惡性腫瘤男性18人，女性7人，總人數較111年增加7人，死於肺炎疾病男性為7人，女性為1人，總人數較111年增加4人，死於腦血管疾病男性為1人，女性為3人，總人數與111年相同，死於糖尿病之男性為1人，女性為1人，總人數較111年減少2人，死於心臟疾病男性為9人，女性為5人，總人數較111年增加2人。

表十二 新北市坪林區主要死亡原因

單位：人

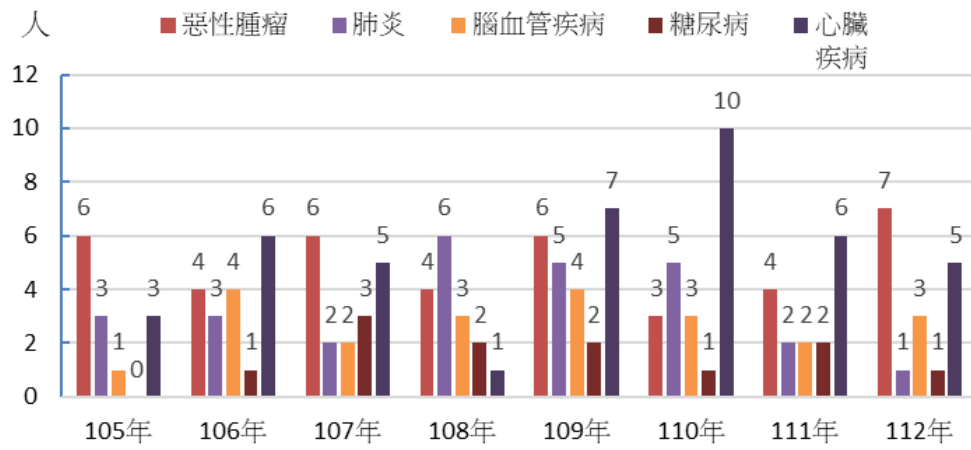
年度別	性別	死亡總人數	惡性腫瘤	肺炎	腦血管疾病	糖尿病	心臟疾病	其他
105	計	74	18	7	5	1	7	36
	男	42	12	4	4	1	4	17
	女	32	6	3	1	-	3	19
106	計	67	21	11	7	2	5	21
	男	44	17	1	3	2	5	16
	女	23	4	3	4	1	6	5
107	計	69	16	5	5	6	8	29
	男	42	10	3	3	3	3	20
	女	27	6	2	2	3	5	9
108	計	67	17	12	6	6	4	67
	男	39	13	6	3	4	3	39
	女	28	4	6	3	2	1	28
109	計	76	18	7	5	6	9	31
	男	36	12	2	1	4	2	15
	女	40	6	5	4	2	7	16
110	計	83	17	9	5	5	18	29
	男	49	14	4	2	4	8	17
	女	34	3	5	3	1	10	12
111	計	88	18	4	4	5	12	45
	男	47	14	2	2	3	6	20
	女	41	4	2	2	2	6	25
112	計	89	25	8	4	2	14	36
	男	54	18	7	1	1	9	18
	女	35	7	1	3	1	5	18

資料來源：行政院衛生福利部統計處。



圖十三 坪林區男性人口主要死亡原因

資料來源：行政院衛生福利部統計處。



圖十四 坪林區女性人口主要死亡原因

資料來源：行政院衛生福利部統計處。

陸、政府服務

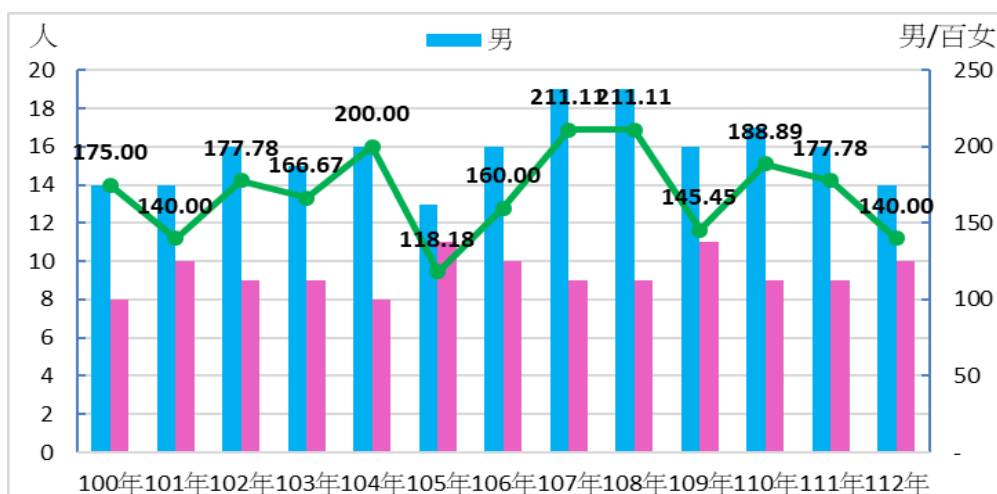
本所公職人員近年性比例均大於118，呈現男性人數多於女性，112年底公職人員人數24人，性比例140，男性人數14人(佔58.33%)，女性人數10人(佔41.67%)。

表十三 新北市坪林區公所公職人員性別概況

單位：人；男/百女

年度	總計	男		女		性比例
		人數	比率	人數	比率	
100年底	22	14	63.64	8	36.36	175.00
101年底	24	14	58.33	10	41.67	140.00
102年底	25	16	64.00	9	36.00	177.78
103年底	24	15	62.50	9	37.50	166.67
104年底	24	16	66.67	8	33.33	200.00
105年底	24	13	54.17	11	45.83	118.18
106年底	26	16	61.54	10	38.46	160.00
107年底	28	19	67.86	9	32.14	211.11
108年底	28	19	67.86	9	32.14	211.11
109年底	27	16	59.26	11	40.74	145.45
110年底	26	17	65.38	9	34.62	188.89
111年底	25	16	64.00	9	36.00	177.78
112年底	24	14	58.33	10	41.67	140.00
112較111年增減數	-1	-2		1		
112較111年增減率	-4.00	-12.50		11.11		

資料來源：坪林區公所人事室。



圖十五 坪林區公所公職人員人數及性比例

資料來源：坪林區公所人事室。

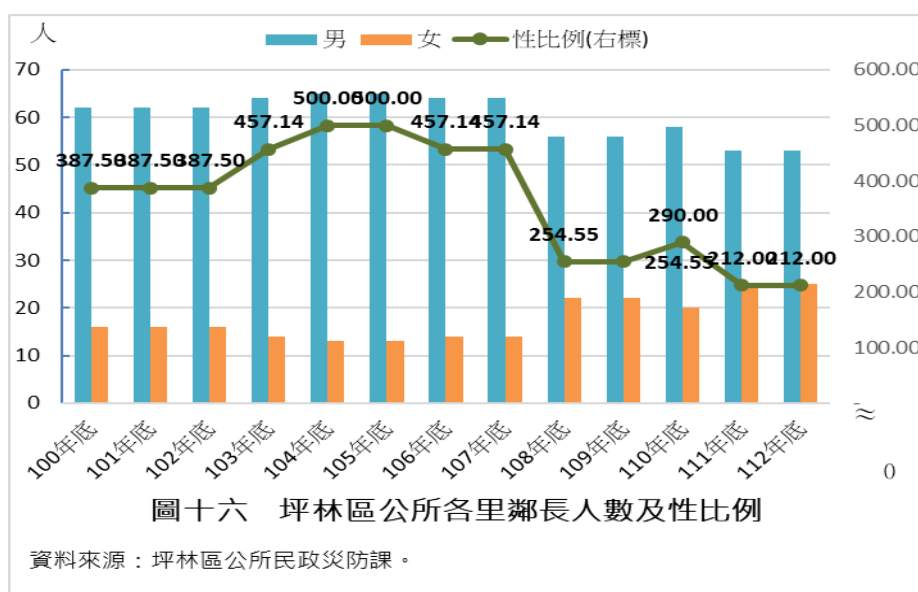
本區共7里78鄰，鄰長分別由各里里長指派，區公所聘任之義務職，主要工作內容為協助里長，歷年性比例均大於254，呈現男性人數多於女性。112年底鄰長人數78人，與110年相同，性比例降至212，男性人數53人(佔67.95%)，女性人數25人(佔32.05%)，顯示女性參與公共事務熱衷提高。

表十四 新北市坪林區各里鄰長遴聘概況

單位：人；男/百女

年度	總計	男		女		性比例
		人數	比率	人數	比率	
100年底	78	62	79.49	16	20.51	387.50
101年底	78	62	79.49	16	20.51	387.50
102年底	78	62	79.49	16	20.51	387.50
103年底	78	64	82.05	14	17.95	457.14
104年底	78	65	83.33	13	16.67	500.00
105年底	78	65	83.33	13	16.67	500.00
106年底	78	64	82.05	14	17.95	457.14
107年底	78	64	82.05	14	17.95	457.14
108年底	78	56	71.79	22	28.21	254.55
109年底	78	56	71.79	22	28.21	254.55
110年底	78	58	74.36	20	25.64	290.00
111年底	78	53	67.95	25	32.05	212.00
112年底	78	53	67.95	25	32.05	212.00

資料來源：坪林區公所民政災防課。



新北市坪林區性別圖像

資料期間：112 年

出版者：新北市坪林區公所

編輯：新北市坪林區公所會計室

地址：232 新北市坪林區坪林街 101 號

電話：(02) 2665-7251

出版日期：中華民國 113 年 7 月

本刊同時登載於新北市坪林區公所，

網址為 www.pinglin.ntpc.gov.tw/

