



新北市坪林區公所

New Taipei Pinglin District Office

## 性別統計分析

(資料期間：民國 112 年)



新北市坪林區公所編印

中華民國 113 年 7 月 出版

## 凡 例

- 一、本書編印之目的，旨在報導本區性別分析有關之統計數據，俾以提供施政考核及釐定施政計畫之參考。
- 二、本書內容為本區各項性別統計指標。
- 三、表內所列「年」係指全年動態數字（自1月1日至12月31日止），「年底」係指12月底靜態數字，「年底」係指12月底靜態數字，有特殊情形者則指「年度」。
- 四、本書各表所列度量衡單位，一律採用公制，以資劃一，方便比較，其有特殊情形者，均分別予以註明。
- 五、本書所用符號代表意義如下：
  - 「 - 」無數值或數值無統計。
  - 「 ... 」數值尚未發布。
  - 「 -- 」數值無意義。
  - 「 0 」數值不及半單位。
- 六、本書所載資料如有更新資料，均予修正，凡與前期數字不同時，概以本期數字為準。
- 七、惟統計數字恐難避免錯漏之處，敬請不吝指正，以供日後改進之參考。

# 目 次

壹、 前言 . . . . .	1
貳、 本區性別統計指標 . . . . .	2
一、 本區各里人口數及性比例 . . . . .	2-4
二、 各年齡層人口性別分析 . . . . .	5-6
三、 婚姻狀況分析 . . . . .	7-8
四、 教育程度分析 . . . . .	9-10
五、 從事公共行政事務分析 . . . . .	11-12
參、 結論 . . . . .	13

## 表 次

表 一	坪林區101-111年各里人口數及性比例 . . . . .	3-4
表 二	坪林區現住人口之年齡層表 . . . . .	6
表 三	坪林區現住人口之婚姻概況 . . . . .	8
表 四	坪林區15歲以上現住人口教育程度 . . . . .	10
表 五	坪林區公所職員人數及各鄰長鄰聘概況 . . . . .	12

# 圖 次

圖 一	坪林區102年VS112年各里男女人口數 . . . . .	2
圖 二	坪林區102及VS112年現住人口年齡層性別比率 . . . . .	5
圖 三	坪林區102及VS112年人口婚姻概況 . . . . .	7
圖 四	坪林區15歲以上人口教育程度性別比 . . . . .	9
圖 五	坪林區公所職員性別比率 . . . . .	11

## 壹、前言

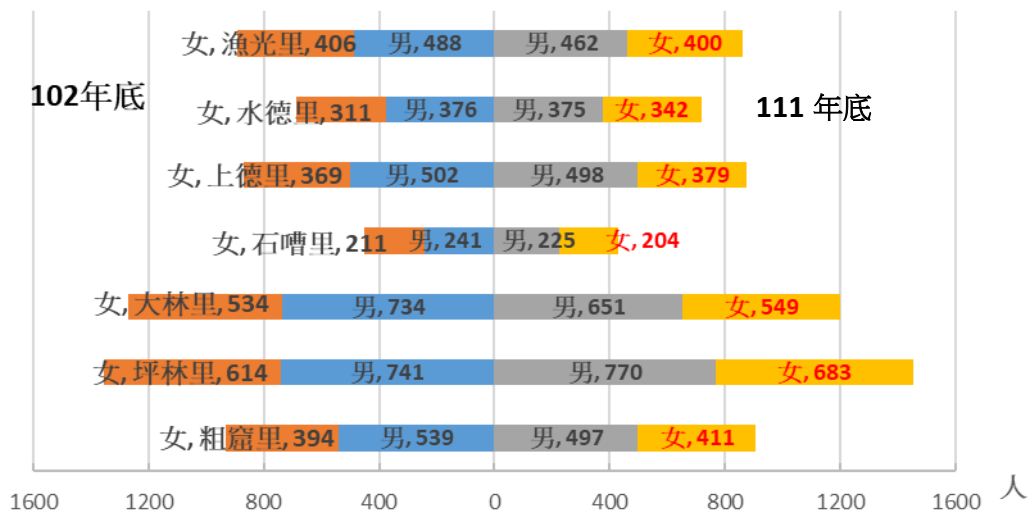
性別主流化源於男女生命歷程，需求及經驗差異，因此需顧及因男女關心的事務及需要。落實性別主流化，於分析現況時，須以統計數字為基礎，透過系統及科學方法收集與分析數據，並依性別分類之統計資料，反應出兩性參與社會經濟領域的情況，瞭解兩性在現存的政治、經濟、社會、文化及環境等脈絡之不同處境，以確保制訂之政策是建構在正確的數據及推論上，因此，性別統計是推動性別主流化不可或缺之重要工具。

本所配合落實婦女權益及性別平等工作，透過完善的照顧體系，讓男女都可以在工作家庭平衡、社會參與及健康照顧等各方面獲得協助，而各里年齡層結構、婚姻及教育等現況統計資訊，正是本所推動性別平等工作時，可參考的重要依據。

## 貳、本區性別統計指標

### 一、本區各里人口數及性比例

人口數，係指坪林區所轄各里具有戶籍登記之現住人口總計，本區112年底總人口數為6,446，其中男性為3,478人，女性為2,968人，男性人口數較111年3,541人減少63人，女性人口數較111年3,012人減少44人；本區共7里，111年底各里人口數為坪林里最多1,453人，大林里為次1,200人，石槽里最少429人，112年人口數相較102年6,460人減少14人，減少率0.22%。



圖一 新北市坪林區102年vs112年各里男女人口數

資料來源：新北市政府民政局

性比例指每百位女子所當男子數，本區歷年來各里男性比例皆在120以上，於109年起首次低於120以下，表示本區各里男性人口數雖較女性多，但逐漸趨於平均中。

## 新北市坪林區性別統計分析

表一 坪林區101-112年各里人口數及性比例

單位：人、男/百女

年底別及里別	人口數			性比例
	合計	男	女	
民國101年底	6,483	3,610	2,873	125.65
粗窟里	936	539	397	135.77
坪林里	1361	739	622	118.81
大林里	1261	721	540	133.52
石槽里	458	240	218	110.09
上德里	878	507	371	136.66
水德里	674	361	313	115.34
漁光里	915	503	412	122.09
民國102年底	6,460	3,621	2,839	127.54
粗窟里	933	539	394	136.80
坪林里	1355	741	614	120.68
大林里	1268	734	534	137.45
石槽里	452	241	211	114.22
上德里	871	502	369	136.04
水德里	687	376	311	120.90
漁光里	894	488	406	120.20
民國103年底	6,455	3,603	2,852	126.33
粗窟里	931	540	391	138.11
坪林里	1368	734	634	115.77
大林里	1241	717	524	136.83
石槽里	455	243	212	114.62
上德里	868	497	371	133.96
水德里	698	386	312	123.72
漁光里	894	486	408	119.12
民國104年底	6,490	3,618	2,872	125.97
粗窟里	933	541	392	138.01
坪林里	1379	748	631	118.54
大林里	1266	725	541	134.01
石槽里	464	249	215	115.81
上德里	879	496	383	129.50
水德里	698	382	316	120.89
漁光里	871	477	394	121.07
民國105年底	6,538	3,633	2,905	125.06
粗窟里	941	536	405	132.35
坪林里	1410	764	646	118.27
大林里	1268	727	541	134.38
石槽里	466	250	216	115.74
上德里	881	503	378	133.07
水德里	699	373	326	114.42
漁光里	873	480	393	122.14
民國106年底	6528	3,620	2,908	124.48
粗窟里	928	531	397	133.75
坪林里	1423	769	654	117.58
大林里	1273	726	547	132.72
石槽里	455	244	211	115.64
上德里	900	513	387	132.56
水德里	697	377	320	117.81
漁光里	852	460	392	117.35



## 新北市坪林區性別統計分析

續表一 坪林區101-112年各里人口數及性比例

單位：人、男/百女

年底別及里別	人口數			性比例
	合計	男	女	
民國107年底	6,612	3,633	2,979	121.95
粗窟里	922	520	402	129.35
坪林里	1470	789	681	115.86
大林里	1287	722	565	127.79
石嚕里	454	240	214	112.15
上德里	915	524	391	134.02
水德里	691	368	323	113.93
漁光里	873	470	403	116.63
民國108年底	6,689	3,650	3,039	120.11
粗窟里	939	524	415	126.27
坪林里	1503	802	701	114.41
大林里	1291	719	572	125.70
石嚕里	449	236	213	110.80
上德里	910	516	394	130.96
水德里	695	368	327	112.54
漁光里	902	485	417	116.31
民國109年底	6,703	3,649	3,054	119.48
粗窟里	936	522	414	126.09
坪林里	1,528	811	717	113.11
大林里	1,302	724	578	125.26
石嚕里	451	241	210	114.76
上德里	906	515	391	131.71
水德里	690	365	325	112.31
漁光里	890	471	419	112.41
民國110年底	6,619	3,592	3,027	118.67
粗窟里	927	507	420	120.71
坪林里	1,497	796	701	113.55
大林里	1,269	706	563	125.40
石嚕里	445	235	210	111.90
上德里	896	507	389	130.33
水德里	690	369	321	114.95
漁光里	895	472	423	111.58
民國111年底	6,553	3,541	3,012	117.56
粗窟里	929	509	420	121.19
坪林里	1,481	782	699	111.87
大林里	1,224	671	553	121.34
石嚕里	438	230	208	110.58
上德里	884	502	382	131.41
水德里	726	384	342	112.28
漁光里	871	463	408	113.48
民國112年底	6,446	3,478	2,968	117.18
粗窟里	908	497	411	120.92
坪林里	1,453	770	683	112.74
大林里	1,200	651	549	118.58
石嚕里	429	225	204	110.29
上德里	877	498	379	131.40
水德里	717	375	342	109.65
漁光里	862	462	400	115.50

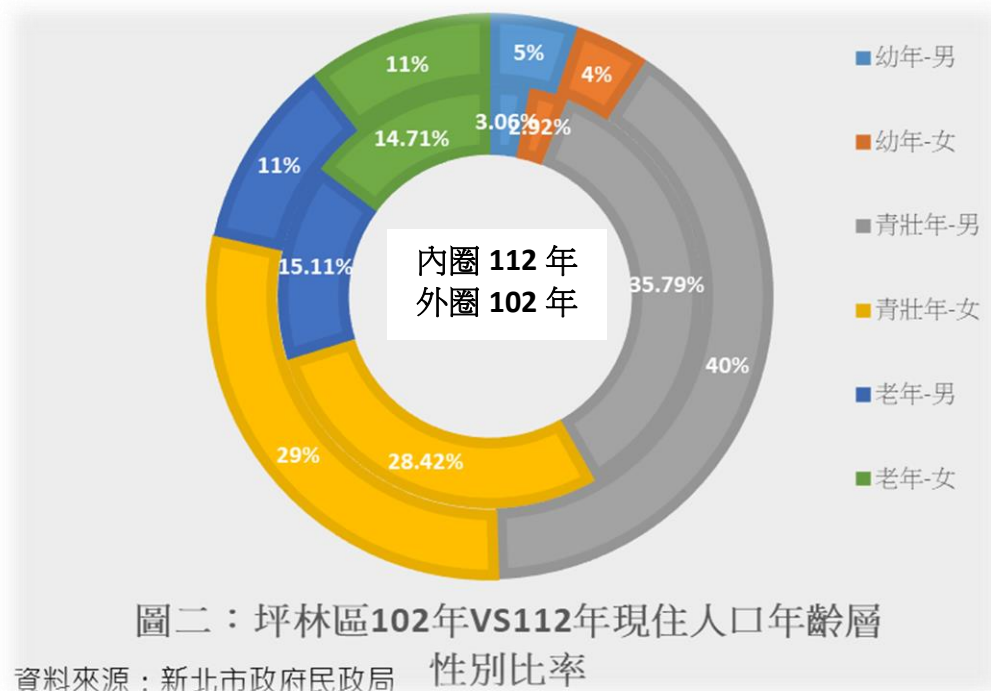
資料來源：新北市政府民政局資料彙編

說明：性比例 = (男性人口數/女性人口數)\*100

二、各年齡層人口性別分析

本區112年底幼年人口(0-14歲)女性188人佔總人口數2.92%，男性197人佔3.01%，青壯年人口(15-64歲)女性1,832人佔總人口數28.42%，男性2,358人佔總人口數35.98%，老年人口(65歲以上)女性927人佔總人口數14.15%，男性959人佔14.63%，男性人口中，幼年人口(0-14歲)、青壯年人口(15-64歲)、老年人口(65歲以上)比率皆高於女性。

111年底幼年及青壯人口比率較101年底減少，老年人口比率較101年底增加；近年來各年齡層之性比例皆超過100，顯示本區各年齡層之男性人口數大於女性。



# 新北市坪林區性別統計分析

表二 坪林區現住人口之年齡層表

單位：人、男/百女

年底別及性別	人口數		
	幼年(0-14歲)	青壯年(15-64歲)	老年(65歲以上)
民國102年底	603	4,467	1,390
男	326	2,596	699
女	277	1,871	691
性比例	117.69	138.75	101.16
民國103年底	582	4,464	1,409
男	305	2,585	713
女	277	1,879	696
性比例	110.11	137.57	102.44
民國104年底	557	366	1,450
男	294	187	736
女	263	179	714
性比例	111.79	104.47	103.08
民國105年底	538	4,500	1,500
男	272	2,604	757
女	266	1,896	743
性比例	102.26	137.34	101.88
民國106年底	508	4,466	1,554
男	265	2,562	793
女	243	1,904	761
性比例	109.05	134.56	104.20
民國107年底	503	4,476	1,633
男	265	2,537	831
女	238	1,939	802
性比例	111.34	130.84	103.62
民國108年底	484	4,486	1,719
男	254	2,526	870
女	230	1,960	849
性比例	110.43	128.88	102.47
民國109年底	475	4,442	1,786
男	249	2,492	908
女	226	1,950	878
性比例	110.18	127.79	103.42
民國110年底	431	4,461	1,727
男	221	2,501	870
女	210	1,960	857
性比例	105.24	127.60	101.52
民國111年底	603	4,467	1,390
男	326	2,596	699
女	277	1,871	691
性比例	117.69	138.75	101.16
民國112年底	385	4,139	1,922
男	197	2,307	974
女	188	1,832	948
性比例	104.79	125.93	102.74

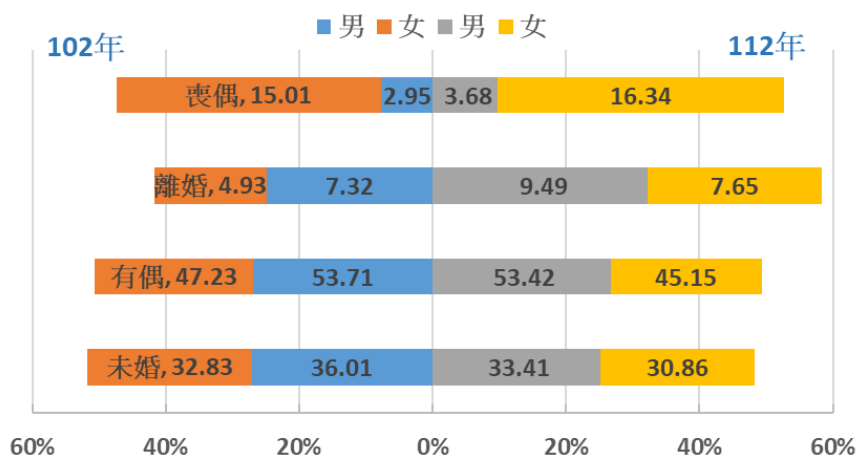
資料來源：內政部戶政司、新北市政府民政局

### 三、婚姻狀況分析

112年底本區男性未婚人口數為1,162人，較111年1,208人減少46人；男性有偶人口數為1,858人，與111年人數1,869人減少11人；男性離婚人口數為330人，較111年333人減少3人；男性喪偶人口數為128人，較111年131人數減少3人。近年來男性婚姻狀況，以未婚和有偶狀況所占比例為高，而其有偶人數又多於未婚人數。

112年底本區女性未婚人口數為916人，較111年935人減少19人；女性有偶人口數為1,340人，與111年1,376人增加36人；女性離婚人口數為227人，較111年225人增加2人；女性喪偶人口數為485人，較111年476人增加9人。近年來女性婚姻狀況，以未婚和有偶狀況所占比例為高，而其有偶人數又多於未婚人數。

本區112年未婚男性、有配偶、離婚的人口數皆高於女性，喪偶的女性人數卻高於男性，其中喪偶人口人數女性約為男性近4倍。



圖三 坪林區102年vs112年人口婚姻概況

資料來源：新北市政府民政局

表三 新北市坪林區現住人口之婚姻狀況

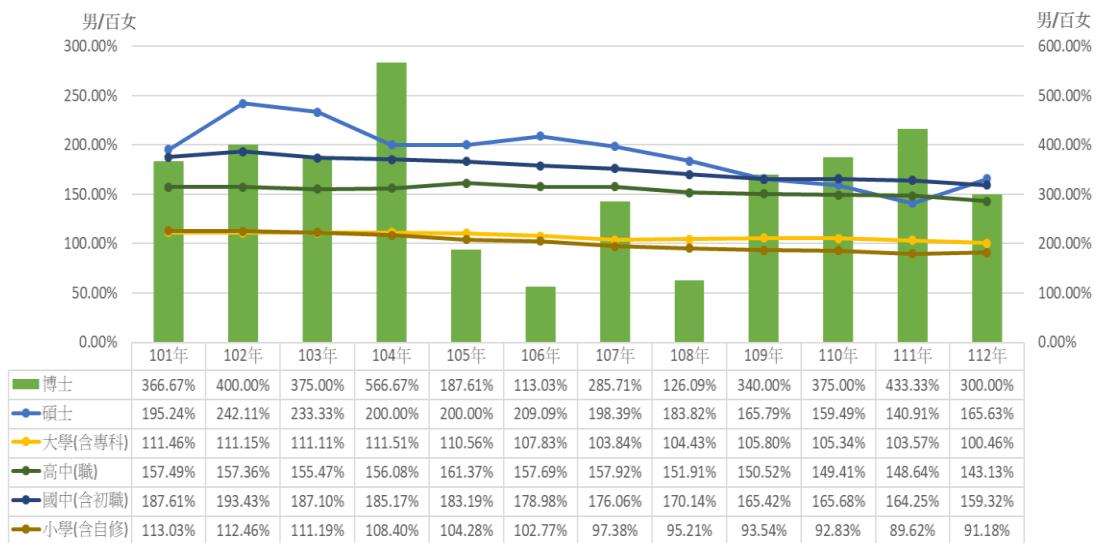
單位：人；%

年底別及性別	總計	未 婚		有 偶		離 婚		喪 偶	
		人數	比率	人數	比率	人數	比率	人數	比率
102年底	6,460	2,236	34.61	3,286	50.87	405	6.27	533	8.25
男	3,621	1,304	36.01	1,945	53.71	265	7.32	107	2.95
女	2,839	932	32.83	1,341	47.23	140	4.93	426	15.01
103年底	6,455	2,240	34.70	3,270	50.66	405	6.27	540	8.37
男	3,603	1,287	35.72	1,940	53.84	263	7.30	113	3.14
女	2,852	953	33.42	1,330	46.63	142	4.98	427	14.97
104年底	6,490	2,238	34.48	3,276	50.48	427	6.58	549	8.46
男	3,618	1,290	35.66	1,941	53.65	277	7.66	110	3.04
女	2,872	948	33.01	1,335	46.48	150	5.22	439	15.29
105年底	6,538	2,245	34.34	3,292	50.35	454	6.94	547	8.37
男	3,633	1,286	35.40	1,941	53.43	297	8.18	109	3.00
女	2,905	959	33.01	1,351	46.51	157	5.40	438	15.08
106年底	6,528	2,252	34.50	3,251	49.80	474	7.26	551	8.44
男	3,620	1,290	35.64	1,910	52.76	311	8.59	109	3.01
女	2,908	962	33.08	1,341	46.11	163	5.61	442	15.20
107年底	6,612	2,267	34.29	3,295	49.83	489	7.40	561	8.48
男	3,633	1,299	35.76	1,914	52.68	309	8.51	111	3.06
女	2,979	968	32.49	1,381	46.36	180	6.04	450	15.11
108年底	6,689	2,271	33.95	3,334	49.84	509	7.61	575	8.60
男	3,650	1,295	35.48	1,923	52.68	320	8.77	112	3.07
女	3,039	976	32.12	1,411	46.43	189	6.22	463	15.24
109年底	6,703	2,257	33.67	3,332	49.71	536	8.00	578	8.62
男	3,649	1,286	35.24	1,921	52.64	328	8.99	114	3.12
女	3,054	971	31.79	1,411	46.20	208	6.81	464	15.19
110年底	6,619	2,197	33.19	3,301	49.87	529	7.99	592	8.94
男	3,592	1,251	34.83	1,895	52.76	323	8.99	123	3.42
女	3,027	946	31.25	1,406	46.45	206	6.81	469	15.49
111年底	6,553	2,143	32.70	3,245	49.52	558	8.52	607	9.26
男	3,541	1,208	34.11	1,869	52.78	333	9.40	131	3.70
女	3,012	935	31.04	1,376	45.68	225	7.47	476	15.80
112年底	6,446	2,078	32.24	3,198	49.61	557	8.64	613	9.51
男	3,478	1,162	33.41	1,858	53.42	330	9.49	128	3.68
女	2,968	916	30.86	1,340	45.15	227	7.65	485	16.34

資料來源：新北市政府民政局

四、教育程度分析

本區15歲以上人口之教育程度，高中以上學歷之人口無論男性、女性，人數逐年攀升。近年來人口教育程度之性別比均大於100，於107年起國小學歷人口性比例97，女性人數高於男性人數。112年底男性碩/博士學歷 115 人、大學(含專科)652人，高中職 1,125人，國中以下1,389人；女性碩/博士學歷67人，大學(含專科)649人，高中職 786人，國中以下 1,278人。



圖四 坪林區15歲以上人口教育程度性別比

資料來源：新北市政府民政局

表四 坪林區15歲以上現住人口教育程度

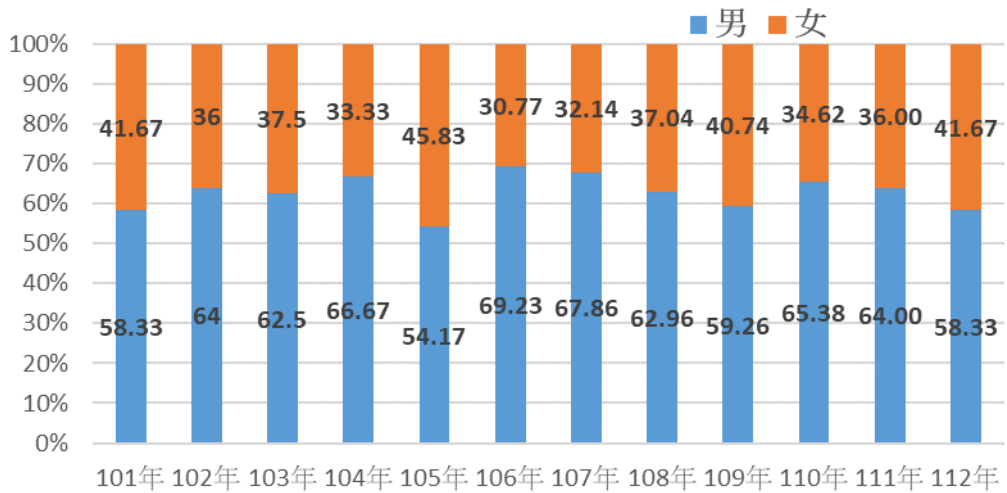
單位：人；%

年底別及性別	總計	合計	博士	碩士	大學(含專科)	高中(職)	國中(含初職)	小學(含自修)	不識字
101年底	5,882	5,553	14	124	1,144	1,720	998	1,553	329
男	3,290	3,223	11	82	603	1,052	651	824	67
女	2,592	2,330	3	42	541	668	347	729	262
102年底	5,857	5,552	15	130	1,193	1,714	983	1,517	305
男	3,295	3,231	12	92	628	1,048	648	803	64
女	2,562	2,321	3	38	565	666	335	714	241
103年底	5,873	5,591	19	140	1,235	1,727	979	1,491	282
男	3,298	3,237	15	98	650	1,051	638	785	61
女	2,575	2,354	4	42	585	676	341	706	221
104年底	5,933	5,665	20	147	1,305	1,749	981	1,463	268
男	3,324	3,267	17	98	688	1,066	637	761	57
女	2,609	2,398	3	49	617	683	344	702	211
105年底	5,999	5,741	21	162	1,356	1,793	977	1,432	258
男	3,361	3,308	18	108	712	1,107	632	731	53
女	2,638	2,433	3	54	644	686	345	701	205
106年底	6,020	5,773	23	170	1,380	1,827	982	1,391	247
男	3,355	3,303	19	115	716	1,118	630	705	52
女	2,665	2,470	4	55	664	709	352	686	195
107年底	6,109	5,877	27	185	1,488	1,839	980	1,358	232
男	3,368	3,322	20	123	758	1,126	625	670	46
女	2,741	2,555	7	62	730	713	355	688	186
108年底	6,205	5,984	25	193	1,523	1,912	986	1,345	221
男	3,396	3,351	18	125	778	1,153	621	656	45
女	2,809	2,633	7	68	745	759	365	689	176
109年底	6,228	6,023	22	202	1,562	1,929	990	1,318	205
男	3,400	3,359	17	126	803	1,159	617	637	41
女	2,828	2,664	5	76	759	770	373	681	164
110年底	6,188	6,000	19	205	1,577	1,918	991	1,290	188
男	3,371	3,338	15	126	809	1,149	618	621	33
女	2,817	2,662	4	79	768	769	373	669	155
111年底	6,128	5,968	16	212	1,598	1,917	983	1,242	160
男	3,317	3,294	13	124	813	1,146	611	587	23
女	2,811	2,674	3	88	785	771	372	655	137
112年底	6,061	5,918	12	170	1,301	1,911	1,224	1,300	143
男	3,281	3,264	9	106	652	1,125	752	620	17
女	2,780	2,654	3	64	649	786	472	680	126

資料來源：新北市政府民政局

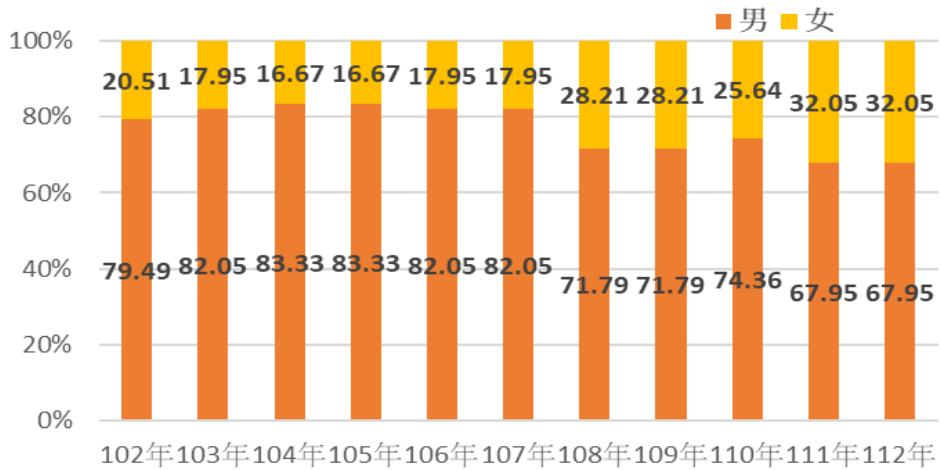
五、從事公共行政事務分析

本所歷年來職員男性人數都較女性多，不過109年男性比率下降至6成；本區共7里78鄰，公共行政事務參與度方面，各里鄰長以男性為主、顯示男性對從事公共行政事務較積極熱情。



圖五 坪林區公所職員性別比率

資料來源：新北市政府民政局



圖六 坪林區各里鄰長性別比率

資料來源：新北市政府民政局



表五 坪林區公所職員人數及各鄰長鄰聘概況

單位：人；%

年底別及性別	公所職員		鄰長	
	人數	比率	人數	比率
102年底	25	100	78	100
男	16	64	62	79.49
女	9	36	16	20.51
103年底	24	100	78	100
男	16	62.5	64	82.05
女	8	37.5	14	17.95
104年底	24	100	78	100
男	13	66.67	65	83.33
女	11	33.33	13	16.67
105年底	24	100	78	100
男	13	54.17	65	83.33
女	11	45.83	13	16.67
106年底	26	100	78	100
男	18	69.23	64	82.05
女	8	30.77	14	17.95
107年底	28	100	78	100
男	19	67.86	64	82.05
女	9	32.14	14	17.95
108年底	27	100	78	100
男	17	62.96	56	71.79
女	10	37.04	22	28.21
109年底	27	100	78	100
男	16	59.26	62	79.49
女	11	40.74	16	20.51
110年底	26	100	78	100.00
男	17	65.38	58	74.36
女	9	34.62	20	25.64
111年底	25	100	78	100
男	16	64.00	53	67.95
女	9	36.00	25	32.05
112年底	24	100	78	100
男	14	58.33	53	67.95
女	10	41.67	25	32.05

資料來源：本所民政災防課、人事室

## 參、結論

本區總人口數中，男性高於女性，而男性人口數呈現遞減趨勢，性別比率逐年下降，顯示男女趨於平等傾向。

性別平等的程度展現社會，城市和國家的進步，本所更將持續在原有的工作或活動融入性別觀點，深化性別主流化，以消除對性別一切形式歧視，透過各項活動倡議，讓性別平等成為生活慣性，深入每一角落。

性別統計為推動性別主流化之工具之一，期藉由性別統計數據及相關資訊，以觀點分析造成不同性別者處境差異之原因，提供各機關作為制訂促進性別平等之相關政策及落實性別主流化之參考。

為消除對性別的刻板印象，未來除運用性別統計外，應於政策規劃之初，加強各機關政策制定者與執行者之性別意識，藉由機關專業領域之判斷，考量不同性別群體之問題或需求使得制定政策更有實效。

# 新北市坪林區性別統計分析

資料期間：112 年

出版者：新北市坪林區公所

編輯：新北市坪林區公所會計室

地址：232 新北市坪林區坪林街 101 號

電話：( 02 ) 2665-7251

出版日期：中華民國 113 年 7 月

本刊同時登載於新北市坪林區公所，

網址為 [www.pinglin.ntpc.gov.tw/](http://www.pinglin.ntpc.gov.tw/)